



# ÉTOILE FERROVIAIRE CREILLOISE

## Rôle des gares secondaires

novembre 2014

**A**

**Définition de l'étoile ferroviaire  
et stratégies de déplacements**

**B**

**Fiche « gare »**

**Mouy-Bury** Balagny-Saint-Epin Cires-les-Mello  
Cramoisy Montataire Clermont-de-l'Oise  
Liancourt-Rantigny Laigneville Pont-Sainte-Maxence  
Rieux-Angicourt Villers-Saint-Paul Orry-la-Ville  
Coye-la-Forêt Chantilly-Gouvieux Boran-sur-Oise  
Précy-sur-Oise Saint-Leu d'Esserent Creil Senlis

**C**

**Synthèse / Propositions**

Directrice de la publication : Pascale POUPINOT  
Pilote de l'étude : Magali DELBOUILLE-CARPENTIER  
Rédaction : Magali DELBOUILLE-CARPENTIER  
Bases de données/cartographie : Romain BAPTISTE, Philippe COTREBIL  
Conception/Réalisation : Virginie MORIN-MAUBOUSSIN  
Crédit photos (hors crédit spécifique) : ©Oise-la-Vallée



Document réalisé avec notamment  
le concours financier  
du Conseil régional de Picardie



**Oise-la-Vallée**  
**Agence d'urbanisme**  
13, Allée de la Faïencerie 60100 CREIL  
Tél. 03 44 28 58 58  
| [www.oiselavallee.org](http://www.oiselavallee.org) |



## sommaire

---

└─	<b>Préambule</b>	4
└─	<b>Localisation de la gare</b>	6
└─	<b>Etat des lieux du quartier de la gare</b>	7
■	<b>Volet social</b>	7
■	<b>Volet urbanisme</b>	9
■	<b>Volet mobilité/desserte</b>	11
└─	<b>Aire d'utilisation réelle de la gare</b>	13
└─	<b>Attractivité potentielle du quartier et de la gare</b>	19



## Préambule

### Contexte et objectif

Le projet « Creil, Gare cœur d'Agglo » a été l'occasion de lancer une réflexion collégiale entre les collectivités locales et les Autorités Organisatrices de Transports (AOT) afin de dessiner un fonctionnement à venir des gares autour de Creil dans un contexte d'arrivée de la grande vitesse.

L'objectif est d'éviter que la gare de Creil n'absorbe à elle seule les futurs flux supplémentaires de voitures et de voir comment et jusqu'où les autres gares de l'étoile peuvent assurer une fonction de rabattement vers la gare de Creil.

Il s'agit donc de travailler dans un premier temps à la définition d'un périmètre d'étude et d'observation pertinent et qui corresponde au mieux à des espaces vécus par les habitants. A partir de ce périmètre, il s'agit de constituer un socle de connaissance pour chacune des

gares afin de définir celle(s) qui présente(nt) un potentiel de développement et une possible fonction centrale, qui puisse améliorer les déplacements au sein de ce territoire. Enfin, il s'agit de travailler à l'identification de pistes d'action facilitant le report modal de la voiture vers le train et plus largement vers les transports en commun.

Ces travaux souhaitent alimenter les réflexions autour de la mobilité et des déplacements dans les bassins de vie du sud de l'Oise, dont le futur Plan de Déplacements Urbain (PDU) de la « zone creilloise ».

### Démarche collaborative

Oise-la-Vallée a souhaité inscrire ces travaux dans une démarche collaborative multi-partenariale afin de constituer un socle de connaissances solide, d'aboutir à un diagnostic partagé et de réfléchir collégialement à des propositions alliant des questions transport et déplacements, urbanistiques et économiques.

Ainsi, un groupe de travail a été créé associant :

- le Conseil régional de Picardie,
- la Direction Départementale des Territoires de l'Oise,
- la Communauté de l'Agglomération Creilloise,
- la ville de Pont-Sainte-Maxence,
- le Syndicat Mixte du Grand Creillois (SMGC).

Ce groupe de travail n'étant pas figé, d'autres partenaires sont susceptibles de venir partager ces travaux.

### structure du document

Le document global est constitué de 3 volets :

- A : Définition de l'étoile ferroviaire creilloise et stratégies de déplacements,
- B : Fiches « gares » (socle de connaissances),
- C : Synthèse et propositions.



### Méthodologie du volet B

Trois « aires » complémentaires vont être analysées pour chacune des gares afin de constituer le socle de connaissances :

- le quartier de gare,
- l'aire d'utilisation actuelle,
- l'aire d'attractivité potentielle.

#### 1. Le quartier de gare

Il s'agit du contexte urbain de proximité dans lequel se situe la gare. Ce contexte se basera sur 3 volets d'observation :

- social : à partir d'éléments concernant la population totale, la population active, le nombre d'emplois, le taux d'équipement des ménages en véhicule personnel, l'intensité urbaine, les générateurs de déplacements ;
- urbain : à partir d'éléments liés à l'occupation des sols, du relief, du développement de l'urbanisation passé et futur, des disponibilités foncières ;
- accessibilité / desserte : à partir d'éléments liés à l'accessibilité au pôle gare par mode de déplacement (véhicule personnel, transport en commun ferré, transport en commun routier, circulations douces).

#### 2. L'aire d'utilisation actuelle

Il s'agit de dessiner, à partir de données variées, la zone sur laquelle la gare a aujourd'hui un impact :

- les mobilités domicile / travail,
- la fréquentation des gares,
- le profil général des usagers,
- les lieux de résidence et de travail des abonnés TER.

#### 3. L'aire d'attractivité potentielle

Il s'agit d'estimer, de manière théorique, le nombre d'habitants et le nombre d'emplois qui se trouvent dans un rayon d'accès de 15 min en voiture à chacune des gares et qui sont des usagers potentiels des transports en commun ferrés.

### sources

Compte tenu du large champ d'observation thématique, de nombreuses sources sont mobilisées pour l'élaboration des socles de connaissances, parmi elles :

- Recensement de la population Insee,
- Informations contenues dans les POS / PLU et SCoT,
- Fréquentation des gares et données concernant les abonnements domicile/travail TER,
- SIG de Oise-la-Vallée,
- Etude enquête et stationnement autour de la gare de Creil

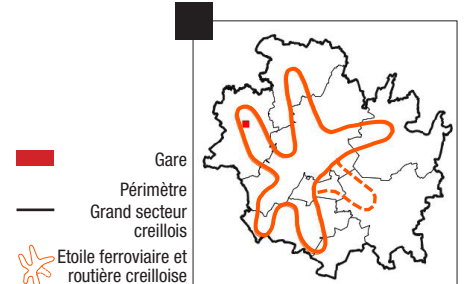
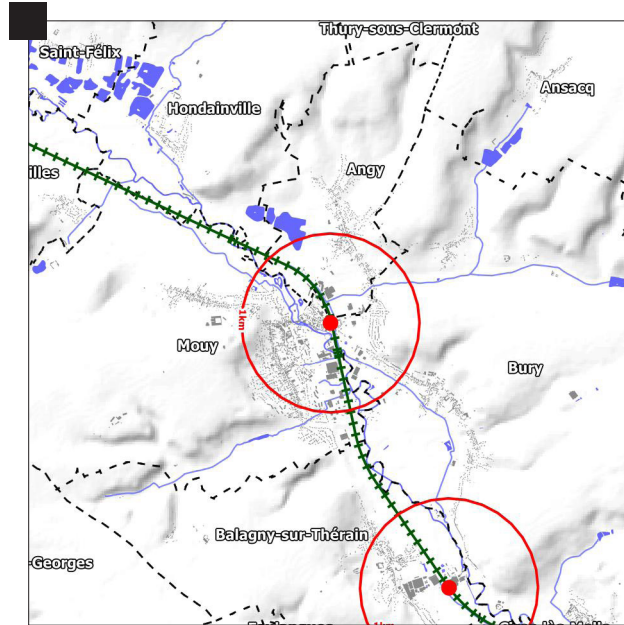
L'abondance de sources, parfois incomplètes, demande une vigilance particulière quant à la cohérence méthodologique globale et aux conclusions qui peuvent en découler.



ÉTOILE FERROVIAIRE CREILLOISE

Rôle des gares secondaires

Localisation de la gare de Mouy-Bury



Localisation de la gare au sein du périmètre d'étude



- Gare
  - Bâti
  - Surface en eau
  - Voie ferrée
  - Limite communale
- sources : Oise-la-Vallée SIGOVal' 2014,  
IGN BDTopo© V2 2009,  
IGN BDCarto© 1999  
conception : Oise-la-Vallée

Localisation au sein des communes de Mouy et de Bury



- ✕ Gare
  - Bâtiment de la gare
  - Surface en eau
  - Voie ferrée
  - Limite communale
- sources : Oise-la-Vallée SIGOVal' 2014,  
IGN BDTopo© V2 2009,  
IGN BDOrtho© 2010  
conception : Oise-la-Vallée

Périmètres de 500 m et de 1 km autour de la gare de Mouy-Bury



Etat des lieux  
du quartier de la gare  
de Mouy-Bury  
en 2014

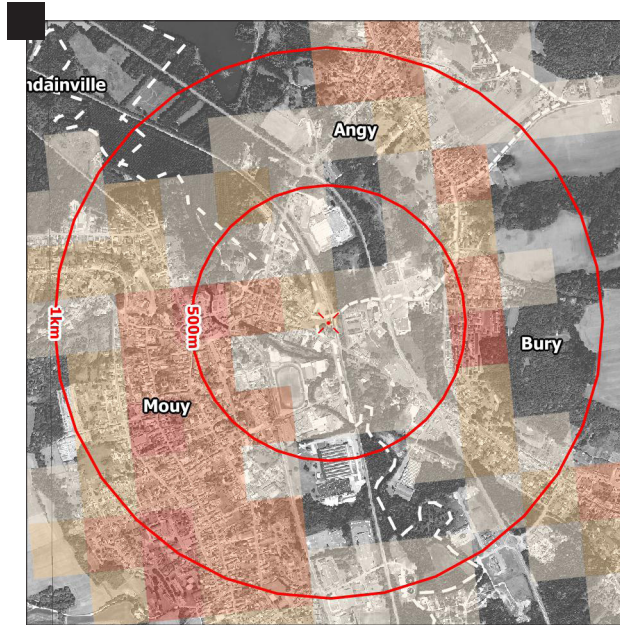
1 - Volet social

Densité de population  
au carreau (200 m\*200 m)  
en 2010

- moins de 50 habitants
- de 50 à 100 habitants
- de 100 à 250 habitants
- de 250 à 500 habitants
- plus de 500 habitants

- Gare
- Limite communale

sources : Oise-la-Vallée SIGOVal' 2014,  
IGN BDTopo© V2 2009, IGN BDOrtho©  
2010, Insee 2010-données carroyées  
conception : Oise-la-Vallée



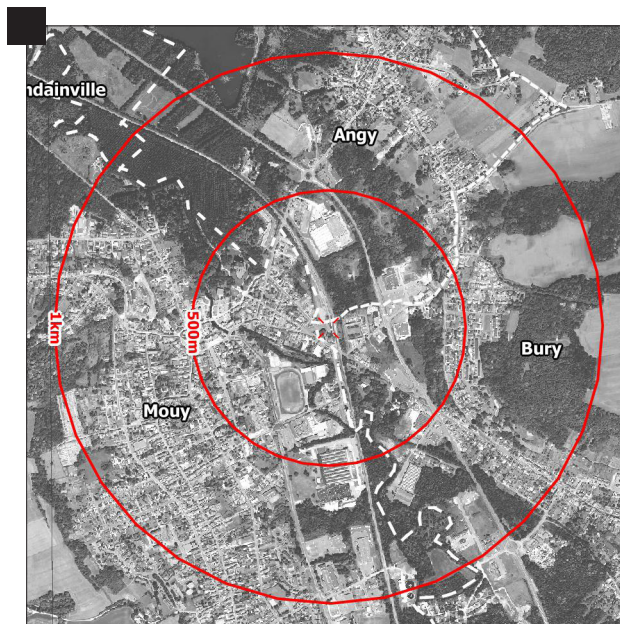
Densité de la population en 2010

Densité de l'emploi  
au carreau (200 m\*200 m)  
en 2010

- 0 à 20 emplois
- 20 à 50 emplois
- 50 à 200 emplois
- 200 à 500 emplois
- 500 emplois et plus

- Gare
- Limite communale

sources : Oise-la-Vallée SIGOVal' 2014,  
IGN BDTopo© V2 2009, IGN BDOrtho©  
2010, Insee 2010-données carroyées  
conception : Oise-la-Vallée



Densité de l'emploi

Point méthodologique

A partir des données SIRENE 2012 et de GéoPicardie qui localise les établissements économiques, l'évaluation du nombre d'emplois au carreau de 200 m par 200 m s'est réalisée en additionnant la médiane des tranches d'effectifs des données SIRENE. Ne sont pas pris en compte les emplois non salariés comme les autoentrepreneurs, les libéraux, commerçants autonomes et chefs d'entreprise ainsi que les entreprises déjà fermées en 2012 (GéoPicardie). Cette évaluation a pu se faire uniquement sur le territoire de Oise-la-Vallée.



Etat des lieux  
du quartier de la gare  
de Mouy-Bury  
en 2014

1 - Volet social

suite

Commerces et services ...

... de proximité

- Commerce alimentaire
- Commerce de jardinage, animalerie
- Pharmacie
- Coiffure
- Restaurant, café ou restauration collective
- Entretien et réparation de véhicules
- Agence immobilière
- Non renseigné

... de gamme intermédiaire

- Supermarché
- Commerce d'équipement culturel, d'habillement et du foyer
- Services de soins, de santé et de bien-être
- Hôtellerie restauration
- Services liés aux véhicules
- Administration publique

... de gamme supérieure

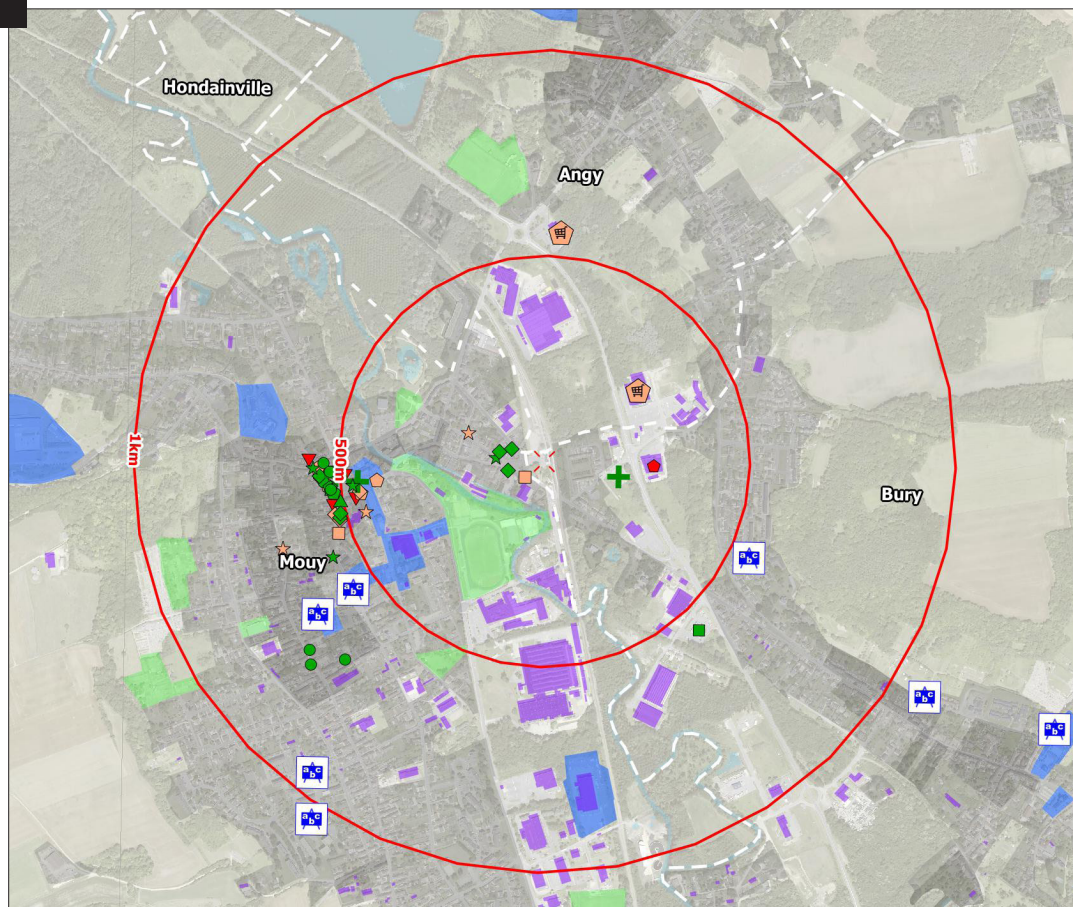
- Hypermarché
- Autres commerces alimentaires
- Autres commerces
- Entretien corporel
- Service de tourisme et de loisirs
- Services liés aux véhicules
- Services pour l'emploi, administratifs, financiers et postaux

Etablissement du 1<sup>er</sup> et 2<sup>nd</sup> degré

- Collège ou lycée
- Maternelle et/ou élémentaire

Occupation urbaine du sol

- Habitat dense de centre-ville ou centre-bourg
- Autre habitat
- Administration
- Espace de détente ou de loisirs
- Bâti à vocation d'activités
- Surface en eau
- Gare
- Limite communale



Pôles générateurs de déplacements

	périmètre autour de la gare		total communes
	500 m	1 km	
population totale estimée	1 150	5 140	8 210
population lycéenne et étudiante estimée	0	0	-
nombre d'emplois estimé	-	-	1 100
intensité urbaine <sup>(1)</sup>	15	16	-

sources : Oise-la-Vallée SIGOVal' 2014,  
IGN BDTopo© V2 2009,  
IGN BDOrtho© 2009,  
Insee SIRENE 2014, GéoPicardie-MOS  
Région Picardie CorineLand Cover © 2010  
conception : Oise-la-Vallée

**12 %** de ménages  
sans voiture sur la commune  
de Bury

**19 %** de ménages  
sans voiture sur la commune  
de Mouy

<sup>(1)</sup> Calcul de l'intensité urbaine :  
(population + lycéens et étudiants + emploi) / surface en ha



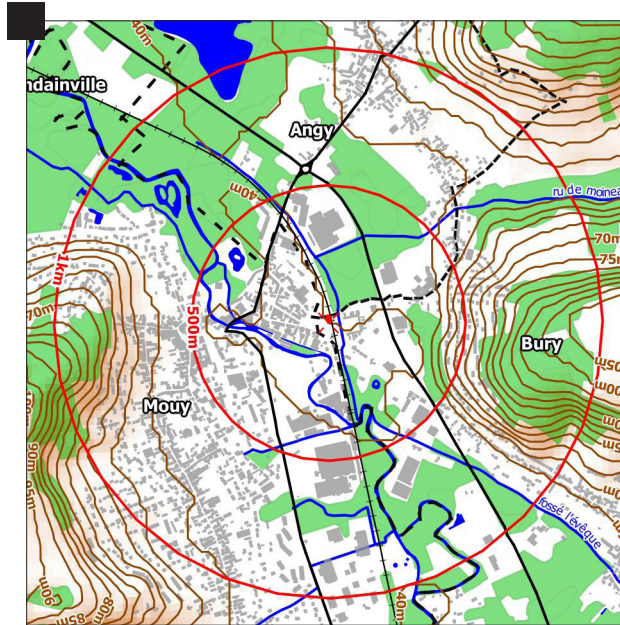


Etat des lieux  
du quartier de la gare  
de Mouy-Bury  
en 2014

2 - Volet urbanisme

- Bâtiment de la gare
- Bâti
- Bois et forêt
- Surface en eau
- Altitude (5 m)
- Voie ferrée
- Route principale
- Cours d'eau
- Gare
- Limite communale

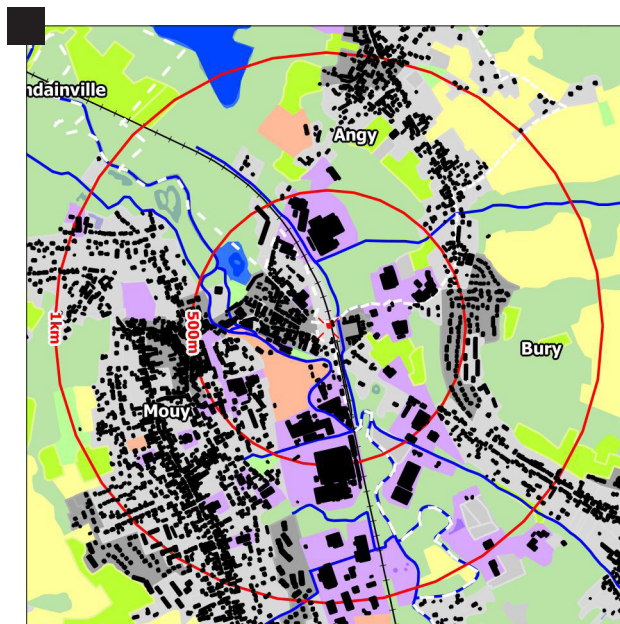
sources : Oise-la-Vallée SIGOVal' 2014,  
IGN BDTopo© V2 2009,  
IGN BDOrtho© 2009,  
GéoPicardie-MOS Région Picardie  
CorineLand Cover © 2010  
conception : Oise-la-Vallée



Espaces bâtis et relief

- Bâti
- Mutation
- Friche
- Urbain dense
- Urbain pavillonnaire
- Zones industrielles et commerciales
- Bâtiment de la gare
- Equipements sportifs et de loisirs
- Espace verts urbains
- Bois et forêts
- Prairie et vergers
- Terres agricoles
- Surface en eau
- Voie ferrée
- Route principale
- Cours d'eau
- Gare
- Limite communale

sources : Oise-la-Vallée SIGOVal' 2014,  
IGN BDTopo© V2 2009,  
IGN BDOrtho© 2009,  
GéoPicardie-MOS Région Picardie  
CorineLand Cover © 2010  
conception : Oise-la-Vallée



Mode d'occupation du sol



ÉTOILE FERROVIAIRE CREILLOISE  
Rôle des gares secondaires

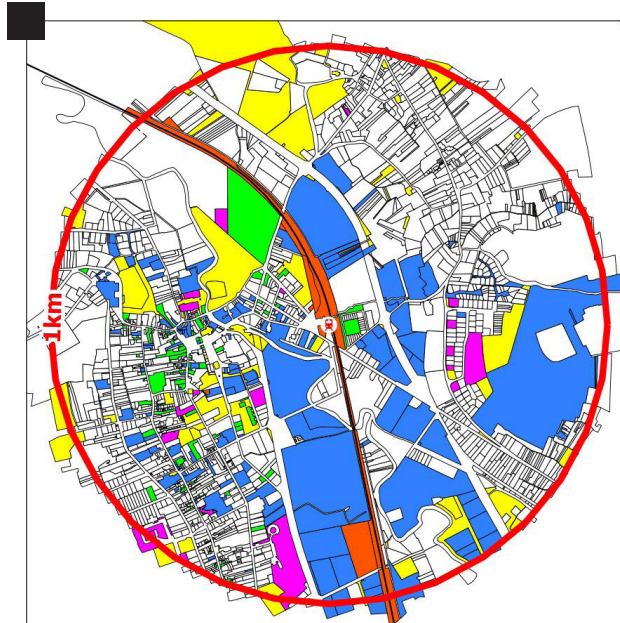
Etat des lieux  
du quartier de la gare  
de Mouy-Bury  
en 2014

2 - Volet urbanisme

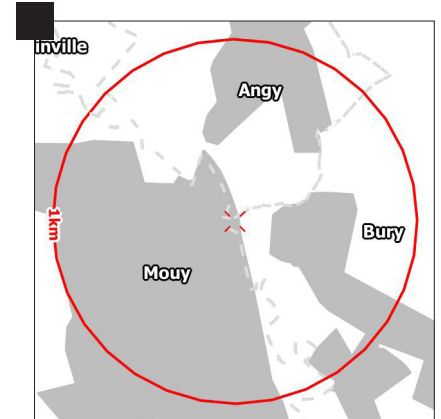
suite

- Etat, région, département, commune
- Etablissement public
- Office HLM
- Personne morale privée
- Copropriété
- Personne physique
- Gare de l'étoile
- Voie ferrée

sources : Oise-la-Vallée SIGOVal' 2014  
IGN BDTopo© V2 2009,  
DGFIP Fichiers fonciers anonymisés  
au 01/01/2013  
conception : Oise-la-Vallée



Propriétaires fonciers



Evolution de l'urbanisation

- Espaces urbanisés en 1947
- en 1977
- en 1999
- en 2009
- non suivie
- Gare
- Limite communale

sources : Oise-la-Vallée SIGOVal' 2014,  
IGN BDTopo© V2 2009  
conception : Oise-la-Vallée



Projets urbains non renseignés en 2014

- Projet urbain
- Projet Equipement
- Requalification de voirie
- Gare
- Limite communale

sources : Oise-la-Vallée SIGOVal' 2014,  
IGN BDTopo© V2 2009,  
IGN BDOrtho© 2009  
conception : Oise-la-Vallée



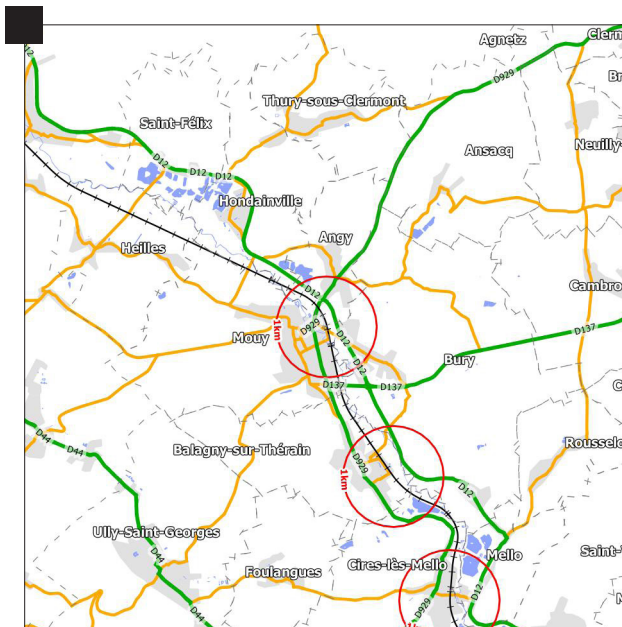
ÉTOILE FERROVIAIRE CREILLOISE  
Rôle des gares secondaires

Etat des lieux  
du quartier de la gare  
de Mouy-Bury  
en 2014

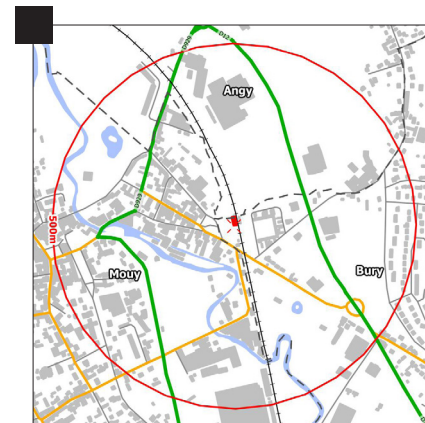
3 - Volet mobilité/  
desserte

- Autoroute
- Route à grande circulation
- Desserte intermédiaire
- Desserte locale
- Rue
- Tache urbaine
- Surface en eau
- Voie ferrée
- Cours d'eau
- Gare
- Limite communale

sources : Oise-la-Vallée SIGOVal' 2014,  
IGN BDTopo© V2 2009  
conception : Oise-la-Vallée



Accessibilité au quartier gare



Desserte du quartier gare

par train

	sur la journée	de 6 h à 10 h	de 16 h à 21 h
nombre de trains	28	9	10
nombre de montées	249	176	35
nombre de descentes	184	27	107

sources : enquêtes et comptage BVA -  
base unique 2013 (TER Picardie) - pour un job (mardi)

par bus

(lundi, mardi, mercredi, jeudi, vendredi, hors vacances scolaires,  
hors transport à la demande)

de 6h à 10 h		de 16h à 21 h	
arrivée	départ	arrivée	départ
-	-	-	-

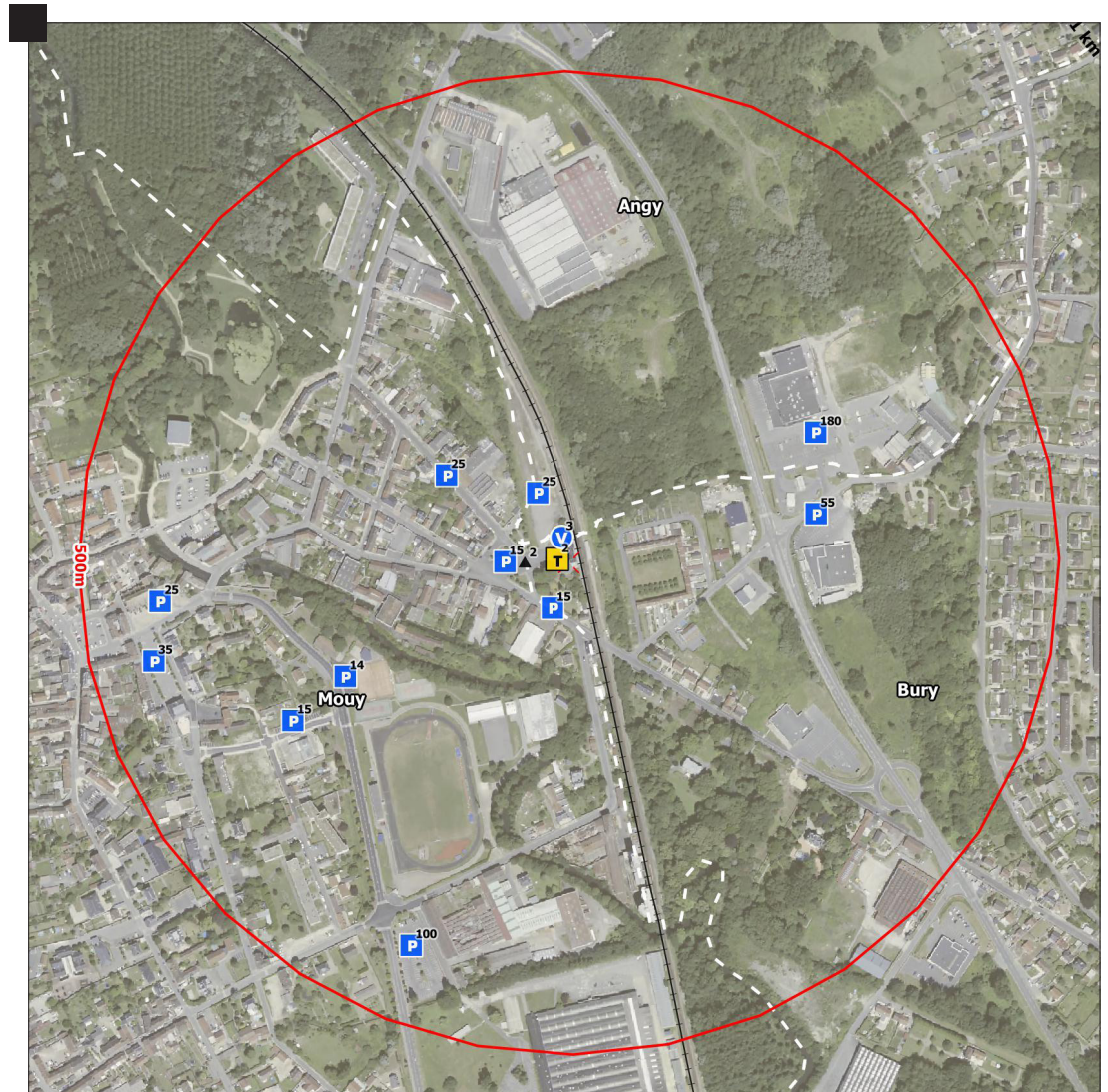
sources : estimations Oise-la-Vallée à partir des grilles horaires  
du Conseil général



Etat des lieux  
du quartier de la gare  
de Mouy-Bury  
en 2014

3 - Volet mobilité/  
desserte

suite



-  Stationnement/  
Parking
-  Parking 2 roues
-  Place dédiée  
au covoiturage
-  Dépose minute
-  Taxi
-  Voie ferrée
-  Gare
-  Limite communale

sources : Oise-la-Vallée SIGOVal' 2014,  
IGN BDTopo© V2 2009,  
IGN BDOrtho© 2009,  
EPCI, AOTU, SMTCO, CG60  
conception : Oise-la-Vallée

Accessibilité du quartier par mode doux, par bus  
Stationnement Véhicule léger (VL)

Estimation du nombre de stationnements  
pour véhicules légers dans le périmètre  
des 500 m autour de la gare

**285**

dont 0 % payant

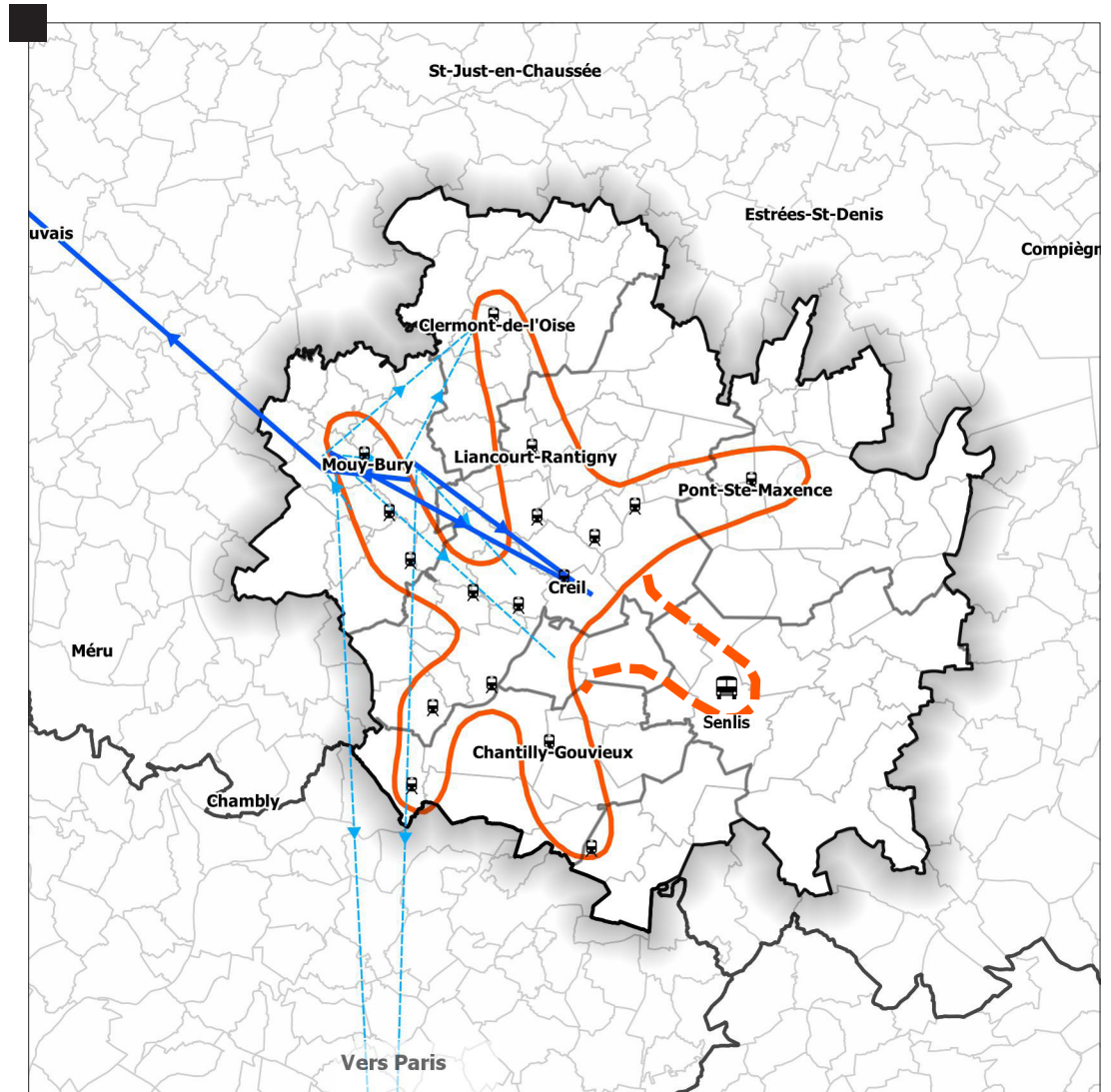
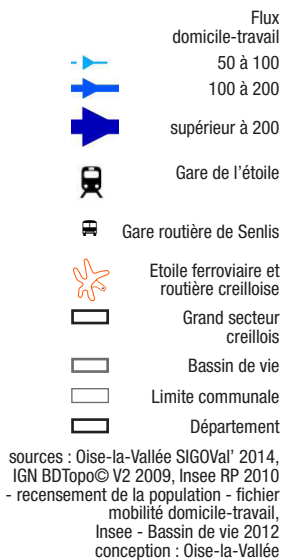
sources : estimations Oise-la-Vallée



ÉTOILE FERROVIAIRE CREILLOISE  
Rôle des gares secondaires

Aire d'utilisation réelle  
de la gare  
Mouy-Bury

Mobilité domicile/travail  
des communes  
de Mouy et de Bury



Mobilité domicile/travail des actifs dans les communes  
de Mouy et de Bury



### Aire d'utilisation réelle de la gare Mouy-Bury

### Mobilité domicile/travail des communes de Mouy et de Bury

*suite*

Répartition modale des principaux flux domicile/travail pour la commune de Mouy (extrait)

Flux réalisés avec la commune de...	tous flux			Flux réalisés avec la commune de...	flux entrants			Flux réalisés avec la commune de...	flux sortants		
	flux TC	flux VP	tous flux cumulés		flux TC	flux VP	tous flux cumulés		flux TC	flux VP	tous flux cumulés
Mouy	12	203	455	Bury	<10	104	124	Creil	12	163	175
Bury	<10	169	205					Beauvais	<10	106	114
Creil	12	187	203								
Beauvais	<10	147	159								

source : Insee RP 2010 - recensement de la population - fichier mobilité domicile-travail

Répartition modale des principaux flux domicile/travail pour la commune de Bury (extrait)

Flux réalisés avec la commune de...	tous flux			Flux réalisés avec la commune de...	flux entrants			Flux réalisés avec la commune de...	flux sortants		
	flux TC	flux VP	tous flux cumulés		flux TC	flux VP	tous flux cumulés		flux TC	flux VP	tous flux cumulés
Mouy	<10	169	205								
Bury	<10	65	117		Flux cumulés < à 100				Flux cumulés < à 100		
Creil	<10	92	104								

source : Insee RP 2010 - recensement de la population - fichier mobilité domicile-travail



ÉTOILE FERROVIAIRE CREILLOISE

Rôle des gares secondaires

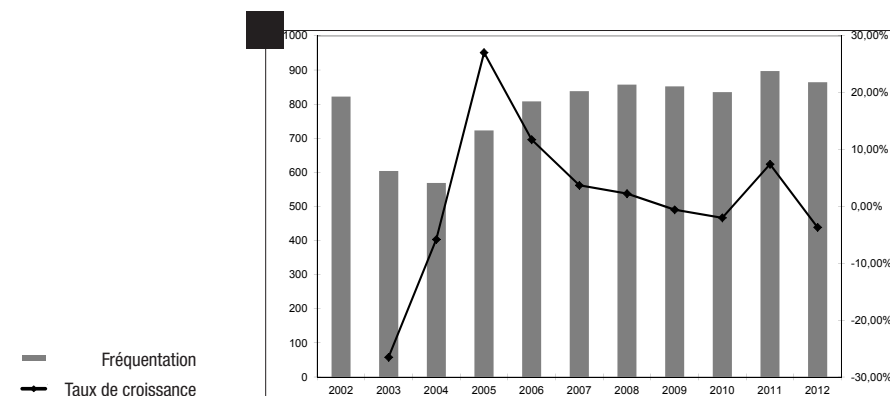
Aire d'utilisation réelle  
du quartier de la gare  
de Mouy-Bury

**Fréquentation générale**

Evolution de la fréquentation de la gare de Mouy-Bury  
entre 2002 et 2012

Année	2002	2003	2004	2005	2006	2007	2008	2009	2010	2011	2012
Fréquentation	822	604	569	723	808	838	857	852	835	897	864
Taux de croissance		-26,52%	-5,79%	27,07%	11,76%	3,71%	2,27%	-0,58%	-2%	7,43%	-3,68%

source : BDD Aristote SNCF - volume des ventes



source : BDD Aristote SNCF  
- volume des ventes

Evolution de la fréquentation de la gare de Mouy-Bury  
entre 2002 et 2012

**Evolution de la fréquentation  
entre 2002 et 2012**

**+ 5,1 %**

**Taux de variation annuel moyen  
depuis 2002**

**+ 0,5 % par an**

**Evolution de la fréquentation  
entre 2007 et 2012**

**+ 3,1 %**

**Taux de variation annuel moyen  
depuis 2007**

**+ 0,5 % par an**



## ÉTOILE FERROVIAIRE CREILLOISE

Rôle des gares secondaires

Aire d'utilisation réelle  
du quartier de la gare  
de Mouy-Bury

**Profil général  
utilisateur**

**Caractéristiques des voyageurs au départ de la gare (6h-10h pour un JOB - mardi)**  
- 96 questionnaires

Gare de destination	
Creil	65%
Beauvais	26%
Cirès-les-Mello	7,30%
Montataire	1,70%

source : Enquête BVA pour TER Picardie / SNCF

Commune de résidence	
Mouy	54%
Bury	23,90%
Angy	11,40%
Hondainville	2,30%
Ansacq	1,70%
Thury-sous-Clermont	1,70%

source : Enquête BVA pour TER Picardie / SNCF

Sexe	
Homme	39,30%
Femme	60,70%

source : Enquête BVA pour TER Picardie / SNCF

Age	
moins de 15 ans	0%
15 à 17 ans	24,40%
18 à 25 ans	31,80%
26 à 39 ans	14,20%
40 à 59 ans	26,10%
plus de 60 ans	3,40%

source : Enquête BVA pour TER Picardie / SNCF

Motif de déplacement	
Professionnel	44,10%
Scolaire et études	51,20%
Personnel	5%

source : Enquête BVA pour TER Picardie / SNCF

Mode d'accès à la gare

A pied	49,10%	A pied		49,10%
Bus urbain	0%	Transports en commun routiers		0%
Car du Conseil général	0%			
Voiture stationnée parking gare	20,20%			
Voiture stationnée dans le quartier	0%	Voiture		50,90%
Passager voiture stationnée	8,70%			
Passager déposé	22%			
Vélo stationné	0%	Vélo		0%
Vélo embarqué	0%			

source : Enquête BVA pour TER Picardie / SNCF

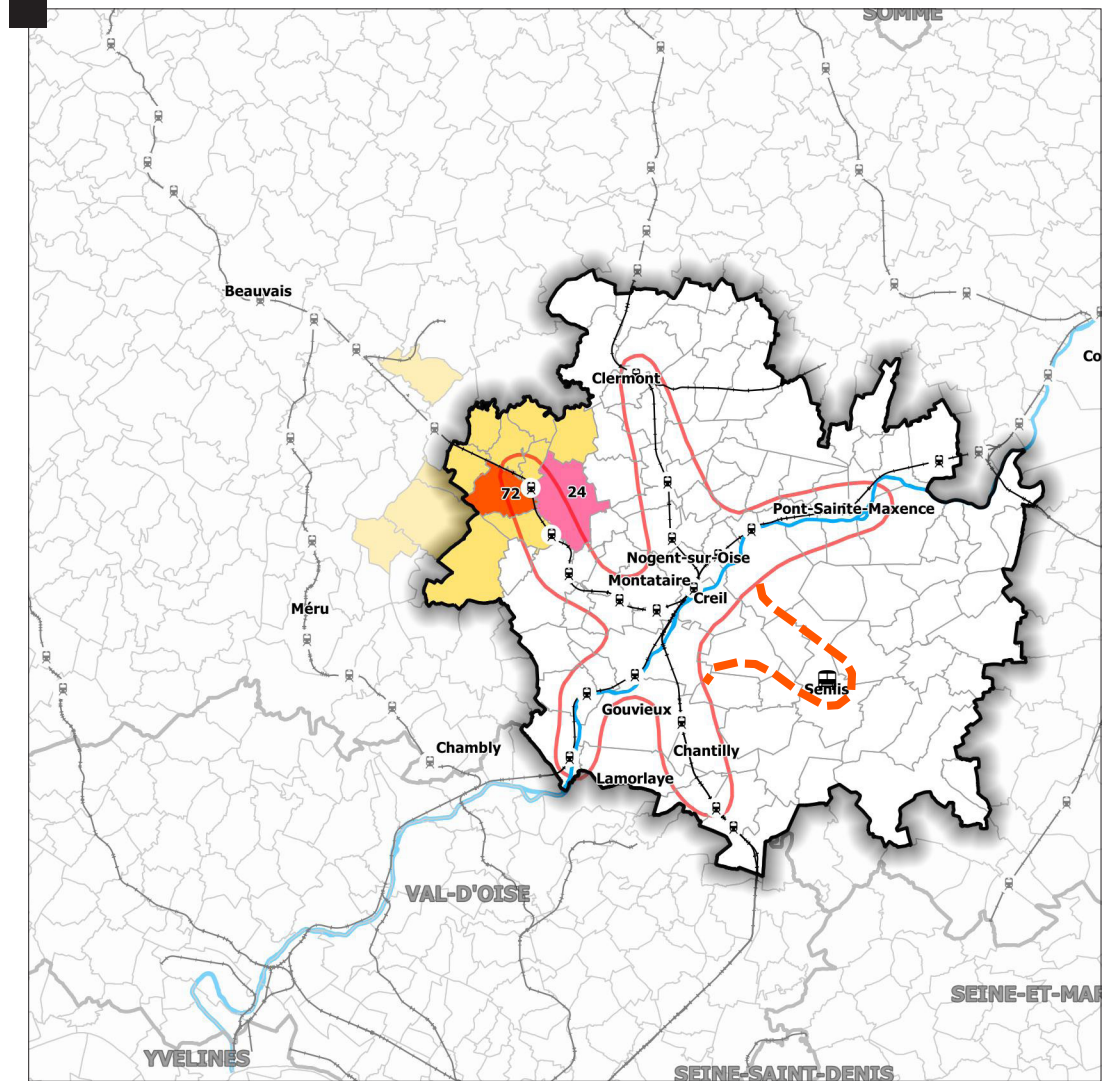




ÉTOILE FERROVIAIRE CREILLOISE  
Rôle des gares secondaires

Aire d'utilisation réelle  
du quartier de la gare  
de Mouy-Bury

Abonnement de travail



- Nombre d'abonnés inférieur à 10
- 10 à 50
- 51 à 100
- 101 à 500
- supérieur à 500
- Gare
- Gare routière de Senlis
- Etoile ferroviaire et routière creilloise
- Grand secteur creillois
- Département
- Limite communale
- Voie ferrée
- Surface en eau

sources : Oise-la-Vallée-SIGoVal',  
IGN BDTopo© V2 2009, GéoPicardie,  
Conseil régional de Picardie, SNCF,  
© les contributeurs d'OpenStreetMap  
concepteur : Oise-la-Vallée

Commune de résidence des abonnés de travail <sup>(1)</sup>  
montant à la gare de Mouy-Bury

Nombre d'abonnés de travail...

Gare de destination des abonnés de travail  
montant à Mouy-Bury (extrait)



Commune de résidence des abonnés de travail  
montant à Mouy-Bury (extrait)



... de la gare de Mouy-Bury	Nbr
... de la gare de Mouy-Bury	130
... vivant au sein du Grand secteur creillois et montant en gare de Mouy-Bury	130

Gare	Nbr	%
Paris Nord	68	56,67%
Creil	19	15,83%
Cirès-les-Mello	13	10,83%
Beauvais	10	8,33%

Commune	Nbr	%
Mouy	72	55,38%
Bury	24	18,46%
Angy	9	6,92%
Balagny-sur-Thérain	7	5,38%

source : Conseil régional de Picardie  
- Abonnement de travail TER Picardie - 2012

source : Conseil régional de Picardie  
- Abonnement de travail TER Picardie - 2012

source : Conseil régional de Picardie  
- Abonnement de travail TER Picardie - 2012

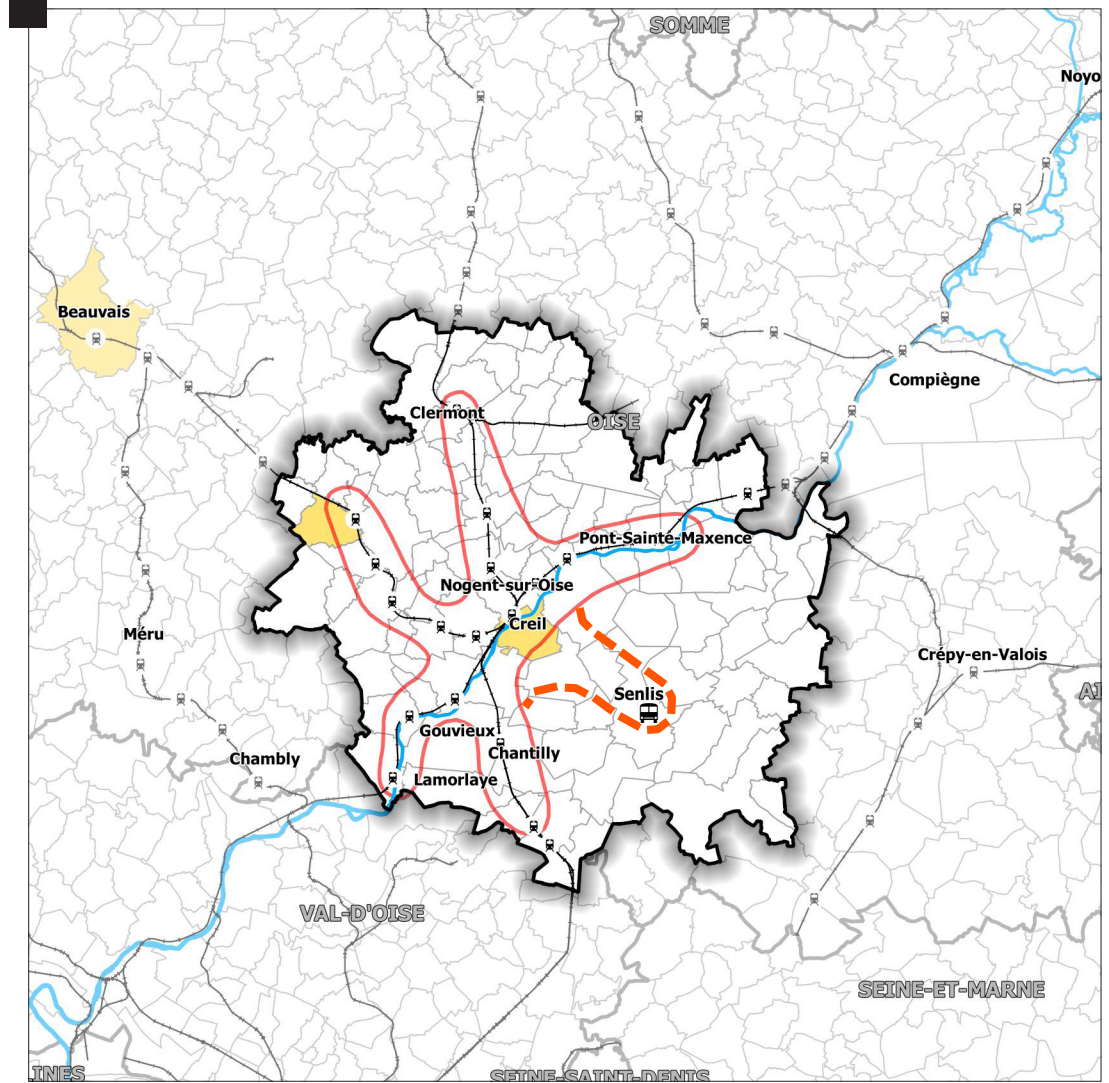
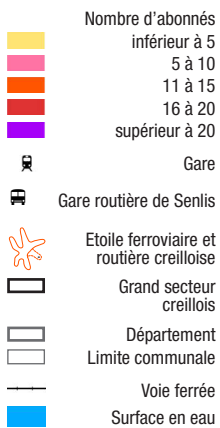
(1) abonnement actif fin 2012,  
abonnés résidant en Picardie



ÉTOILE FERROVIAIRE CREILLOISE  
Rôle des gares secondaires

Aire d'utilisation réelle  
du quartier de la gare  
de Mouy-Bury

Abonnement de travail  
suite



Commune de résidence des abonnés de travail TER <sup>(1)</sup>  
**descendant à la gare de Mouy-Bury**

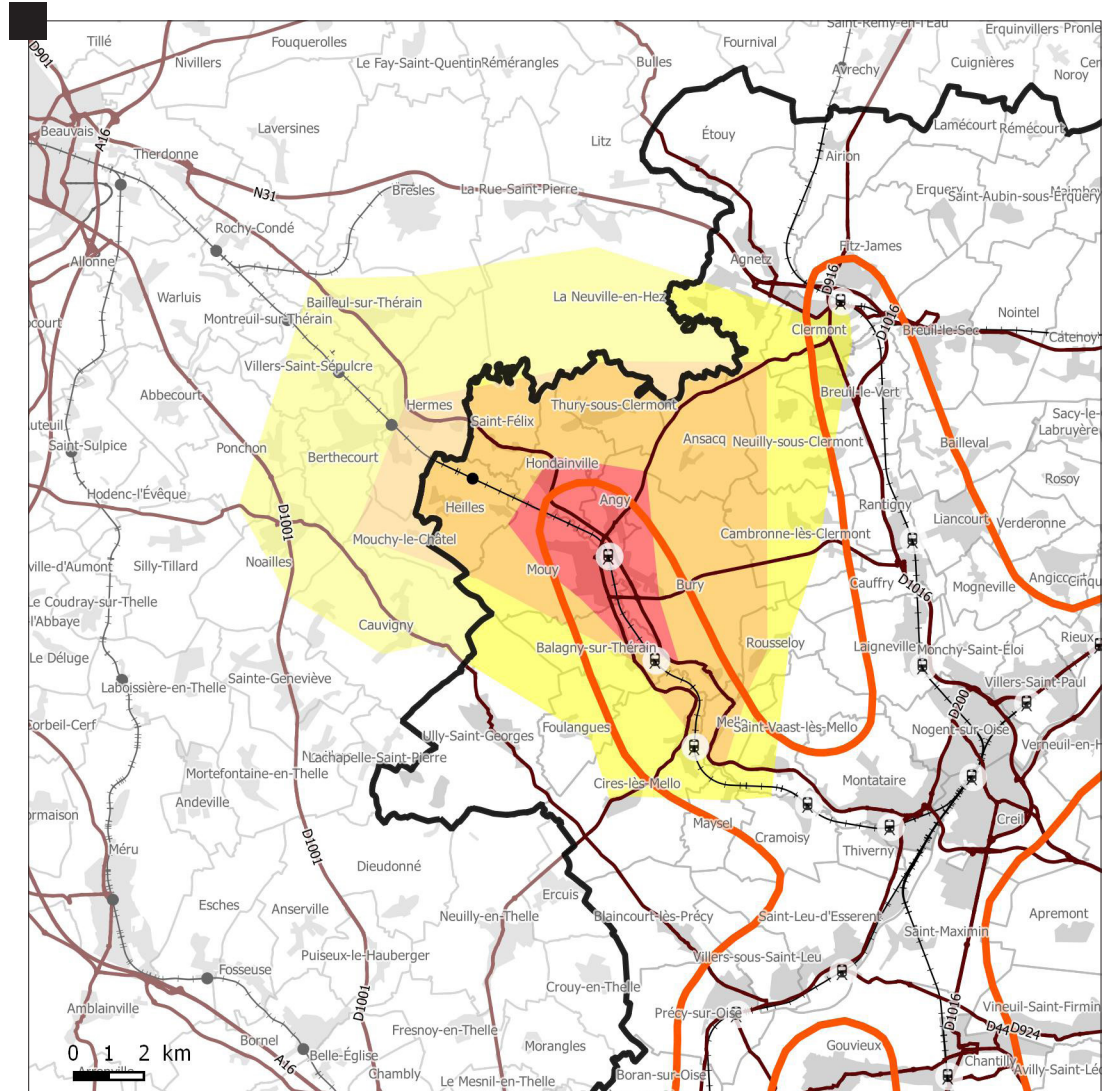
sources : Oise-la-Vallée-SIGOVAl',  
IGN BDTopo© V2 2009, GéoPicardie,  
Conseil régional de Picardie, SNCF,  
© les contributeurs d'OpenStreetMap  
concepteur : Oise-la-Vallée

(1) abonnement actif fin 2012,  
abonnés résidant en Picardie  
(ne tient pas compte des actifs franciliens  
venant travailler sur le secteur)



ÉTOILE FERROVIAIRE CREILLOISE  
Rôle des gares secondaires

Attractivité potentielle  
du quartier et de la gare  
de Mouy-Bury



Temps d'accès en voiture  
à la gare de Mouy-Bury

sources : Oise-la-Vallée-SIGOVAl'  
mai 2014, IGN BDTopo© V2 2009  
conception : Oise-la-Vallée

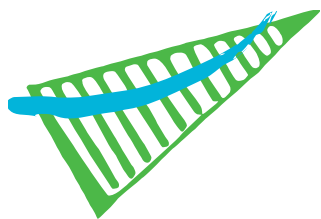
Estimation population et emploi

	0 - 5 min	5 - 10 min	10 - 15 min
population	8 450	17 220	49 630
emploi	1 720	3 190	13 040

sources : Oise-la-Vallée SIGOVAl' 2014,  
Insee RP 2011 - recensement de la population

Point méthodologique

Sélection des communes à l'intérieur d'un isochrone si le centroïde et/ou son tampon de 700 m est inclus ou croise l'isochrone.



AGENCE D'URBANISME  
**Oise-la-Vallée**

**Oise-la-Vallée  
Agence d'urbanisme**

| 13, Allée de la Faïencerie  
60100 CREIL |  
| Tél. 03 44 28 58 58 |  
| Fax. 03 44 28 58 60 |  
| E-mail :  
information@oiselavallee.org |  
| www.oiselavallee.org |