



ÉTOILE FERROVIAIRE CREILLOISE

Rôle des gares secondaires

novembre 2014

A

**Définition de l'étoile ferroviaire
et stratégies de déplacements**

B

Fiche « gare »

Mouy-Bury Balagny-Saint-Epin Cires-les-Mello
Cramoisy Montataire Clermont-de-l'Oise
Liancourt-Rantigny Laigneville Pont-Sainte-Maxence
Rieux-Angicourt Villers-Saint-Paul **Orry-la-Ville**
Coye-la-Forêt Chantilly-Gouvieux Boran-sur-Oise
Précy-sur-Oise Saint-Leu d'Esserent Creil Senlis

C

Synthèse / Propositions

Directrice de la publication : Pascale POUPINOT
Pilote de l'étude : Magali DELBOUILLE-CARPENTIER
Rédaction : Magali DELBOUILLE-CARPENTIER
Bases de données/cartographie : Romain BAPTISTE, Philippe COTREBIL
Conception/Réalisation : Virginie MORIN-MAUBOUSSIN
Crédit photos (hors crédit spécifique) : ©Oise-la-Vallée



Document réalisé avec notamment
le concours financier
du Conseil régional de Picardie



Oise-la-Vallée
Agence d'urbanisme
13, Allée de la Faïencerie 60100 CREIL
Tél. 03 44 28 58 58
| www.oiselavallee.org |



sommaire

└─	Préambule	4
└─	Localisation de la gare	6
└─	Etat des lieux du quartier de la gare	7
■	Volet social	7
■	Volet urbanisme	9
■	Volet mobilité/desserte	11
└─	Aire d'utilisation réelle de la gare	13
└─	Attractivité potentielle du quartier et de la gare	19



Préambule

Contexte et objectif

Le projet « Creil, Gare cœur d'Agglo » a été l'occasion de lancer une réflexion collégiale entre les collectivités locales et les Autorités Organisatrices de Transports (AOT) afin de dessiner un fonctionnement à venir des gares autour de Creil dans un contexte d'arrivée de la grande vitesse.

L'objectif est d'éviter que la gare de Creil n'absorbe à elle seule les futurs flux supplémentaires de voitures et de voir comment et jusqu'où les autres gares de l'étoile peuvent assurer une fonction de rabattement vers la gare de Creil.

Il s'agit donc de travailler dans un premier temps à la définition d'un périmètre d'étude et d'observation pertinent et qui corresponde au mieux à des espaces vécus par les habitants. A partir de ce périmètre, il s'agit de constituer un socle de connaissance pour chacune des

gares afin de définir celle(s) qui présente(nt) un potentiel de développement et une possible fonction centrale, qui puisse améliorer les déplacements au sein de ce territoire. Enfin, il s'agit de travailler à l'identification de pistes d'action facilitant le report modal de la voiture vers le train et plus largement vers les transports en commun.

Ces travaux souhaitent alimenter les réflexions autour de la mobilité et des déplacements dans les bassins de vie du sud de l'Oise, dont le futur Plan de Déplacements Urbain (PDU) de la « zone creilloise ».

Démarche collaborative

Oise-la-Vallée a souhaité inscrire ces travaux dans une démarche collaborative multi-partenariale afin de constituer un socle de connaissances solide, d'aboutir à un diagnostic partagé et de réfléchir collégialement à des propositions alliant des questions transport et déplacements, urbanistiques et économiques.

Ainsi, un groupe de travail a été créé associant :

- le Conseil régional de Picardie,
- la Direction Départementale des Territoires de l'Oise,
- la Communauté de l'Agglomération Creilloise,
- la ville de Pont-Sainte-Maxence,
- le Syndicat Mixte du Grand Creillois (SMGC).

Ce groupe de travail n'étant pas figé, d'autres partenaires sont susceptibles de venir partager ces travaux.

structure du document

Le document global est constitué de 3 volets :

- A : Définition de l'étoile ferroviaire creilloise et stratégies de déplacements,
- B : Fiches « gares » (socle de connaissances),
- C : Synthèse et propositions.



Méthodologie du volet B

Trois « aires » complémentaires vont être analysées pour chacune des gares afin de constituer le socle de connaissances :

- le quartier de gare,
- l'aire d'utilisation actuelle,
- l'aire d'attractivité potentielle.

1. Le quartier de gare

Il s'agit du contexte urbain de proximité dans lequel se situe la gare. Ce contexte se basera sur 3 volets d'observation :

- social : à partir d'éléments concernant la population totale, la population active, le nombre d'emplois, le taux d'équipement des ménages en véhicule personnel, l'intensité urbaine, les générateurs de déplacements ;
- urbain : à partir d'éléments liés à l'occupation des sols, du relief, du développement de l'urbanisation passé et futur, des disponibilités foncières ;
- accessibilité / desserte : à partir d'éléments liés à l'accessibilité au pôle gare par mode de déplacement (véhicule personnel, transport en commun ferré, transport en commun routier, circulations douces).

2. L'aire d'utilisation actuelle

Il s'agit de dessiner, à partir de données variées, la zone sur laquelle la gare a aujourd'hui un impact :

- les mobilités domicile / travail,
- la fréquentation des gares,
- le profil général des usagers,
- les lieux de résidence et de travail des abonnés TER.

3. L'aire d'attractivité potentielle

Il s'agit d'estimer, de manière théorique, le nombre d'habitants et le nombre d'emplois qui se trouvent dans un rayon d'accès de 15 min en voiture à chacune des gares et qui sont des usagers potentiels des transports en commun ferrés.

sources

Compte tenu du large champ d'observation thématique, de nombreuses sources sont mobilisées pour l'élaboration des socles de connaissances, parmi elles :

- Recensement de la population Insee,
- Informations contenues dans les POS / PLU et SCoT,
- Fréquentation des gares et données concernant les abonnements domicile/travail TER,
- SIG de Oise-la-Vallée,
- Etude enquête et stationnement autour de la gare de Creil

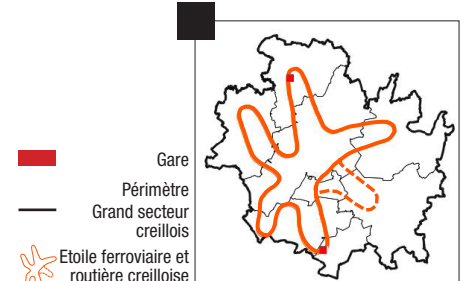
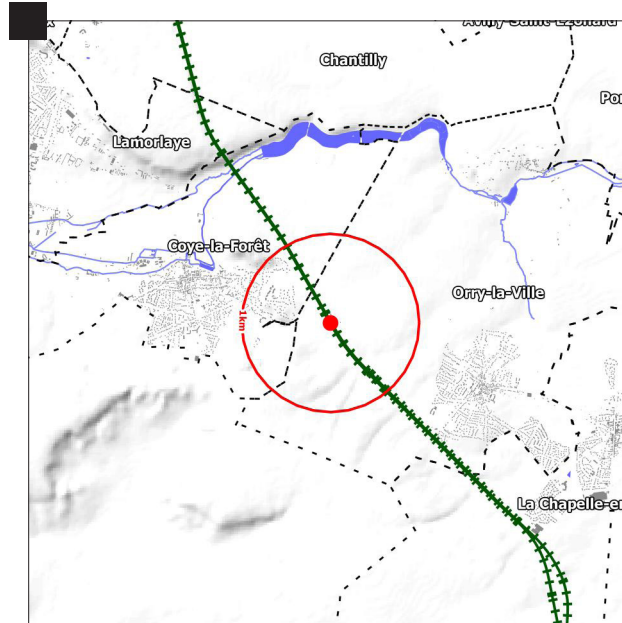
L'abondance de sources, parfois incomplètes, demande une vigilance particulière quant à la cohérence méthodologique globale et aux conclusions qui peuvent en découler.



ÉTOILE FERROVIAIRE CREILLOISE

Rôle des gares secondaires

Localisation de la gare de Orry-la-Ville /Coye-la-Forêt

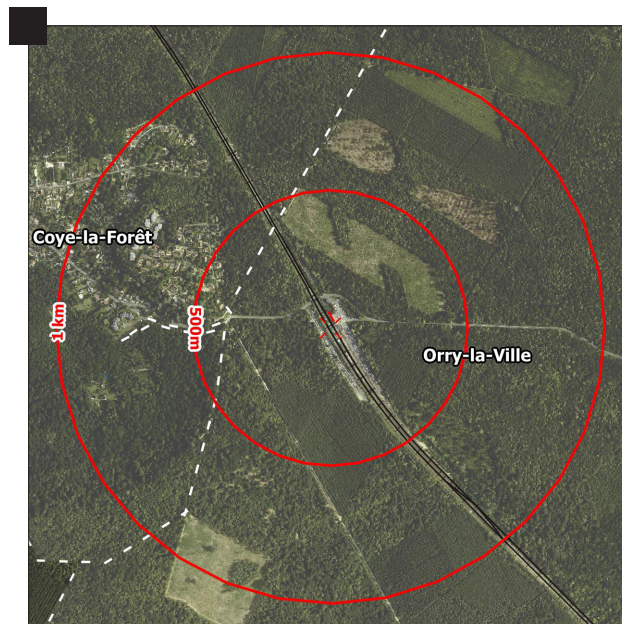


Localisation de la gare au sein du périmètre d'étude



Localisation au sein des communes d'Orry-la-Ville et de Coye-la-Forêt

- Gare
 - Bâti
 - Surface en eau
 - Voie ferrée
 - Limite communale
- sources : Oise-la-Vallée SIGOVal' 2014,
IGN BDTopo© V2 2009,
IGN BDCarto© 1999
conception : Oise-la-Vallée



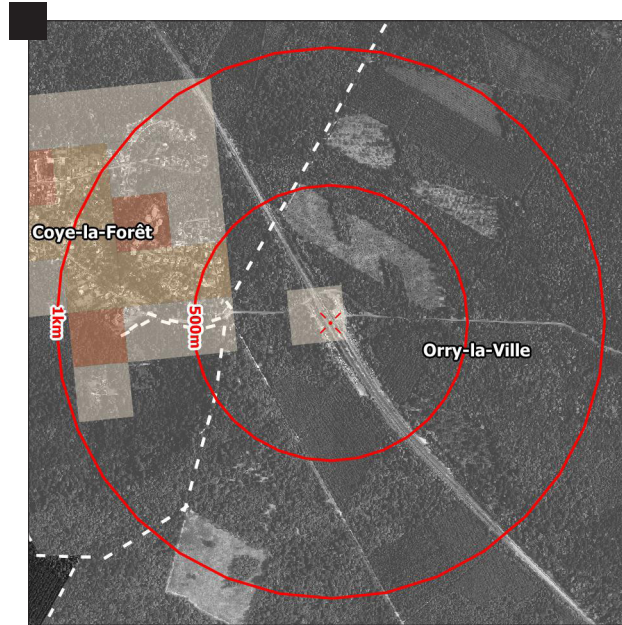
Périmètres de 500 m et de 1 km autour de la gare d'Orry-la-Ville/Coye-la-Forêt

- X Gare
 - Bâtiment de la gare
 - Surface en eau
 - Voie ferrée
 - Limite communale
- sources : Oise-la-Vallée SIGOVal' 2014,
IGN BDTopo© V2 2009,
IGN BDOrtho© 2010
conception : Oise-la-Vallée



Etat des lieux
du quartier de la gare
de Orry-la-Ville
/Coye-la-Forêt en 2014

1 - Volet social



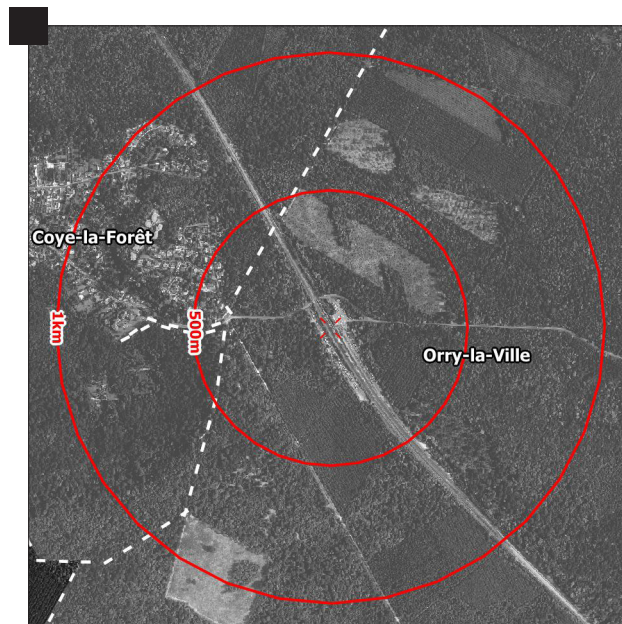
Densité de la population en 2010

Densité de population
au carreau (200 m*200 m)
en 2010

- moins de 50 habitants
- de 50 à 100 habitants
- de 100 à 250 habitants
- de 250 à 500 habitants
- plus de 500 habitants

- Gare
- Limite communale

sources : Oise-la-Vallée SIGOVal' 2014,
IGN BDTopo© V2 2009, IGN BDOrtho©
2010, Insee 2010-données carroyées
conception : Oise-la-Vallée



Densité de l'emploi

Densité de l'emploi
au carreau (200 m*200 m)
en 2010

- 0 à 20 emplois
- 20 à 50 emplois
- 50 à 200 emplois
- 200 à 500 emplois
- 500 emplois et plus

- Gare
- Limite communale

sources : Oise-la-Vallée SIGOVal' 2014,
IGN BDTopo© V2 2009, IGN BDOrtho©
2010, Insee 2010-données carroyées
conception : Oise-la-Vallée

Point méthodologique

A partir des données SIRENE 2012 et de GéoPicardie qui localise les établissements économiques, l'évaluation du nombre d'emplois au carreau de 200 m par 200 m s'est réalisée en additionnant la médiane des tranches d'effectifs des données SIRENE. Ne sont pas pris en compte les emplois non salariés comme les autoentrepreneurs, les libéraux, commerçants autonomes et chefs d'entreprise ainsi que les entreprises déjà fermées en 2012 (GéoPicardie). Cette évaluation a pu se faire uniquement sur le territoire de Oise-la-Vallée.



Etat des lieux
du quartier de la gare
de Orry-la-Ville
/Coye-la-Forêt en 2014

1 - Volet social

suite

Commerces et services ...

... de proximité

- Commerce alimentaire
- Commerce de jardinage, animalerie
- Pharmacie
- Coiffure
- Restaurant, café ou restauration collective
- Entretien et réparation de véhicules
- Agence immobilière
- Non renseigné

... de gamme intermédiaire

- Supermarché
- Commerce d'équipement culturel, d'habillement et du foyer
- Services de soins, de santé et de bien-être
- Hôtellerie restauration
- Services liés aux véhicules
- Administration publique

... de gamme supérieure

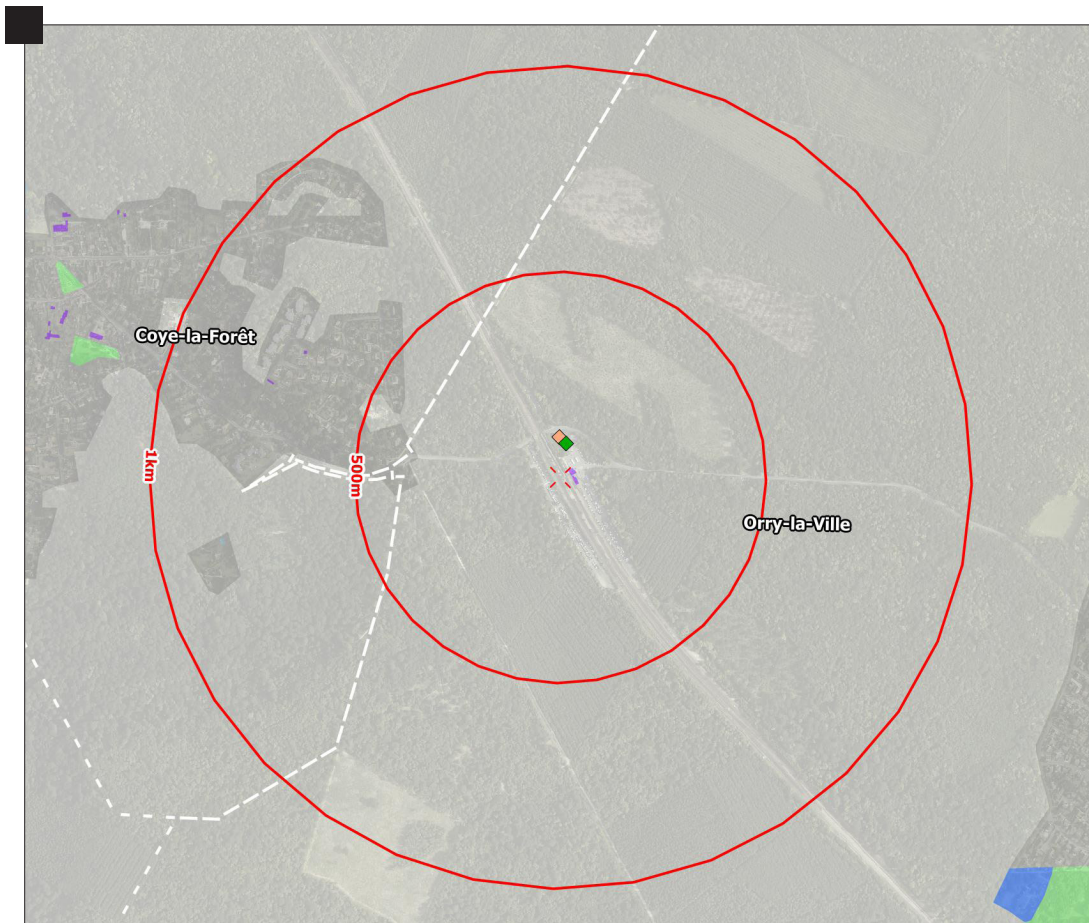
- Hypermarché
- Autres commerces alimentaires
- Autres commerces
- Entretien corporel
- Service de tourisme et de loisirs
- Services liés aux véhicules
- Services pour l'emploi, administratifs, financiers et postaux

Etablissement du 1^{er} et 2nd degré

- Collège ou lycée
- Maternelle et/ou élémentaire

Occupation urbaine du sol

- Habitat dense de centre-ville ou centre-bourg
- Autre habitat
- Administration
- Espace de détente ou de loisirs
- Bâti à vocation d'activités
- Surface en eau
- Gare
- Limite communale



Pôles générateurs de déplacements

	périmètre autour de la gare		total communes
	500 m	1 km	
population totale estimée	20	780	7 140
population lycéenne et étudiante estimée	0	0	-
nombre d'emplois estimé	-	-	490
intensité urbaine ⁽¹⁾	0	2	-

sources : Oise-la-Vallée SIGOVal' 2014,
IGN BDTopo© V2 2009,
IGN BDOrtho© 2009,
Insee SIRENE 2014, GéoPicardie-MOS
Région Picardie CorineLand Cover © 2010
conception : Oise-la-Vallée

9 % de ménages
sans voiture sur la commune
d'Orry-la-Ville

12 % de ménages
sans voiture sur la commune
de Coye-la-Forêt

sources : Oise-la-Vallée SIGOVal' 2014,
IGN BDTopo© V2 2009,
IGN BDOrtho© 2009,
Insee SIRENE 2014, GéoPicardie-MOS
Région Picardie CorineLand Cover © 2010
conception : Oise-la-Vallée

⁽¹⁾ Calcul de l'intensité urbaine :
(population + lycéens et étudiants + emploi) / surface en ha

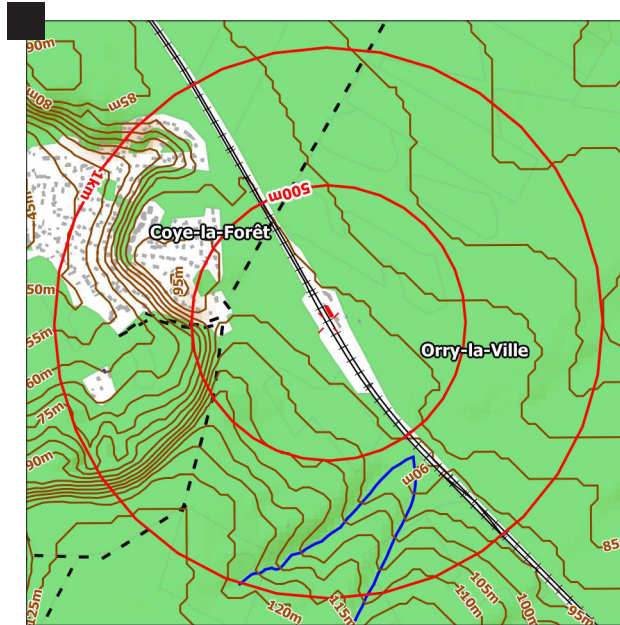


Etat des lieux
du quartier de la gare
de Orry-la-Ville
/Coye-la-Forêt en 2014

2 - Volet urbanisme

- Bâtiment de la gare
- Bâti
- Bois et forêt
- Surface en eau
- Altitude (5 m)
- Voie ferrée
- Route principale
- Cours d'eau
- Gare
- Limite communale

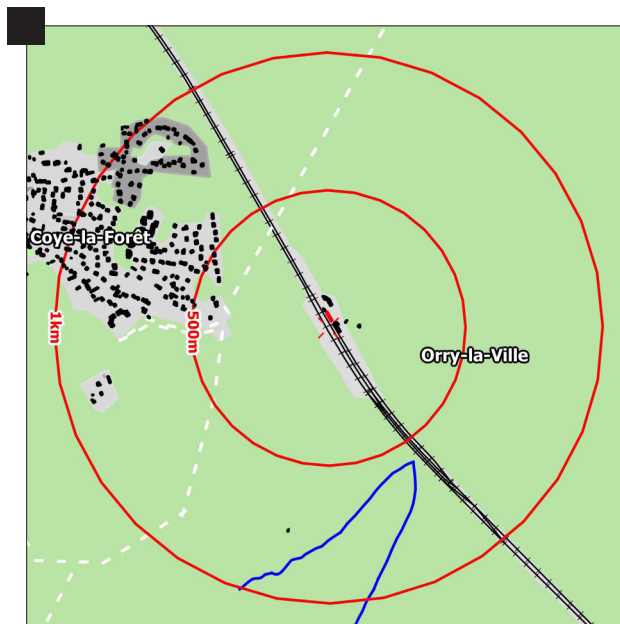
sources : Oise-la-Vallée SIGOVal' 2014,
IGN BDTopo© V2 2009,
IGN BDOrtho© 2009,
GéoPicardie-MOS Région Picardie
CorineLand Cover © 2010
conception : Oise-la-Vallée



Espaces bâtis et relief

- Bâti
- Mutation
- Friche
- Urbain dense
- Urbain pavillonnaire
- Zones industrielles et commerciales
- Bâtiment de la gare
- Equipements sportifs et de loisirs
- Espace verts urbains
- Bois et forêts
- Prairie et vergers
- Terres agricoles
- Surface en eau
- Voie ferrée
- Route principale
- Cours d'eau
- Gare
- Limite communale

sources : Oise-la-Vallée SIGOVal' 2014,
IGN BDTopo© V2 2009,
IGN BDOrtho© 2009,
GéoPicardie-MOS Région Picardie
CorineLand Cover © 2010
conception : Oise-la-Vallée



Mode d'occupation du sol



ÉTOILE FERROVIAIRE CREILLOISE
Rôle des gares secondaires

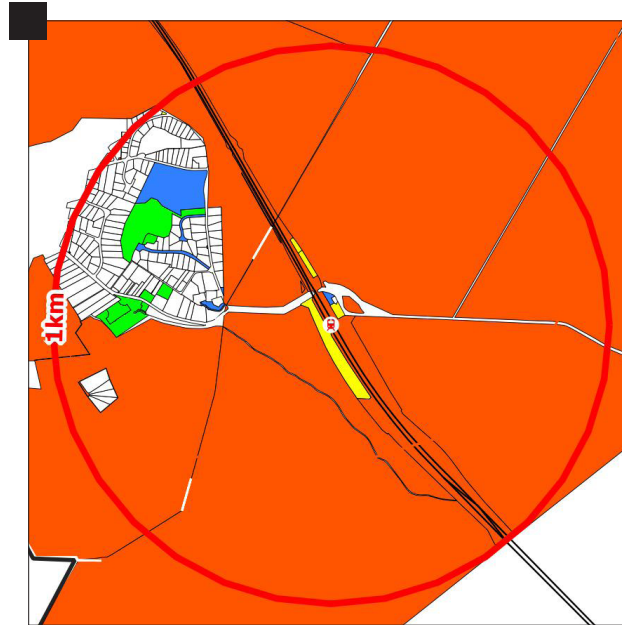
Etat des lieux
du quartier de la gare
de Orry-la-Ville
/Coye-la-Forêt en 2014

2 - Volet urbanisme

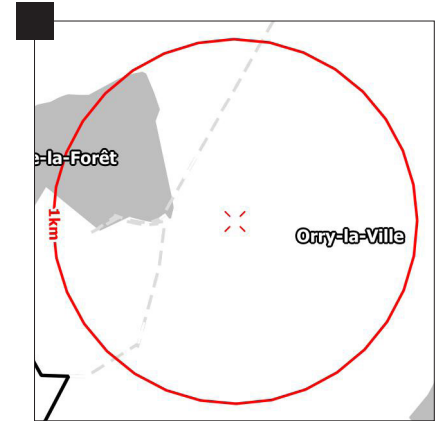
suite

- Etat, région, département, commune
- Etablissement public
- Office HLM
- Personne morale privée
- Copropriété
- Personne physique
- Gare de l'étoile
- Voie ferrée

sources : Oise-la-Vallée SIGOVal' 2014
IGN BDTopo© V2 2009,
DGFIP Fichiers fonciers anonymisés
au 01/01/2013
conception : Oise-la-Vallée



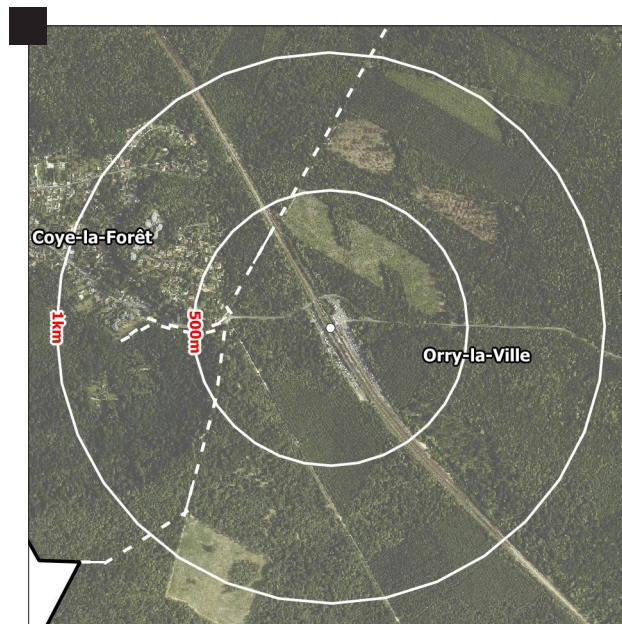
Propriétaires fonciers



Evolution de l'urbanisation

- Espaces urbanisés en 1947
- en 1977
- en 1999
- en 2009
- non suivie
- Gare
- Limite communale

sources : Oise-la-Vallée SIGOVal' 2014,
IGN BDTopo© V2 2009
conception : Oise-la-Vallée



Projets urbains non renseignés en 2014

- Projet urbain
- Projet Equipement
- Requalification de voirie
- Gare
- Limite communale

sources : Oise-la-Vallée SIGOVal' 2014,
IGN BDTopo© V2 2009,
IGN BDOrtho© 2009
conception : Oise-la-Vallée

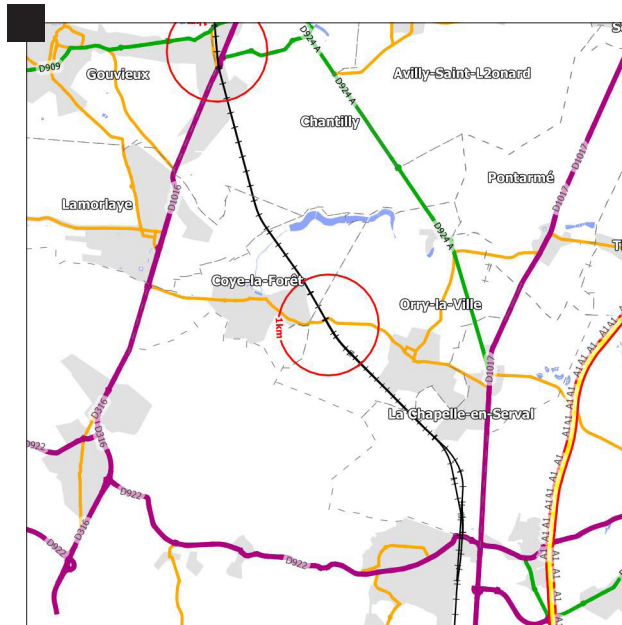


Etat des lieux
du quartier de la gare
de Orry-la-Ville
/Coye-la-Forêt en 2014

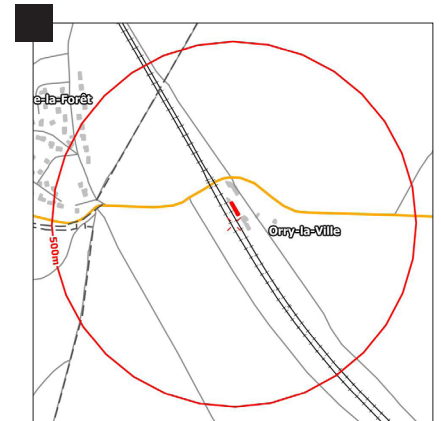
3 - Volet mobilité/
desserte

-  Autoroute
-  Route à grande circulation
-  Desserte intermédiaire
-  Desserte locale
-  Rue
-  Tache urbaine
-  Surface en eau
-  Voie ferrée
-  Cours d'eau
-  Gare
-  Limite communale

sources : Oise-la-Vallée SIGOVal' 2014,
IGN BDTopo© V2 2009
conception : Oise-la-Vallée



Accessibilité au quartier gare



Desserte du quartier gare

par train

	sur la journée	de 6 h à 10 h	de 16 h à 21 h
nombre de trains	56	18	16
nombre de montées	1 773	1 310	213
nombre de descentes	1 979	345	1 238

sources : enquêtes et comptage BVA -
base unique 2013 (TER Picardie) - pour un job (mardi)

par bus

(lundi, mardi, mercredi, jeudi, vendredi, hors vacances scolaires,
hors transport à la demande)

de 6h à 10 h		de 16h à 21 h	
arrivée	départ	arrivée	départ
40	26	20	16

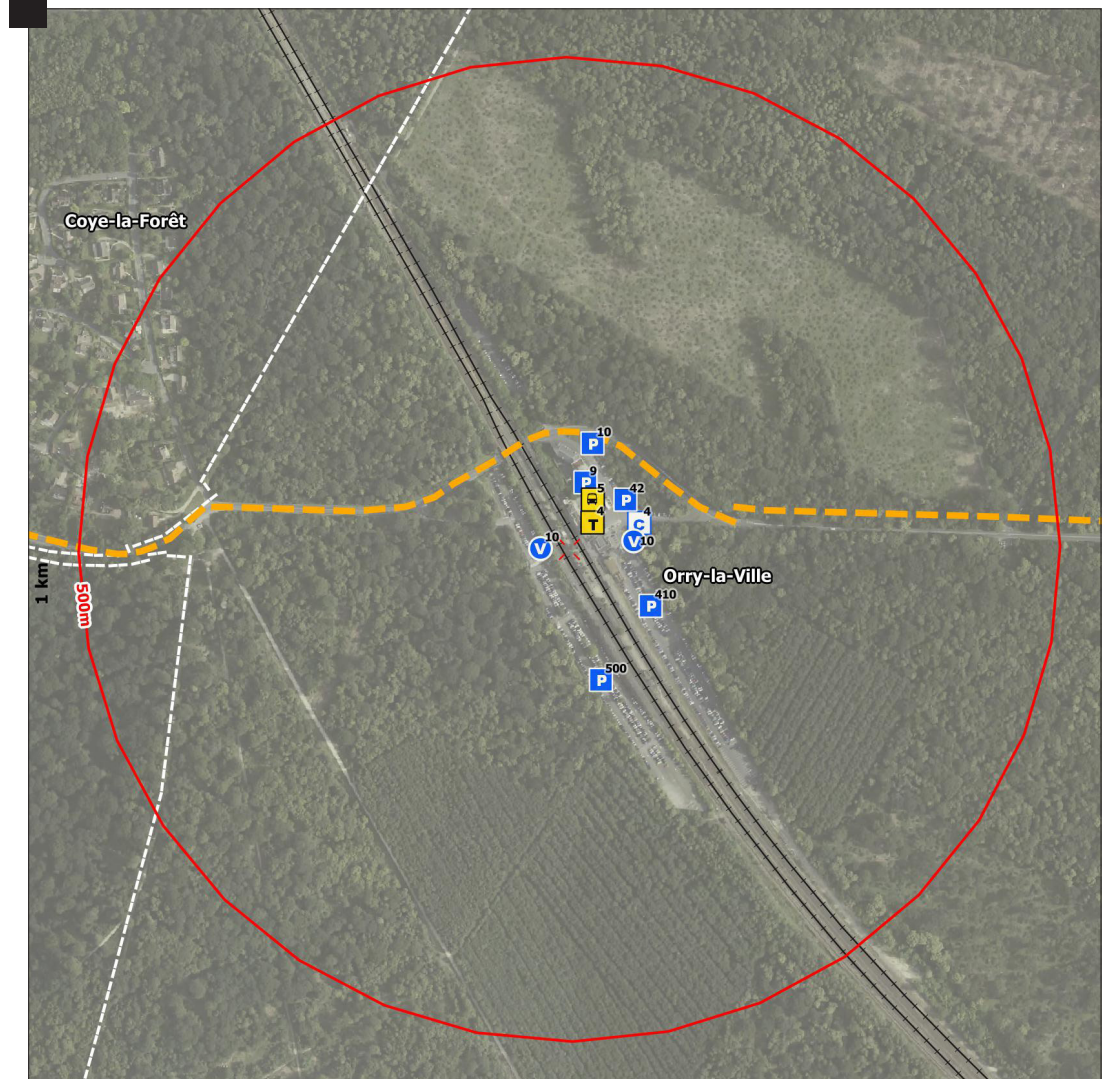
sources : estimations Oise-la-Vallée à partir des grilles horaires
du Conseil général



Etat des lieux
du quartier de la gare
de Orry-la-Ville
/Coye-la-Forêt en 2014

3 - Volet mobilité/
desserte

suite



-  Stationnement/
Parking
-  Parking 2 roues
-  Place dédiée
au covoiturage
-  Taxi
-  Gare routière
-  Ligne de bus CG 60
-  Voie ferrée
-  Gare
-  Limite communale

sources : Oise-la-Vallée SIGOVal' 2014,
IGN BDTopo© V2 2009,
IGN BDOrtho© 2009,
EPCI, AOTU, SMTCO, CG60
conception : Oise-la-Vallée

Accessibilité du quartier par mode doux, par bus
Stationnement Véhicule léger (VL)

Estimation du nombre de stationnements
pour véhicules légers dans le périmètre
des 500 m autour de la gare

966

dont 99 % payant

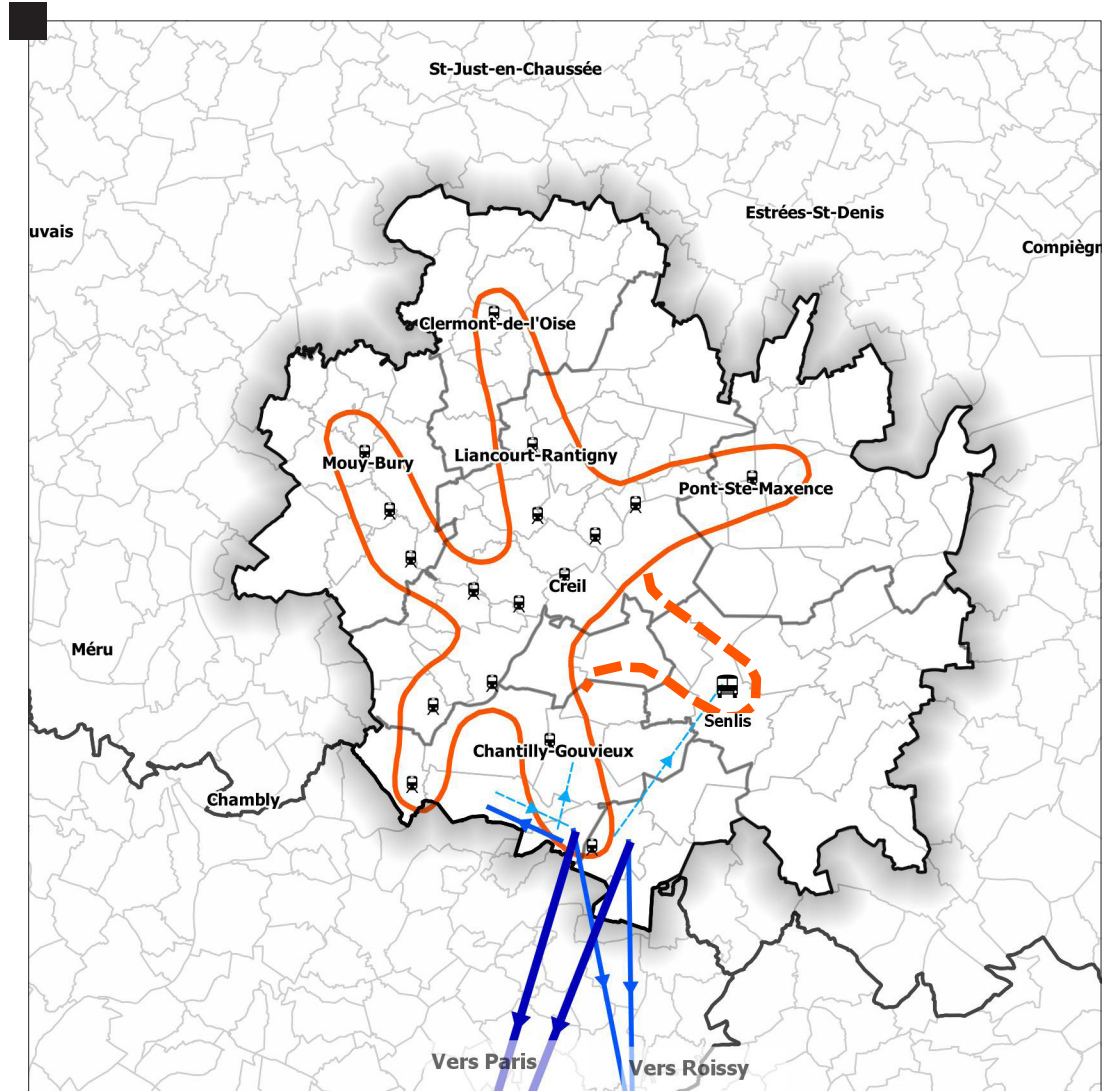
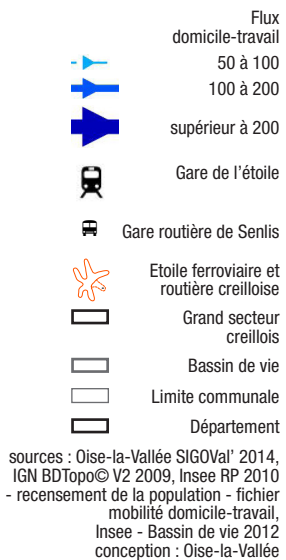
sources : estimations Oise-la-Vallée



ÉTOILE FERROVIAIRE CREILLOISE
Rôle des gares secondaires

Aire d'utilisation réelle
de la gare
Orry-la-Ville
/Coye-la-Forêt

Mobilité domicile/travail
des communes
d'Orry-la-Ville
et de Coye-la-Forêt



Mobilité domicile/travail des actifs dans les communes
d'Orry-la-Ville et de Coye-la-Forêt



**Aire d'utilisation réelle
de la gare
Orry-la-Ville
/Coye-la-Forêt**

**Mobilité domicile/travail
des communes
d'Orry-la-Ville
et de Coye-la-Forêt**

suite

Répartition modale des principaux flux domicile/travail pour la commune d'Orry-la-Ville (extrait)

Flux réalisés avec la commune de...	tous flux			Flux réalisés avec la commune de...	flux entrants			Flux réalisés avec la commune de...	flux sortants		
	flux TC	flux VP	tous flux cumulés		flux TC	flux VP	tous flux cumulés		flux TC	flux VP	tous flux cumulés
Paris	260	29	293					Paris	260	29	293
Orry	21	75	239	Flux cumulés < à 100				Roissy-en-France	<10	91	109
Roissy	<10	91	109								

source : Insee RP 2010 - recensement de la population - fichier mobilité domicile-travail

Répartition modale des principaux flux domicile/travail pour la commune de Coye-la-Forêt (extrait)

Flux réalisés avec la commune de...	tous flux			Flux réalisés avec la commune de...	flux entrants			Flux réalisés avec la commune de...	flux sortants		
	flux TC	flux VP	tous flux cumulés		flux TC	flux VP	tous flux cumulés		flux TC	flux VP	tous flux cumulés
Paris	284	40	332					Paris	284	40	332
Coye	20	92	248	Flux cumulés < à 100				Roissy-en-France	<10	156	160
Lamorlaye	<10	168	188					Lamorlaye	<10	108	124
Roissy-en-France	<10	156	160								

source : Insee RP 2010 - recensement de la population - fichier mobilité domicile-travail



ÉTOILE FERROVIAIRE CREILLOISE

Rôle des gares secondaires

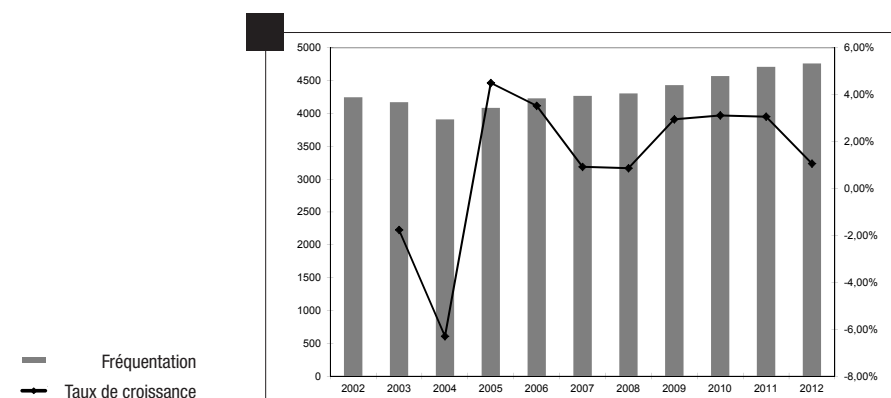
Aire d'utilisation réelle
de la gare
Orry-la-Ville
/Coye-la-Forêt

Fréquentation générale

Evolution de la fréquentation de la gare de Orry-la-Ville/Coye-la-Forêt
entre 2002 et 2012

Année	2002	2003	2004	2005	2006	2007	2008	2009	2010	2011	2012
Fréquentation	4 247	4 172	3 909	4 085	4 229	4 268	4 305	4 432	4 570	4 710	4 760
Taux de croissance		-1,77%	-6,30%	4,50%	3,53%	0,92%	0,87%	2,95%	3,11%	3,06%	1,06%

source : BDD Aristote SNCF - volume des ventes



source : BDD Aristote SNCF
- volume des ventes

Evolution de la fréquentation de la gare de Orry-la-Ville/Coye-la-Forêt
entre 2002 et 2012

Evolution de la fréquentation
entre 2002 et 2012

+ 12,1 %

Taux de variation annuel moyen
depuis 2002

+ 1,1 % par an

Evolution de la fréquentation
entre 2007 et 2012

+ 11,5 %

Taux de variation annuel moyen
depuis 2007


+ 1,8 % par an




Aire d'utilisation réelle
du quartier de la gare
de Orry-la-Ville
/Coye-la-Forêt

**Profil général
utilisateur**



Caractéristiques des voyageurs au départ de la gare (6h-10h pour un JOB - mardi)
- 442 questionnaires

Gare de destination	
Paris-nord	95,60%
Creil	2,10%
Chantilly-Gouvieux	0,50%
Clermont de l'Oise	0,50%

source : Enquête BVA pour TER Picardie / SNCF

Commune de résidence	
Coye la Forêt	26,40%
Orry la Ville	22,30%
Lamorlaye	15,70%
Senlis	7,20%
Chaumontel	5%
La Chapelle en Serval	4,70%

source : Enquête BVA pour TER Picardie / SNCF

Sexe		
Homme		47%
Femme		53%

source : Enquête BVA pour TER Picardie / SNCF





Age	
moins de 15 ans	0%
15 à 17 ans	4%
18 à 25 ans	16,50%
26 à 39 ans	28,20%
40 à 59 ans	46,80%
plus de 60 ans	4,50%

source : Enquête BVA pour TER Picardie / SNCF

Motif de déplacement	
Professionnel	83,20%
Scolaire et études	13,40%
Personnel	3,50%

source : Enquête BVA pour TER Picardie / SNCF

Mode d'accès à la gare

A pied	17,10%	A pied		17,10%
Bus urbain	8%	Transports en commun routiers		8,30%
Car du Conseil général	0,30%			
Voiture stationnée parking gare	46,70%			
Voiture stationnée dans le quartier	4%	Voiture		71,10%
Passager voiture stationnée	8,30%			
Passager déposé	12,10%			
Vélo stationné	2,40%	Vélo		2,60%
Vélo embarqué	0,20%			

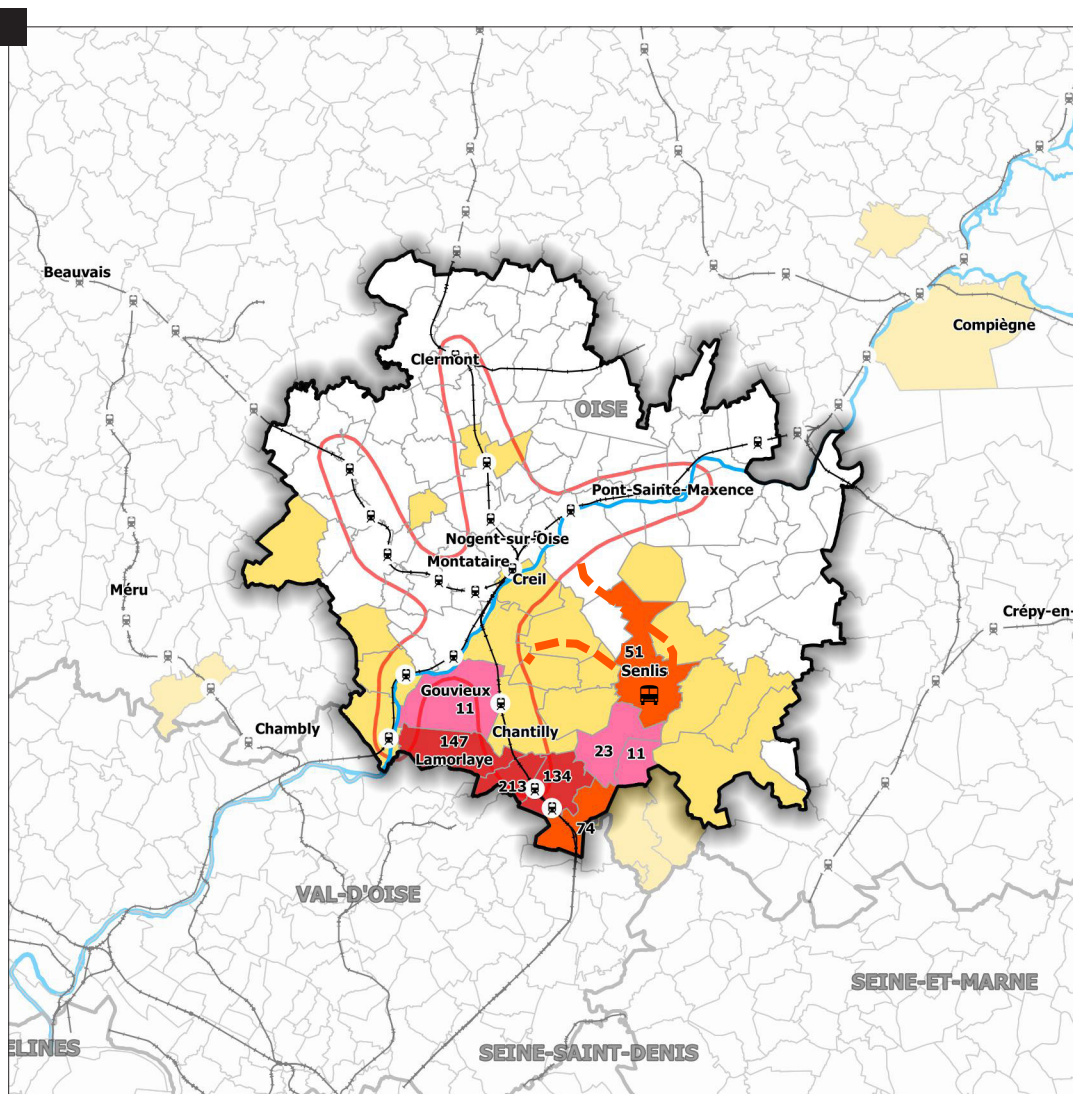
source : Enquête BVA pour TER Picardie / SNCF



ÉTOILE FERROVIAIRE CREILLOISE
Rôle des gares secondaires

Aire d'utilisation réelle
du quartier de la gare
de Orry-la-Ville
/Coye-la-Forêt

Abonnement de travail



- Nombre d'abonnés inférieur à 10
- 10 à 50
- 51 à 100
- 101 à 500
- supérieur à 500
- Gare
- Gare routière de Senlis
- Étoile ferroviaire et routière creilloise
- Grand secteur creillois
- Département
- Limite communale
- Voie ferrée
- Surface en eau

Commune de résidence des abonnés de travail TER ⁽¹⁾
montant à la gare de Orry-la-Ville/Coye-la-Forêt

sources : Oise-la-Vallée-SIGOVAl',
IGN BDTopo© V2 2009, GéoPicardie,
Conseil régional de Picardie, SNCF,
© les contributeurs d'OpenStreetMap
concepteur : Oise-la-Vallée

Nombre d'abonnés de travail...

Gare de destination des abonnés de travail
montant à Chantilly (extrait)



Commune de résidence des abonnés de travail
montant à Chantilly (extrait)



... de la gare de Orry-la-Ville /Coye-la-Forêt	760
--	-----

Gare	Nbr	%
Paris Nord	471	63,14%
Survillers-Fosses	235	31,50%
Creil	10	1,34%

Commune	Nbr	%
Coye-la-Forêt	213	28,17%
Lamorlaye	147	19,44%
Orry-la-Ville	134	17,72%
La Chapelle en Serval	74	9,79%
Senlis	51	6,75%

source : Conseil régional de Picardie
- Abonnement de travail TER Picardie - 2012

source : Conseil régional de Picardie
- Abonnement de travail TER Picardie - 2012

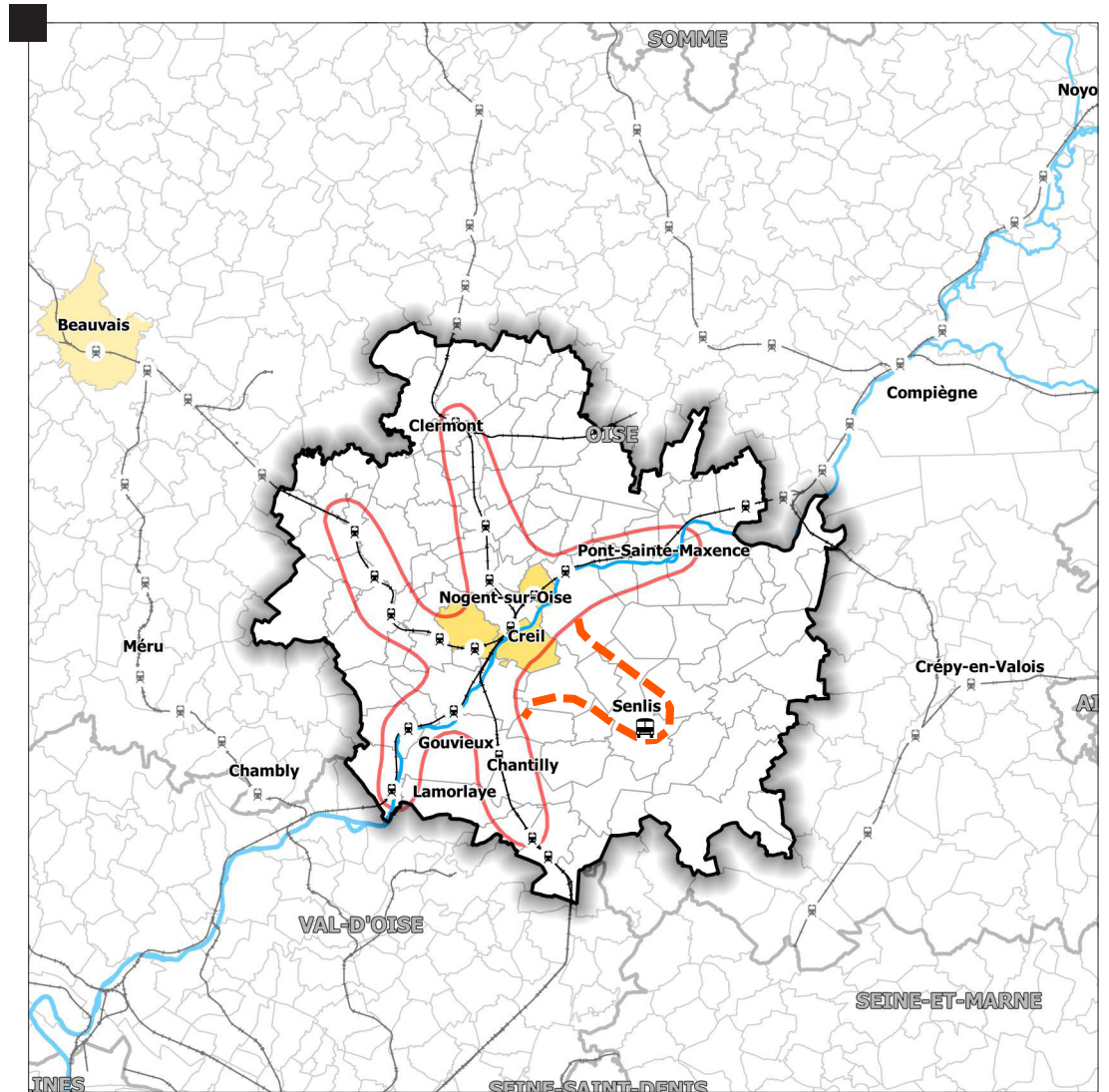
source : Conseil régional de Picardie
- Abonnement de travail TER Picardie - 2012

(1) abonnement actif fin 2012,
abonnés résidant en Picardie



Aire d'utilisation réelle
du quartier de la gare
de Orry-la-Ville
/Coye-la-Forêt

Abonnement de travail
suite



Commune de résidence des abonnés de travail TER ⁽¹⁾
descendant à la gare de Orry-la-Ville/Coye-la-Forêt

sources : Oise-la-Vallée-SIGOVAl',
IGN BDTopo© V2 2009, GéoPicardie,
Conseil régional de Picardie, SNCF,
© les contributeurs d'OpenStreetMap
concepteur : Oise-la-Vallée

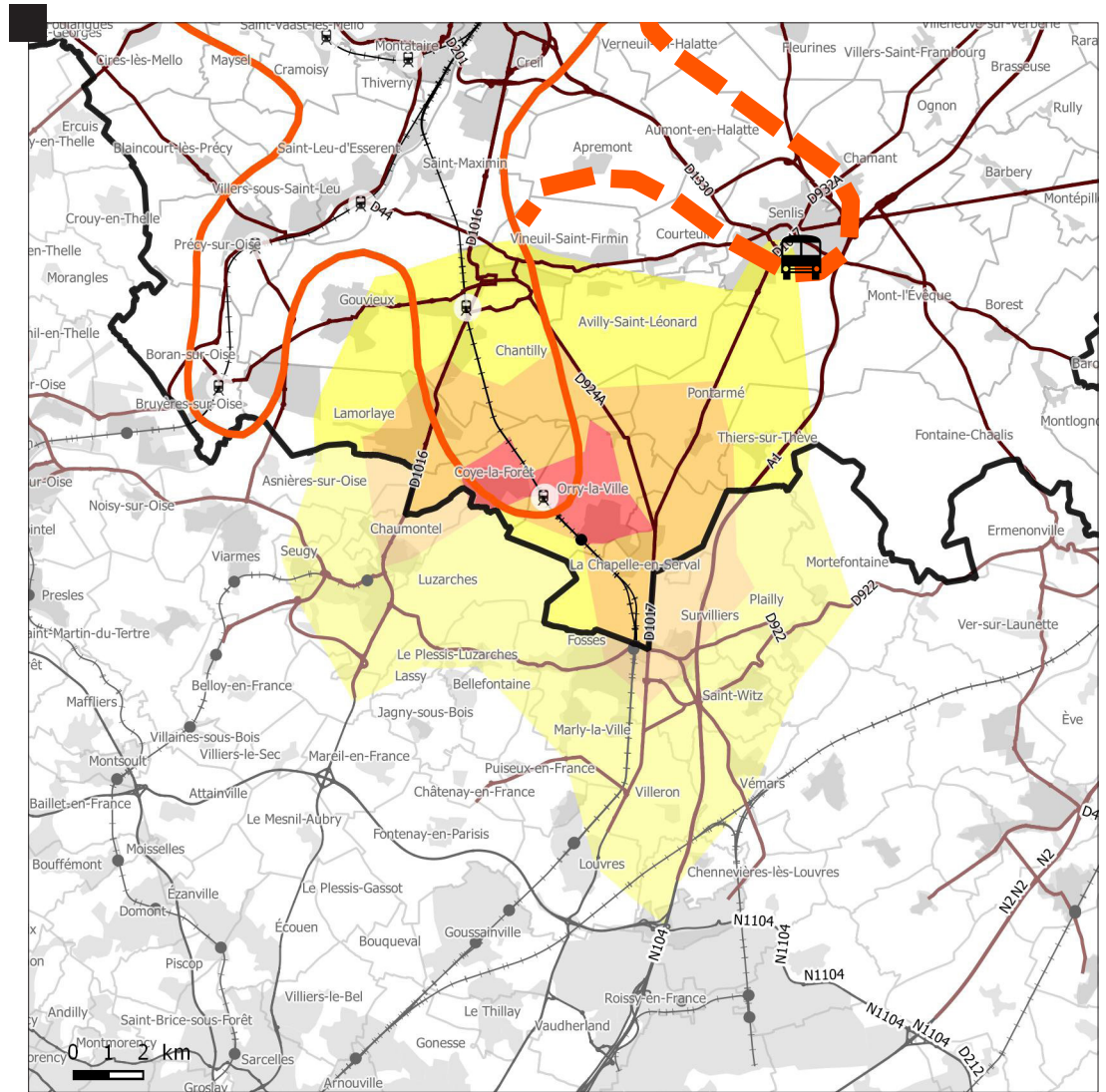
(1) abonnement actif fin 2012,
abonnés résidant en Picardie
(ne tient pas compte des actifs franciliens
venant travailler sur le secteur)



ÉTOILE FERROVIAIRE CREILLOISE

Rôle des gares secondaires

Attractivité potentielle
du quartier et de la gare
de Orry-la-Ville
/Coye-la-Forêt



Temps d'accès
en voiture
5 minutes
10 minutes
15 minutes



Gare de l'étoile



Autre gare



Gare routière de Senlis



Etoile ferroviaire et
routière creilloise



Grand secteur
creillois



Limite communale



Route principale



Voie ferrée



Tache urbaine

sources : Oise-la-Vallée-SIGOVAl'
mai 2014, IGN BDTopo© V2 2009
conception : Oise-la-Vallée

Temps d'accès en voiture
à la gare de Orry-la-Ville/Coye-la-Forêt

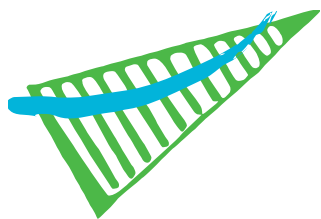
Estimation population et emploi

	0 - 5 min	5 - 10 min	10 - 15 min
population	7 140	40 100	95 840
emploi	910	13 490	28 010

sources : Oise-la-Vallée SIGOVAl' 2014,
Insee RP 2011 - recensement de la population

Point méthodologique

Sélection des communes à l'intérieur d'un
isochrone si le centroïde et/ou son tampon
de 700 m est inclus ou croise l'isochrone.



AGENCE D'URBANISME

Oise-la-Vallée

**Oise-la-Vallée
Agence d'urbanisme**

| 13, Allée de la Faïencerie
60100 CREIL |

| Tél. 03 44 28 58 58 |

| Fax. 03 44 28 58 60 |

| E-mail :

information@oiselavallee.org |

| www.oiselavallee.org |