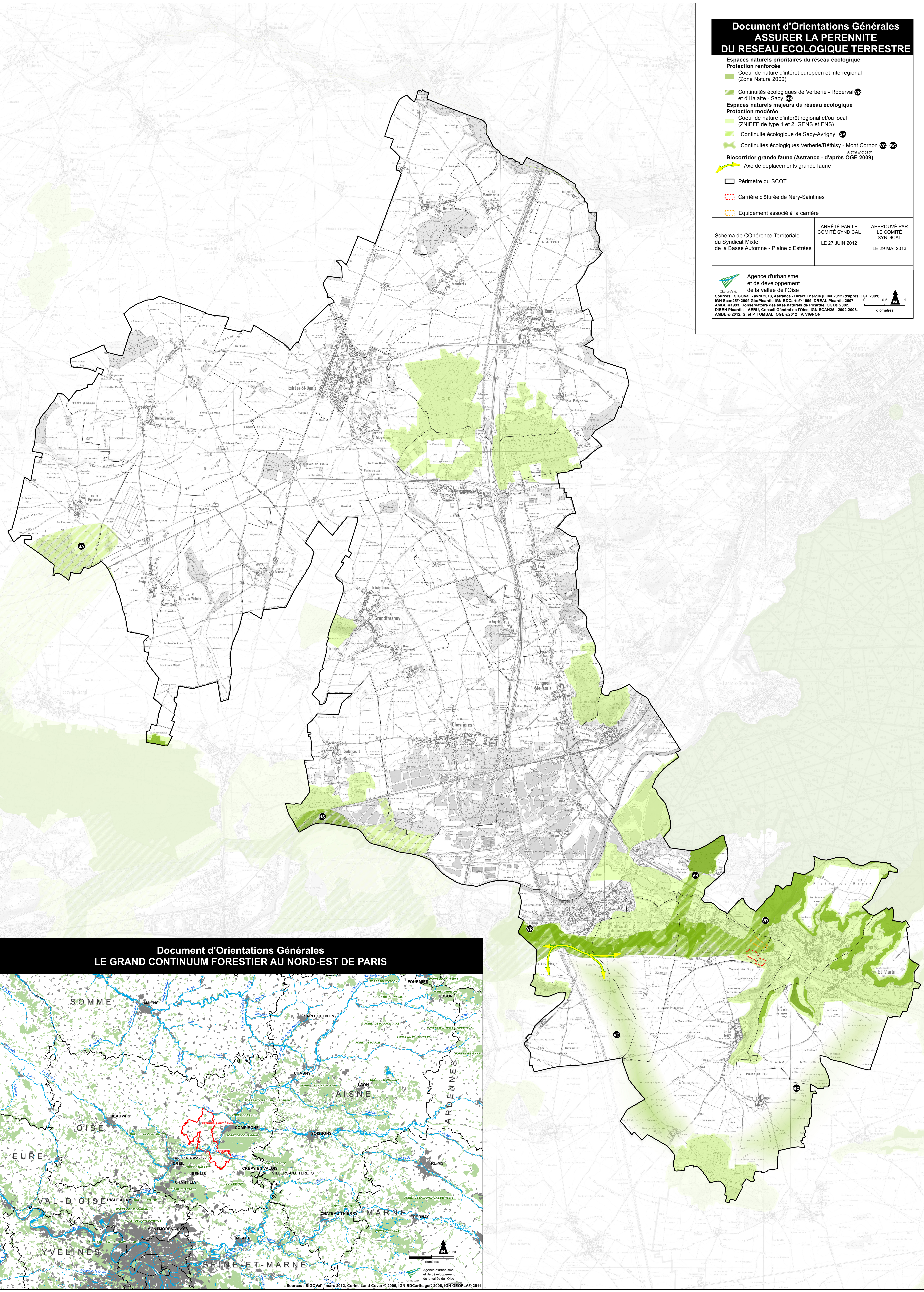


**Document d'orientations Générales
ASSURER LA PERENNITE
DU RESEAU ECOLOGIQUE TERRESTRE**

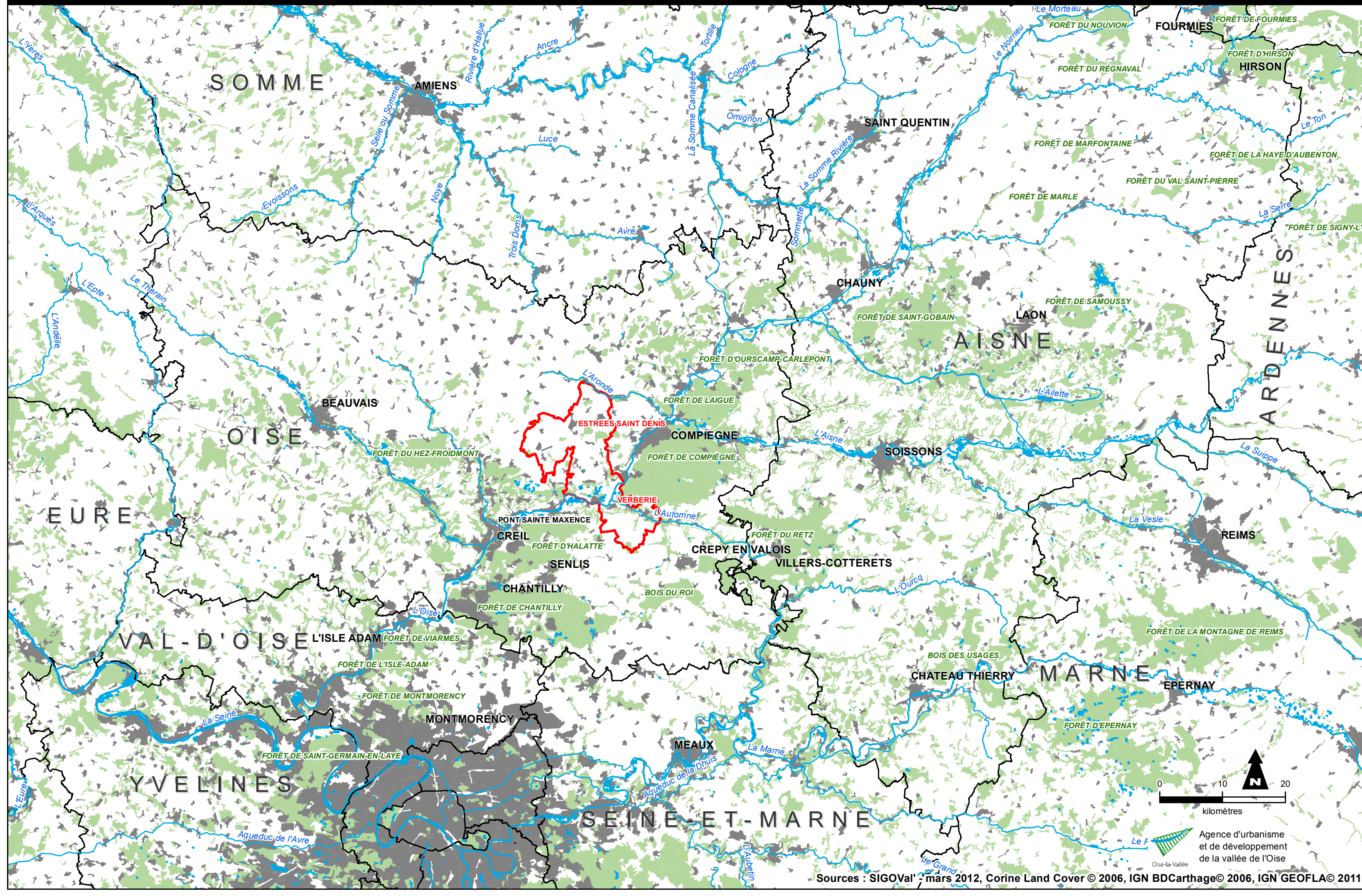
- Espaces naturels prioritaires du réseau écologique**
Protection renforcée
- Coeur de nature d'intérêt européen et interrégional (Zone Natura 2000)
 - Continuités écologiques de Verberie - Roberval **VR** et d'Halatte - Sacy **HS**
- Espaces naturels majeurs du réseau écologique**
Protection modérée
- Coeur de nature d'intérêt régional et/ou local (ZNIEFF de type 1 et 2, GENS et ENS)
 - Continuité écologique de Sacy-Avrigny **SA**
 - Continuités écologiques Verberie/Béthisy - Mont Cornon **VC** **BC**
- Biocorridor grande faune (Astrance - d'après OGE 2009)**
- Axe de déplacements grande faune
- Périmètre du SCOT
 Carrière clôturée de Néry-Saintines
 Equipement associé à la carrière

Schéma de COhérence Territoriale du Syndicat Mixte de la Basse Automne - Plaine d'Estrées	ARRÊTÉ PAR LE COMITÉ SYNDICAL LE 27 JUN 2012	APPROUVÉ PAR LE COMITÉ SYNDICAL LE 29 MAI 2013
	Agence d'urbanisme et de développement de la vallée de l'Oise <small>Sources : SIGOVal - avril 2013, Astrance - Direct Energie juillet 2012 (d'après OGE 2009) IGN SCAN2009 GeoPicardie IGN BDCartre 1999, DREAL Picardie 2007, AMBE 01993, Conservatoire des sites naturels de Picardie, OGE 2002, DIREN Picardie - AERU, Conseil Général de l'Oise, IGN SCAN25 - 2002-2006, AMBE © 2012, G. et P. TOMBAL, OGE ©2012 : V. VIGNON</small>	

0 0,5 1
Kilomètres



**Document d'orientations Générales
LE GRAND CONTINUUM FORESTIER AU NORD-EST DE PARIS**



Sources : SIGOVal 7 mars 2012, Corine Land Cover © 2006, IGN BDCartre © 2006, IGN GEOFLAD © 2011