

EDITION
2019



ATLAS

des zones d'activités

du territoire de l'Agence d'urbanisme Oise-les-Vallées

..... Décembre 2019



.....

LE TERRITOIRE DE LA
COMMUNAUTÉ DE COMMUNES
DES DEUX VALLÉES

.....

CC2V





INTRODUCTION

Cet atlas fait parti du recensement de toutes les zones d'activités du territoire de l'Agence d'Urbanisme Oise-les-Vallées, c'est-à-dire les zones qui sont spécifiquement dédiées à l'accueil d'entreprises et ceci quel qu'en soit le type, l'activité et la taille.

Il est bien entendu que ces zones n'ont pas le monopole de l'économie sur le territoire. En effet, de très nombreuses entreprises sont éparpillées dans les villes et les villages, notamment dans le secteur tertiaire.

Néanmoins, ces zones d'activités sont capables d'accueillir de nombreuses entreprises, et en particulier celles industrielles et logistiques, qui ne pourraient pas s'installer en ville à cause des contraintes qui leur sont associées : besoin de larges parcelles, flux de camions, nuisances sonores, pollution, etc. Ainsi, l'attractivité économique d'un territoire passe par la disponibilité de ce foncier précieux et incite donc à sa rationalisation et à sa valorisation.

La question de la reconversion des anciens sites industriels en friches occupe également une place centrale dans l'ensemble du département de l'Oise et en particulier la vallée de l'Oise où l'industrie a été développée depuis le XIX^{ème} siècle. Si ces sites constituent souvent un potentiel fabuleux du fait de leur grande taille et de leur localisation souvent très favorable, leur mobilisation n'est pas aisée car elle implique au préalable d'importants investissements en matière de dépollution et de nettoyage des sites.

Ensuite, la question de la rationalisation des sites existants constitue une autre problématique essentielle. En effet, certaines zones d'activités ne sont que partiellement occupées et souvent, de nombreuses parcelles sont vacantes ou occupées par du stockage peu valorisant.

Ainsi, pour les friches comme pour les zones sous-occupées, la question de la reconquête se pose avec trois objectifs : (1) créer du foncier pour accueillir plus d'entreprises en densifiant ou simplement en occupant les sites abandonnés, (2) améliorer l'accessibilité (voirie, numérique, transport collectif ou modes doux) et la qualité paysagère de ces zones, (3) diminuer la consommation d'énergie voire augmenter la production d'énergie renouvelable in situ, pour faire entrer ces zones dans la troisième révolution industrielle et, à nouveau, optimiser le foncier.

C'est donc l'importance stratégique de ces zones pour le développement et l'attractivité économique du territoire, d'une part, et le manque de valorisation de nombreuses zones pour des raisons variées (qualité paysagère à améliorer, nombreuses parcelles en friche et donc inoccupées, etc.), d'autre part, qui a rendu nécessaire une réflexion globale les concernant passant par une phase de diagnostic qui s'est concrétisée par la réalisation de cet atlas des zones d'activités.

L'exercice complet de la compétence « développement économique » au sein des EPCI accompagnés par la Région nécessite en effet de bien connaître les limites des zones d'activités, les types d'activités qui y sont exercées et le nombre d'emplois présents dans chaque zone.



ORGANISATION DE L'ATLAS

L'Atlas présente des fiches intégrant une ou plusieurs zones d'activités adjacentes.

Chaque zone comprend les informations suivantes :

- sa localisation permettant à chacun de bien cerner sa proximité avec l'Île-de-France, Roissy, ou les grands axes de communication de l'Oise ;
- la cartographie de la zone intégrant les axes de circulation, le bâti et les alentours ;
- les grandes données : superficie, nombre d'emplois total et nombre d'établissements ;
- les données détaillées de l'emploi par grand secteur d'activité ;
- les principaux établissements présents sur la zone avec les tranches d'effectifs à la date de référence.

TYPOLOGIE DES ACTIVITÉS ÉCONOMIQUES

Au total, cet atlas distribue les entreprises recensées en 14 secteurs d'activités différents, additionné d'un groupe « autres » dans lequel nous avons intégré les activités qui sont marginales dans les zones d'activités. Ces secteurs sont les suivants :

- Activités de services administratifs et de soutien
- Activités financières, d'assurance et d'immobilier
- Activités spécialisées, scientifiques et techniques
- Autre Services à la personne
- Commerce de détail
- Commerce de gros
- Commerce et réparation automobile
- Eau, déchets, électricité, gaz
- Hébergement
- Industrie
- Information et communication
- Restauration
- Santé et social
- Transports et entreposage

Il est bien évident que selon les zones d'activités, certains secteurs sont plus représentés, tandis que d'autres peuvent être absents. Par ailleurs, si certaines zones comptent plusieurs centaines d'établissements, d'autres n'en comptent que quelques-unes, voire une seule.

Cet atlas propose pour chaque zone l'emploi dans les 5 secteurs d'activités dominants, permettant de bien identifier le niveau de spécialisation de chaque zone.



TYPOLOGIE DES ZONES D'ACTIVITÉS

Chaque zone présentée dans cet ouvrage a été classée selon l'activité dominante des entreprises qui y sont localisées. Le terme « dominante » est utilisé car la plupart des zones accueillent en réalité une grande diversité d'entreprises travaillant dans des secteurs très différents.

Chaque zone d'activités a été classée selon l'activité dominante, à savoir l'activité la plus représentée en nombre d'emplois.

Ce classement a fait apparaître cinq types de zones d'activités :

- **Les zones à dominante commerciale** principalement dédiées au « commerce de détail » et au « commerce et réparation de véhicule ».
- **Les zones à dominante industrielle** principalement dédiées à la « production manufacturière », « la construction » et les activités liées à l'eau, l'électricité, le gaz et les déchets.
- **Les zones à dominante logistique** principalement dédiées aux activités de « transports et entreposage ».
- **Les zones à dominante tertiaire** principalement dédiées aux « activités spécialisées scientifiques et techniques », aux entreprises des secteurs « information et communication », « santé et social » ou encore « activité de services administratifs et de soutiens ».
- **Les zones mixtes** qui accueillent plusieurs types d'activités sans dominante particulière.

Concernant l'artisanat, il est présent dans chacune de ces zones. Pour rappel, l'artisanat regroupe les entreprises de moins de 10 salariés dans les secteurs du bâtiment, des services, alimentation et de la production.



LE POINT SUR ...

LES SERVICES PRÉSENTS SUR LA ZONE

Les zones d'activités accueillent des entreprises qui ont des besoins en termes de services (comptabilité, gardiennage, etc.) et dont les salariés ont également des besoins (garderie, restauration et autres services à la personne).

Concernant les **services à la personne**, les catégories « commerce de détail », « restauration » et « services à la personne » donnent une image fidèle de leur présence. Concernant les crèches, le fichier SIRENE en recense deux, la première dans la Zone de Vaux à Creil et la seconde dans le Parc d'activité des Marches de l'Oise à Montataire. Cela ne signifie pas que les autres zones n'en bénéficient pas, mais qu'elles sont peut-être internalisées à des entreprises et n'apparaissent donc pas comme des entités juridiques identifiables par SIRENE, ou simplement localisées hors zone.

Concernant les **services aux entreprises**, l'Insee « ne définit pas explicitement les services (principalement) rendus aux entreprises, mais ces activités correspondent globalement aux sections M (activités scientifiques et techniques) et N (services administratifs et de soutien) de cette nomenclature ».

Ces services comprennent :

- pour la section M : les activités juridiques, comptables, de gestion, d'architecture, d'ingénierie, de contrôle et d'analyses techniques; la recherche-développement scientifique ; les autres activités scientifiques et techniques (publicité et études de marché, activités vétérinaires, autres activités spécialisées - design, photographie, traduction et interprétation).
- pour la section N : activités de location et location-bail ; activités liées à l'emploi ; agences de voyages, voyagistes, services de réservation et activités connexes ; enquêtes et sécurité ; services relatifs aux bâtiments et aménagement paysager ; activités administratives et autres activités de soutien (dont les centres d'appel, l'organisation de salons professionnels et congrès...).

Cette classification est intéressante car elle permet de détailler le type d'entreprises présentes sur le territoire. Néanmoins, elle ne nous permet pas de connaître dans quelle mesure les services offerts sont à destination des entreprises de la zone ou non.



SOURCES

La réalisation de cet atlas a nécessité un important travail d'exploitation de bases de données et de cartographie dont l'objectif était de pouvoir positionner sur une même carte le contexte urbain, le bâti, les axes de transport et les entreprises.

BASE DE DONNÉES

Une analyse détaillée du **fichier des entreprises SIRENE**, qui recense les entreprises et leurs établissements, indique leur adresse, leur activité selon la nomenclature d'activité française (NAF), a été effectué.

Un important travail de géolocalisation des entreprises a ensuite été effectué sur la base d'orthophotos et d'exploration par navigation virtuelle (photos géolocalisées, Google Street View) permettant ainsi de situer chaque entreprise sur les cartes.

Il est important de souligner d'une part que les données concernant l'emploi indiquées dans cet atlas constituent des estimations basées sur les informations disponibles dans ce fichier, d'autre part que le fichier peut contenir des erreurs d'adressage ou de déclaration.

CARTOGRAPHIE

Concernant les **cartes proposées**, plusieurs éléments doivent être précisés. D'abord, Les représentations cartographiques sont au 1/100 000 et 1/14 000 pour disposer des échelles les plus pertinentes. Les cartes présentées pour chaque zone d'activités sont à la même échelle, facilitant ainsi la comparaison des occupations spatiales. Ensuite, la délimitation des zones d'activités et leur identification nominative ont été fixées à partir du standard du GéoPicardie (2011-2014) qui définit l'emboîtement des différentes échelles des établissements, du phasage foncier, des sites et pôles. Cette délimitation est appelée à évoluer en fonction des mises à jour des données collectées auprès des services compétents. Ce travail de cartographie doit encore être enrichi afin d'identifier pour chaque zone les terrains disponibles.



SYNTHÈSE CHIFFRÉE

L'EMPLOI CUMULÉ DANS L'ENSEMBLE DES ZONES D'ACTIVITÉS DE LA CC2V

Sur les 11 zones d'activités identifiées sur le territoire, près de 3 915 emplois sont localisés. Dans cet ensemble, 46% concernent l'industrie et 14% la construction.

Le secteur tertiaire, composé notamment des catégories « activités financières, d'assurance et d'immobilier », « activités de services administratifs et de soutien », et des « activités spécialisées, scientifiques et techniques », compte pour 21 % de l'emploi, soit 834 postes.

Enfin, à noter l'activité « Information et communication », qui avec 2 emplois, constitue un « employeur » marginal.

TOTAL GÉNÉRAL

Type d'activité	Nombre d'emplois	Répartition
Industrie	1809	46%
Construction	567	14%
Commerce de détail	426	11%
Activités de services administratifs et de soutien	428	11%
Activités spécialisées, scientifiques et techniques	392	10%
Commerce de gros	98	3%
Transports et entreposage	80	2%
Autre	33	1%
Commerce et réparation automobile	34	1%
Activités financières, d'assurance et d'immobilier	14	0,40%
Restauration	14	0,40%
Santé et social	10	0,20%
Hebergement	8	0,20%
Information et communication	2	0%
Total général	3 915	100 %

CHIFFRES CLÉS CC2V



Données SIRENE janvier 2019

Remarque: le pourcentage de la part de l'emploi total localisé dans les zones d'activités du territoire a été calculé à partir de deux bases de données différentes: SIRENE et RP, et avec deux années différentes.

Part de l'emploi total localisé dans les zones d'activités du territoire

3 915 / 6 415 emplois total 61 %

Données INSEE 2016

EDITION
2019

AT LISTE DES ZONES D'ACTIVITÉS DANS LA CC2V

ZONES À DOMINANTE COMMERCIALE

CAMBRONNE-LÈS-RIBÉCOURT / Zone du Mariquy
LONGUEIL-ANNEL / ZAC du Champs Sainte Croix
RIBÉCOURT-DRESLINCOURT / ZAC de la Grérie

ZONES À DOMINANTE INDUSTRIELLE

CAMBRONNE-LÈS-RIBÉCOURT / Zone industrielle de Fontenelle
PIMPRESZ / Zone d'activités de Pimpresz
PIMPRESZ / Zone d'activités de la Croix-Rouge
RIBÉCOURT-DRESLINCOURT / Zone industrielle de Ribécourt-Dreslincourt
THOUROTTE / Zone industrielle de la Nacelle
THOUROTTE / Zone industrielle de Saint-Gobain
CHIRY-OURSCAMP / Zone industrielle de la Grande Pièce

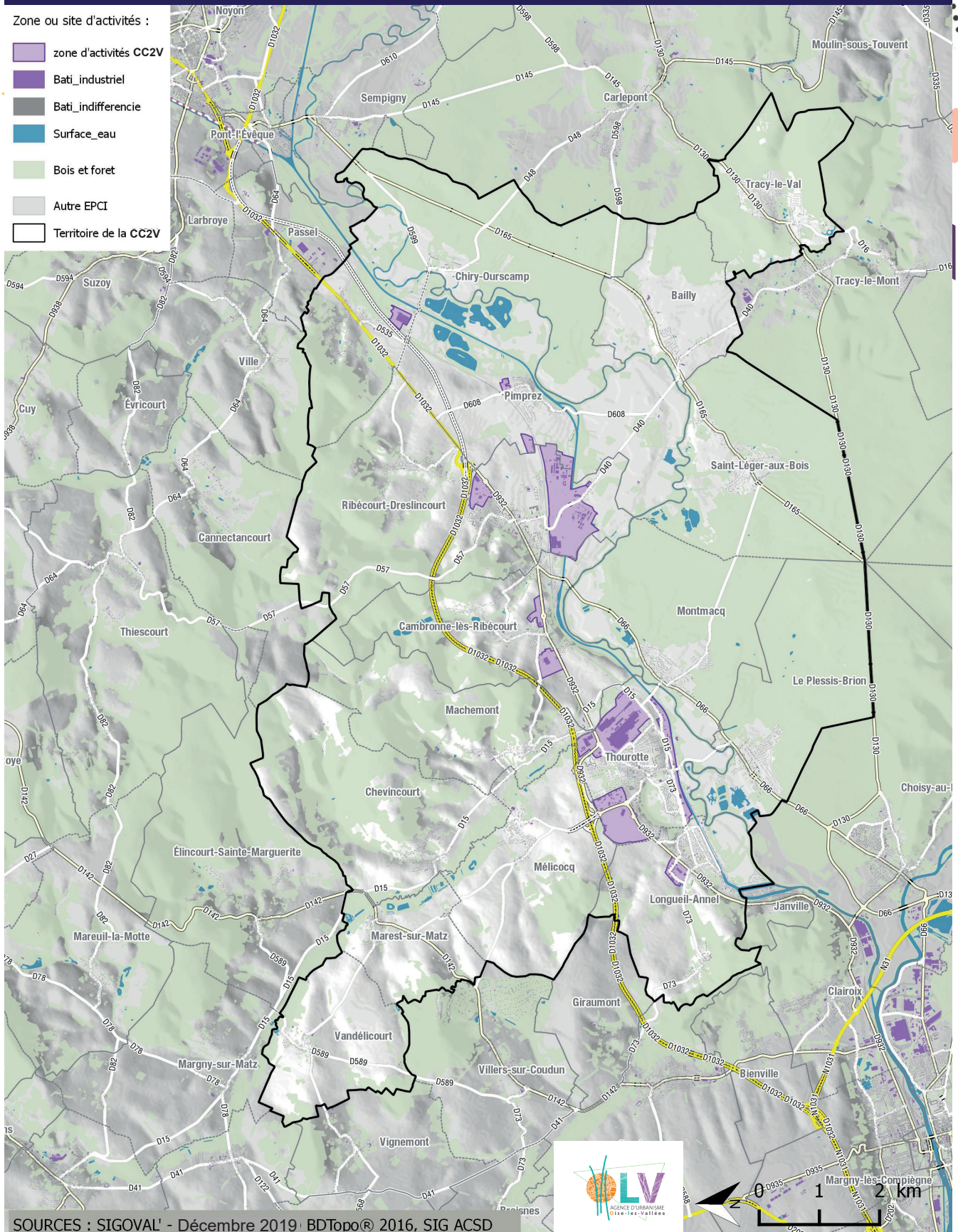
ZONES À DOMINANTE TERTIAIRE

THOUROTTE / ZAC du Gros Grelot

CARTE DES ZONES D'ACTIVITÉS DANS LA COMMUNAUTÉ DE COMMUNES DES DEUX VALLÉES (CC2V)

Zone ou site d'activités :

- zone d'activités CC2V
- Bati_industriel
- Bati_indifférencie
- Surface_eau
- Bois et foret
- Autre EPCI
- Territoire de la CC2V

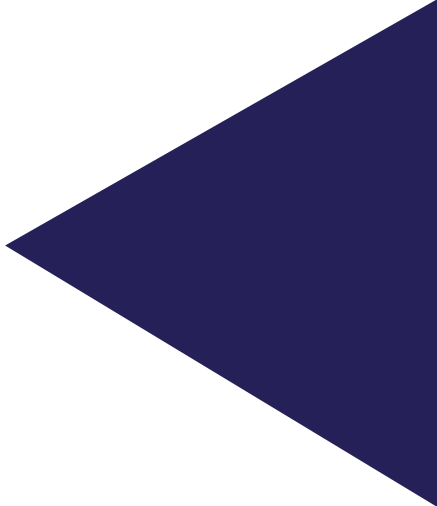


SOURCES : SIGOVAL' - Décembre 2019 / BDTopo® 2016, SIG ACSD





**LES FICHES DES ZONES D'ACTIVITÉS
PAR TYPOLOGIE**



ZONES À DOMINANTE COMMERCIALE

TOTAL CHIFFRES CLÉS

36 hectares
(superficie des za)

39 établissements
employeurs

524 emplois

Données SIRENE janvier 2019



EDITION
2019

ATLAS des zones d'activités du territoire de l'Agence d'urbanisme Oise-les-Vallées

Cambronne-les-Ribécourt / Zone du Mariquy

LOCALISATION DE LA ZONE D'ACTIVITÉS



CHIFFRES CLÉS

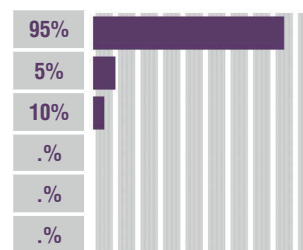


Données SIRENE janvier 2019

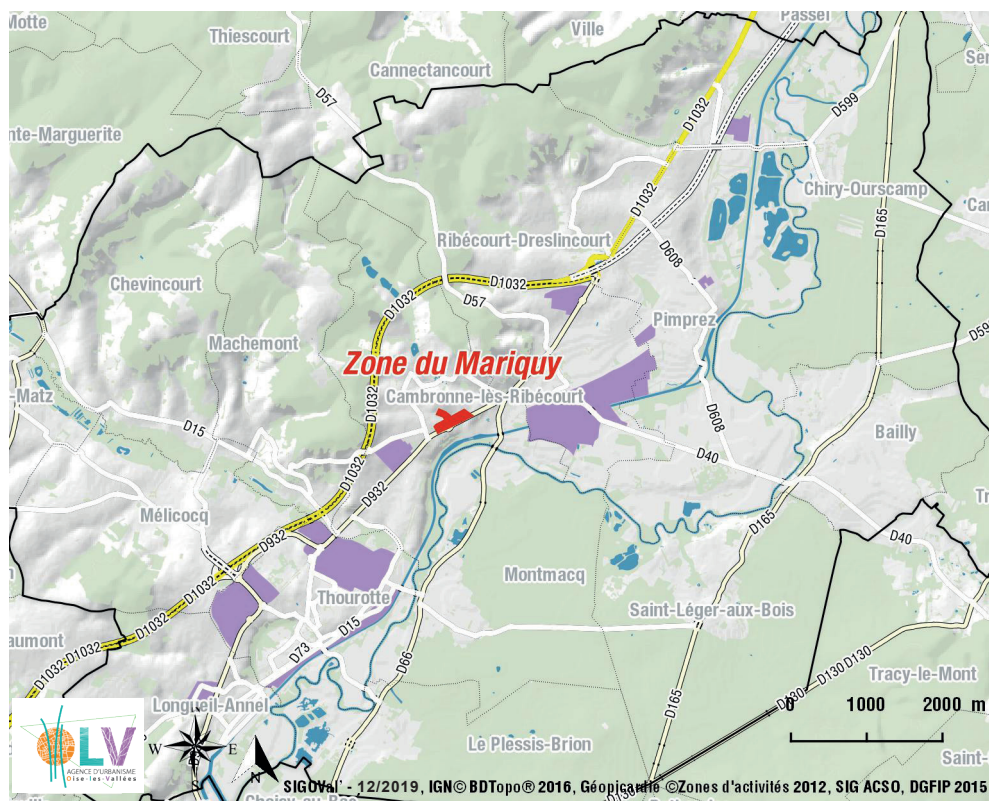
TYPE D'ACTIVITÉ et NOMBRE d'emplois sur la zone

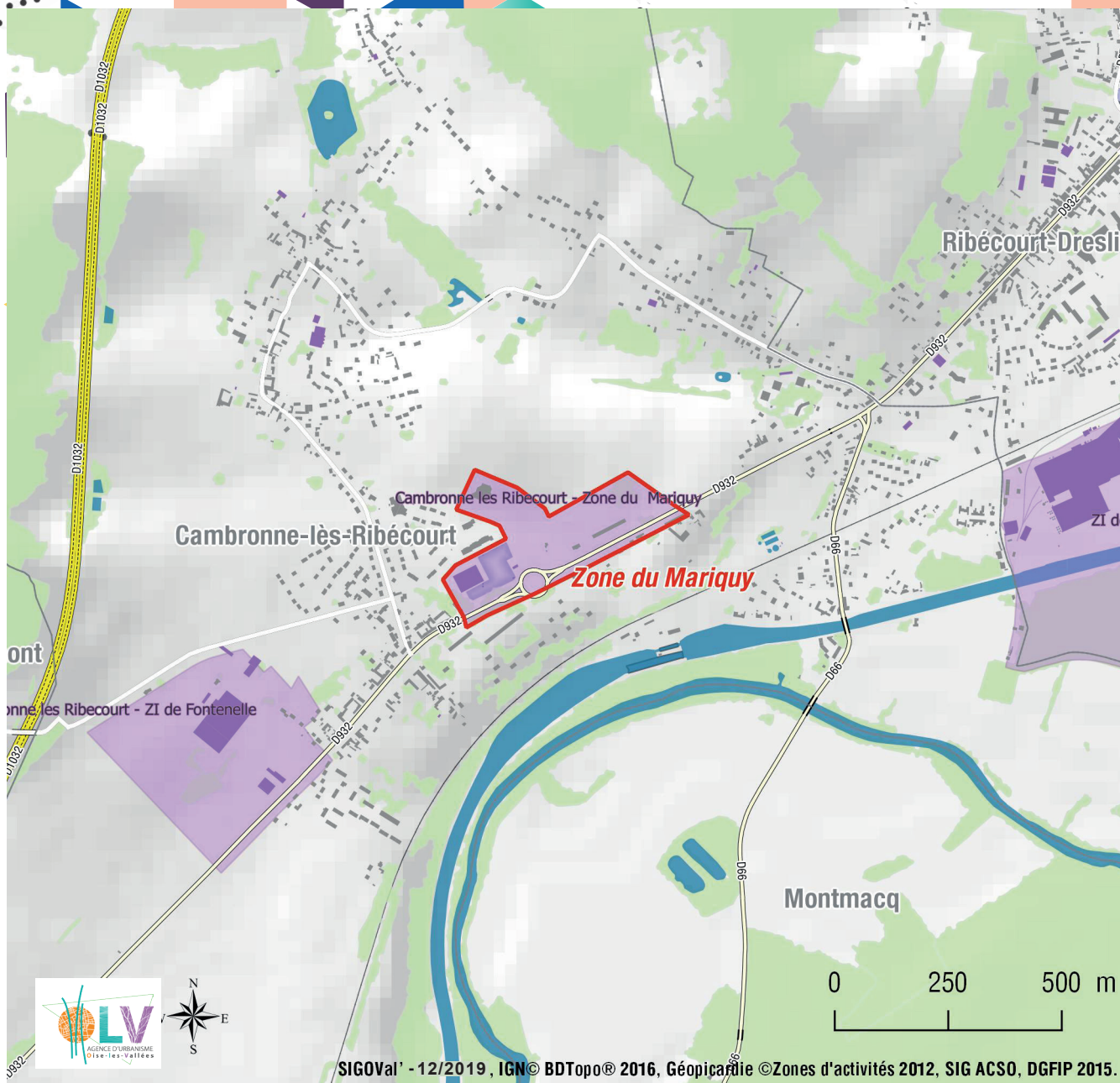
Commerce de détail	35
Commerce et réparation automobile	2
Autre	4
.	.
.	.
.	.

RÉPARTITION



Données SIRENE janvier 2019





PRINCIPAUX ÉTABLISSEMENTS

Nom de l'entreprise	Activité	Tranche d'effectif
LECYPAS	Supermarchés	20 à 49 salariés
MADAME SANDRINE BEZARD	Enseignement de la conduite	3 à 5 salariés
AUTOWASH	Entretien et réparation de véhicules automobiles légers	1 à 2 salariés
.	.	.
.	.	.
.	.	.
.	.	.
.	.	.
.	.	.
.	.	.
.	.	.
.	.	.
.	.	.
.	.	.
.	.	.

Données SIRENE janvier 2019

ATLAS des zones d'activités du territoire de l'Agence d'urbanisme Oise-les-Vallées

Longueil-Annel / ZAC du Champs Sainte Croix

LOCALISATION DE LA ZONE D'ACTIVITÉS



CHIFFRES CLÉS

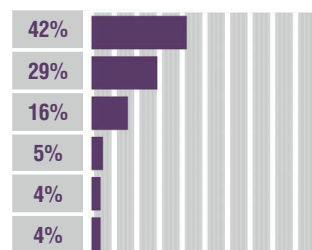


Données SIRENE janvier 2019

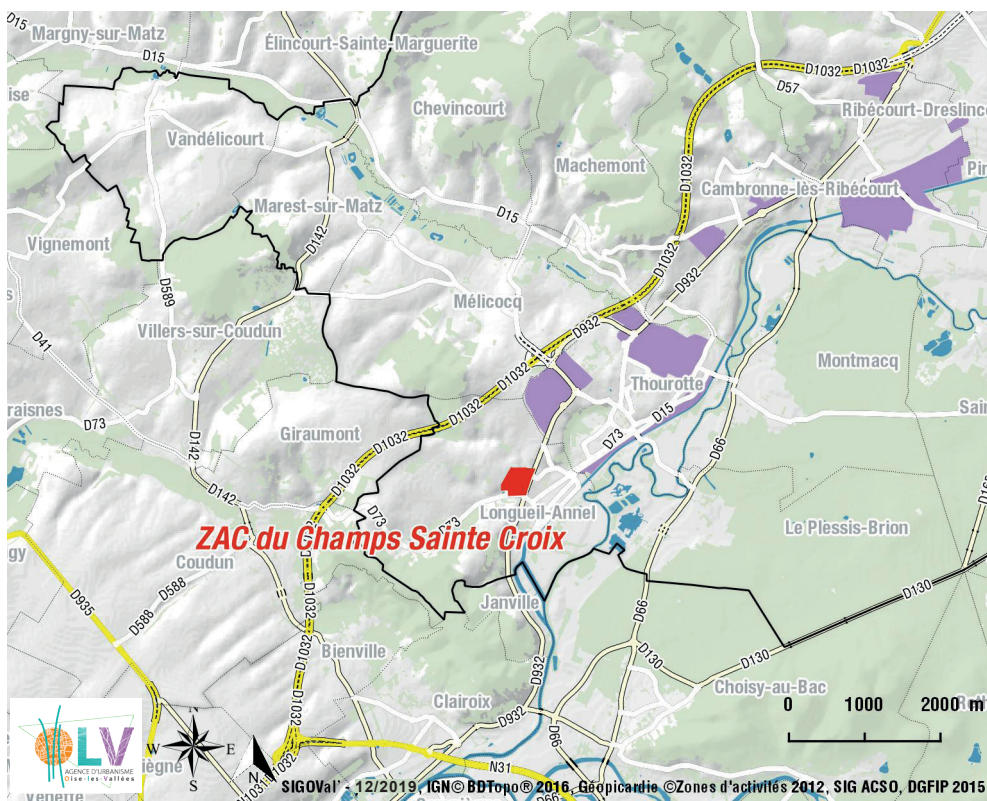
TYPE D'ACTIVITÉ et NOMBRE d'emplois sur la zone

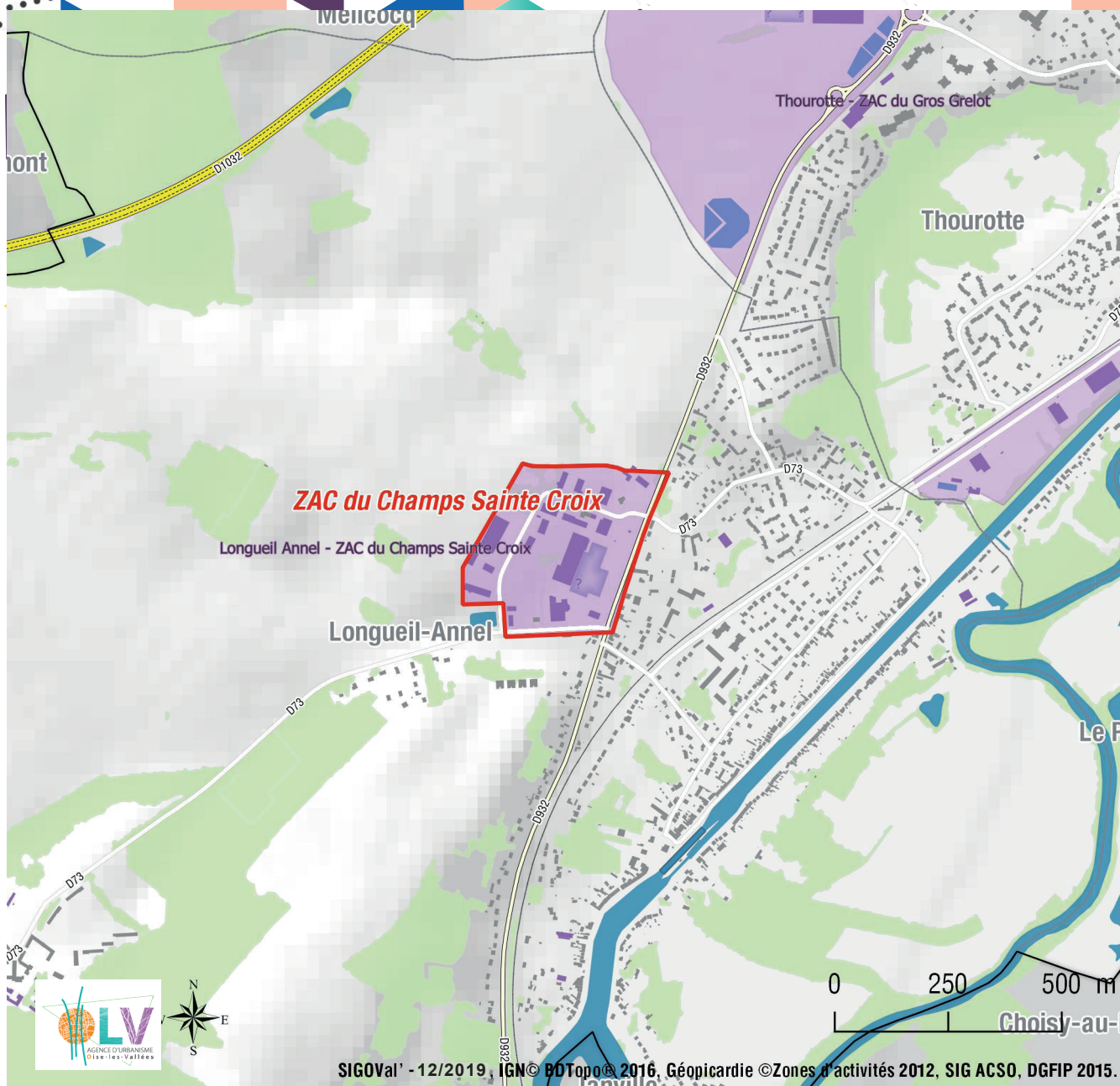
Commerce de détail	94
Construction	65
Activités de services administratifs et de soutien	36
Industrie	12
Commerce et réparation automobile	8
Autre	8

RÉPARTITION



Données SIRENE janvier 2019



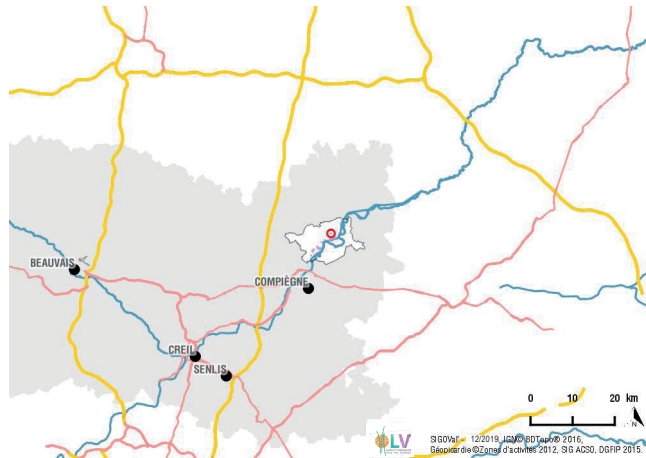


PRINCIPAUX ÉTABLISSEMENTS

Nom de l'entreprise	Activité	Tranche d'effectif
CSF	Supermarchés	50 à 99 salariés
AGORSPACE	Construction d'autres ouvrages de génie civil n.c.a.	20 à 49 salariés
PROXIMY	Photocopie préparation. documents & autre. activ. spc. soutien de bureau	20 à 49 salariés
TH COULEUR	Travaux de peinture et vitrerie	10 à 19 salariés
VERTIDIS	Comm. dét. fleurs, plantes, etc, animaux de cie et leurs aliments	10 à 19 salariés
SOGESMI	Construction de maisons individuelles	6 à 9 salariés
EDITION ET COMMERCIALISATION	Fabrication d'autres articles en papier ou en carton	6 à 9 salariés
LES CHEMINEES COMPIEGNOISES	Comm. Détail de quincaillerie, peintures et verres	3 à 5 salariés
R N B	Travaux de couverture par éléments	3 à 5 salariés
MCTS	Mécanique industrielle	3 à 5 salariés
MONSIEUR PASCAL BLANCHET	Activités comptables	3 à 5 salariés
AUX PANIERS DE NOS GRANDS MERES	Autres commerces de détail en magasin non spécialisé	1 à 2 salariés
PRIMOTIS	Activités des sièges sociaux ; conseil de gestion	1 à 2 salariés
ENTREPRISE COGNASSON	Travaux de maçonnerie générale et gros oeuvre de bâtiment	1 à 2 salariés
AGI TURBO	Commerce et réparation d'automobiles et de motocycles	1 à 2 salariés

Données SIRENE janvier 2019

LOCALISATION DE LA ZONE D'ACTIVITÉS



CHIFFRES CLÉS

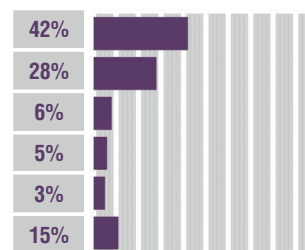


Données SIRENE janvier 2019

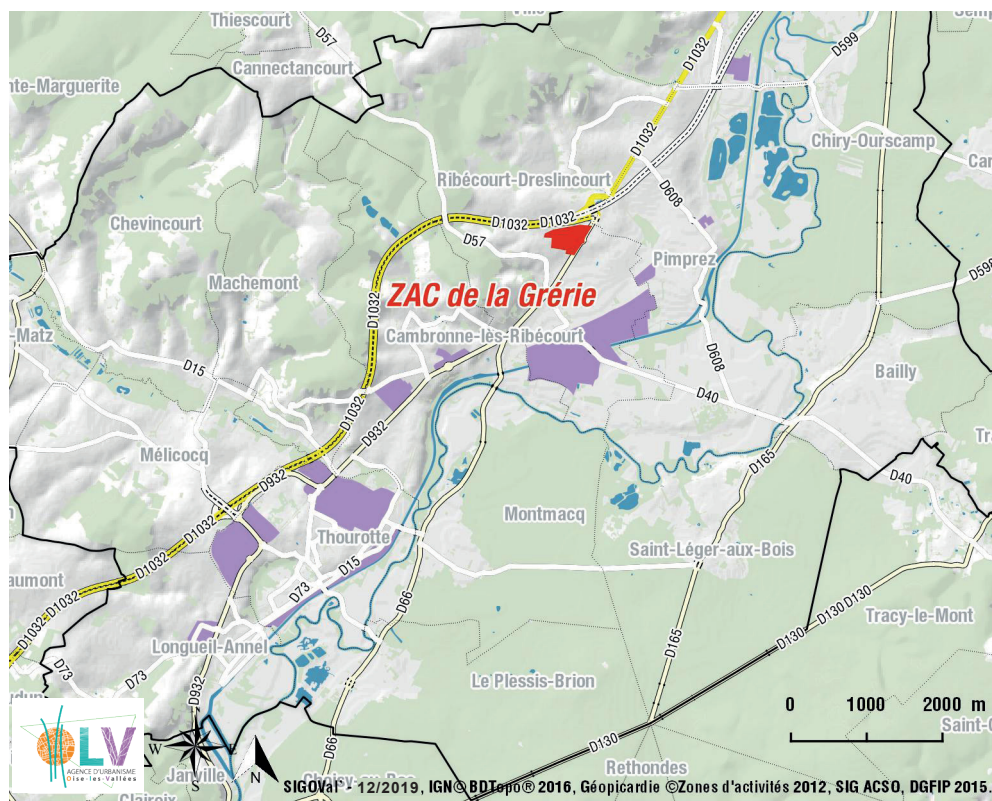
TYPE D'ACTIVITÉ et NOMBRE d'emplois sur la zone

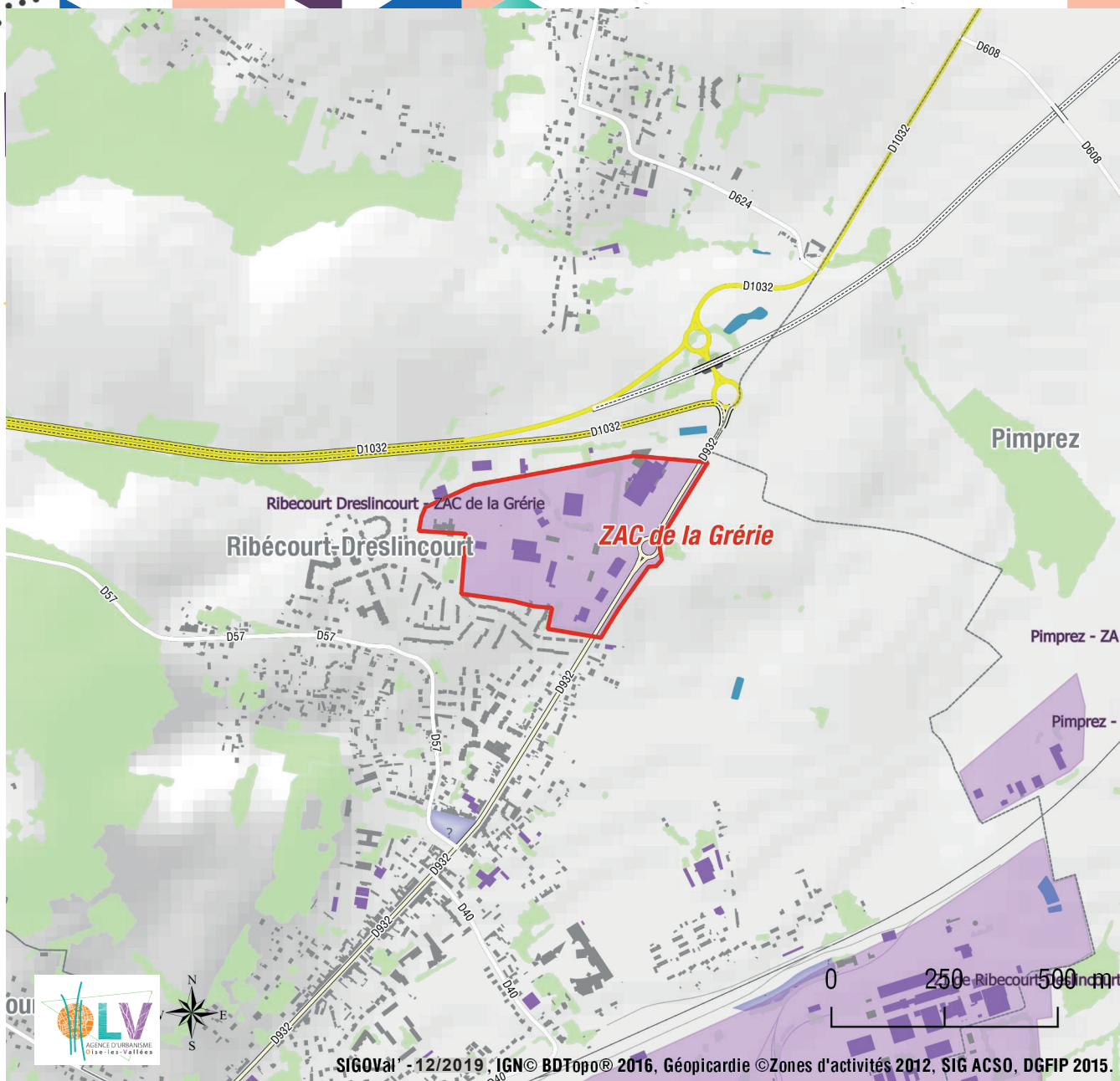
Commerce de détail	109
Commerce de gros	74
Construction	16
Activités financières, d'assurance et d'immobilier	14
Commerce et réparation automobile	8
Autre	40

RÉPARTITION



Données SIRENE janvier 2019

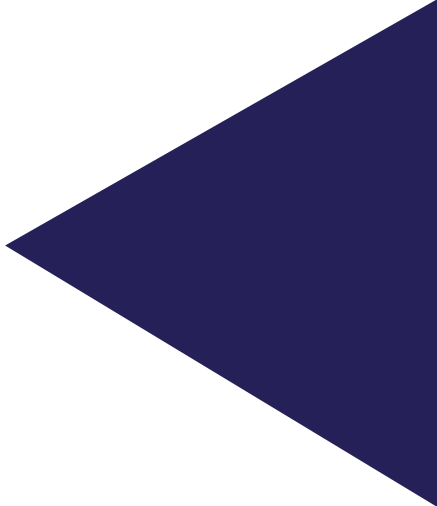




PRINCIPAUX ÉTABLISSEMENTS

Nom de l'entreprise	Activité	Tranche d'effectif
SODIRIB	Hypermarchés	50 à 99 salariés
RIBEPRIM	Commerce de gros (commerce interentreprises) de fruits et légumes	50 à 99 salariés
CONFORT ET SANTE	Comm. détail d'articles médicaux & orthopédiques	20 à 49 salariés
AIREO	Travaux d'installation d'eau et de gaz en tous locaux	10 à 19 salariés
RIBEGROUPE	Activités des sociétés holding	10 à 19 salariés
CACEF	Formation continue d'adultes	10 à 19 salariés
LES PAYSAGES DU NOYONNAIS	Services d'aménagement paysager	6 à 9 salariés
AASM FORMATION	Formation continue d'adultes	6 à 9 salariés
SARL GARAGE DU GENERAL LECLERC	Comm. de voitures et de véhicules automobiles légers	6 à 9 salariés
SOCIETE DES TRANSPORTS ELLERO	Transports routiers de fret de proximité	3 à 5 salariés
ELECTRICITE TECHNIQUE INDUSTRIELLE	Fab. de matériel de distribution et de commande électrique	3 à 5 salariés
GUERREAU GILBERT NOYON	Contrôle technique automobile	1 à 2 salariés
SOCIETE VAN HOVE BRUNO	Travaux de construction spécialisés	1 à 2 salariés
.	.	.
.	.	.

Données SIRENE janvier 2019



ZONES À DOMINANTE INDUSTRIELLE

TOTAL CHIFFRES CLÉS

225 hectares
(superficie des za)

43 établissements
employeurs

2 569 emplois

Données SIRENE janvier 2019



LOCALISATION DE LA ZONE D'ACTIVITÉS



CHIFFRES CLÉS

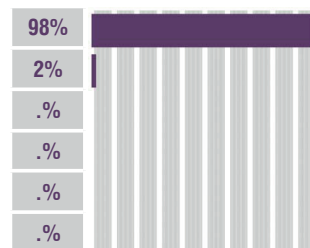


Données SIRENE janvier 2019

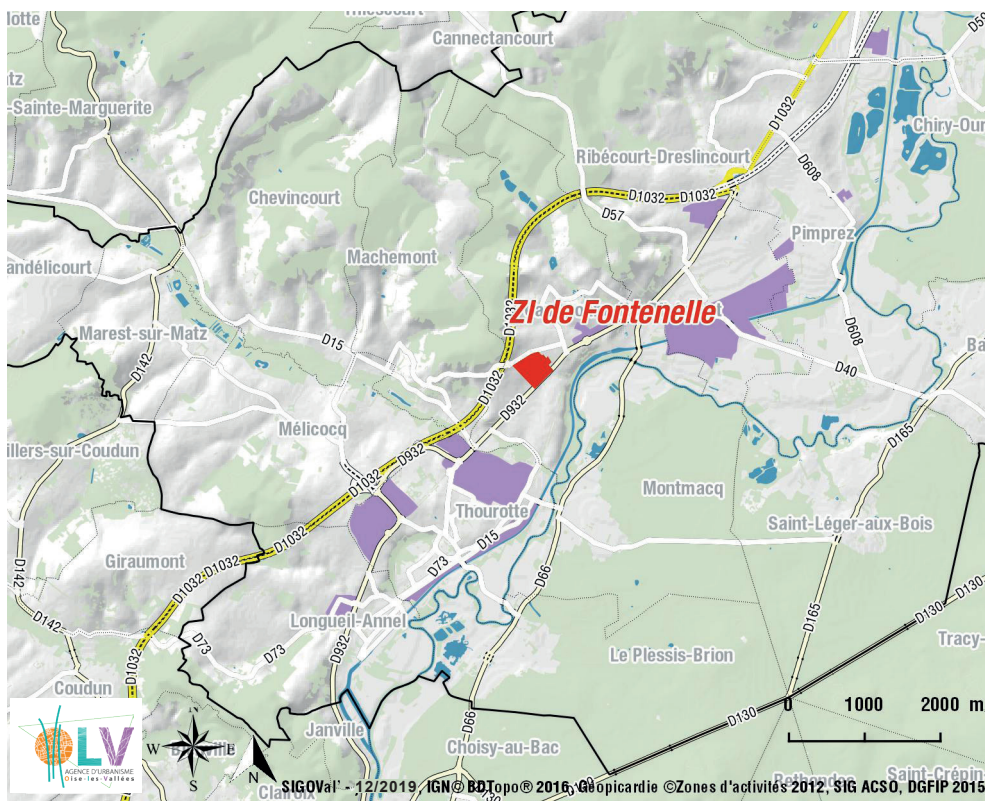
TYPE D'ACTIVITÉ et NOMBRE d'emplois sur la zone

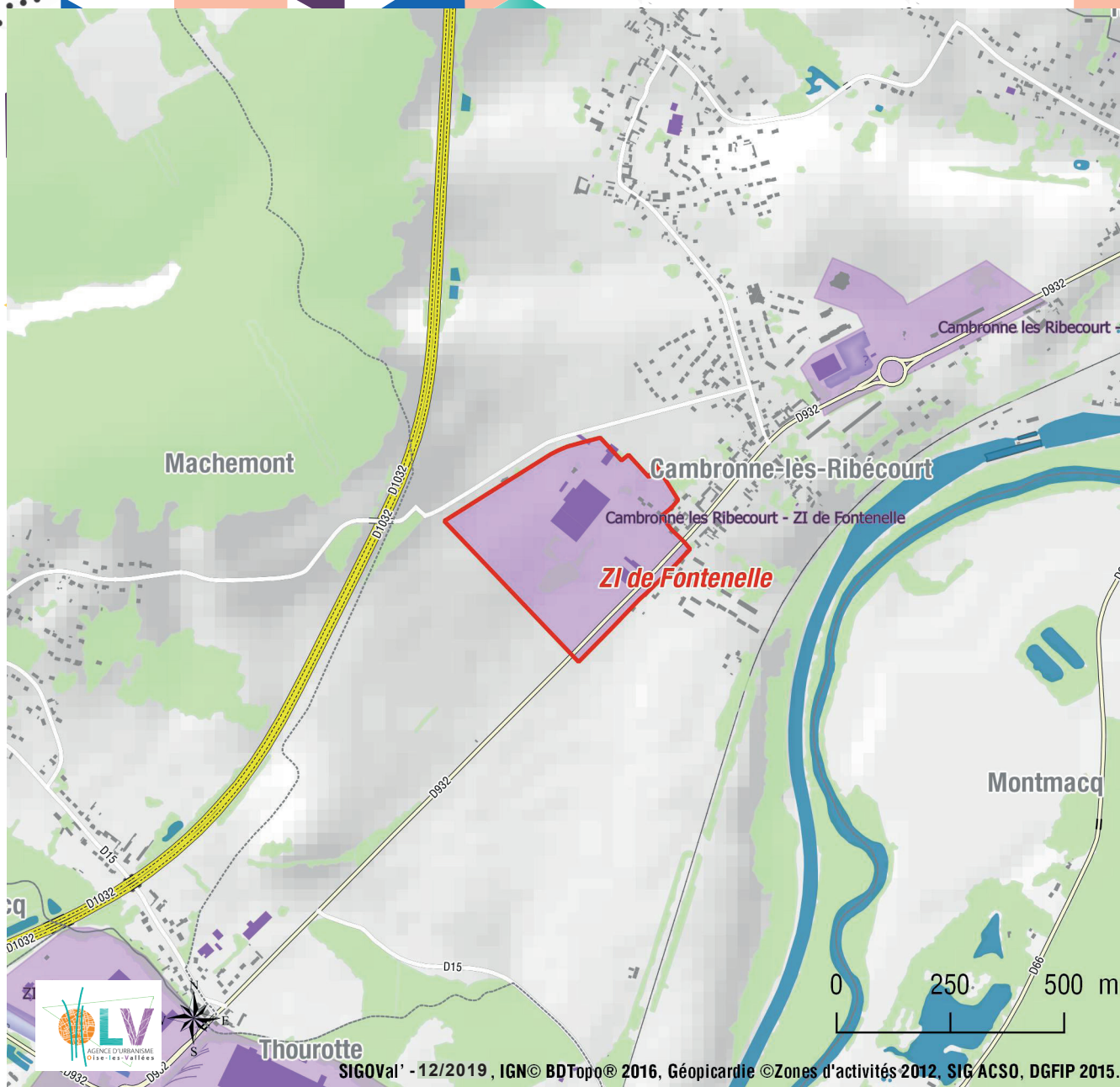
Industrie	82
Activités spécialisées, scientifiques et techniques	2
.	.
.	.
.	.
.	.

RÉPARTITION



Données SIRENE janvier 2019





PRINCIPAUX ÉTABLISSEMENTS

Nom de l'entreprise	Activité	Tranche d'effectif
CICR	Installation structures métalliques, chaudronnes et tuyauterie	50 à 99 salariés
M G P M	Fabrication de produits métalliques, l'exception des machines et des équipements	6 à 9 salariés
PICARDIE P L V	Activités des agences de publicité	1 à 2 salariés
.	.	.
.	.	.
.	.	.
.	.	.
.	.	.
.	.	.
.	.	.
.	.	.
.	.	.
.	.	.

Données SIRENE janvier 2019

Pimrez / Zone d'activités de Pimrez

LOCALISATION DE LA ZONE D'ACTIVITÉS



CHIFFRES CLÉS

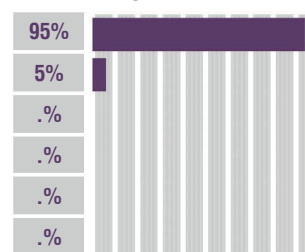


Données SIRENE janvier 2019

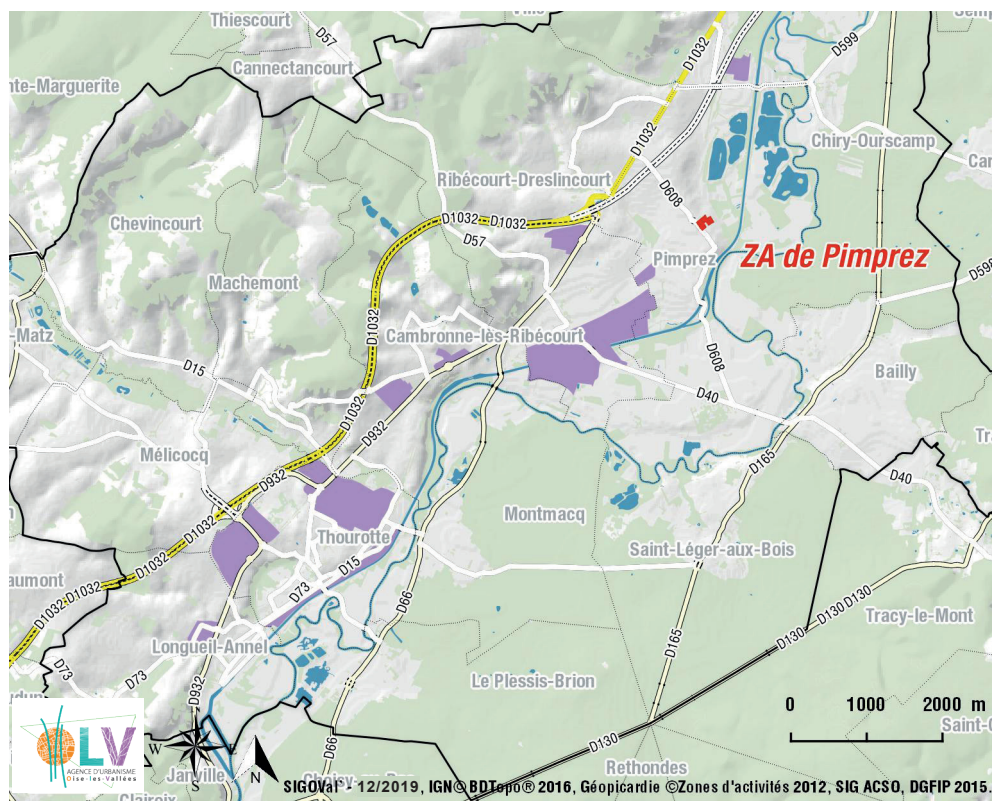
TYPE D'ACTIVITÉ et NOMBRE d'emplois sur la zone

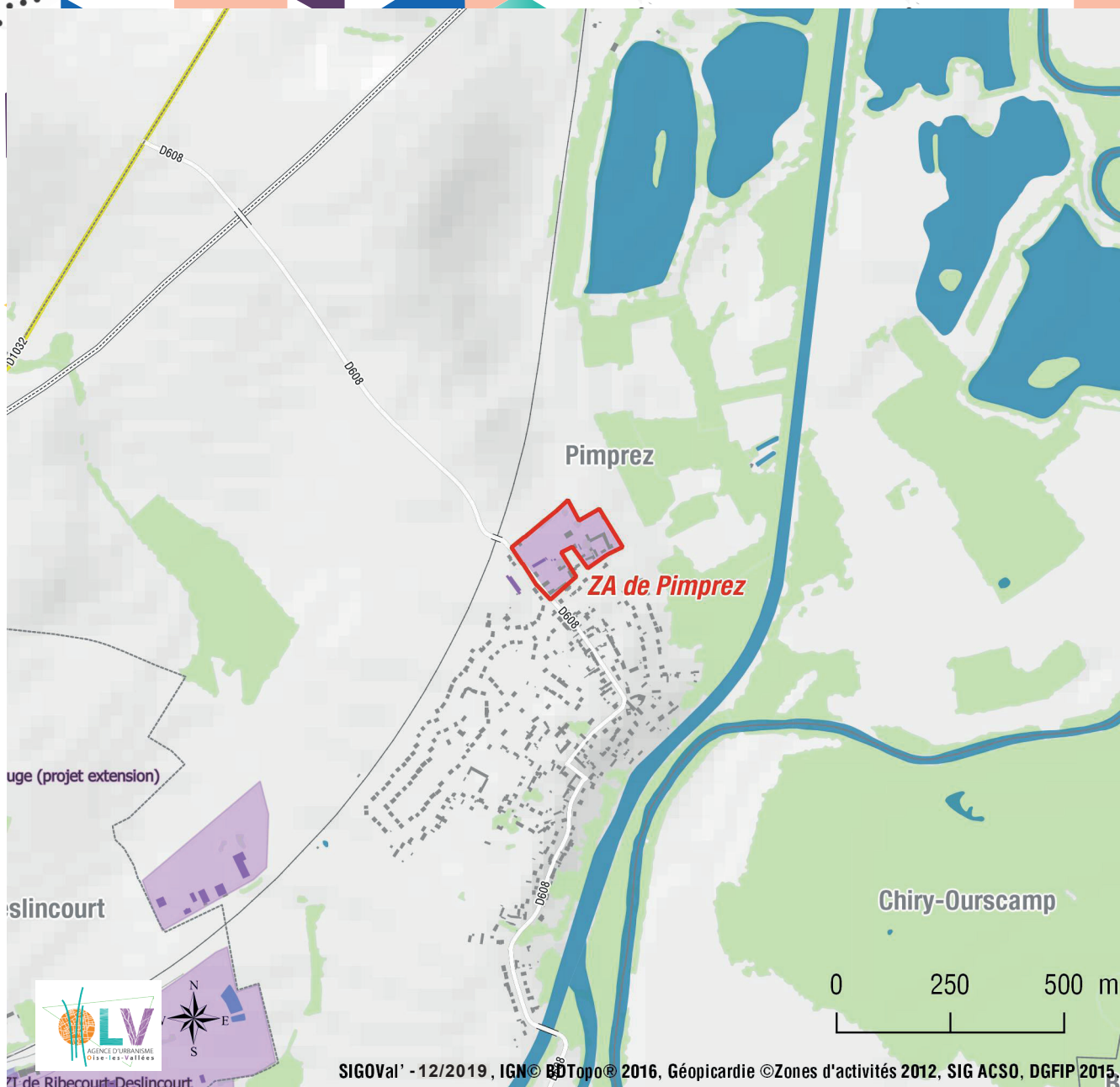
Construction	35
Activités spécialisées, scientifiques et techniques	2
.	.
.	.
.	.
.	.

RÉPARTITION



Données SIRENE janvier 2019



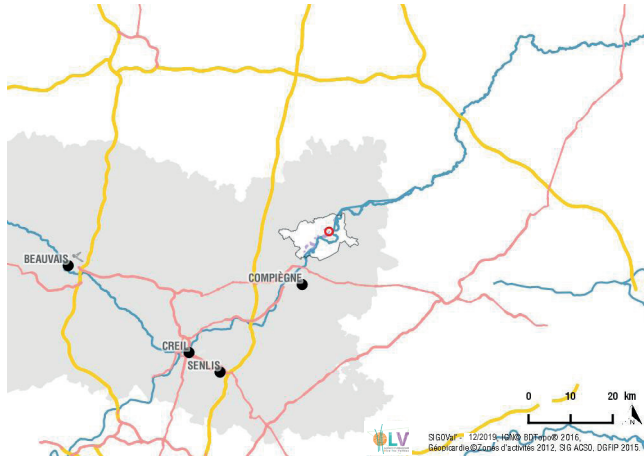


PRINCIPAUX ÉTABLISSEMENTS

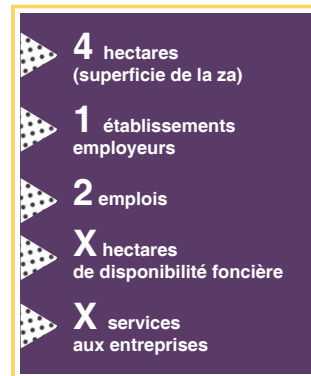
Nom de l'entreprise	Activité	Tranche d'effectif
ENTREPRISE LELU	Travaux de couverture par éléments	20 à 49 salariés
ARCANNE	Activités spécialisées, scientifiques et techniques diverses	.
.	.	.
.	.	.
.	.	.
.	.	.
.	.	.
.	.	.
.	.	.
.	.	.
.	.	.
.	.	.
.	.	.
.	.	.
.	.	.
.	.	.
.	.	.
.	.	.
.	.	.
.	.	.
.	.	.

Données SIRENE janvier 2019

LOCALISATION DE LA ZONE D'ACTIVITÉS



CHIFFRES CLÉS

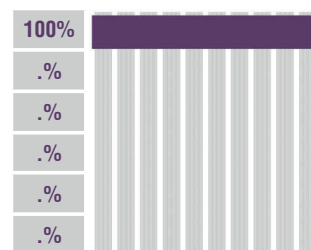


Données SIRENE janvier 2019

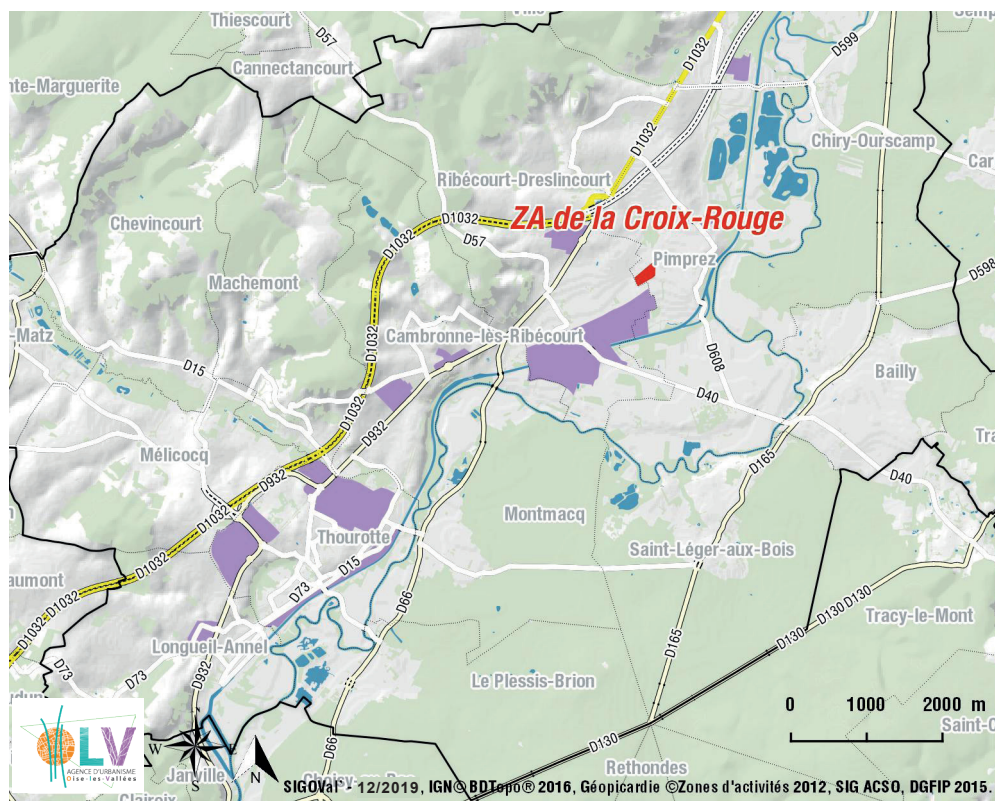
TYPE D'ACTIVITÉ et NOMBRE d'emplois sur la zone

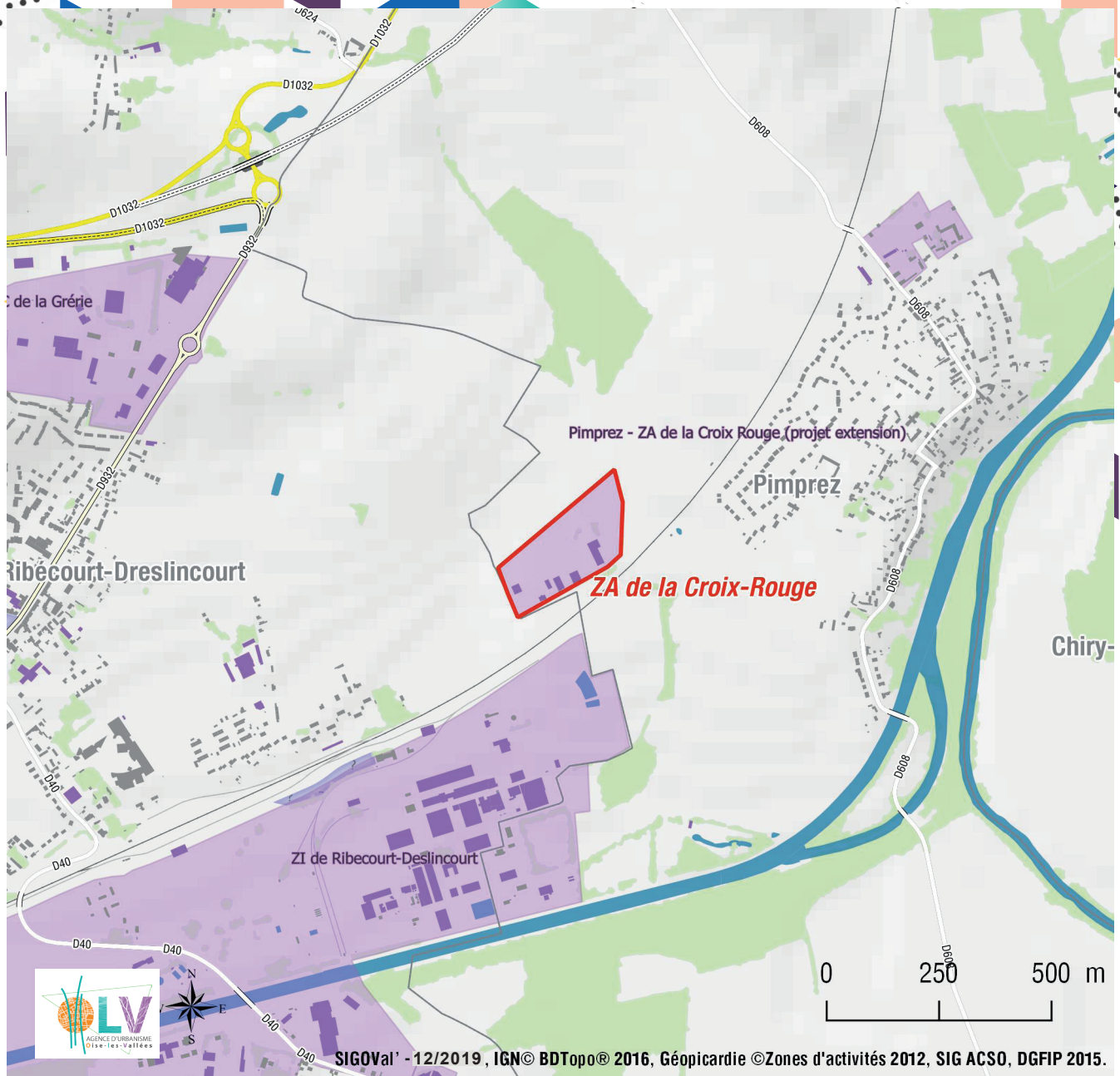
Commerce et réparation automobile	2
.	.
.	.
.	.
.	.
.	.

RÉPARTITION



Données SIRENE janvier 2019



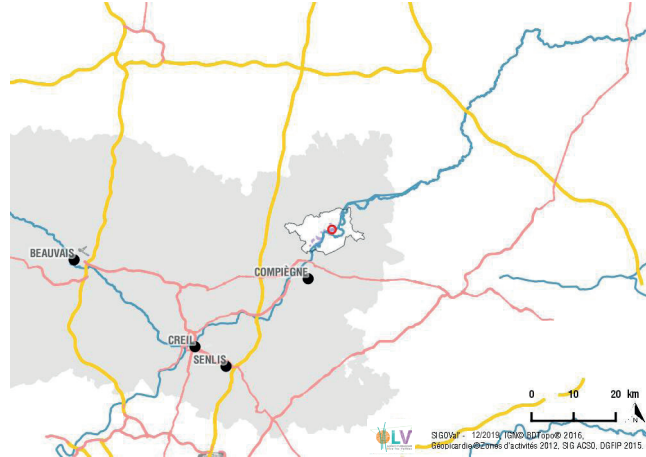


PRINCIPAUX ÉTABLISSEMENTS

Nom de l'entreprise	Activité	Tranche d'effectif
GV AUTO	Commerce et réparation d'automobiles et de motocycles	1 à 2 salariés
.	.	.
.	.	.
.	.	.
.	.	.
.	.	.
.	.	.
.	.	.
.	.	.
.	.	.
.	.	.
.	.	.

Données SIRENE janvier 2019

LOCALISATION DE LA ZONE D'ACTIVITÉS



CHIFFRES CLÉS

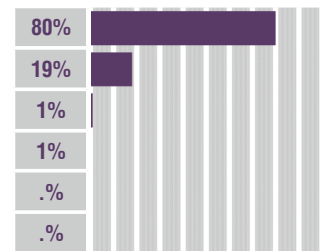


Données SIRENE janvier 2019

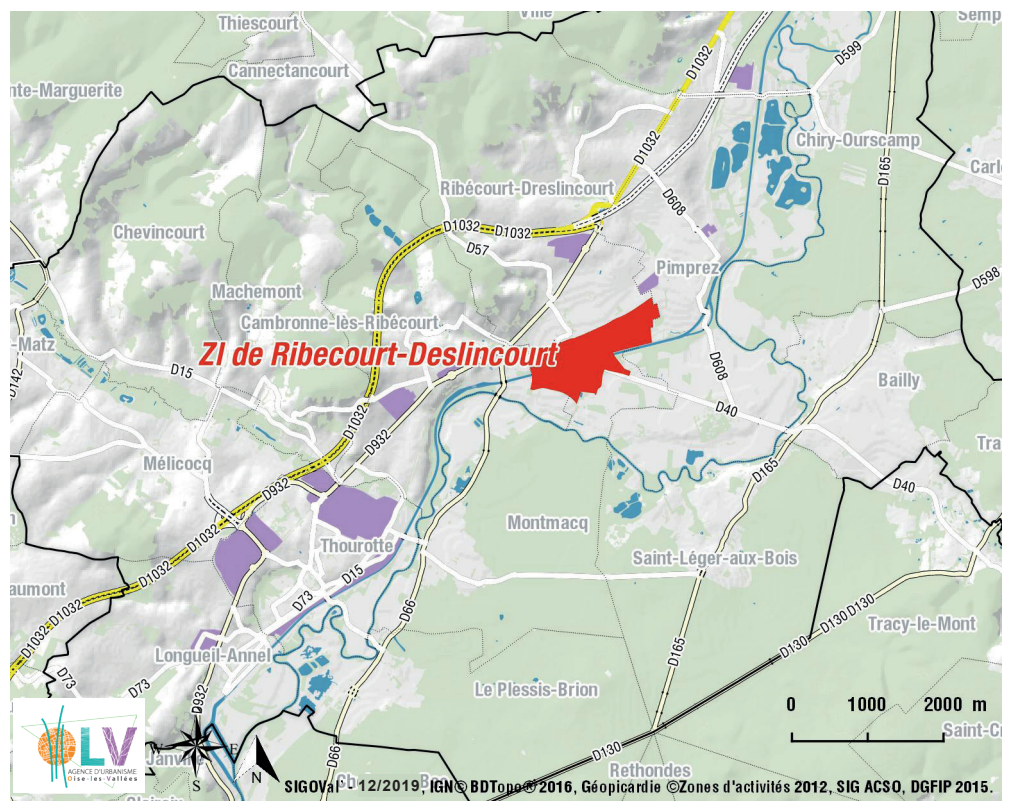
TYPE D'ACTIVITÉ et NOMBRE d'emplois sur la zone

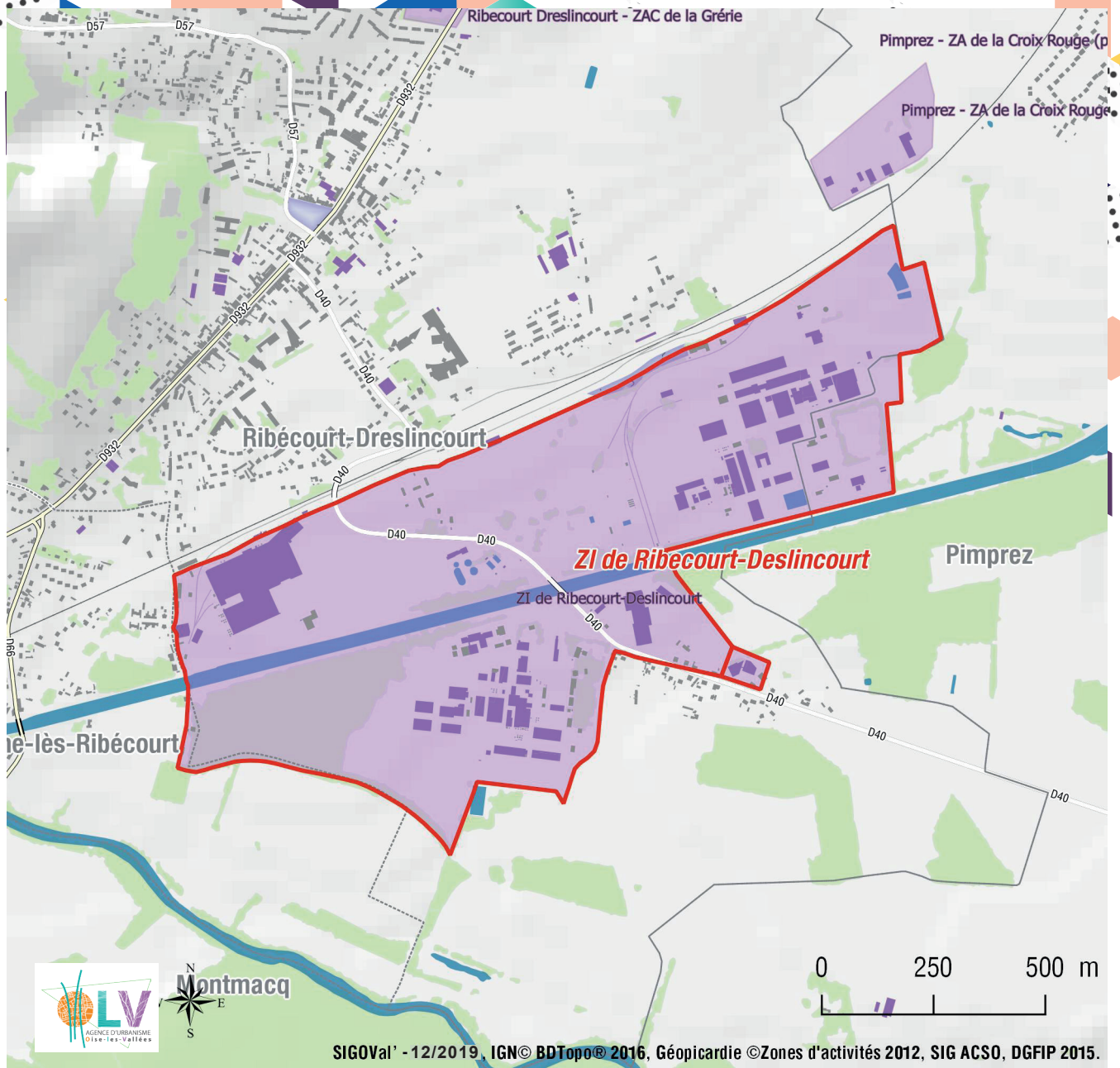
Industrie	462
Construction	109
Restauration	8
Commerce de détail	8
.	.
.	.

RÉPARTITION



Données SIRENE janvier 2019





PRINCIPAUX ÉTABLISSEMENTS

Nom de l'entreprise	Activité	Tranche d'effectif
SYNTHOMER France	Fabrication de caoutchouc synthétique	100 à 199 salariés
BOSTIK SA	Fabrication de colles	100 à 199 salariés
SECO FERTILISANTS	Fabrication de produits azots et d'engrais	50 à 99 salariés
SYNTHOS RIBECOURT	Fabrication de matières plastiques de base	50 à 99 salariés
ACTEMIUM	Travaux d'installation électrique dans tous locaux	50 à 99 salariés
OPTEOR	Travaux d'installation électrique dans tous locaux	20 à 49 salariés
GYPSE EXPORT	Fabrication d'éléments en plâtre pour la construction	10 à 19 salariés
ALSACIENNE DE RESTAURATION	Restauration collective sous contrat	3 à 5 salariés
TOQUES ET PRESTIGE	Autres services de restauration n.c.a.	3 à 5 salariés
.	.	.
.	.	.
.	.	.
.	.	.
.	.	.

Données SIRENE janvier 2019

LOCALISATION DE LA ZONE D'ACTIVITÉS



CHIFFRES CLÉS

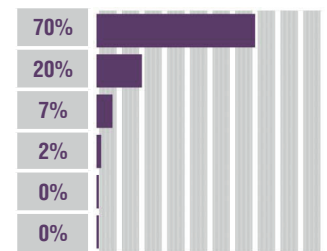


Données SIRENE janvier 2019

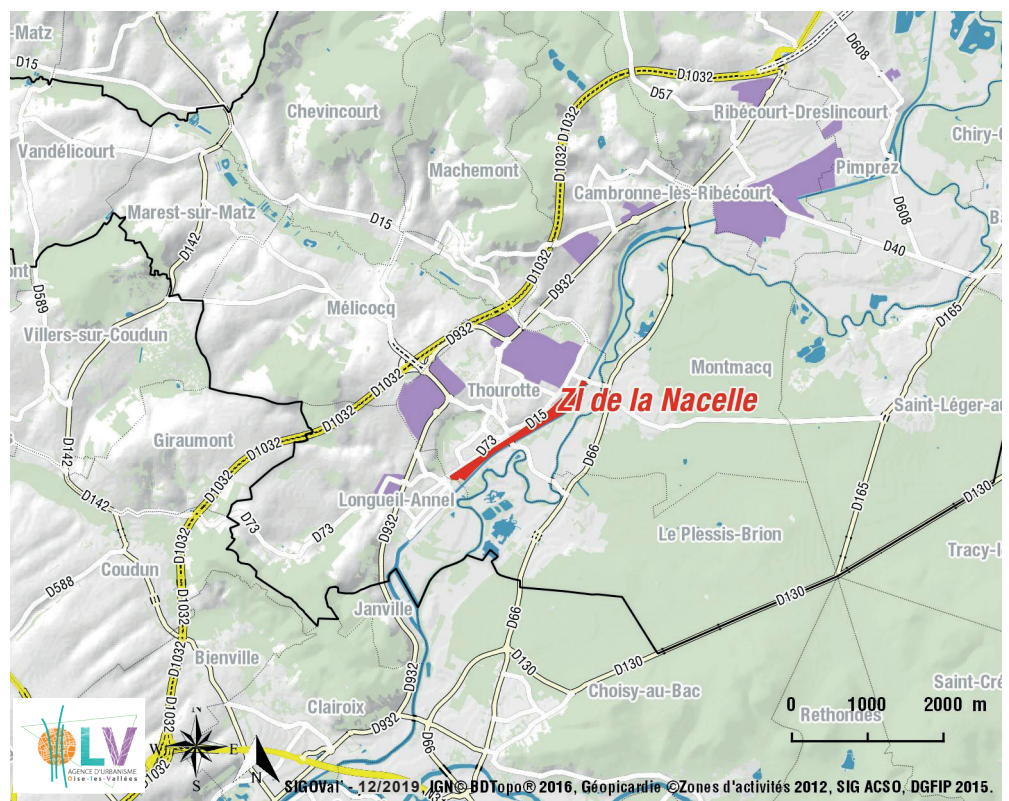
TYPE D'ACTIVITÉ et NOMBRE d'emplois sur la zone

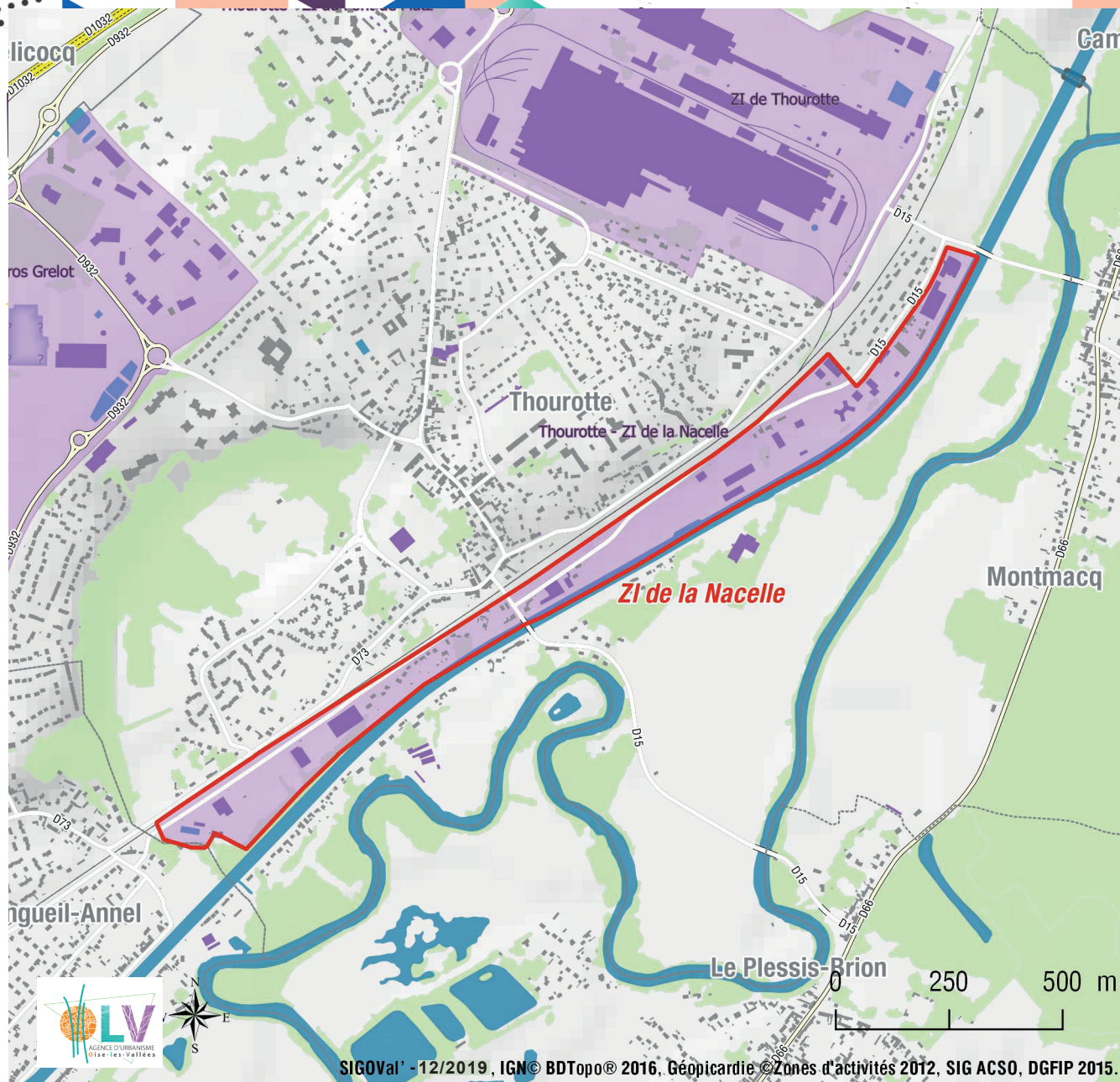
Construction	188
Industrie	53
Commerce de gros	18
Commerce et réparation automobile	6
Commerce de détail	2
Activités spécialisées, scientifiques et techniques	2

RÉPARTITION



Données SIRENE janvier 2019





PRINCIPAUX ÉTABLISSEMENTS

Nom de l'entreprise	Activité	Tranche d'effectif
EUROVIA PICARDIE	Construction de routes et autoroutes	100 à 199 salariés
ETABLISSEMENT VAST	Installation structures métalliques, chaudronnes et tuyauterie	20 à 49 salariés
ETABLISSEMENTS BRAILLON ET VAN VOOREN	Installation structures métalliques, chaudronnées et tuyauterie	10 à 19 salariés
FRANCIS SARL DUBE	Travaux de construction spécialisées	10 à 19 salariés
EUROSORB	Com. de gros de fournitures et équipements industriels divers	10 à 19 salariés
DA COSTA FRERES	Travaux de couverture par éléments	10 à 19 salariés
FDC	Trav. de maçonnerie générale et gros œuvre	6 à 9 salariés
ADVL	Com. de voitures et de véhicules automobiles légers	3 à 5 salariés
SARL MIIP MATELA ISOLANT INDUST PICAR	Fabrication d'autres produits minéraux non métalliques	3 à 5 salariés
SAGREX France	Com. de gros de bois et de matériaux de construction	3 à 5 salariés
HEIDELBERGCEMENT FRANCE S A S	Activités des sièges sociaux	1 à 2 salariés
F D ELEC	Travaux d'installation électrique dans tous locaux	1 à 2 salariés
COTE BIÈRE OISE	Com. de détail de boissons en magasin spécialisé	1 à 2 salariés
SARL R C A RENOV CONSTRUCT AMENAGT	Trav. de maçonnerie générale et gros oeuvre de bâtiment	1 à 2 salariés
MONSIEUR GUILHEM PIVETEAU	Com. de voitures et de véhicules automobiles légers	1 à 2 salariés

Données SIRENE janvier 2019

LOCALISATION DE LA ZONE D'ACTIVITÉS



CHIFFRES CLÉS

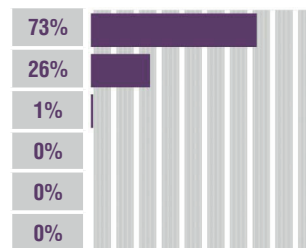


Données SIRENE janvier 2019

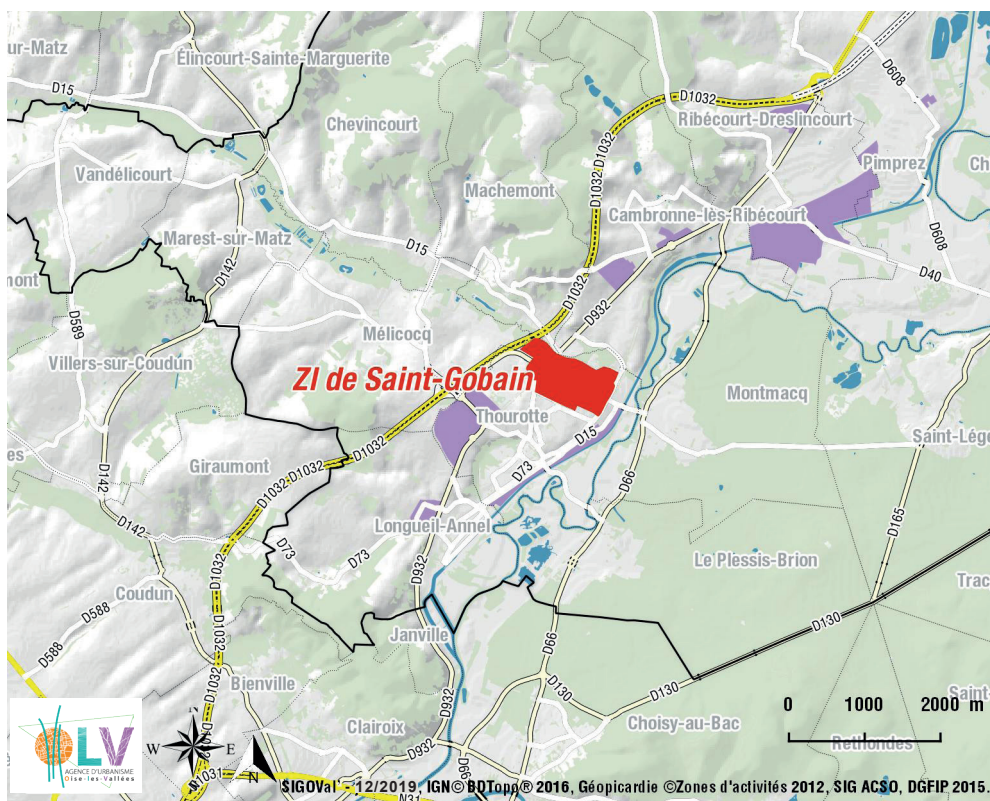
TYPE D'ACTIVITÉ et NOMBRE d'emplois sur la zone

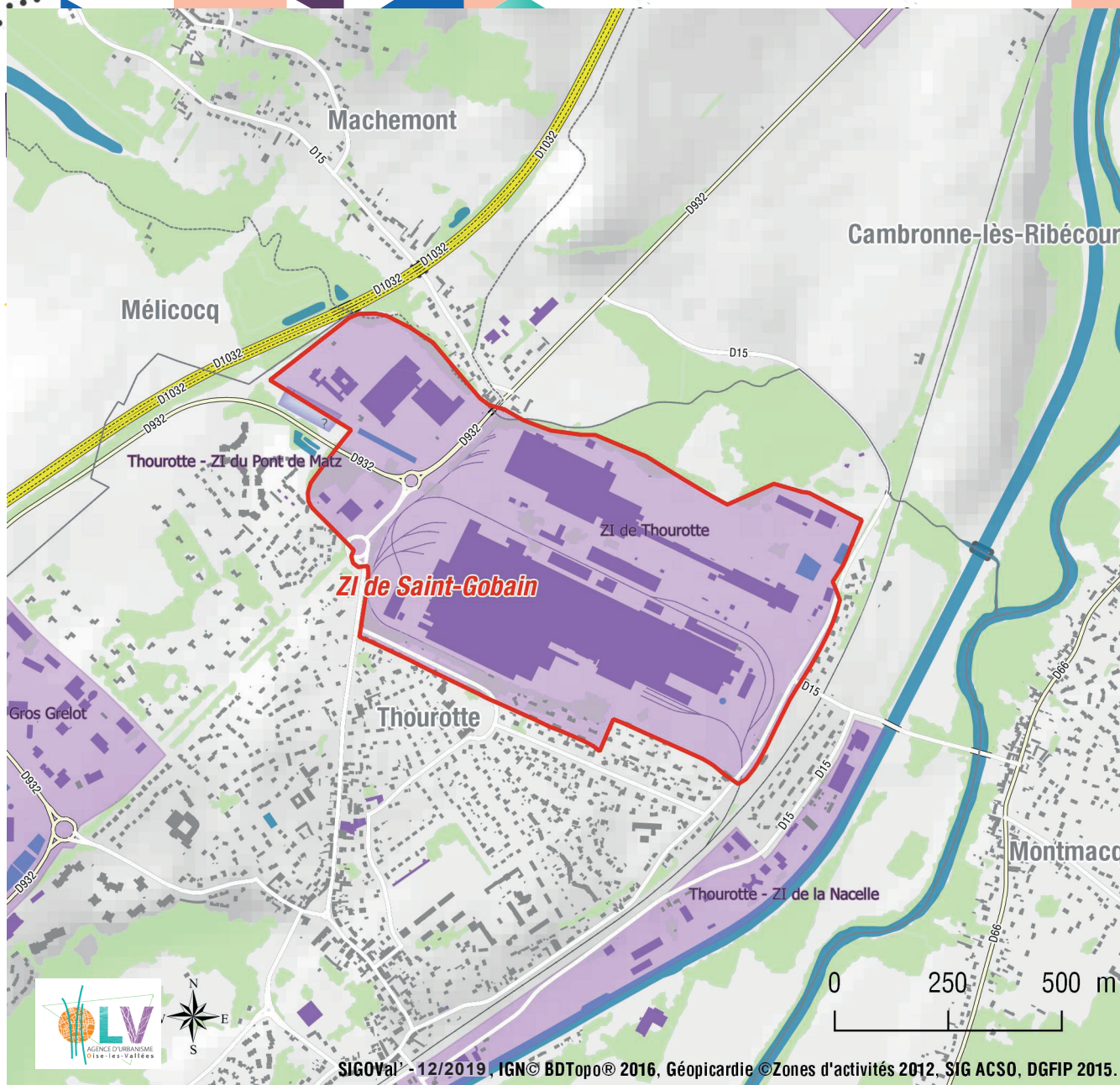
Industrie	1047
Activités spécialisées, scientifiques et techniques	375
Activités de services administratifs et de soutien	8
Restauration	6
Transport et entreposage	2
Autre	5

RÉPARTITION



Données SIRENE janvier 2019



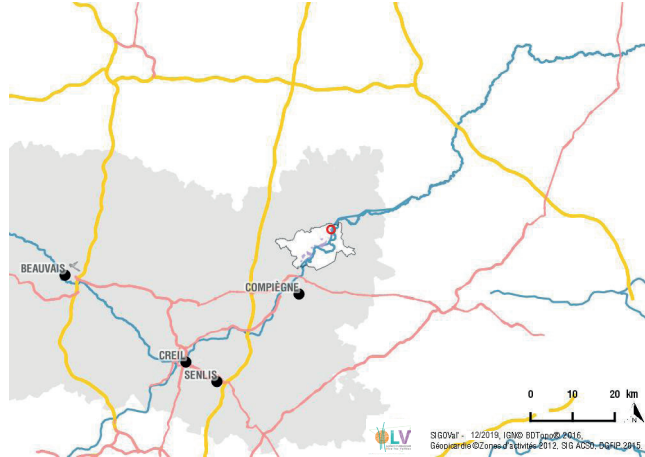


PRINCIPAUX ÉTABLISSEMENTS

Nom de l'entreprise	Activité	Tranche d'effectif
SAINT GOBAIN SEKURIT FRANCE	Façonnage et transformation du verre plat	500 à 999 salariés
SAINT GOBAIN GLASS FRANCE	Recherche-développement scientifique	250 à 499 salariés
SAINT GOBAIN GLASS FRANCE	Fabrication de verre plat	100 à 199 salariés
SUN CHEMICAL	Fabrication de peintures, vernis et mastics	100 à 199 salariés
LOCAMOD	Location de machines et équipements	6 à 9 salariés
NEWREST RESTAURATION	Autres services de restauration n.c.a.	3 à 5 salariés
CE SUN CHEMICAL	Activités des syndicats de salariés	1 à 2 salariés
COMPASS GROUP FRANCE	Restauration collective sous contrat	1 à 2 salariés
NOYON INDUSTRIE ET LOGISTIQUE SERVICES	Affrètement et organisation des transports	1 à 2 salariés
CE ST GOBAIN SEKURIT France	Activités des syndicats de salariés	1 à 2 salariés
C LA CRISE	Com. détail de quincaillerie, peintures et verres	1 à 2 salariés
.	.	.
.	.	.
.	.	.
.	.	.

Données SIRENE janvier 2019

LOCALISATION DE LA ZONE D'ACTIVITÉS



CHIFFRES CLÉS

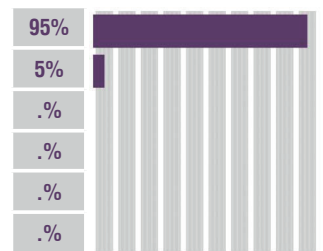


Données SIRENE janvier 2019

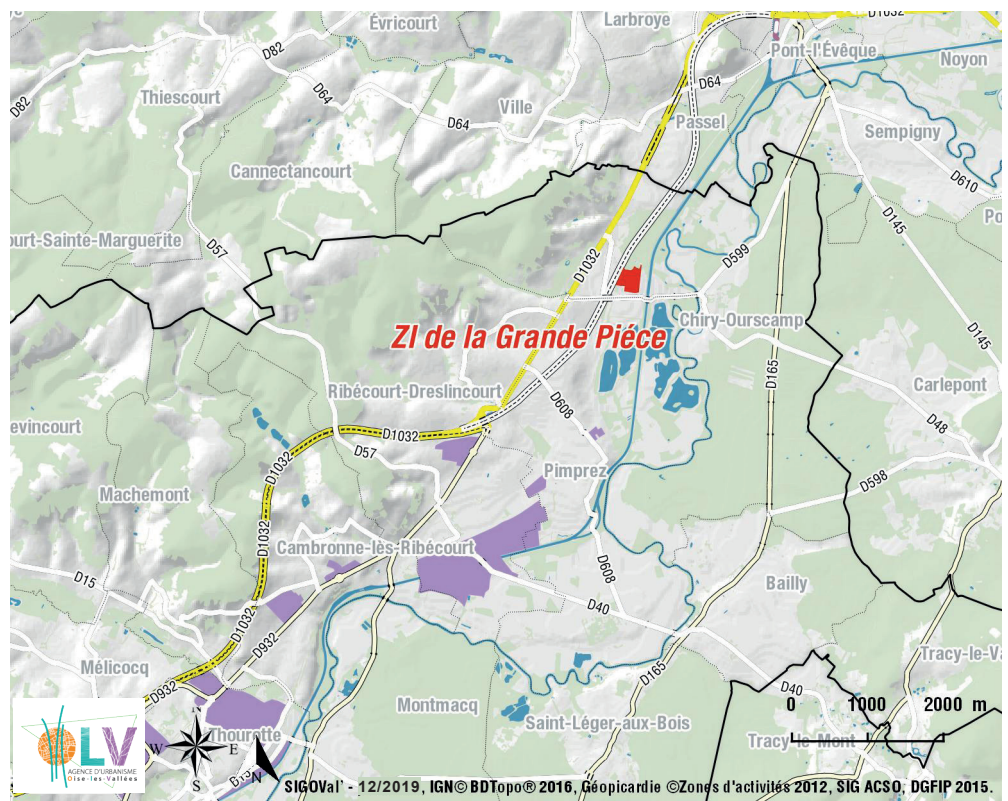
TYPE D'ACTIVITÉ et NOMBRE d'emplois sur la zone

Industrie	150
Construction	8
.	.
.	.
.	.
.	.

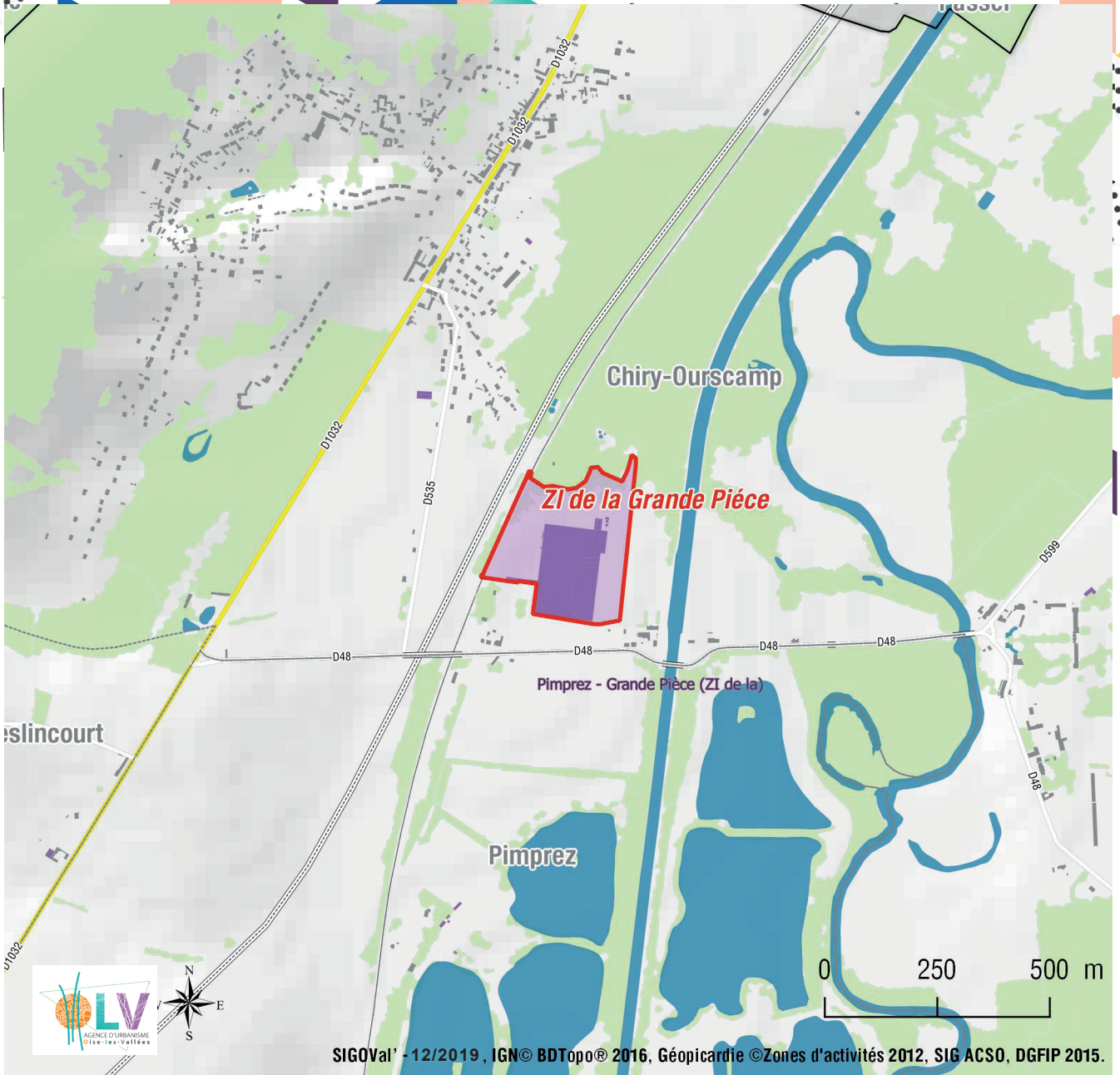
RÉPARTITION



Données SIRENE janvier 2019



SIGOVal - 12/2019, IGN © BDTopo © 2016, Géopicardie © Zones d'activités 2012, SIG ACSO, DGFiP 2015.

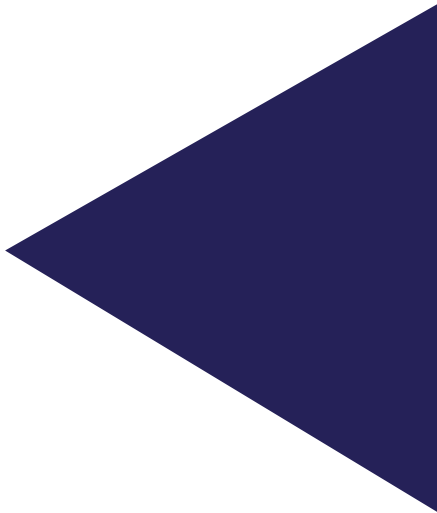


SIGOVal' - 12/2019, IGN© BDTopo® 2016, Géopocardie ©Zones d'activités 2012, SIG ACSO, DGFI 2015.

PRINCIPAUX ÉTABLISSEMENTS

Nom de l'entreprise	Activité	Tranche d'effectif
PASTACORP	Fabrication de pâtes alimentaires	100 à 199 salariés
TFN PROPRETE EST	Autres travaux de finition	6 à 9 salariés
.	.	.
.	.	.
.	.	.
.	.	.
.	.	.
.	.	.
.	.	.
.	.	.
.	.	.
.	.	.
.	.	.
.	.	.
.	.	.
.	.	.
.	.	.
.	.	.

Données SIRENE janvier 2019



ZONES À DOMIANTE TERTIAIRE

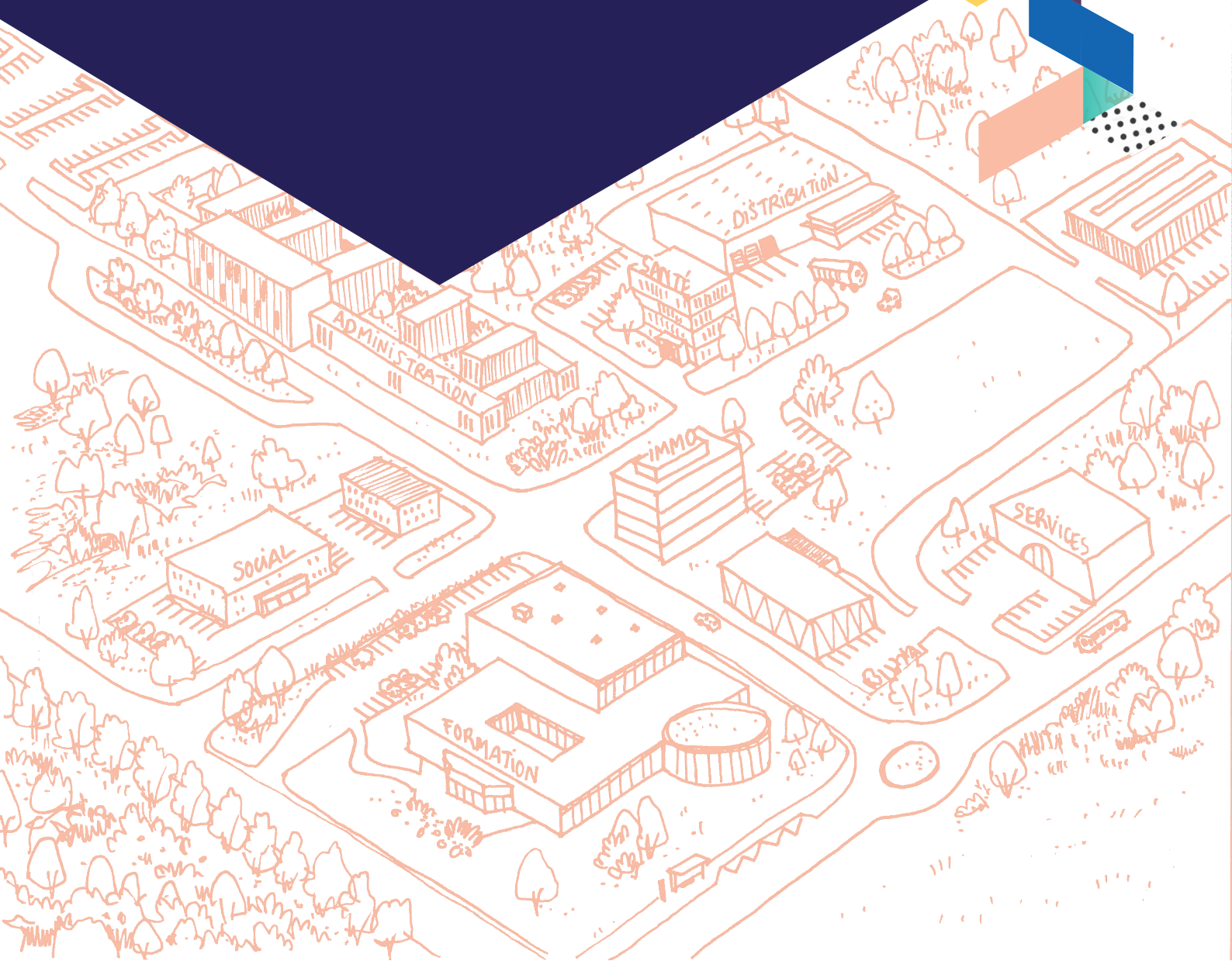
TOTAL CHIFFRES CLÉS

49 hectares
(superficie des za)

24 établissements
employeurs

822 emplois

Données SIRENE janvier 2019



ATLAS des zones d'activités du territoire de l'Agence d'urbanisme Oise-les-Vallées

Thourotte / ZAC du Gros Grelot

LOCALISATION DE LA ZONE D'ACTIVITÉS



CHIFFRES CLÉS

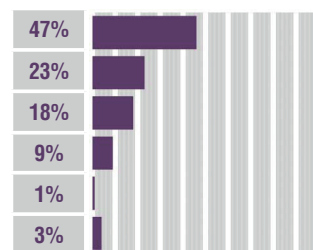


Données SIRENE janvier 2019

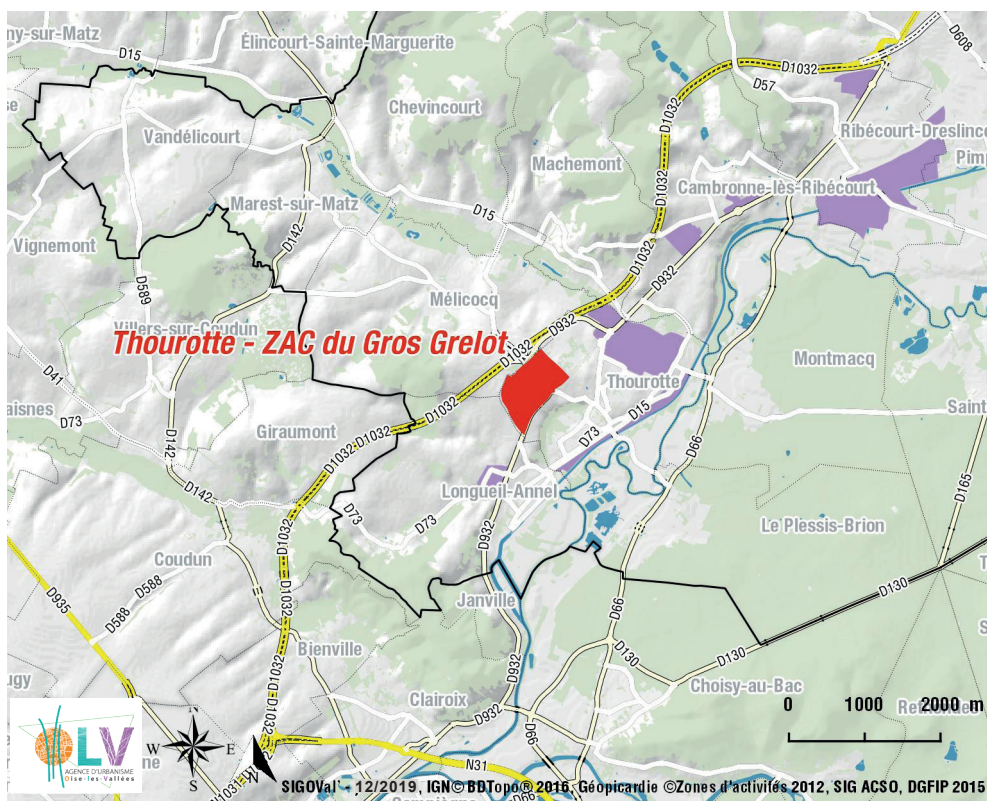
TYPE D'ACTIVITÉ et NOMBRE d'emplois sur la zone

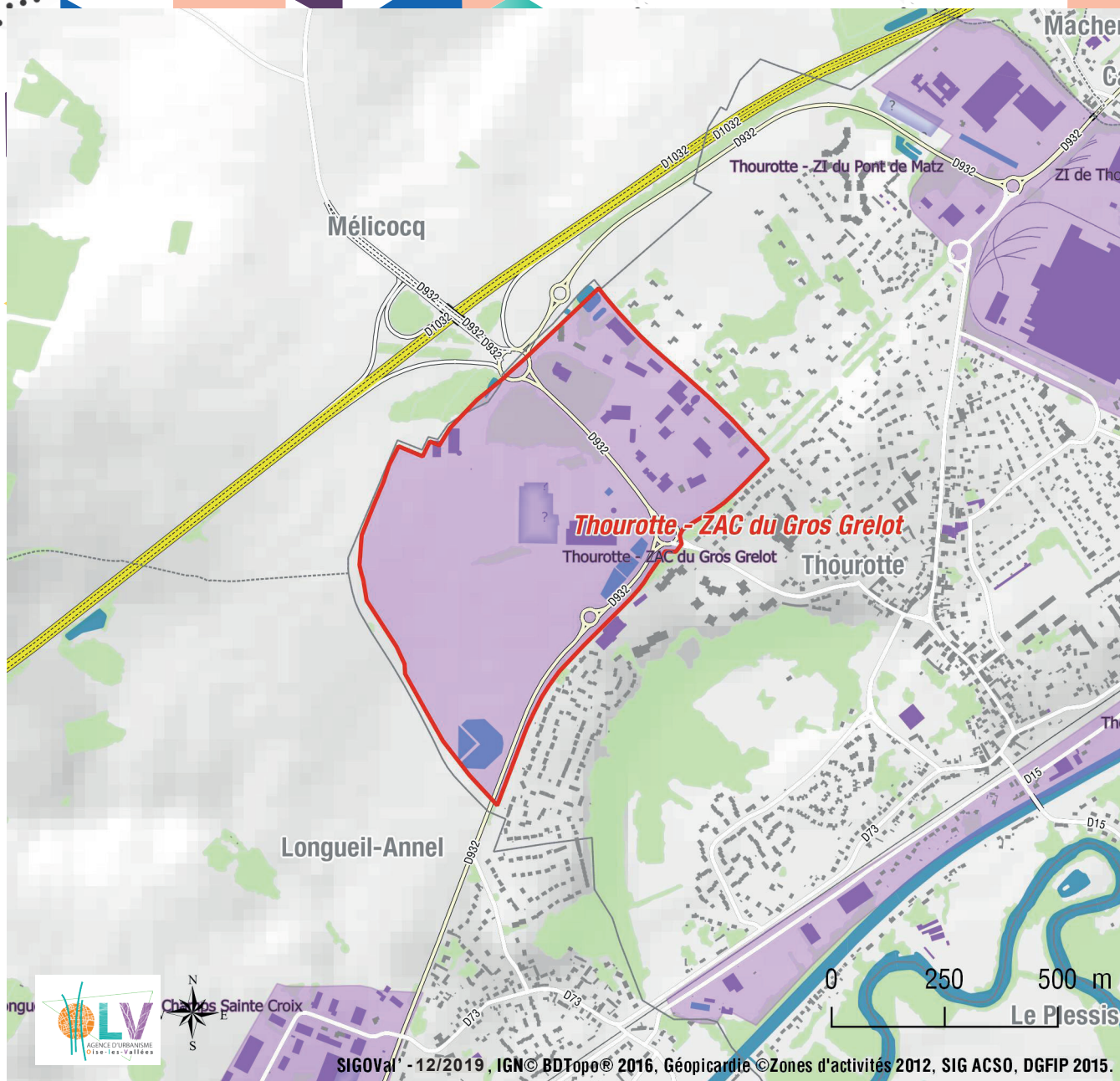
Activités de services administratifs et de soutien	375
Commerce de détail	185
Construction	147
Transports et entreposage	75
Santé et social	8
Autre	32

RÉPARTITION



Données SIRENE janvier 2019





PRINCIPAUX ÉTABLISSEMENTS

Nom de l'entreprise	Activité	Tranche d'effectif
PROPRETE 2000	Services relatifs aux bâtiments et aménagement paysager	250 à 499 salariés
BRICO DEPOT	Comm. détail de quincaillerie, peintures et verres	50 à 99 salariés
LA POSTE	Activités de poste et de courrier	50 à 99 salariés
OISEDIS	Supermarchés	50 à 99 salariés
PIVETTA BATIMENT	Travaux de maçonnerie et gros œuvre de bâtiment	20 à 49 salariés
PIVETTA BTP	Travaux de terrassement courants	20 à 49 salariés
LIDL	Supermarchés	20 à 49 salariés
REHABILITATION VENTILATION MAINTENANCE	Trav. d'installation équipements thermiques et climatisation	10 à 19 salariés
EXPRESS VITRERIE	Travaux de peinture et vitrerie	10 à 19 salariés
SARL ANTOINE MARINO	Trav. d'installation équipements thermiques et climatisation	10 à 19 salariés
CPC CLOTURES PORTAILS DU COMPIEGNOIS	Trav. de maçonnerie et gros œuvre de bâtiment	10 à 19 salariés
PIVETTA RESEAUX	Travaux de terrassement courants et travaux préparatoires	10 à 19 salariés
HOTEL DES 2 VALLEES	Hébergement	6 à 9 salariés
LES GRIBOUILLIS	Accueil de jeunes enfants	6 à 9 salariés
B S AUTO SERVICES	Entretien et réparation de véhicules automobiles	6 à 9 salariés

Données SIRENE janvier 2019

**ATLAS des zones d'activités du territoire
de l'Agence d'urbanisme Oise-les-Vallées**



AGENCE D'URBANISME ET DE
DÉVELOPPEMENT
DES VALLÉES DE L'OISE
13, Allée de la Faïencerie 60100 CREIL
Tél. 03 44 28 58 58 - Fax. 03 44 28 58 60
www.oiselavallee.org

Directrice de la publication :
Pascalle POUPINOT
Rédaction : Thomas WERQUIN
Données & Cartographie : Célia OULD SAID
Réalisation : Virginie MAUBOUSSIN
Crédit photos (hors crédits spécifiques) :
© Oise-les-Vallées
Décembre 2019