



EDITION  
2019



# ATLAS

des zones d'activités

du territoire de l'Agence d'urbanisme Oise-les-Vallées

..... Décembre 2019

LE TERRITOIRE DE LA  
COMMUNAUTÉ DE COMMUNES  
DES LISIÈRES DE L'OISE

.....



CCLO





## INTRODUCTION

Cet atlas fait parti du recensement de toutes les zones d'activités du territoire de l'Agence d'Urbanisme Oise-les-Vallées, c'est-à-dire les zones qui sont spécifiquement dédiées à l'accueil d'entreprises et ceci quel qu'en soit le type, l'activité et la taille.

Il est bien entendu que ces zones n'ont pas le monopole de l'économie sur le territoire. En effet, de très nombreuses entreprises sont éparpillées dans les villes et les villages, notamment dans le secteur tertiaire.

Néanmoins, ces zones d'activités sont capables d'accueillir de nombreuses entreprises, et en particulier celles industrielles et logistiques, qui ne pourraient pas s'installer en ville à cause des contraintes qui leur sont associées : besoin de larges parcelles, flux de camions, nuisances sonores, pollution, etc. Ainsi, l'attractivité économique d'un territoire passe par la disponibilité de ce foncier précieux et incite donc à sa rationalisation et à sa valorisation.

La question de la reconversion des anciens sites industriels en friches occupe également une place centrale dans l'ensemble du département de l'Oise et en particulier la vallée de l'Oise où l'industrie a été développée depuis le XIX<sup>ème</sup> siècle. Si ces sites constituent souvent un potentiel fabuleux du fait de leur grande taille et de leur localisation souvent très favorable, leur mobilisation n'est pas aisée car elle implique au préalable d'importants investissements en matière de dépollution et de nettoyage des sites.

Ensuite, la question de la rationalisation des sites existants constitue une autre problématique essentielle. En effet, certaines zones d'activités ne sont que partiellement occupées et souvent, de nombreuses parcelles sont vacantes ou occupées par du stockage peu valorisant.

Ainsi, pour les friches comme pour les zones sous-occupées, la question de la reconquête se pose avec trois objectifs : (1) créer du foncier pour accueillir plus d'entreprises en densifiant ou simplement en occupant les sites abandonnés, (2) améliorer l'accessibilité (voirie, numérique, transport collectif ou modes doux) et la qualité paysagère de ces zones, (3) diminuer la consommation d'énergie voire augmenter la production d'énergie renouvelable in situ, pour faire entrer ces zones dans la troisième révolution industrielle et, à nouveau, optimiser le foncier.

C'est donc l'importance stratégique de ces zones pour le développement et l'attractivité économique du territoire, d'une part, et le manque de valorisation de nombreuses zones pour des raisons variées (qualité paysagère à améliorer, nombreuses parcelles en friche et donc inoccupées, etc.), d'autre part, qui a rendu nécessaire une réflexion globale les concernant passant par une phase de diagnostic qui s'est concrétisée par la réalisation de cet atlas des zones d'activités.

L'exercice complet de la compétence « développement économique » au sein des EPCI accompagnés par la Région nécessite en effet de bien connaître les limites des zones d'activités, les types d'activités qui y sont exercées et le nombre d'emplois présents dans chaque zone.



## ORGANISATION DE L'ATLAS

---

L'Atlas présente des fiches intégrant une ou plusieurs zones d'activités adjacentes.

Chaque zone comprend les informations suivantes :

- sa localisation permettant à chacun de bien cerner sa proximité avec l'Île-de-France, Roissy, ou les grands axes de communication de l'Oise ;
- la cartographie de la zone intégrant les axes de circulation, le bâti et les alentours ;
- les grandes données : superficie, nombre d'emplois total et nombre d'établissements ;
- les données détaillées de l'emploi par grand secteur d'activité ;
- les principaux établissements présents sur la zone avec les tranches d'effectifs à la date de référence.

## TYOLOGIE DES ACTIVITÉS ÉCONOMIQUES

---

Au total, cet atlas distribue les entreprises recensées en 14 secteurs d'activités différents, additionné d'un groupe « autres » dans lequel nous avons intégré les activités qui sont marginales dans les zones d'activités. Ces secteurs sont les suivants :

- Activités de services administratifs et de soutien
- Activités financières, d'assurance et d'immobilier
- Activités spécialisées, scientifiques et techniques
- Autre Services à la personne
- Commerce de détail
- Commerce de gros
- Commerce et réparation automobile
- Eau, déchets, électricité, gaz
- Hébergement
- Industrie
- Information et communication
- Restauration
- Santé et social
- Transports et entreposage

Il est bien évident que selon les zones d'activités, certains secteurs sont plus représentés, tandis que d'autres peuvent être absents. Par ailleurs, si certaines zones comptent plusieurs centaines d'établissements, d'autres n'en comptent que quelques-unes, voire une seule.

Cet atlas propose pour chaque zone l'emploi dans les 5 secteurs d'activités dominants, permettant de bien identifier le niveau de spécialisation de chaque zone.



## TYPOLOGIE DES ZONES D'ACTIVITÉS

---

Chaque zone présentée dans cet ouvrage a été classée selon l'activité dominante des entreprises qui y sont localisées. Le terme « dominante » est utilisé car la plupart des zones accueillent en réalité une grande diversité d'entreprises travaillant dans des secteurs très différents.

Chaque zone d'activités a été classée selon l'activité dominante, à savoir l'activité la plus représentée en nombre d'emplois.

Ce classement a fait apparaître cinq types de zones d'activités :

- **Les zones à dominante commerciale** principalement dédiées au « commerce de détail » et au « commerce et réparation de véhicule ».
- **Les zones à dominante industrielle** principalement dédiées à la « production manufacturière », « la construction » et les activités liées à l'eau, l'électricité, le gaz et les déchets.
- **Les zones à dominante logistique** principalement dédiées aux activités de « transports et entreposage ».
- **Les zones à dominante tertiaire** principalement dédiées aux « activités spécialisées scientifiques et techniques », aux entreprises des secteurs « information et communication », « santé et social » ou encore « activité de services administratifs et de soutiens ».
- **Les zones mixtes** qui accueillent plusieurs types d'activités sans dominante particulière.

Concernant l'artisanat, il est présent dans chacune de ces zones. Pour rappel, l'artisanat regroupe les entreprises de moins de 10 salariés dans les secteurs du bâtiment, des services, alimentation et de la production.



## LE POINT SUR ...

### LES SERVICES PRÉSENTS SUR LA ZONE

Les zones d'activités accueillent des entreprises qui ont des besoins en termes de services (comptabilité, gardiennage, etc.) et dont les salariés ont également des besoins (garderie, restauration et autres services à la personne).

Concernant les **services à la personne**, les catégories « commerce de détail », « restauration » et « services à la personne » donnent une image fidèle de leur présence. Concernant les crèches, le fichier SIRENE en recense deux, la première dans la Zone de Vaux à Creil et la seconde dans le Parc d'activité des Marches de l'Oise à Montataire. Cela ne signifie pas que les autres zones n'en bénéficient pas, mais qu'elles sont peut-être internalisées à des entreprises et n'apparaissent donc pas comme des entités juridiques identifiables par SIRENE, ou simplement localisées hors zone.

Concernant les **services aux entreprises**, l'Insee « ne définit pas explicitement les services (principalement) rendus aux entreprises, mais ces activités correspondent globalement aux sections M (activités scientifiques et techniques) et N (services administratifs et de soutien) de cette nomenclature ».

Ces services comprennent :

- pour la section M : les activités juridiques, comptables, de gestion, d'architecture, d'ingénierie, de contrôle et d'analyses techniques; la recherche-développement scientifique ; les autres activités scientifiques et techniques (publicité et études de marché, activités vétérinaires, autres activités spécialisées - design, photographie, traduction et interprétation).
- pour la section N : activités de location et location-bail ; activités liées à l'emploi ; agences de voyages, voyagistes, services de réservation et activités connexes ; enquêtes et sécurité ; services relatifs aux bâtiments et aménagement paysager ; activités administratives et autres activités de soutien (dont les centres d'appel, l'organisation de salons professionnels et congrès...).

Cette classification est intéressante car elle permet de détailler le type d'entreprises présentes sur le territoire. Néanmoins, elle ne nous permet pas de connaître dans quelle mesure les services offerts sont à destination des entreprises de la zone ou non.



## SOURCES

---

La réalisation de cet atlas a nécessité un important travail d'exploitation de bases de données et de cartographie dont l'objectif était de pouvoir positionner sur une même carte le contexte urbain, le bâti, les axes de transport et les entreprises.

## BASE DE DONNÉES

---

Une analyse détaillée du **fichier des entreprises SIRENE**, qui recense les entreprises et leurs établissements, indique leur adresse, leur activité selon la nomenclature d'activité française (NAF), a été effectué.

Un important travail de géolocalisation des entreprises a ensuite été effectué sur la base d'orthophotos et d'exploration par navigation virtuelle (photos géolocalisées, Google Street View) permettant ainsi de situer chaque entreprise sur les cartes.

Il est important de souligner d'une part que les données concernant l'emploi indiquées dans cet atlas constituent des estimations basées sur les informations disponibles dans ce fichier, d'autre part que le fichier peut contenir des erreurs d'adressage ou de déclaration.

## CARTOGRAPHIE

---

Concernant les **cartes proposées**, plusieurs éléments doivent être précisés. D'abord, Les représentations cartographiques sont au 1/100 000 et 1/14 000 pour disposer des échelles les plus pertinentes. Les cartes présentées pour chaque zone d'activités sont à la même échelle, facilitant ainsi la comparaison des occupations spatiales. Ensuite, la délimitation des zones d'activités et leur identification nominative ont été fixées à partir du standard du GéoPicardie (2011-2014) qui définit l'emboîtement des différentes échelles des établissements, du phasage foncier, des sites et pôles. Cette délimitation est appelée à évoluer en fonction des mises à jour des données collectées auprès des services compétents. Ce travail de cartographie doit encore être enrichi afin d'identifier pour chaque zone les terrains disponibles.





## SYNTHÈSE CHIFFRÉE

# L'EMPLOI CUMULÉ DANS L'ENSEMBLE DES ZONES D'ACTIVITÉS DE LA CCLO

Sur les 6 zones d'activités identifiées sur le territoire, près de 1 510 emplois sont localisés. Dans cet ensemble, 69% concernent l'industrie et 10% la construction. Le commerce de détail ne concerne que 6% des emplois.

Les activités de transports et d'entreposage, avec 2 emplois, constituent un « employeur » marginal.

Enfin, le secteur tertiaire, composé notamment des catégories « activités de services administratifs et de soutien », et des « activités spécialisées, scientifiques et techniques », compte pour 12% de l'emploi, soit 179 postes.

Sachant que les données INSEE RP 2016 indiquent un nombre total d'emplois dans le territoire de la CCLO de 4 417 emplois. L'emploi dans les zones d'activités du territoire représenterait 34 % de l'emploi total.

### TOTAL GÉNÉRAL

Type d'activité	Nombre d'emplois	Répartition
Industrie	1041	69%
Construction	153	10%
Commerce de détail	98	6%
Activités de services administratifs et de soutien	96	6%
Activités spécialisées, scientifiques et techniques	83	5%
Commerce de gros	16	1%
Commerce et réparation automobile	13	1%
Restauration	4	0,26%
Autres services à la personne	2	0,13%
Transports et entreposage	2	0,13%
Autres	2	0,13%

<b>Total général</b>	<b>1 510</b>	<b>100 %</b>
----------------------	--------------	--------------

Données SIRENE janvier 2019

Part de l'emploi total localisé dans les zones d'activités du territoire

<b>1 510 / 4 417 emplois total</b>	<b>34 %</b>
------------------------------------	-------------

Données INSEE RP 2016

### CHIFFRES CLÉS CCLO

**100** hectares  
(superficie des za)

**36** établissements  
employeurs dans les za

**1 510** emplois

Données SIRENE janvier 2019

Remarque: le pourcentage de la part de l'emploi total localisé dans les zones d'activités du territoire a été calculé à partir de deux bases de données différentes: SIRENE et RP, et avec deux années différentes.

EDITION  
2019

# ATLAS LISTE DES ZONES D'ACTIVITÉS DANS LA CCLO

---

## ZONES À DOMINANTE COMMERCIALE

TROSLY-BREUIL / Zone d'activités de Trosly-Breuil

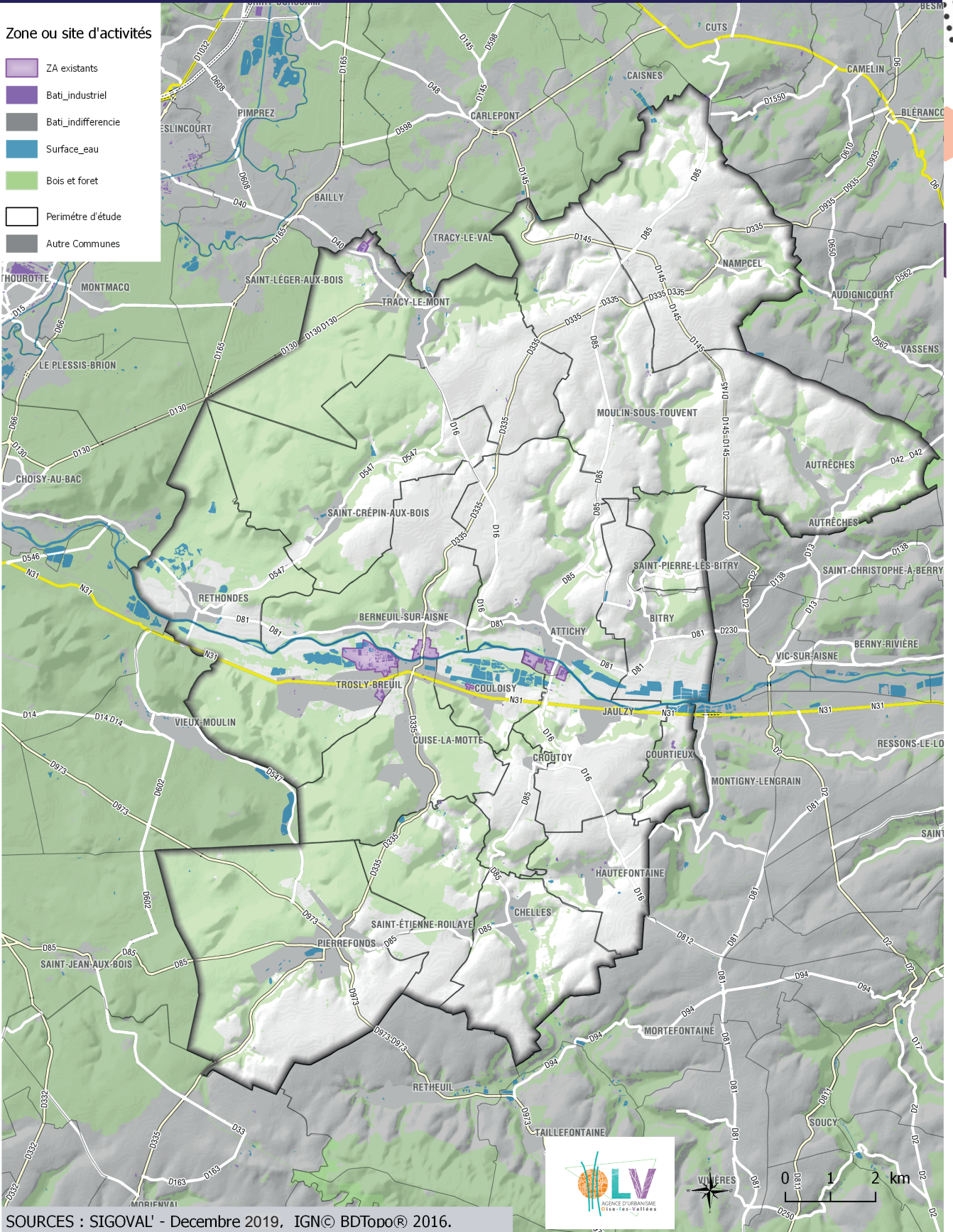
## ZONES À DOMINANTE INDUSTRIELLE

TRACY-LE-MONT / Zone industrielle de Tracy-le-Mont  
ATTICHY / Zone industrielle les Surcens  
TROSLY-BREUIL / Zone industrielle de la Motte  
COULOISY / Site d'activités de Couloisy

## ZONES MIXTES

BERNEUIL-SUR-AISNE / Espace économique Jean-Louis Girault

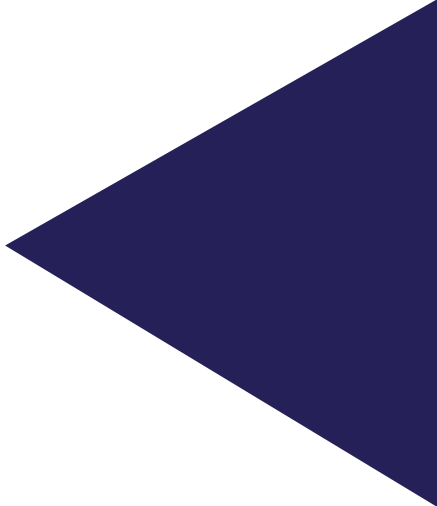
# CARTE DES ZONES D'ACTIVITÉS DANS LA COMMUNAUTÉ DE COMMUNES DES LISIÈRES DE L'OISE (CCLO)







**LES FICHES DES ZONES D'ACTIVITÉS  
PAR TYPOLOGIE**



# ZONES À DOMINANTE COMMERCIALE

## TOTAL CHIFFRES CLÉS

5 hectares  
(superficie des za)

6 établissements  
employeurs

104 emplois

Données SIRENE janvier 2019



LOCALISATION DE LA ZONE D'ACTIVITÉS



CHIFFRES CLÉS

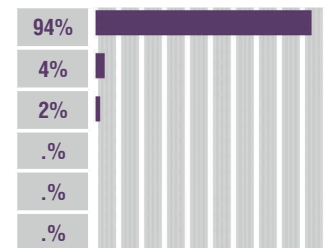


Données SIRENE janvier 2019

TYPE D'ACTIVITÉ et NOMBRE d'emplois sur la zone

Commerce de détail	98
Commerce et réparation automobile	4
Autre services à la personne	2
.	.
.	.
.	.

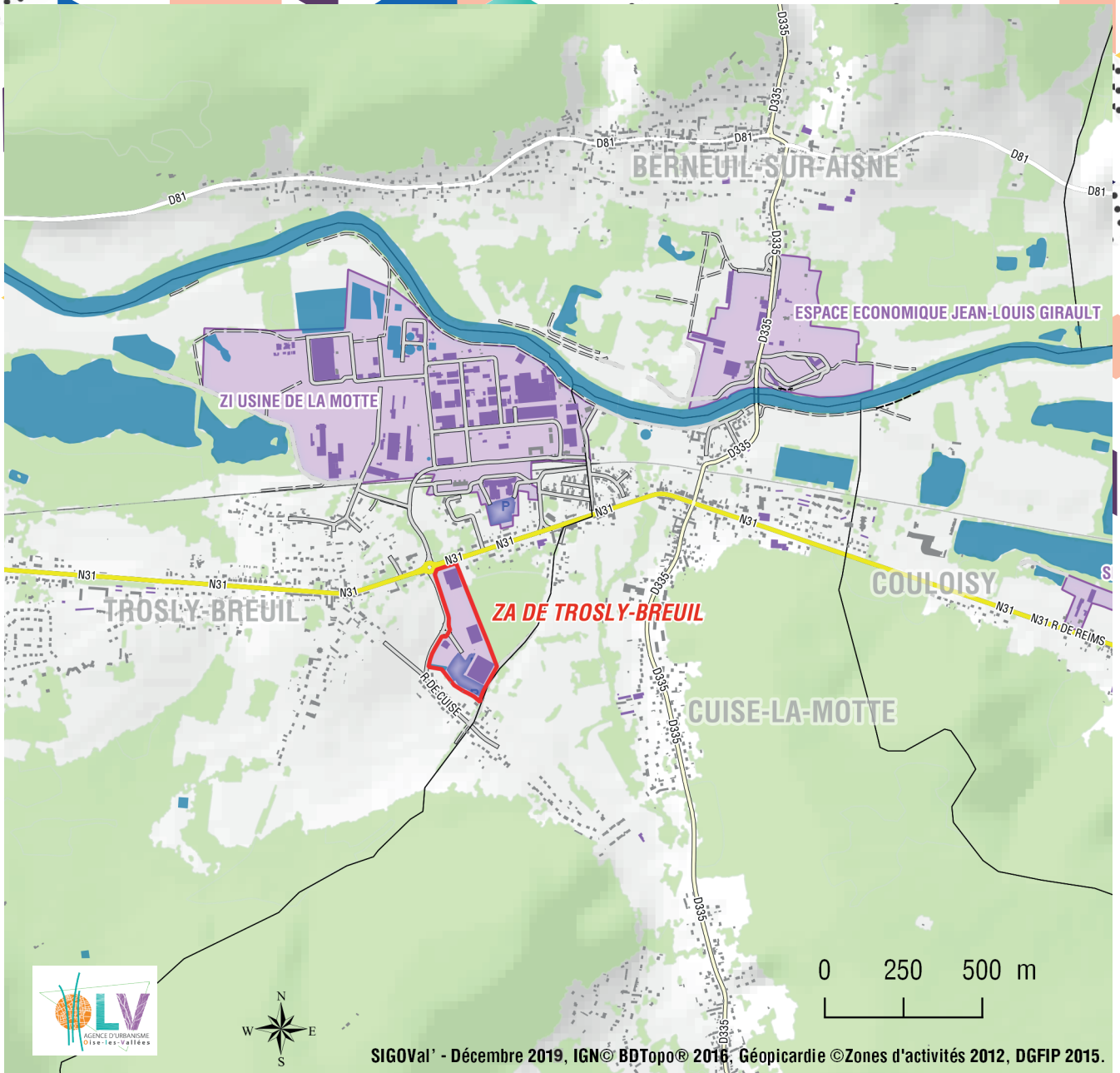
RÉPARTITION



Données SIRENE janvier 2019





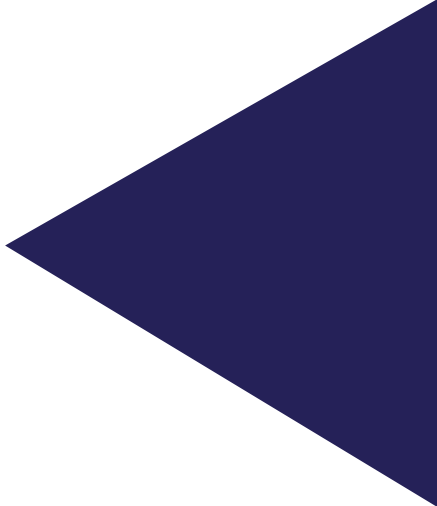


SIGOVal' - Décembre 2019, IGN © BDTopo © 2016, Géopicardie © Zones d'activités 2012, DGFI 2015.

### PRINCIPAUX ÉTABLISSEMENTS

Nom de l'entreprise	Activité	Tranche d'effectif
BRASCOT SA	Com. et réparation d'automobiles et de motocycles	50 à 99 salariés
SYBRILAU	Com. de détail de quincaillerie, peintures et verres	10 à 19 salariés
PHARMACIE DE TROSLY BREUIL	Com. de détail produits pharmaceutiques	6 à 9 salariés
ETABLISSEMENT REGNIER	Com. et réparation d'automobiles et de motocycles	3 à 5 salariés
HAIR CUBE	Autres services personnels	1 à 2 salariés
OPTIQUE DECKER	Commerces de détail d'optique	1 à 2 salariés
.	.	.
.	.	.
.	.	.
.	.	.
.	.	.
.	.	.
.	.	.
.	.	.
.	.	.
.	.	.
.	.	.

Données SIRENE janvier 2019



# ZONES À DOMINANTE INDUSTRIELLE

## TOTAL CHIFFRES CLÉS

78 hectares  
(superficie des za)

23 établissements  
employeurs

1 286 emplois

Données SIRENE janvier 2019



LOCALISATION DE LA ZONE D'ACTIVITÉS



CHIFFRES CLÉS

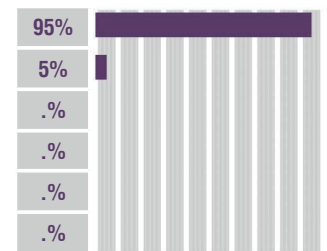


Données SIRENE janvier 2019

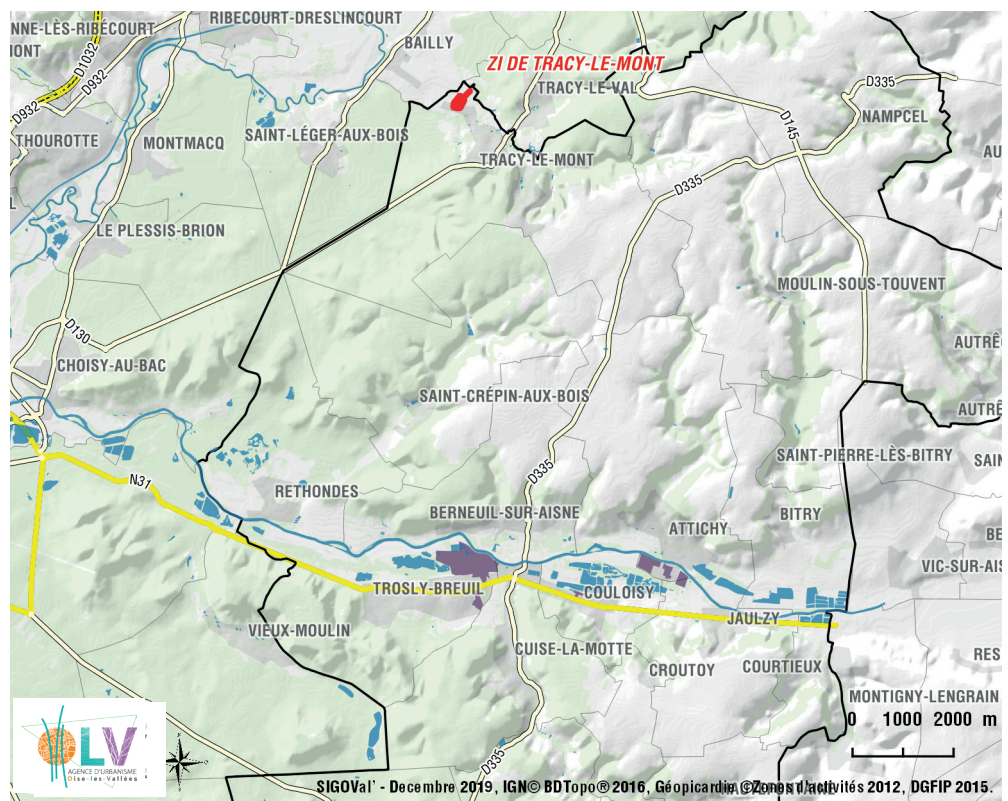
TYPE D'ACTIVITÉ et NOMBRE d'emplois sur la zone

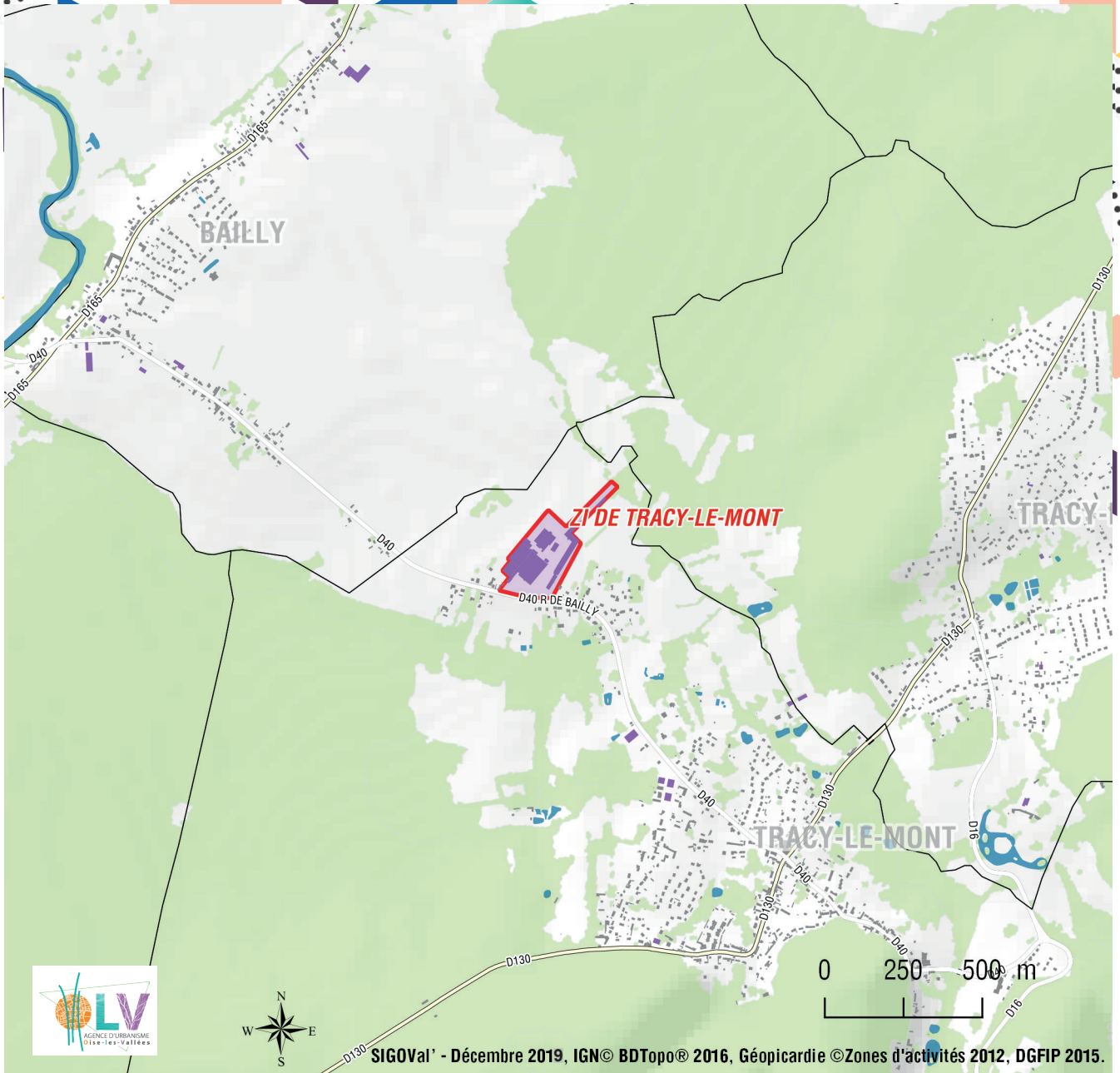
Industrie	74
Restauration	4
.	.
.	.
.	.
.	.

RÉPARTITION



Données SIRENE janvier 2019





**PRINCIPAUX ÉTABLISSEMENTS**

Nom de l'entreprise	Activité	Tranche d'effectif
<b>CNH INDUSTRIAL FRANCE</b>	Fabrication de machines et équipements n.c.a.	50 à 99 salariés
<b>ELIOR ENTREPRISES</b>	Restauration	3 à 5 salariés
.	.	.
.	.	.
.	.	.
.	.	.
.	.	.
.	.	.
.	.	.
.	.	.
.	.	.
.	.	.
.	.	.
.	.	.
.	.	.

Données SIRENE janvier 2019

LOCALISATION DE LA ZONE D'ACTIVITÉS



CHIFFRES CLÉS

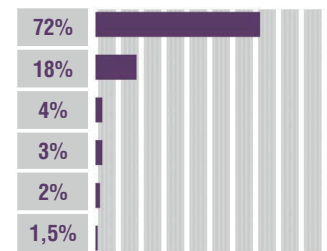


Données SIRENE janvier 2019

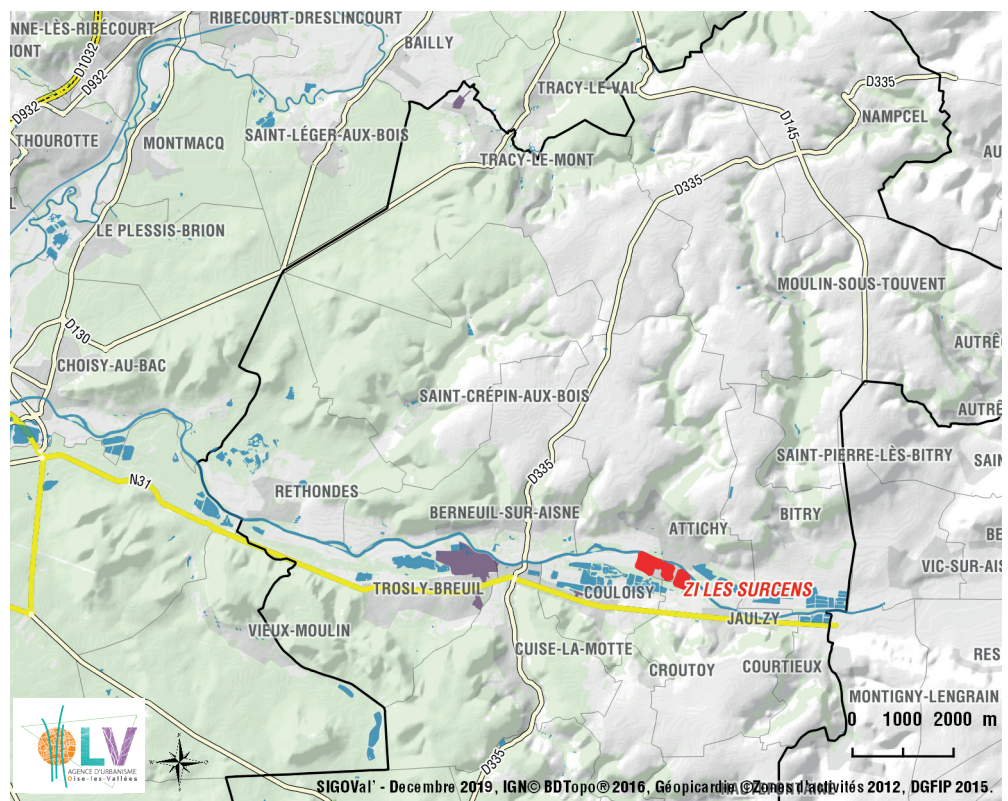
TYPE D'ACTIVITÉ et NOMBRE d'emplois sur la zone

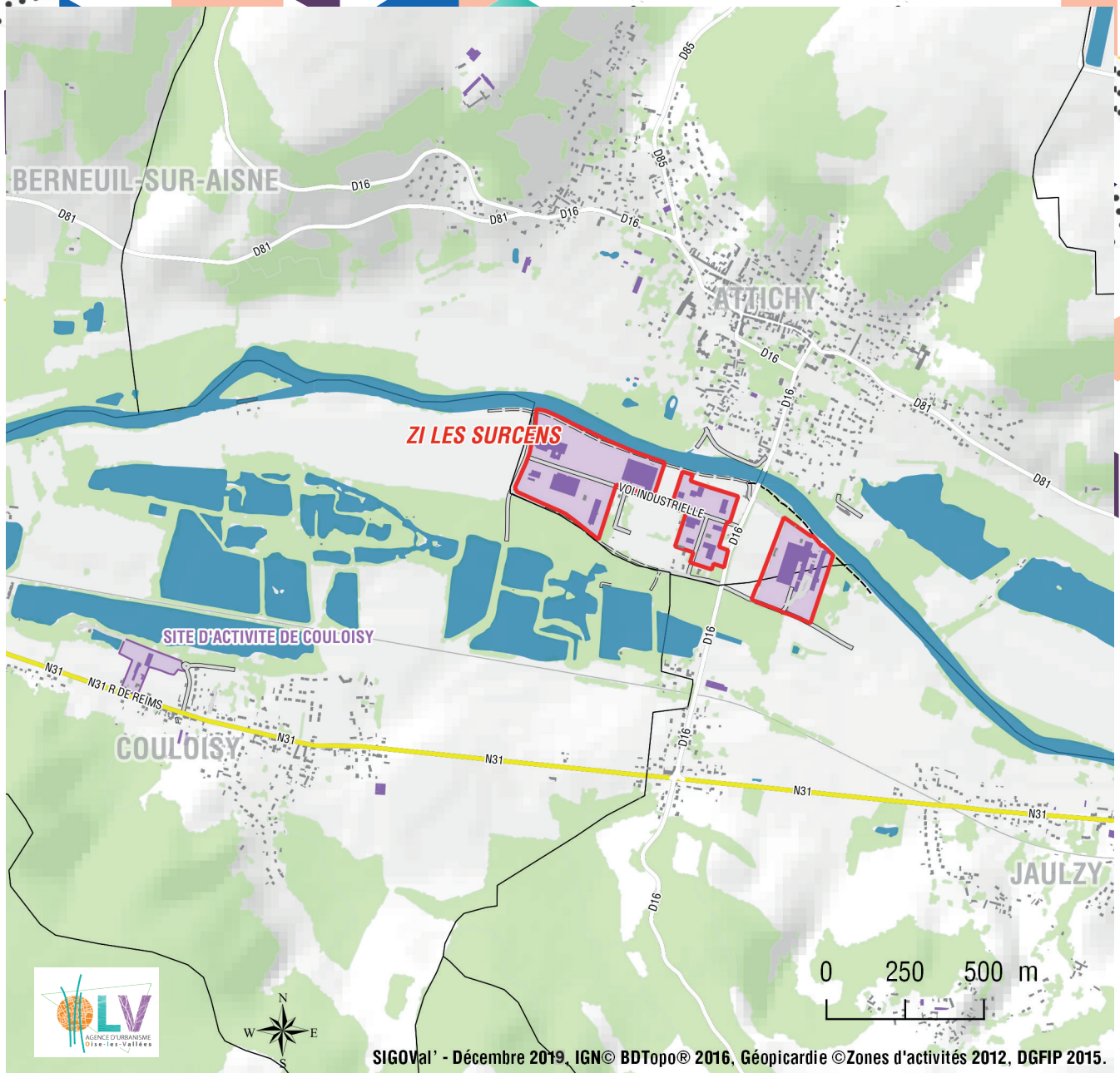
Industrie	300
Activités spécialisées, scientifiques et techniques	76
Activités de services administratifs et de soutien	15
Commerce de gros	12
Commerce et réparation automobile	8
Autre	6

RÉPARTITION



Données SIRENE janvier 2019





### PRINCIPAUX ÉTABLISSEMENTS

Nom de l'entreprise	Activité	Tranche d'effectif
FIMUREX VALOISES	Fabrication de produits métalliques	100 à 199 salariés
CC DES LISIERES DE L OISE	Administration publique	50 à 99 salariés
PANOL	Fabrication de produits métalliques	50 à 99 salariés
CARTOSPE PACKAGING	Industrie du papier et du carton	20 à 49 salariés
MECA EI	Réparation et installation de machines et d'équipements	20 à 49 salariés
MADAME NATHALIE TAUVRON	Activités administratives et de soutien aux entreprises	10 à 19 salariés
OPEN DATE FRANCE	Com. de gros (commerce interentreprises) de machines-outils	6 à 9 salariés
GARAGE LA GRIFFE DU LION	Com. et réparation d'automobiles et de motocycles	6 à 9 salariés
A D F 60	Fabrication de produits métalliques	6 à 9 salariés
SODIMAT	Com. de gros de bois et de matériaux de construction	3 à 5 salariés
AMK ISO	Construction de bâtiments	3 à 5 salariés
CONTROLE TECHNIQUE GONNET	Transports terrestres et transport par conduites	1 à 2 salariés
.	.	.
.	.	.
.	.	.

Données SIRENE janvier 2019

LOCALISATION DE LA ZONE D'ACTIVITÉS



CHIFFRES CLÉS

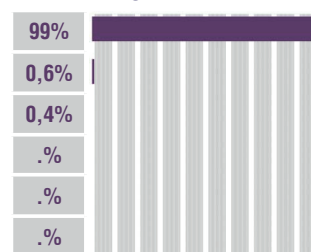


Données SIRENE janvier 2019

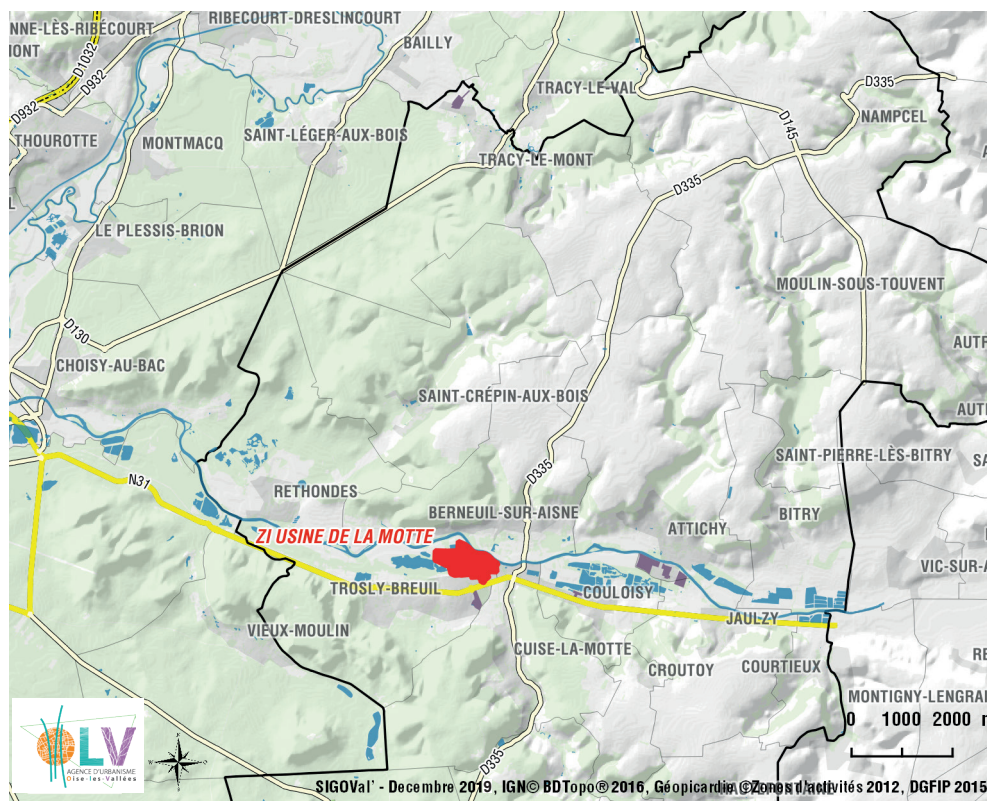
TYPE D'ACTIVITÉ et NOMBRE d'emplois sur la zone

Industrie	633
Commerce de gros	4
Autre	2
.	.
.	.
.	.

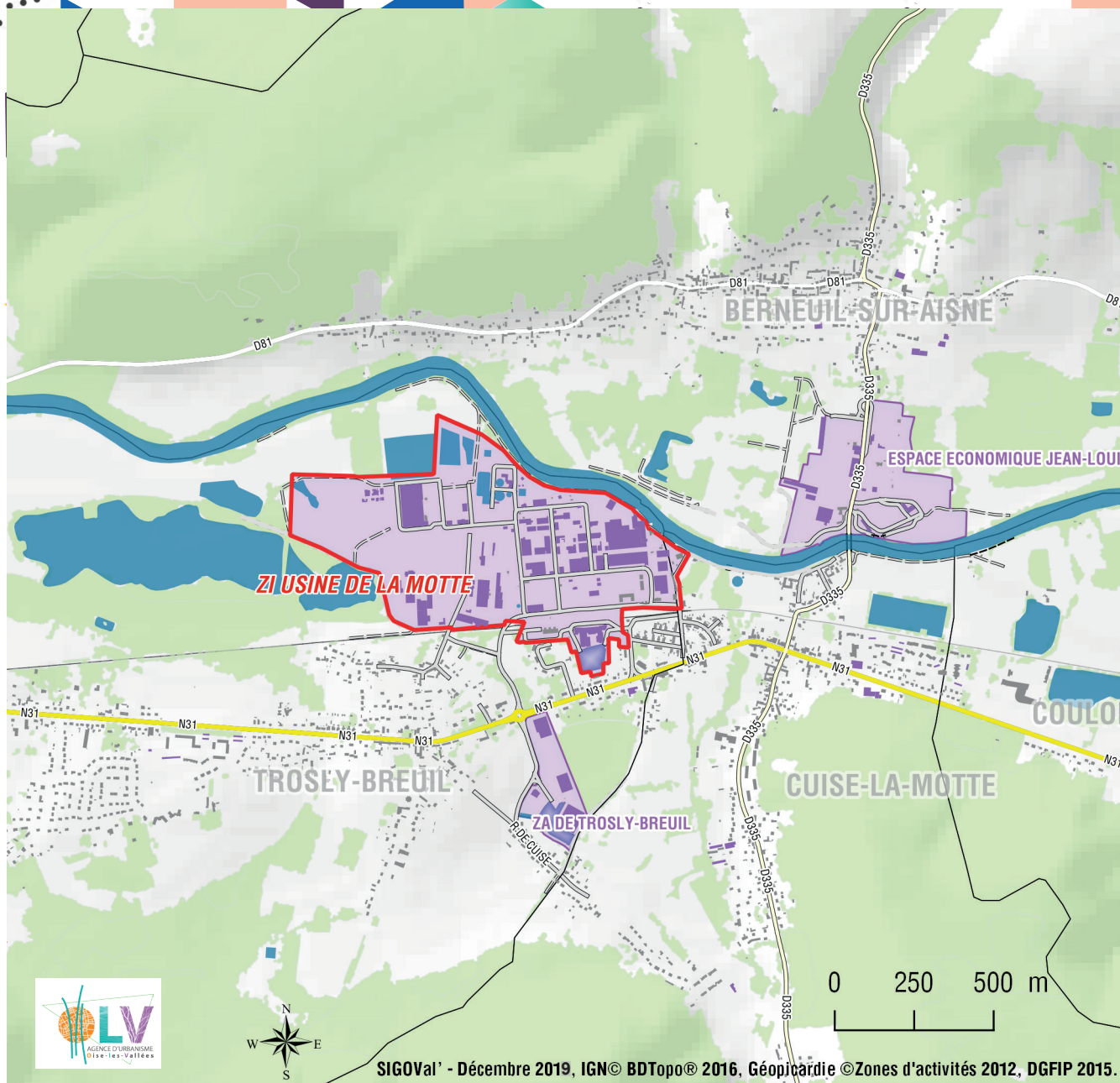
RÉPARTITION



Données SIRENE janvier 2019







SIGoVal' - Décembre 2019, IGN© BDTopo® 2016, Géoparcadie ©Zones d'activités 2012, DGFiP 2015.

### PRINCIPAUX ÉTABLISSEMENTS

Nom de l'entreprise	Activité	Tranche d'effectif
WEYLCHAM LAMOTTE	Industrie chimique	250 à 499 salariés
ARCHROMA FRANCE SAS	Industrie chimique	50 à 99 salariés
MERCK PERFORMANCE MATERIALS	Industrie chimique	50 à 99 salariés
BONNA SABLA SNC	Fabrication d'éléments en béton pour la construction	50 à 99 salariés
PQ FRANCE	Industrie chimique	20 à 49 salariés
ARCHROMA DISTRI AND MANAGEMENT GERMANY	Commerce de gros de produits chimiques	3 à 5 salariés
CE WEYLCHAM LAMOTTE	Activités des syndicats de salariés	1 à 2 salariés
.	.	.
.	.	.
.	.	.
.	.	.
.	.	.
.	.	.
.	.	.
.	.	.
.	.	.

Données SIRENE janvier 2019

LOCALISATION DE LA ZONE D'ACTIVITÉS



CHIFFRES CLÉS

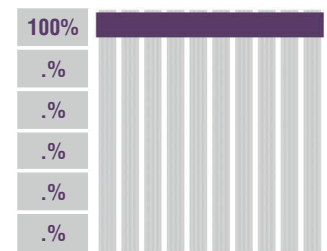


Données SIRENE janvier 2019

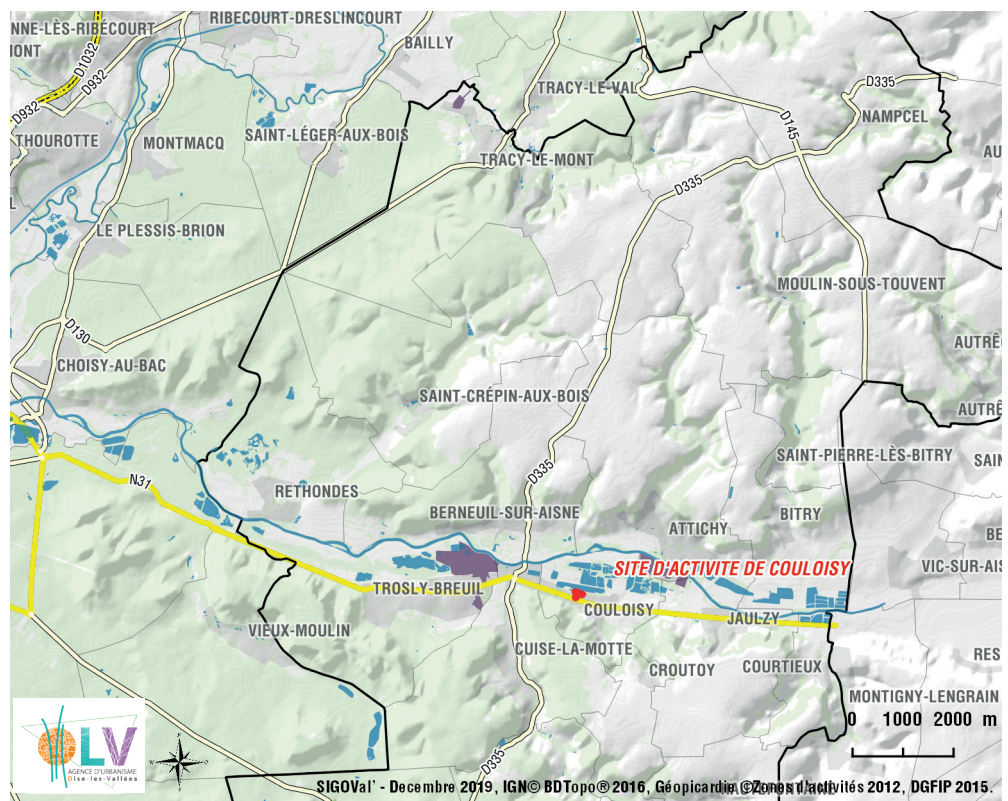
TYPE D'ACTIVITÉ et NOMBRE d'emplois sur la zone

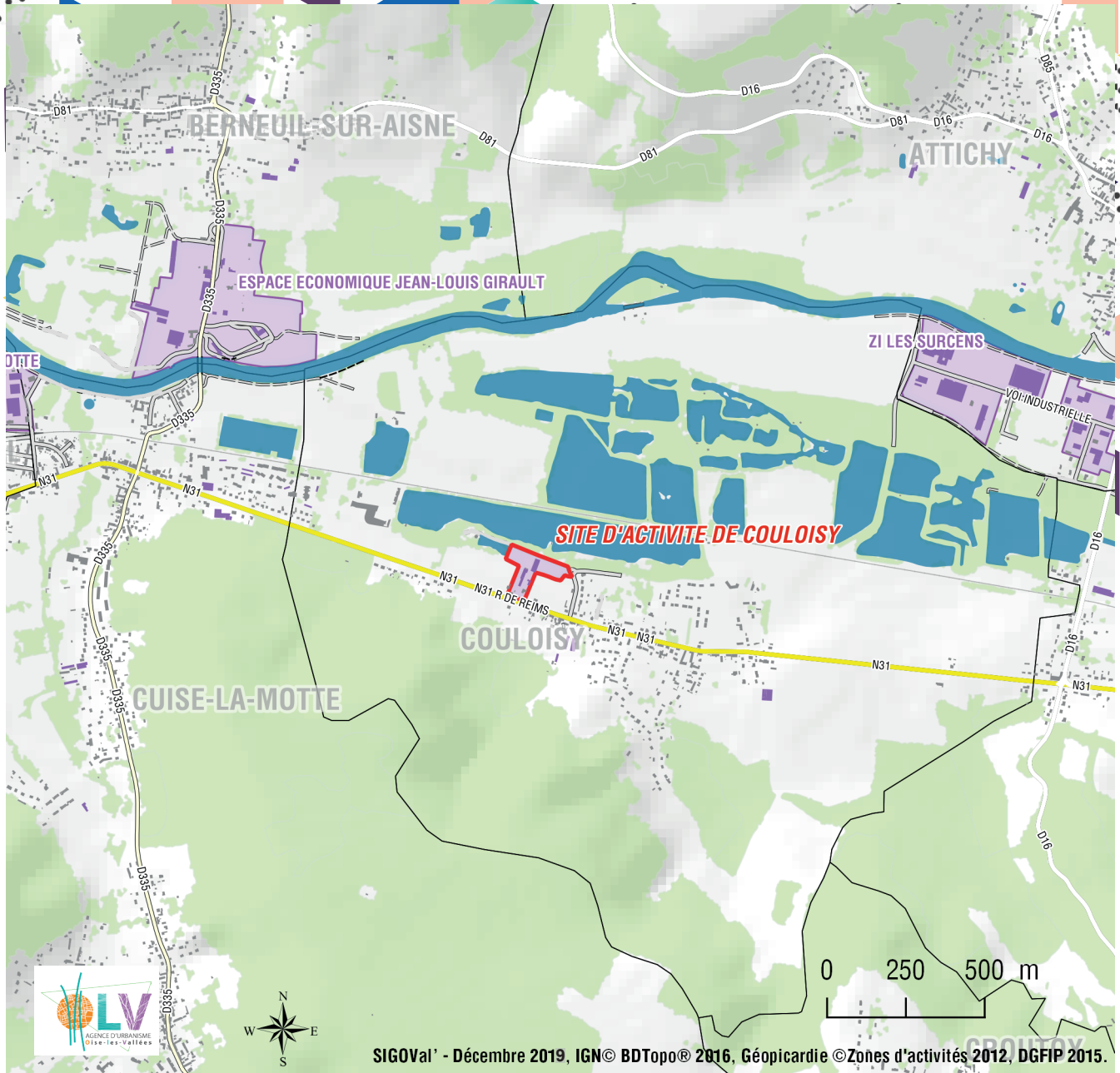
Construction	150
.	.
.	.
.	.
.	.
.	.

RÉPARTITION



Données SIRENE janvier 2019

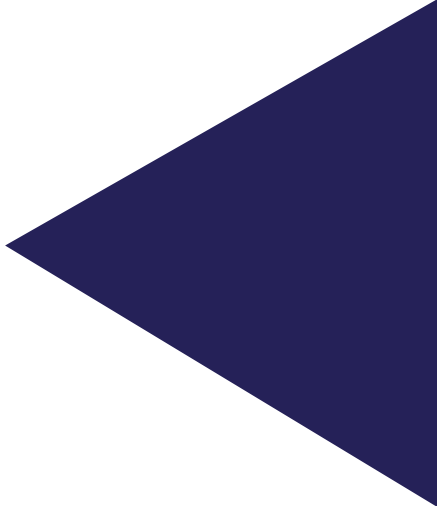




PRINCIPAUX ÉTABLISSEMENTS

Nom de l'entreprise	Activité	Tranche d'effectif
SA ZUB	Construction de bâtiments	100 à 199 salariés

Données SIRENE janvier 2019



# ZONES MIXTES

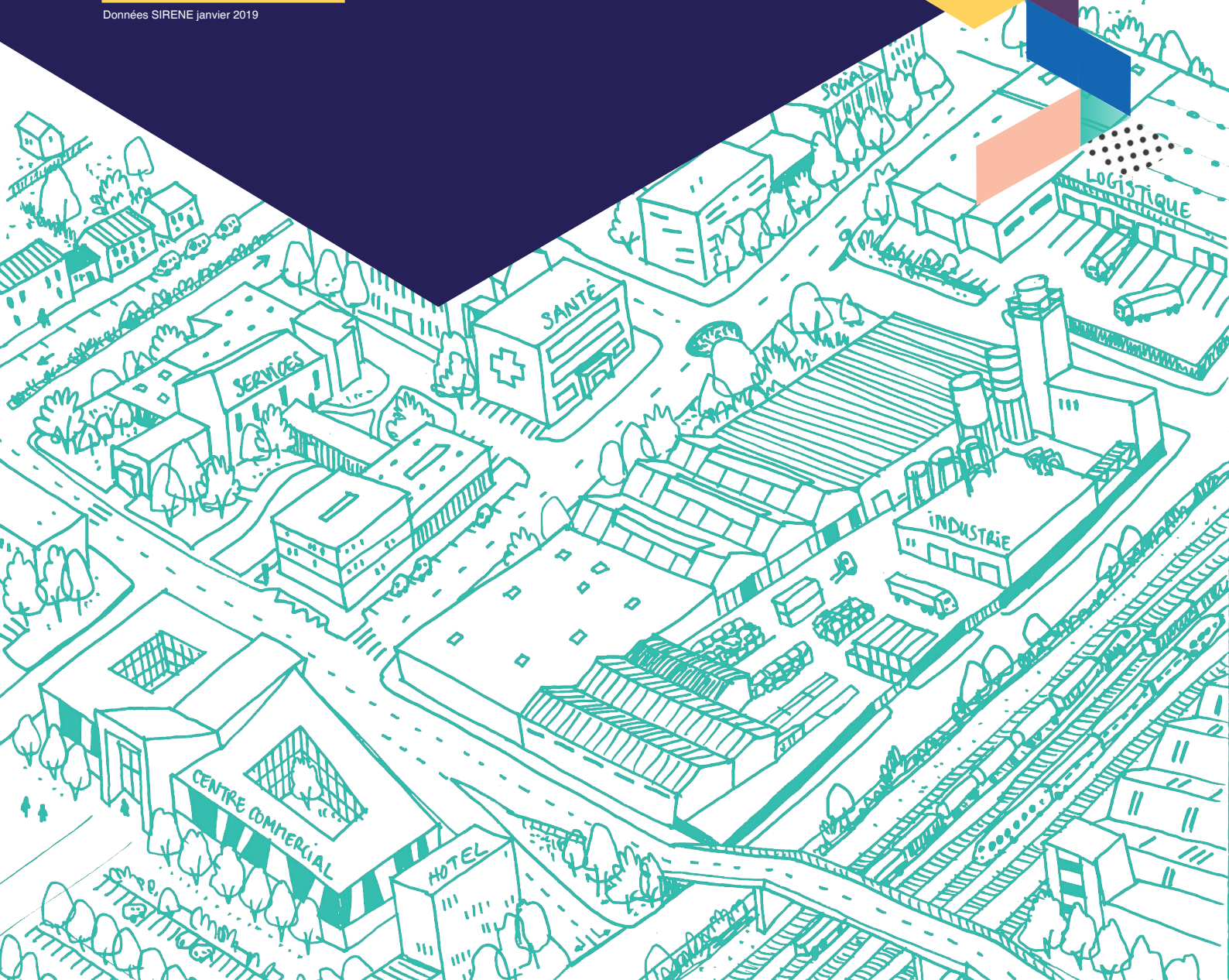
## TOTAL CHIFFRES CLÉS

17 hectares  
(superficie des za)

7 établissements  
employeurs

125 emplois

Données SIRENE janvier 2019



LOCALISATION DE LA ZONE D'ACTIVITÉS



CHIFFRES CLÉS

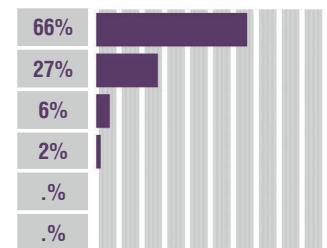


Données SIRENE janvier 2019

TYPE D'ACTIVITÉ et NOMBRE d'emplois sur la zone

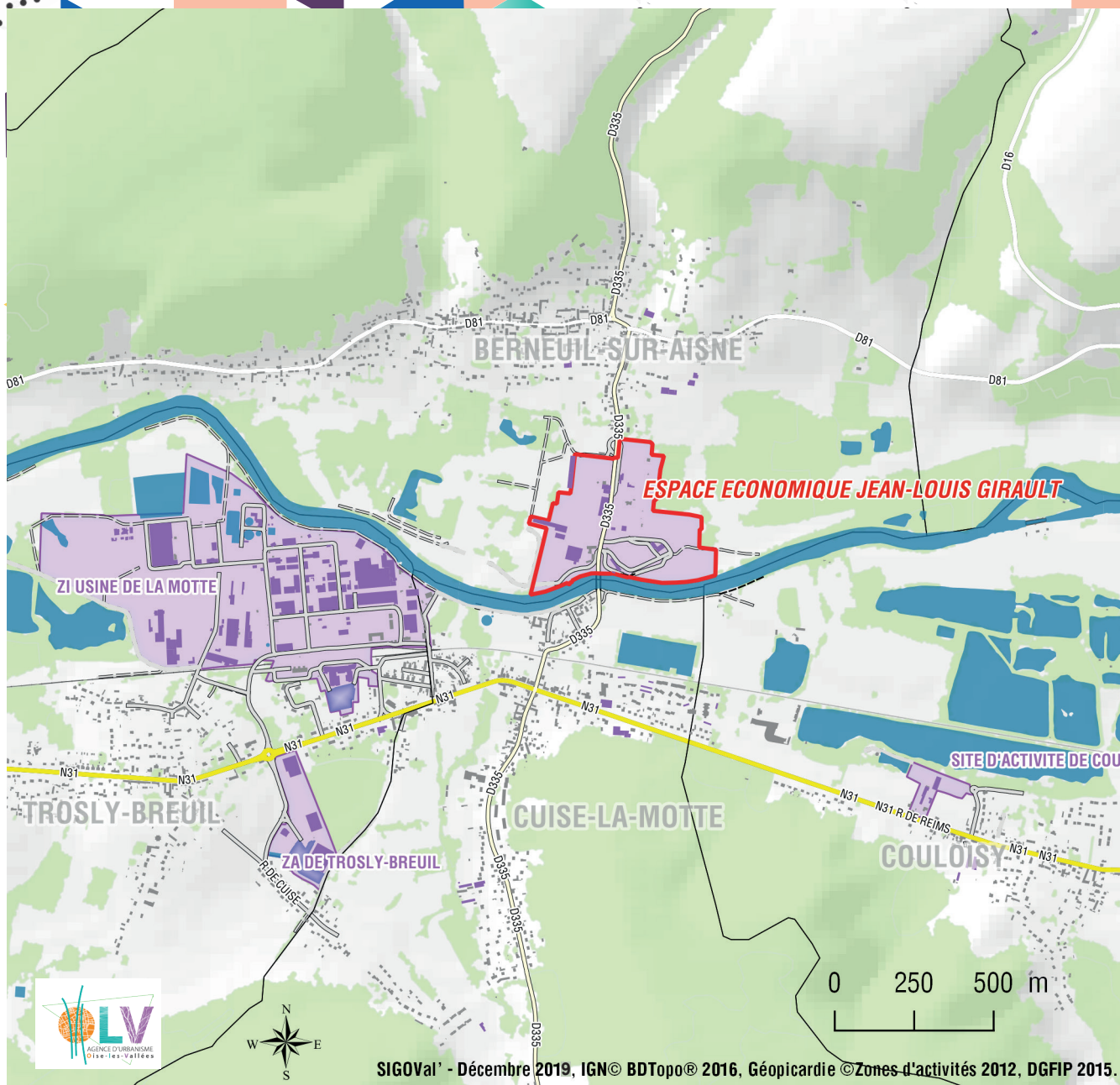
Activités de services administratifs et de soutien	82
Industrie	35
Activités spécialisées, scientifiques et techniques	7
Commerce et réparation automobile	2
.	.
.	.

RÉPARTITION



Données SIRENE janvier 2019





SIGoVal' - Décembre 2019, IGN© BDTopo® 2016, Géoparcadie ©Zones d'activités 2012, DGFIP 2015.

### PRINCIPAUX ÉTABLISSEMENTS

Nom de l'entreprise	Activité	Tranche d'effectif
M2D SERVICES	Services relatifs aux bâtiments et aménagement paysager	50 à 99 salariés
STE TUYAUTER ET MONTAGE SOTUMO	Réparation et installation de machines et d'équipements	20 à 49 salariés
MONSIEUR LAURENT WALBRERCQ	Services d'aménagement paysager	6 à 9 salariés
GROUP EMPLOY PICARDIE ENTRAINEMENT	Activités sportives, récréatives et de loisirs	3 à 5 salariés
CABINET TILLY & GUERIN	Activités juridiques et comptables	1 à 2 salariés
COMITE DEPT OISE ENTRAÎ PHYSI MONDE MO	Activités sportives, récréatives et de loisirs	1 à 2 salariés
SARL ATM AUTO	Com. et réparation d'automobiles et de motocycles	1 à 2 salariés
CTE DEP SPORTS POUR TOUS DE L OISE	Activités liées au sport	1 à 2 salariés
.	.	.
.	.	.
.	.	.
.	.	.
.	.	.
.	.	.
.	.	.

Données SIRENE janvier 2019

**ATLAS des zones d'activités du territoire  
de l'Agence d'urbanisme Oise-les-Vallées**



AGENCE D'URBANISME  
ET DE DÉVELOPPEMENT  
DES VALLÉES DE L'OISE  
13, Allée de la Faïencerie 60100 CREIL  
Tél. 03 44 28 58 58 - Fax. 03 44 28 58 60  
[www.oiselavallee.org](http://www.oiselavallee.org)

Directrice de la publication :  
Pascalle POUPINOT  
Rédaction : Thomas WERQUIN  
Données & Cartographie : Célia OULD SAID  
Réalisation : Virginie MAUBOUSSIN  
Crédit photos (hors crédits spécifiques) :  
© Oise-les-Vallées  
Décembre 2019