



EDITION
2019



ATLAS

des zones d'activités

du territoire de l'Agence d'urbanisme Oise-les-Vallées

..... Décembre 2019



.....

LE TERRITOIRE DE LA
COMMUNAUTÉ DE COMMUNES
DE LA PLAINE D'ESTRÉES

.....

CCPE



INTRODUCTION

Cet atlas fait parti du recensement de toutes les zones d'activités du territoire de l'Agence d'Urbanisme Oise-les-Vallées, c'est-à-dire les zones qui sont spécifiquement dédiées à l'accueil d'entreprises et ceci quel qu'en soit le type, l'activité et la taille.

Il est bien entendu que ces zones n'ont pas le monopole de l'économie sur le territoire. En effet, de très nombreuses entreprises sont éparpillées dans les villes et les villages, notamment dans le secteur tertiaire.

Néanmoins, ces zones d'activités sont capables d'accueillir de nombreuses entreprises, et en particulier celles industrielles et logistiques, qui ne pourraient pas s'installer en ville à cause des contraintes qui leur sont associées : besoin de larges parcelles, flux de camions, nuisances sonores, pollution, etc. Ainsi, l'attractivité économique d'un territoire passe par la disponibilité de ce foncier précieux et incite donc à sa rationalisation et à sa valorisation.

La question de la reconversion des anciens sites industriels en friches occupe également une place centrale dans l'ensemble du département de l'Oise et en particulier la vallée de l'Oise où l'industrie a été développée depuis le XIX^{ème} siècle. Si ces sites constituent souvent un potentiel fabuleux du fait de leur grande taille et de leur localisation souvent très favorable, leur mobilisation n'est pas aisée car elle implique au préalable d'importants investissements en matière de dépollution et de nettoyage des sites.

Ensuite, la question de la rationalisation des sites existants constitue une autre problématique essentielle. En effet, certaines zones d'activités ne sont que partiellement occupées et souvent, de nombreuses parcelles sont vacantes ou occupées par du stockage peu valorisant.

Ainsi, pour les friches comme pour les zones sous-occupées, la question de la reconquête se pose avec trois objectifs: (1) créer du foncier pour accueillir plus d'entreprises en densifiant ou simplement en occupant les sites abandonnés, (2) améliorer l'accessibilité (voirie, numérique, transport collectif ou modes doux) et la qualité paysagère de ces zones, (3) diminuer la consommation d'énergie voire augmenter la production d'énergie renouvelable in situ, pour faire entrer ces zones dans la troisième révolution industrielle et, à nouveau, optimiser le foncier.

C'est donc l'importance stratégique de ces zones pour le développement et l'attractivité économique du territoire, d'une part, et le manque de valorisation de nombreuses zones pour des raisons variées (qualité paysagère à améliorer, nombreuses parcelles en friche et donc inoccupées, etc.), d'autre part, qui a rendu nécessaire une réflexion globale les concernant passant par une phase de diagnostic qui s'est concrétisée par la réalisation de cet atlas des zones d'activités.

L'exercice complet de la compétence « développement économique » au sein des EPCI accompagnés par la Région nécessite en effet de bien connaître les limites des zones d'activités, les types d'activités qui y sont exercées et le nombre d'emplois présents dans chaque zone.



ORGANISATION DE L'ATLAS

L'Atlas présente des fiches intégrant une ou plusieurs zones d'activités adjacentes.

Chaque zone comprend les informations suivantes :

- sa localisation permettant à chacun de bien cerner sa proximité avec l'Ile-de-France, Roissy, ou les grands axes de communication de l'Oise ;
- la cartographie de la zone intégrant les axes de circulation, le bâti et les alentours ;
- les grandes données : superficie, nombre d'emplois total et nombre d'établissements ;
- les données détaillées de l'emploi par grand secteur d'activité ;
- les principaux établissements présents sur la zone avec les tranches d'effectifs à la date de référence.

TYPOLOGIE DES ACTIVITÉS ÉCONOMIQUES

Au total, cet atlas distribue les entreprises recensées en 14 secteurs d'activités différents, additionné d'un groupe « autres » dans lequel nous avons intégré les activités qui sont marginales dans les zones d'activités. Ces secteurs sont les suivants :

- Activités de services administratifs et de soutien
- Activités financières, d'assurance et d'immobilier
- Activités spécialisées, scientifiques et techniques
- Autre Services à la personne
- Commerce de détail
- Commerce de gros
- Commerce et réparation automobile
- Eau, déchets, électricité, gaz
- Hébergement
- Industrie
- Information et communication
- Restauration
- Santé et social
- Transports et entreposage

Il est bien évident que selon les zones d'activités, certains secteurs sont plus représentés, tandis que d'autres peuvent être absents. Par ailleurs, si certaines zones comptent plusieurs centaines d'établissements, d'autres n'en comptent que quelques-unes, voire une seule.

Cet atlas propose pour chaque zone l'emploi dans les 5 secteurs d'activités dominants, permettant de bien identifier le niveau de spécialisation de chaque zone.



TYPOLOGIE DES ZONES D'ACTIVITÉS

Chaque zone présentée dans cet ouvrage a été classée selon l'activité dominante des entreprises qui y sont localisées. Le terme « dominante » est utilisé car la plupart des zones accueillent en réalité une grande diversité d'entreprises travaillant dans des secteurs très différents.

Chaque zone d'activités a été classée selon l'activité dominante, à savoir l'activité la plus représentée en nombre d'emplois.

Ce classement a fait apparaître cinq types de zones d'activités :

- **Les zones à dominante commerciale** principalement dédiées au « commerce de détail » et au « commerce et réparation de véhicule ».
- **Les zones à dominante industrielle** principalement dédiées à la « production manufacturière », « la construction » et les activités liées à l'eau, l'électricité, le gaz et les déchets.
- **Les zones à dominante logistique** principalement dédiées aux activités de « transports et entreposage ».
- **Les zones à dominante tertiaire** principalement dédiées aux « activités spécialisées scientifiques et techniques », aux entreprises des secteurs « information et communication », « santé et social » ou encore « activité de services administratifs et de soutiens ».
- **Les zones mixtes** qui accueillent plusieurs types d'activités sans dominante particulière.

Concernant l'artisanat, il est présent dans chacune de ces zones. Pour rappel, l'artisanat regroupe les entreprises de moins de 10 salariés dans les secteurs du bâtiment, des services, alimentation et de la production.



LE POINT SUR ...

LES SERVICES PRÉSENTS SUR LA ZONE

Les zones d'activités accueillent des entreprises qui ont des besoins en termes de services (comptabilité, gardiennage, etc.) et dont les salariés ont également des besoins (garderie, restauration et autres services à la personne).

Concernant les **services à la personne**, les catégories « commerce de détail », « restauration » et « services à la personne » donnent une image fidèle de leur présence. Concernant les crèches, le fichier SIRENE en recense deux, la première dans la Zone de Vaux à Creil et la seconde dans le Parc d'activité des Marches de l'Oise à Montataire. Cela ne signifie pas que les autres zones n'en bénéficient pas, mais qu'elles sont peut-être internalisées à des entreprises et n'apparaissent donc pas comme des entités juridiques identifiables par SIRENE, ou simplement localisées hors zone.

Concernant les **services aux entreprises**, l'Insee « ne définit pas explicitement les services (principalement) rendus aux entreprises, mais ces activités correspondent globalement aux sections M (activités scientifiques et techniques) et N (services administratifs et de soutien) de cette nomenclature ».

Ces services comprennent :

- pour la section M : les activités juridiques, comptables, de gestion, d'architecture, d'ingénierie, de contrôle et d'analyses techniques; la recherche-développement scientifique ; les autres activités scientifiques et techniques (publicité et études de marché, activités vétérinaires, autres activités spécialisées - design, photographie, traduction et interprétation).
- pour la section N : activités de location et location-bail ; activités liées à l'emploi ; agences de voyages, voyagistes, services de réservation et activités connexes ; enquêtes et sécurité ; services relatifs aux bâtiments et aménagement paysager ; activités administratives et autres activités de soutien (dont les centres d'appel, l'organisation de salons professionnels et congrès...).

Cette classification est intéressante car elle permet de détailler le type d'entreprises présentes sur le territoire. Néanmoins, elle ne nous permet pas de connaître dans quelle mesure les services offerts sont à destination des entreprises de la zone ou non.



SOURCES

La réalisation de cet atlas a nécessité un important travail d'exploitation de bases de données et de cartographie dont l'objectif était de pouvoir positionner sur une même carte le contexte urbain, le bâti, les axes de transport et les entreprises.

BASE DE DONNÉES

Une analyse détaillée du **fichier des entreprises SIRENE**, qui recense les entreprises et leurs établissements, indique leur adresse, leur activité selon la nomenclature d'activité française (NAF), a été effectué.

Un important travail de géolocalisation des entreprises a ensuite été effectué sur la base d'orthophotos et d'exploration par navigation virtuelle (photos géolocalisées, Google Street View) permettant ainsi de situer chaque entreprise sur les cartes.

Il est important de souligner d'une part que les données concernant l'emploi indiquées dans cet atlas constituent des estimations basées sur les informations disponibles dans ce fichier, d'autre part que le fichier peut contenir des erreurs d'adressage ou de déclaration.

CARTOGRAPHIE

Concernant les **cartes proposées**, plusieurs éléments doivent être précisés. D'abord, Les représentations cartographiques sont au 1/100 000 et 1/14 000 pour disposer des échelles les plus pertinentes. Les cartes présentées pour chaque zone d'activités sont à la même échelle, facilitant ainsi la comparaison des occupations spatiales. Ensuite, la délimitation des zones d'activités et leur identification nominative ont été fixées à partir du standard du GéoPicardie (2011-2014) qui définit l'emboîtement des différentes échelles des établissements, du phasage foncier, des sites et pôles. Cette délimitation est appelée à évoluer en fonction des mises à jour des données collectées auprès des services compétents. Ce travail de cartographie doit encore être enrichi afin d'identifier pour chaque zone les terrains disponibles.



SYNTHÈSE CHIFFRÉE

L'EMPLOI CUMULÉ DANS L'ENSEMBLE DES ZONES D'ACTIVITÉS DE LA CCPE

Sur les 15 zones d'activité identifiées sur le territoire, près de 4 099 emplois sont localisés. Dans cet ensemble, 30% concernent l'industrie et 36% le transport et l'entreposage. Le commerce de gros ne concernent que 8% des emplois.

TOTAL GÉNÉRAL

Type d'activité	Nombre d'emplois	Répartition
Transports et entreposage	1 460	36%
Industrie	1 240	30%
Commerce de gros	331	8%
Commerce et réparation automobile	250	6%
Activités financières, d'assurance et d'immobilier	230	6%
Construction	188	5%
Commerce de détail	130	3%
Eau, déchets, électricité, gaz	113	3%
Activités de services administratifs et de soutien	53	1%
Activités spécialisées, scientifiques et techniques	51	1%
Autre service à la personne	35	0,90%
Restauration	8	0,20%
Autre	8	0,20%
Agriculture	2	0,00%

Total général | 4 099 | 100 %

Données SIRENE janvier 2019

Part de l'emploi total localisé dans les zones d'activités du territoire

4 099 / 6 155 emplois total | 66 %

Données INSEE RP 2016

CHIFFRES CLÉS CCPE

631 hectares
(superficie des za)

115 établissements
employeurs dans les za

4 099 emplois

Données SIRENE janvier 2019

Remarque: le pourcentage de la part de l'emploi total localisé dans les zones d'activités du territoire a été calculé à partir de deux bases de données différentes: SIRENE et RP, et avec deux années différentes.

LISTE DES ZONES D'ACTIVITÉS DANS LA CCPE

ZONES À DOMINANTE COMMERCIALE

MOYVILLERS / Zone commerciale de la Sécherie

ZONES À DOMINANTE LOGISTIQUE

AVRIGNY ET CHOISY-LA-VICTOIRE / Zone d'activités d'Avrigny
CANLY / Zone industrielle Sainte-Corneille
FRANCIÈRES / Site de Ford
GRANDFRESNOY / Site de ALYS Import
LONGUEIL-SAINTE-MARIE / ZAC Paris-Oise
REMY / Zone industrielle Ouest de Remy

ZONES À DOMINANTE INDUSTRIELLE

CANLY / Zone d'activités du Clos Busi
CHEVRIÈRES ET GRANDFRESNOY / Site de la Sucrierie
CHEVRIÈRES / Zone d'activités de Chevrières-Sud
ESTRÉES-SAINT-DENIS / Zone industrielle Le Bois Chevalier
LONGUEIL-SAINTE-MARIE / Zone du Bois d'Ageux
REMY / Zone industrielle Est de Remy

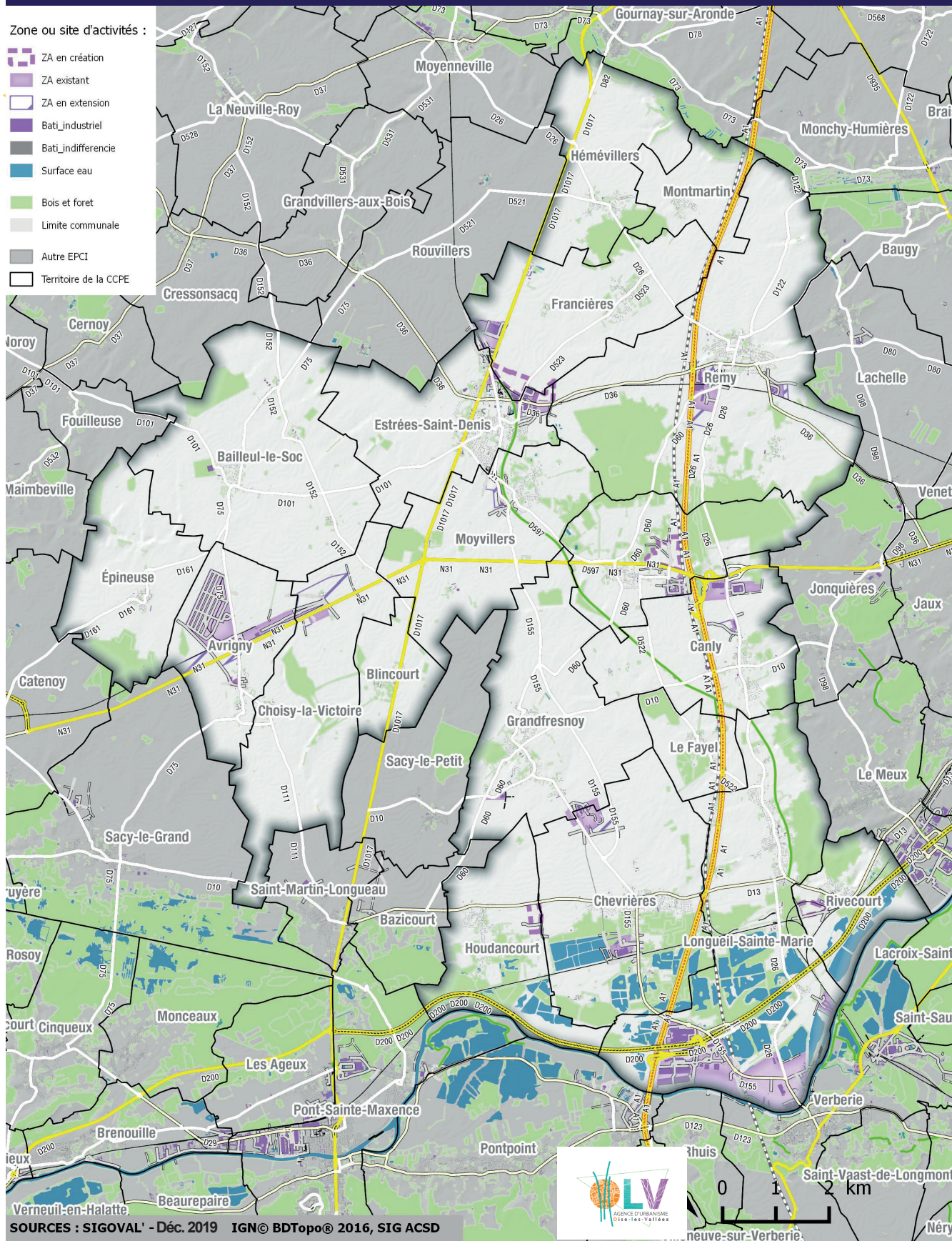
ZONES MIXTES

ARSY / Zone d'activités de la Tour
ESTRÉES-SAINT-DENIS / Site d'APPIA Oise

CARTE DES ZONES D'ACTIVITÉS DANS LA COMMUNAUTÉ DE COMMUNES DE LA PLAINE D'ESTRÉES (CCPE)

Zone ou site d'activités :

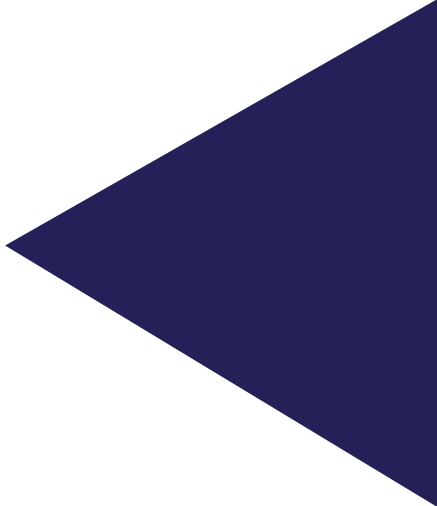
-  ZA en création
-  ZA existant
-  ZA en extension
-  Bati_industriel
-  Bati_indifférencie
-  Surface eau
-  Bois et forêt
-  Limite communale
-  Autre EPCI
-  Territoire de la CCPE



SOURCES : SIGOVAL' - Déc. 2019 IGN© BDTopo® 2016, SIG ACSD



**LES FICHES DES ZONES D'ACTIVITÉS
PAR TYPOLOGIE**



ZONES À DOMINANTE COMMERCIALE

TOTAL CHIFFRES CLÉS

4 hectares
(superficie des za)

5 établissements
employeurs

49 emplois

Données SIRENE janvier 2019



LOCALISATION DE LA ZONE D'ACTIVITÉS



CHIFFRES CLÉS

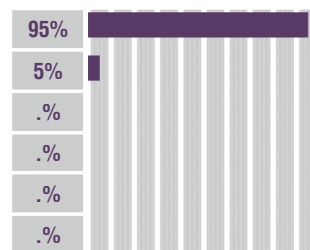


Données SIRENE janvier 2019

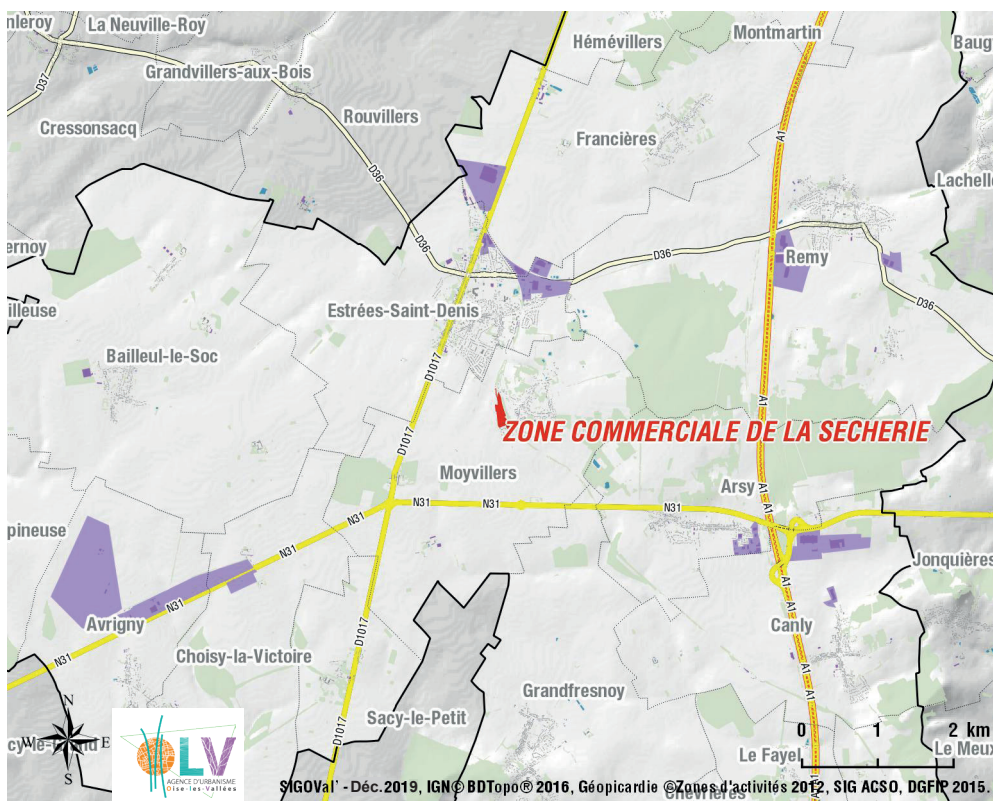
TYPE D'ACTIVITÉ et NOMBRE d'emplois sur la zone

Commerce de détail	47
Industrie	2
.	.
.	.
.	.
.	.

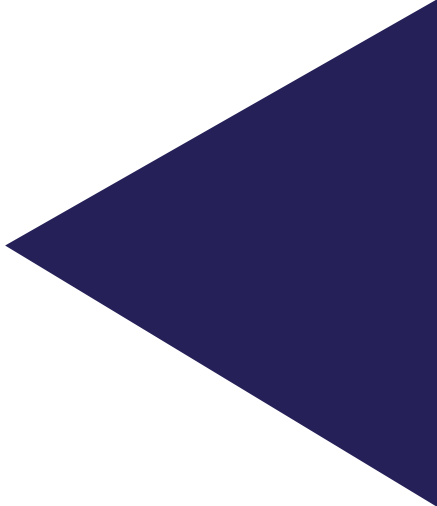
RÉPARTITION



Données SIRENE janvier 2019



SIGoVal' - Déc.2019, IGN © BDTopp © 2016, Géopicardie © Zones d'activités 2012, SIG ACSO, DGFIP 2015.



ZONES À DOMINANTE LOGISTIQUE

TOTAL CHIFFRES CLÉS

507 hectares
(superficie des za)

66 établissements
employeurs

2 955 emplois

Données SIRENE janvier 2019



ATLAS des zones d'activités du territoire de l'Agence d'urbanisme Oise-les-Vallées

Avrigny et Choisy-la-Victoire / Zone d'activités d'Avrigny

LOCALISATION DE LA ZONE D'ACTIVITÉS



CHIFFRES CLÉS

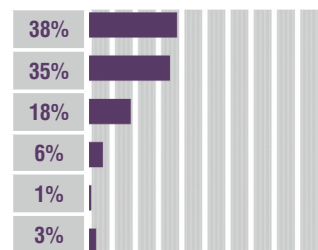
- 171** hectares (superficie de la za)
- 10** établissements employeurs
- 199** emplois
- X** hectares de disponibilité foncière
- X** services aux entreprises

Données SIRENE janvier 2019

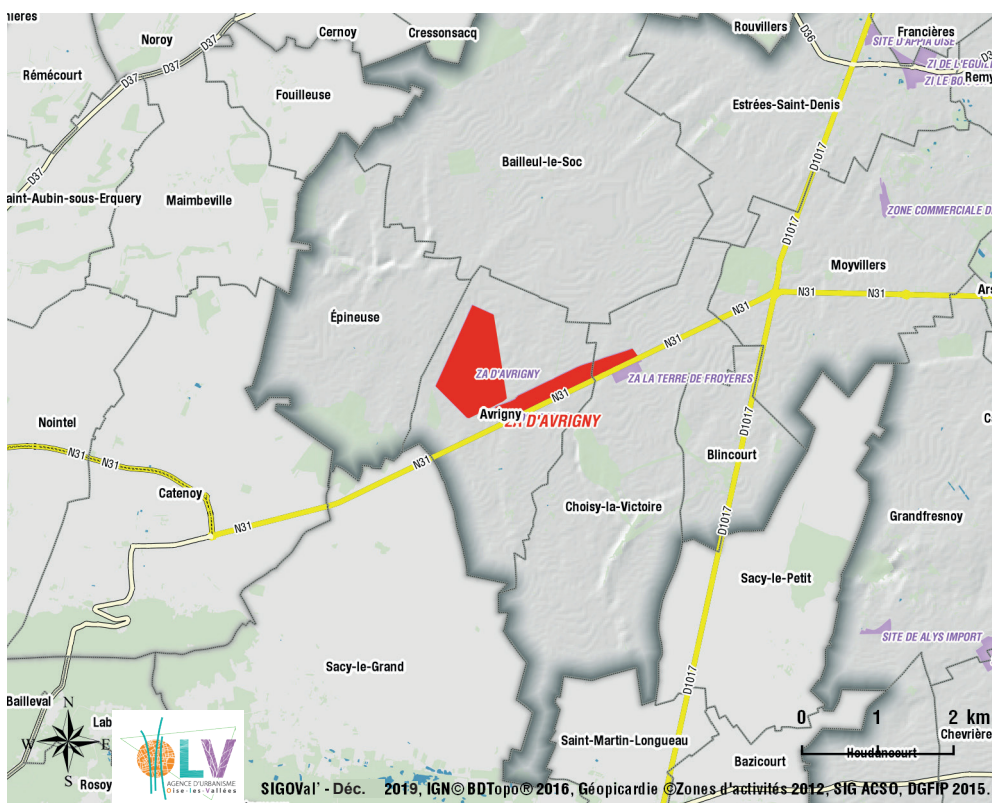
TYPE D'ACTIVITÉ et NOMBRE d'emplois sur la zone

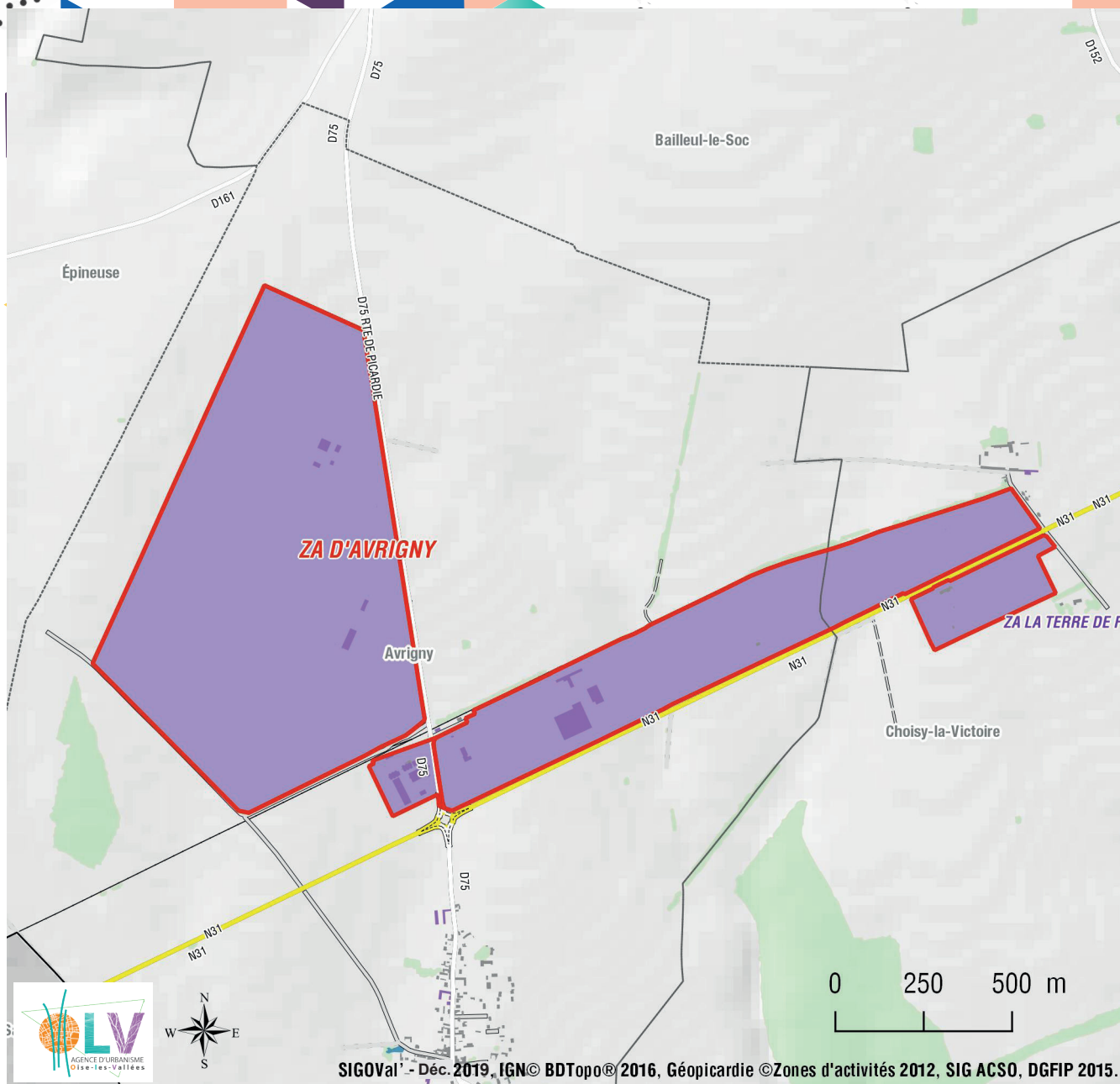
Commerce et réparation automobile	75
Commerce de gros	69
Transports et entreposage	35
Activités de services administratifs et de soutien	12
Activités spécialisées, scientifiques et techniques	2
Autre	6

RÉPARTITION



Données SIRENE janvier 2019





PRINCIPAUX ÉTABLISSEMENTS

Nom de l'entreprise	Activité	Tranche d'effectif
SCR AUTOMOBILES	Entretien et réparation de véhicules automobiles légers	50 à 99 salariés
TETHYS	Entreposage et services auxiliaires des transports	20 à 49 salariés
SA STAD	Commerce de gros de minerais et métaux	20 à 49 salariés
UNION COOPERATIVE ARRONDISSEMENT CLERMON	Comm. de gros céréales, tabac non manuf. et aliments pour bétail	20 à 49 salariés
A SOJA COMPANY	Services d'aménagement paysager	6 à 9 salariés
GPT D EMPLOYEUR DE LA PLAINE D ESTREES	Autre mise à disposition de ressources humaines	3 à 5 salariés
DUCHENE*MAXIME GERARD DOMINIQUE/	Culture de céréales (sf riz) légumineuses, graines oléagineuses	1 à 2 salariés
MONSIEUR MAXIME DUCHENE	Culture de céréales légumineuses, graines oléagineuses	1 ou 2 salariés
PALETTES ECO PLUS	Réparation et installation de machines et d'équipements	1 à 2 salariés
.	.	.
.	.	.
.	.	.
.	.	.
.	.	.
.	.	.

Données SIRENE janvier 2019

ATLAS des zones d'activités du territoire de l'Agence d'urbanisme Oise-les-Vallées

Canly / Zone industrielle Sainte-Corneille

LOCALISATION DE LA ZONE D'ACTIVITÉS



CHIFFRES CLÉS

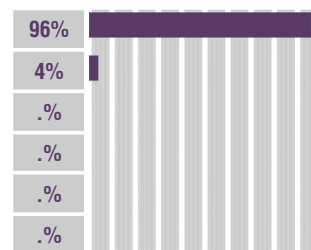


Données SIRENE janvier 2019

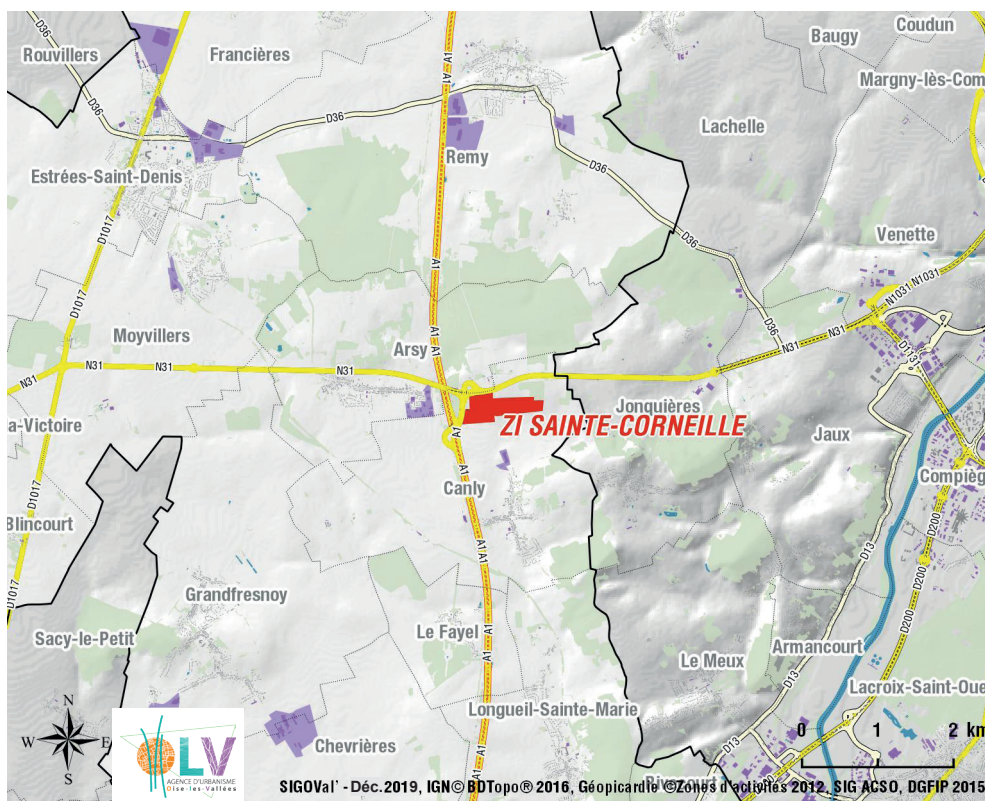
TYPE D'ACTIVITÉ et NOMBRE d'emplois sur la zone

Transports et entreposage	449
Commerce de gros	15
.	.
.	.
.	.
.	.

RÉPARTITION

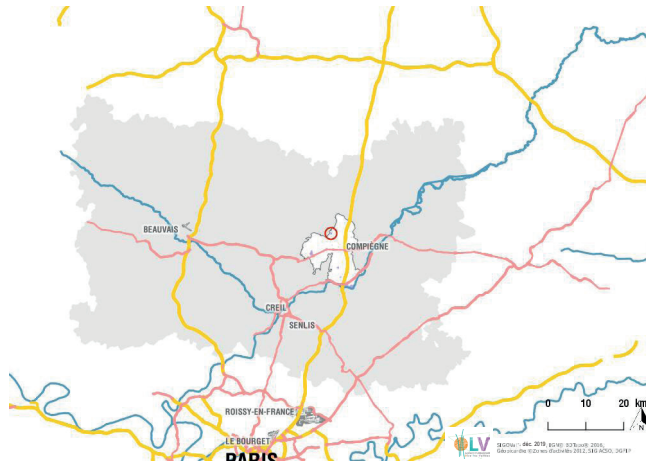


Données SIRENE janvier 2019



SIGVal' - Déc.2019, IGN©BDTopo© 2016, Géopica.rdv ©Zones d'activités 2012, SIG ACSO, DGFIP 2015.

LOCALISATION DE LA ZONE D'ACTIVITÉS



CHIFFRES CLÉS

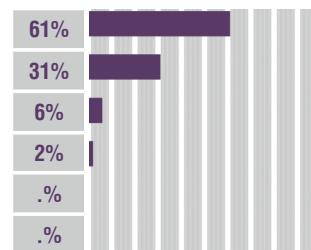


Données SIRENE janvier 2019

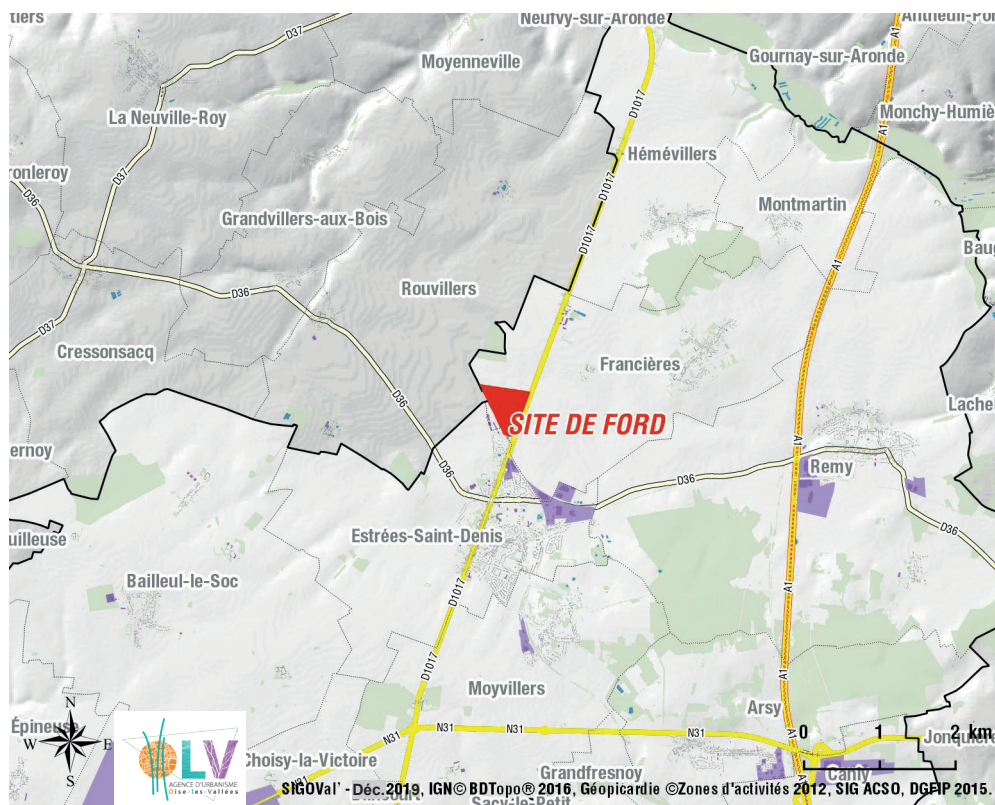
TYPE D'ACTIVITÉ et NOMBRE d'emplois sur la zone

Commerce et réparation automobile	150
Construction	75
Activités de services administratifs et de soutien	15
Industrie	4
.	.
.	.

RÉPARTITION



Données SIRENE janvier 2019



ATLAS des zones d'activités du territoire de l'Agence d'urbanisme Oise-les-Vallées
Grandfresnoy / Site de ALYS Import

LOCALISATION DE LA ZONE D'ACTIVITÉS



CHIFFRES CLÉS

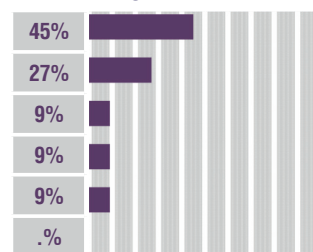


Données SIRENE janvier 2019

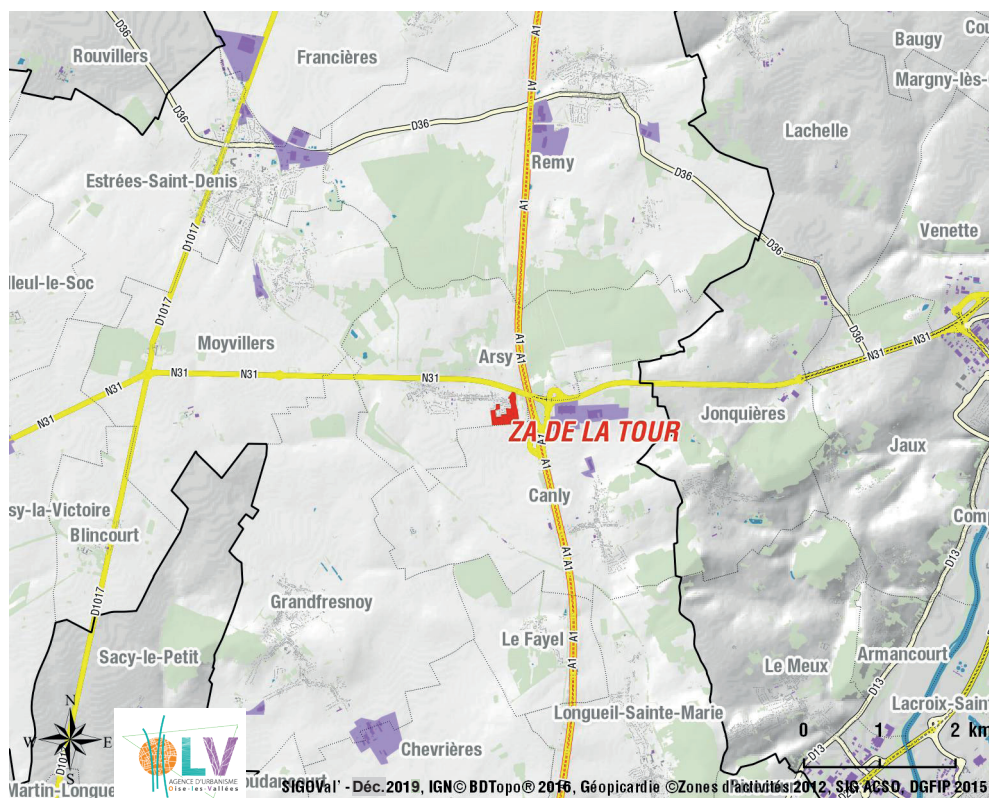
TYPE D'ACTIVITÉ et NOMBRE d'emplois sur la zone

Industrie	10
Construction	6
Activités spécialisées, scientifiques et techniques	2
Commerce de gros	2
Commerce et réparation automobile	2
.	.

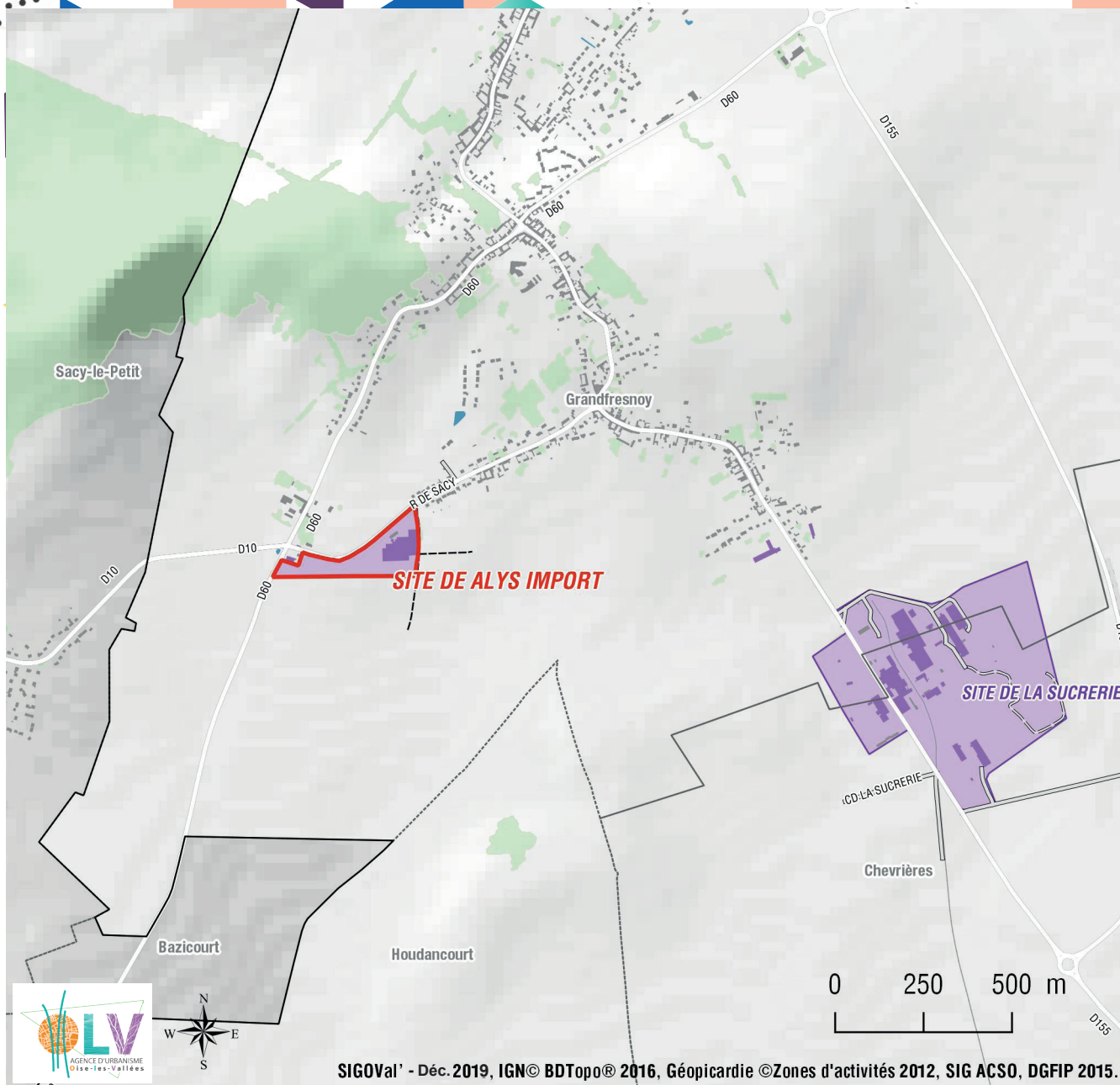
RÉPARTITION



Données SIRENE janvier 2019



SIG VAL - Déc. 2019, IGN © BDTopo © 2016, Géoparcidie © Zones d'activités 2012, SIG ACSO, DGFIP 2015



PRINCIPAUX ÉTABLISSEMENTS

Nom de l'entreprise	Activité	Tranche d'effectif
A.T.C.M	Réparation et installation de machines et d'équipements	3 à 5 salariés
MATERIAUX BELCHEV	Fabrication d'éléments matières plastiques pour la construction	3 à 5 salariés
ATOUTS TRANSITION	Travaux d'installation équipements thermiques et climatisation	3 à 5 salariés
ALYS IMPORT EURL	Commerce de gros (commerce interentreprises) de fleurs et plantes	1 ou 2 salariés
PRO TECH POOL	Autres travaux spécialisés de construction	1 ou 2 salariés
D CLIC AUTO	Commerce de voitures et de véhicules automobiles légers	1 ou 2 salariés
ALJOB	Conseil pour les affaires et autres conseils de gestion	1 ou 2 salariés
HOMSTYLE PRO	Fabrication de vêtements de dessus	1 ou 2 salariés
.	.	.
.	.	.
.	.	.
.	.	.
.	.	.
.	.	.
.	.	.

Données SIRENE janvier 2019

ATLAS des zones d'activités du territoire de l'Agence d'urbanisme Oise-les-Vallées

Longueil-Sainte-Marie / ZAC Paris-Oise

LOCALISATION DE LA ZONE D'ACTIVITÉS



CHIFFRES CLÉS

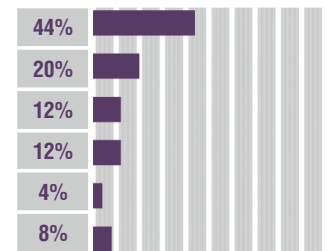


Données SIRENE janvier 2019

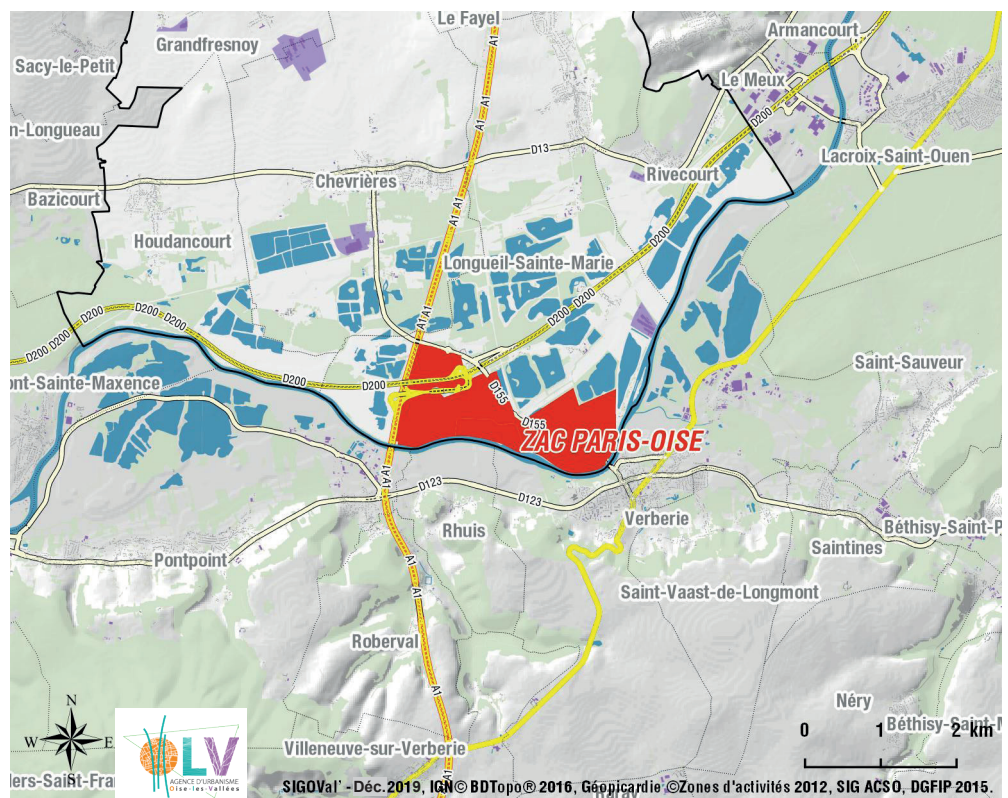
TYPE D'ACTIVITÉ et NOMBRE d'emplois sur la zone

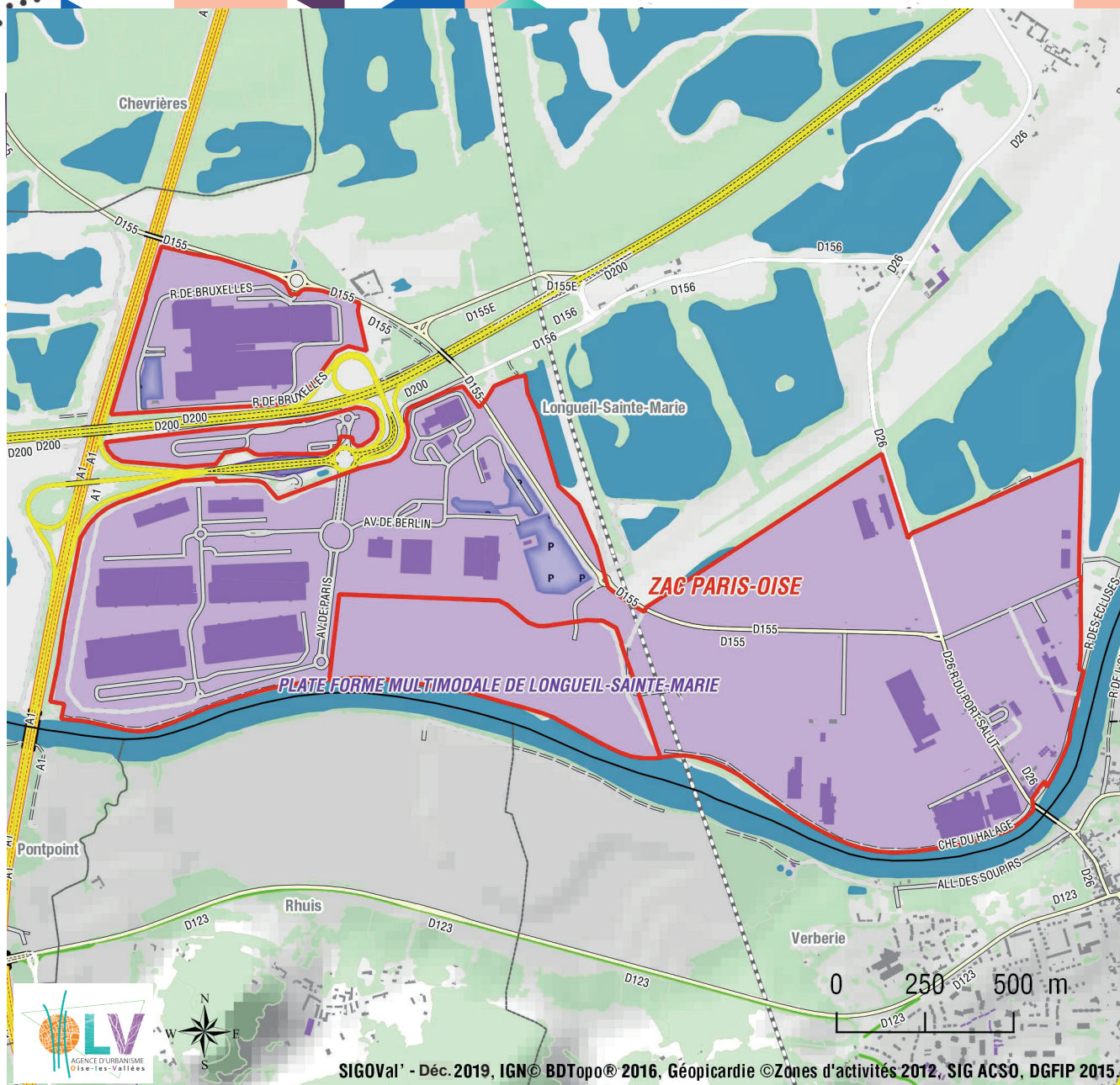
Transports et entreposage	835
Industrie	381
Activités financières, d'assurance et d'immobilier	224
Commerce de gros	224
Commerce de détail	75
Autre	171

RÉPARTITION



Données SIRENE janvier 2019





PRINCIPAUX ÉTABLISSEMENTS

Nom de l'entreprise	Activité	Tranche d'effectif
FM FRANCE	Transports routiers de fret interurbains	250 à 499 salariés
BIC RASOIRS	Fabrication de coutellerie	200 à 249 salariés
XPO TRANSPORT SOLUTIONS ILE DE FRANCE	Location de terrains et d'autres biens immobiliers	100 à 199 salariés
SCHENKER FRANCE	Entreposage et services auxiliaires des transports	100 à 199 salariés
LBD MAISON	Commerce de gros d'autres biens domestiques	100 à 199 salariés
WEC MATS BETON SAS	Fabrication d'éléments en béton pour la construction	50 à 99 salariés
XPO TRANSPORT SOLUTIONS ILE DE FRANCE	Location de terrains et d'autres biens immobiliers	50 à 99 salariés
SITA OISE	Traitement et élimination des déchets non dangereux	50 à 99 salariés
PRO A PRO DISTRIBUTION NORD	Commerce de gros alimentaire non spécialisé	50 à 99 salariés
STOKOMANI	Commerce de détail d'habillement en magasin spécialisé	50 à 99 salariés
MONIER	Fabrication d'éléments en béton pour la construction	50 à 99 salariés
SOC PICARDE MENUISE PREFAB SOPIMEP	Transports routiers de fret de proximité	20 à 49 salariés
RAND DIFFUSION	Entreposage et stockage non frigorifique	20 à 49 salariés
FM DISTRIBUTION	Transports routiers de fret interurbains	10 à 19 salariés
PKM LOGISTICS	Entreposage et stockage non frigorifique	10 à 19 salariés

Données SIRENE janvier 2019

LOCALISATION DE LA ZONE D'ACTIVITÉS



CHIFFRES CLÉS

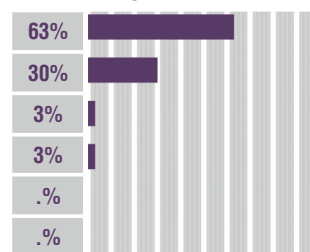


Données SIRENE janvier 2019

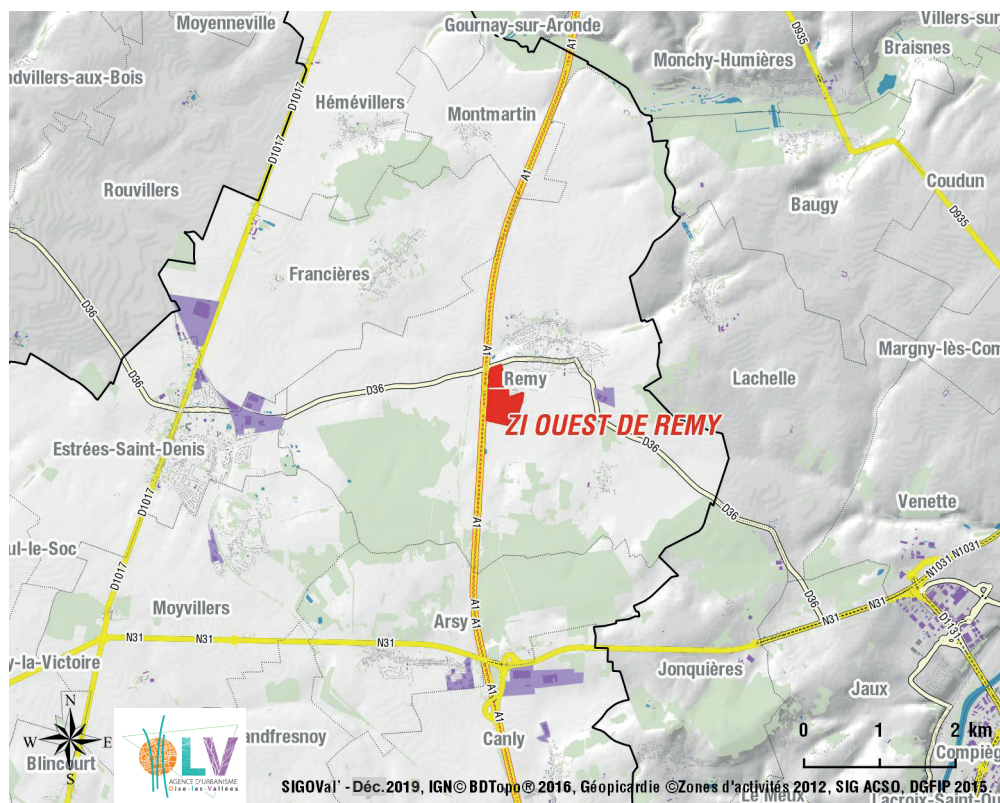
TYPE D'ACTIVITÉ et NOMBRE d'emplois sur la zone

Transports et entreposage	73
Autre service à la personne	35
Industrie	4
Activités financières, d'assurance et d'immobilier	4
.	.
.	.

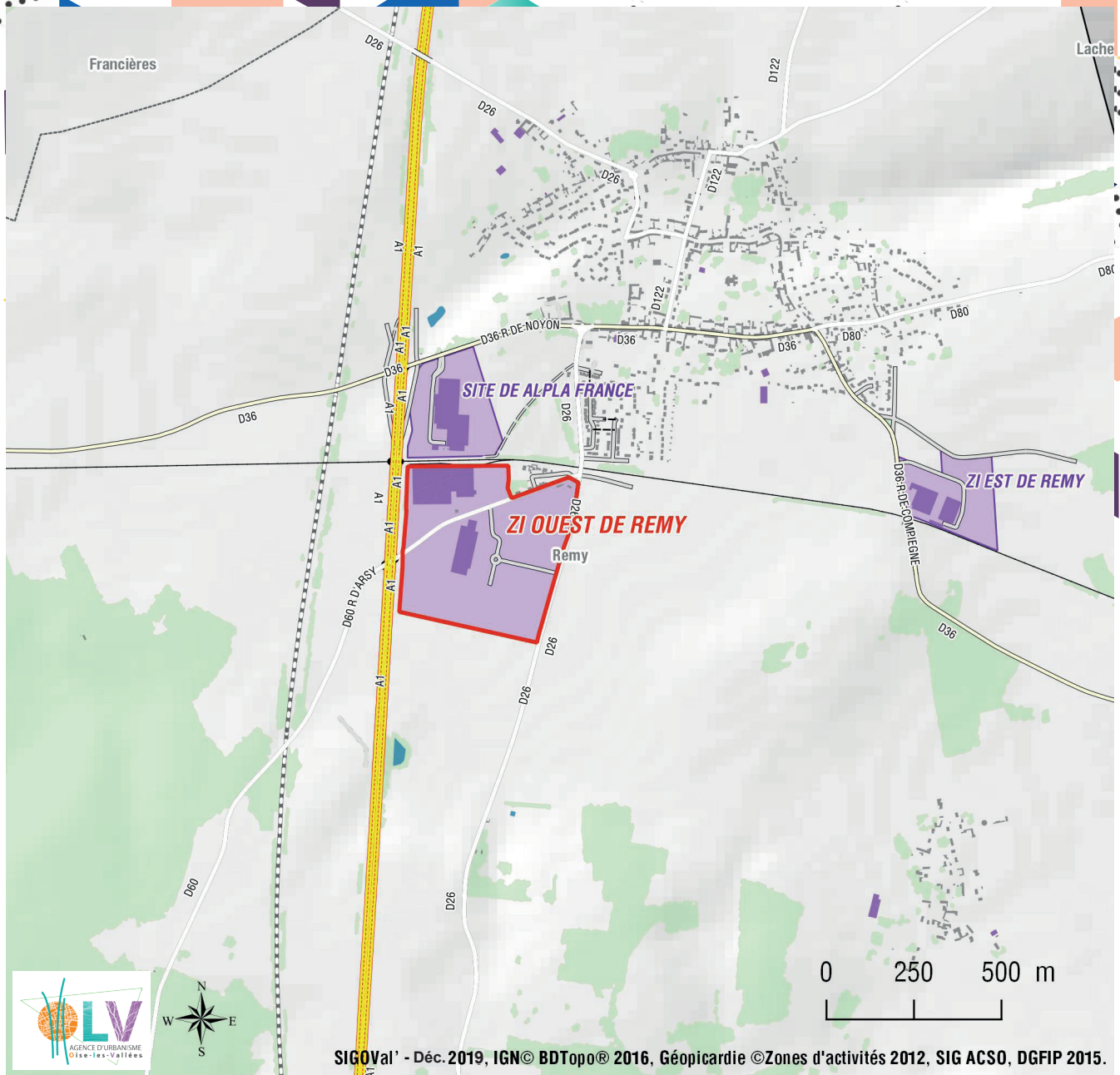
RÉPARTITION



Données SIRENE janvier 2019



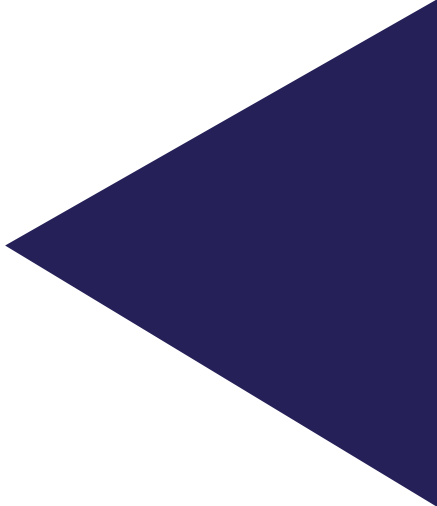
SIGOVal - Déc.2019, IGN © BDToppo © 2016, Géopica © Zones d'activités 2012, SIG ACSO, DGFIP 2015



PRINCIPAUX ÉTABLISSEMENTS

Nom de l'entreprise	Activité	Tranche d'effectif
SOCIETE DES TRANSPORTS PIHEN	Transports routiers de fret interurbains	20 à 49 salariés
PIHEN LOGISTIQUE	Entreposage et stockage non frigorifique	20 à 49 salariés
SARL MEWA	Location et location-bail autres biens personnels et domestiques	20 à 49 salariés
ALPLA FRANCE	Fabrication d'emballages en matières plastiques	3 à 5 salariés
SOCIETE DES TRANSPORTS PIHEN	Transports routiers de fret interurbains	3 à 5 salariés
HOLDING LA FOSSE AUX LIENS	Activités des sociétés holding	1 à 2 salariés
.	.	.
.	.	.
.	.	.
.	.	.
.	.	.
.	.	.
.	.	.
.	.	.
.	.	.
.	.	.

Données SIRENE janvier 2019



ZONES À DOMINANTE INDUSTRIELLE

TOTAL CHIFFRES CLÉS

▶ **109** hectares
(superficie des za)

▶ **28** établissements
employeurs

▶ **950** emplois

Données SIRENE janvier 2019



LOCALISATION DE LA ZONE D'ACTIVITÉS



CHIFFRES CLÉS

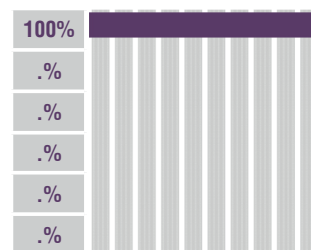


Données SIRENE janvier 2019

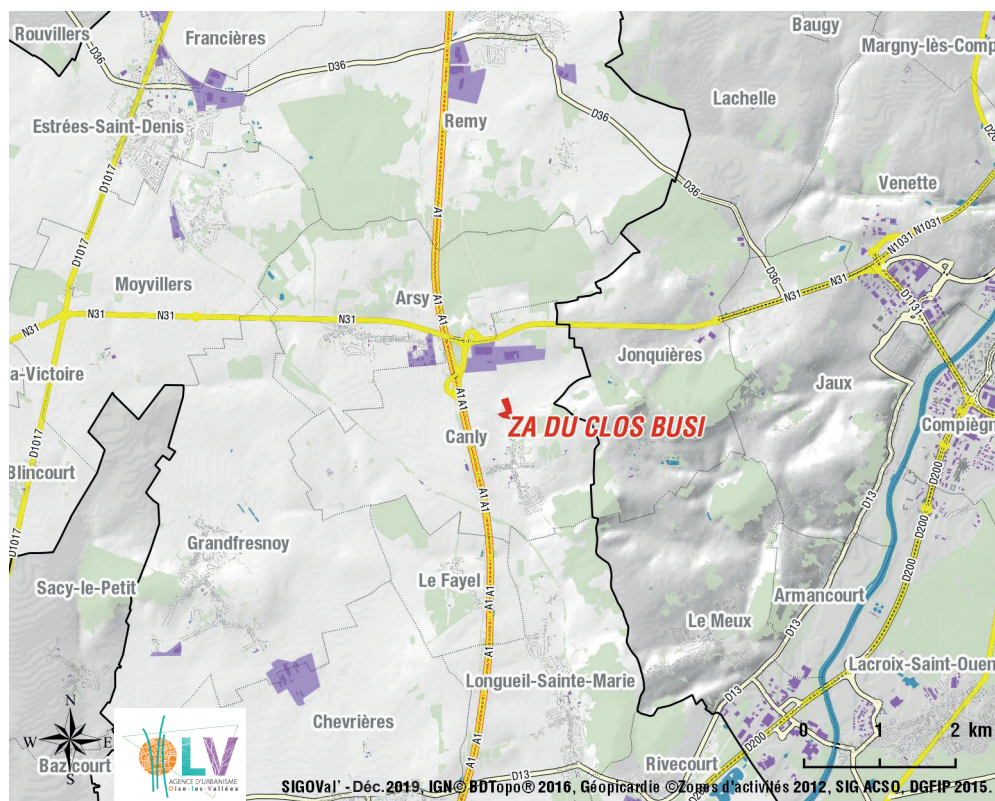
TYPE D'ACTIVITÉ et NOMBRE d'emplois sur la zone

Commerce et réparation automobile	2
.	.
.	.
.	.
.	.
.	.

RÉPARTITION



Données SIRENE janvier 2019



LOCALISATION DE LA ZONE D'ACTIVITÉS



CHIFFRES CLÉS

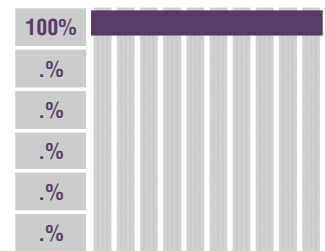


Données SIRENE janvier 2019

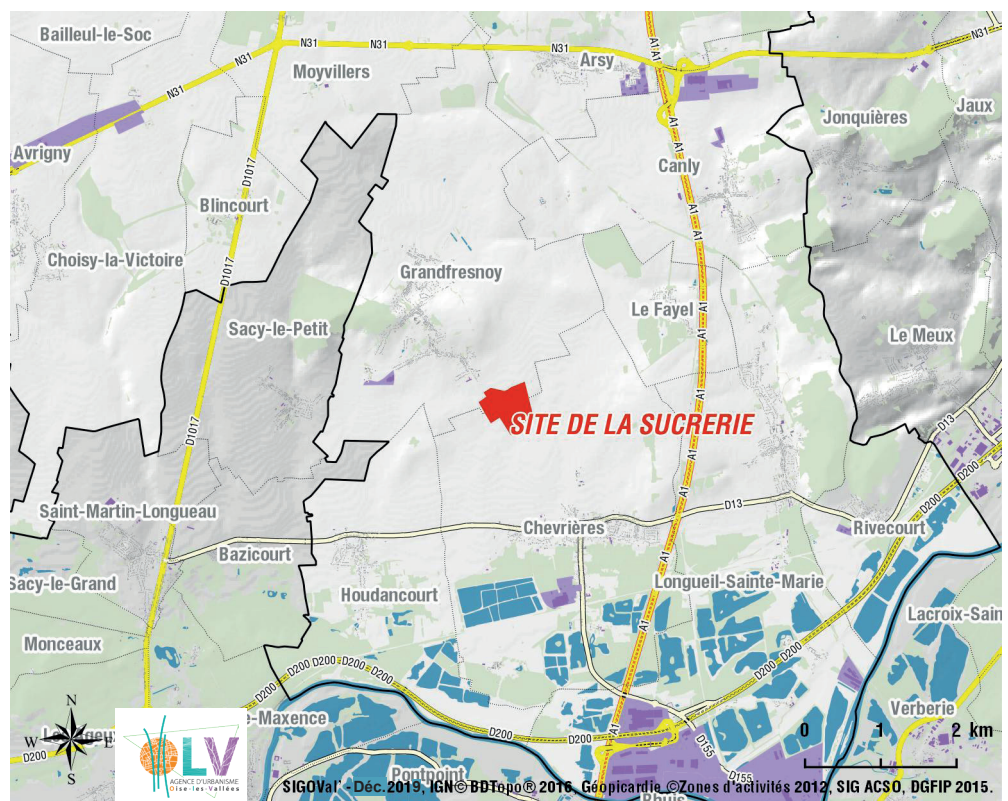
TYPE D'ACTIVITÉ et NOMBRE d'emplois sur la zone

Industrie	225
.	.
.	.
.	.
.	.
.	.

RÉPARTITION



Données SIRENE janvier 2019



LOCALISATION DE LA ZONE D'ACTIVITÉS



CHIFFRES CLÉS

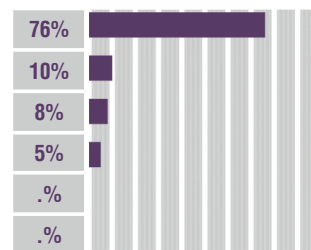


Données SIRENE janvier 2019

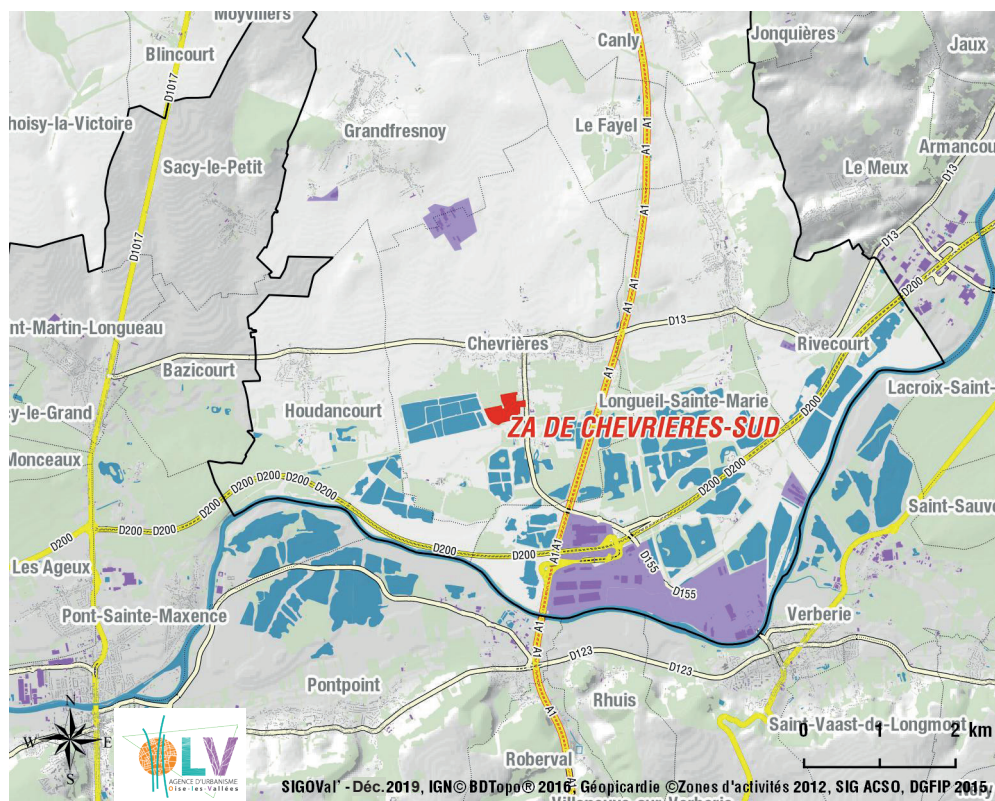
TYPE D'ACTIVITÉ et NOMBRE d'emplois sur la zone

Industrie	111
Activités de services administratifs et de soutien	15
Transports et entreposage	12
Construction	8
.	.
.	.

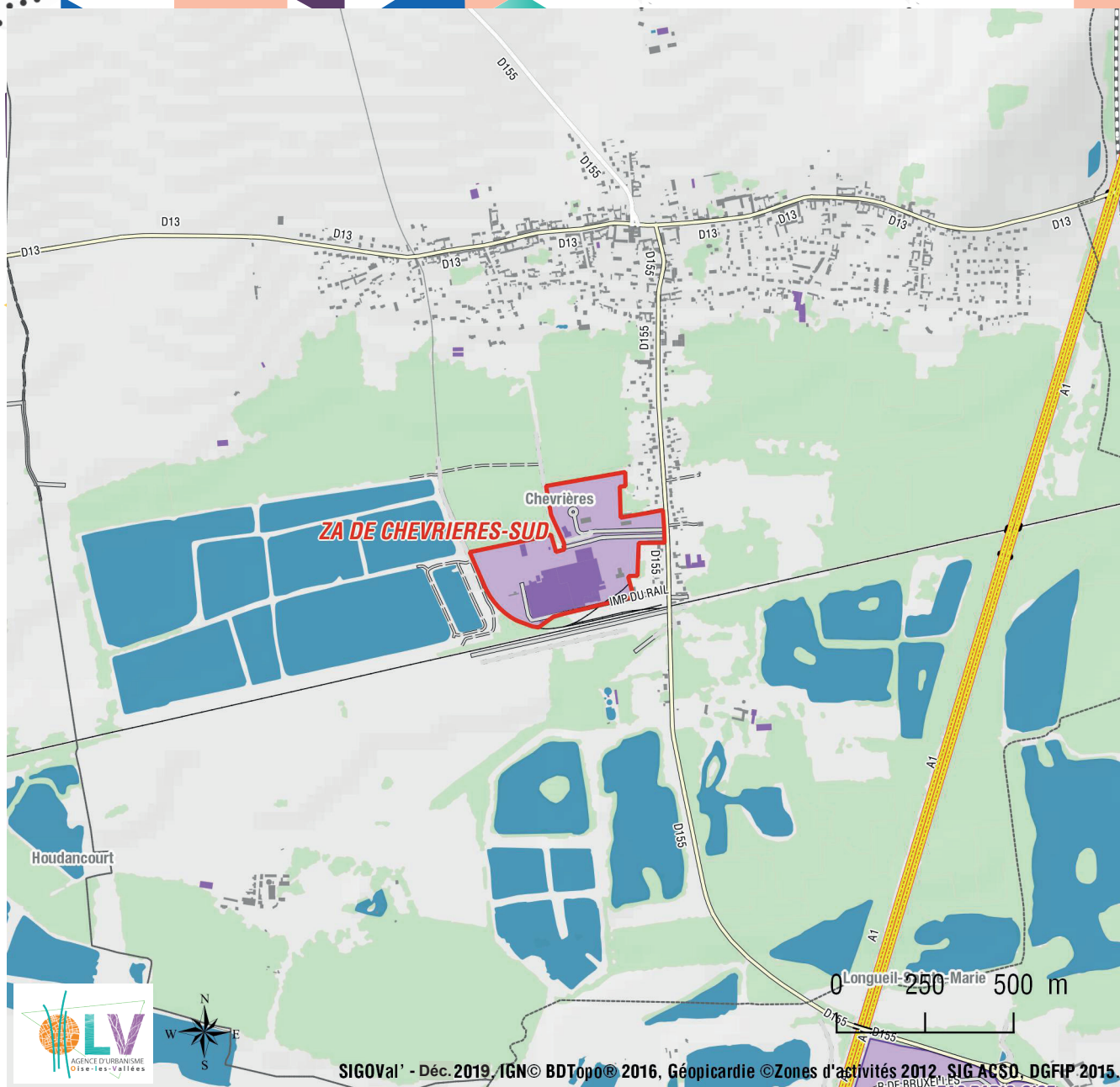
RÉPARTITION



Données SIRENE janvier 2019



SIGoVal - Déc.2019, IGN©BDTopo© 2016; Géopicardie ©Zones d'activités 2012, SIG ACSO, DGFIP 2015, Villanave-sur-Verberie



SIGOVal' - Déc. 2019, IGN © BDTOP© 2016, Géopicardie © Zones d'activités 2012, SIG ACSO, DGFIP 2015.

PRINCIPAUX ÉTABLISSEMENTS

Nom de l'entreprise	Activité	Tranche d'effectif
PLAKARDS	Fabrication de portes et fenêtres en métal	20 à 49 salariés
BILCOQ	Fabrication d'autres articles métalliques	20 à 49 salariés
DUVAL BILCOQ	Fabrication d'autres articles métalliques	20 à 49 salariés
FRACO	Location et location-bail machines & équipements pour la construction	10 à 19 salariés
TRANSPORT DESCHAMPS & FILS	Transports routiers de fret interurbains	6 à 9 salariés
ATELIERS D'AFFUTAGE PANEPINTO	Fabrication d'autres outillages	6 à 9 salariés
A.D.M.	Travaux de menuiserie bois et PVC	6 à 9 salariés
SAYS	Entreposage et stockage non frigorifique	3 à 5 salariés
.	.	.
.	.	.
.	.	.
.	.	.
.	.	.
.	.	.
.	.	.

Données SIRENE janvier 2019

ATLAS des zones d'activités du territoire de l'Agence d'urbanisme Oise-les-Vallées Estrées-Saint-Denis et Francières / Zone industrielle Le Bois Chevalier

LOCALISATION DE LA ZONE D'ACTIVITÉS



CHIFFRES CLÉS

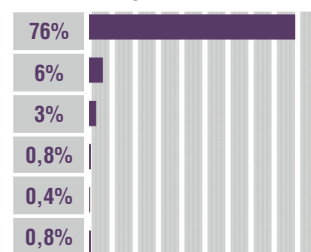


Données SIRENE janvier 2019

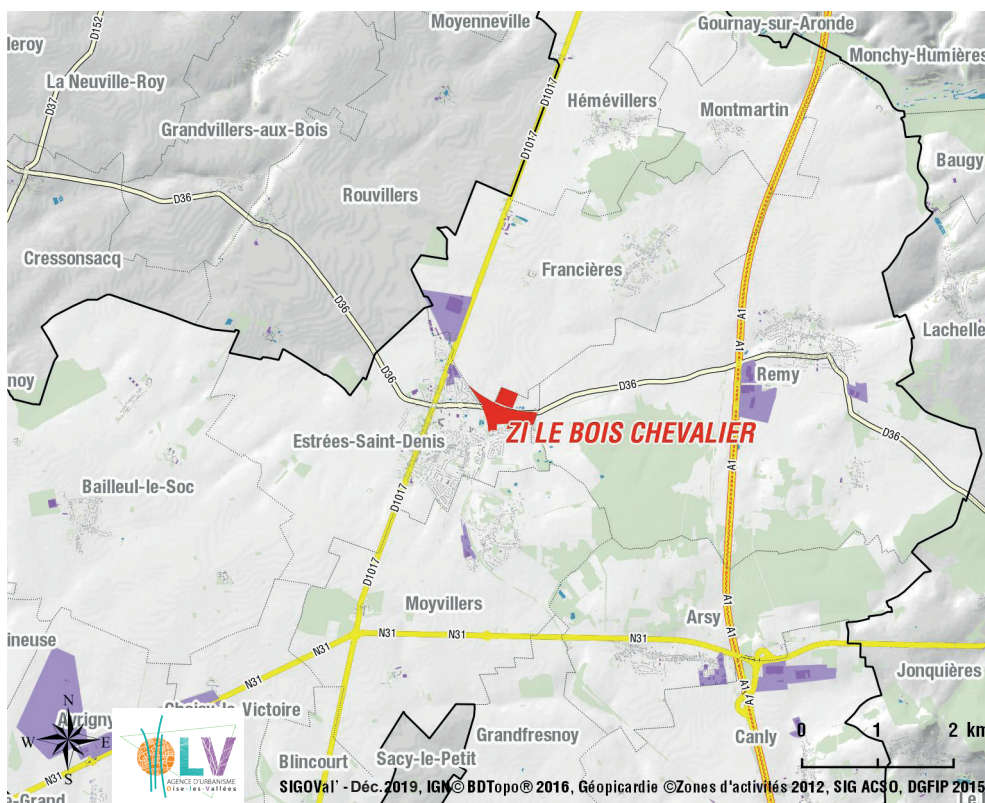
TYPE D'ACTIVITÉ et NOMBRE d'emplois sur la zone

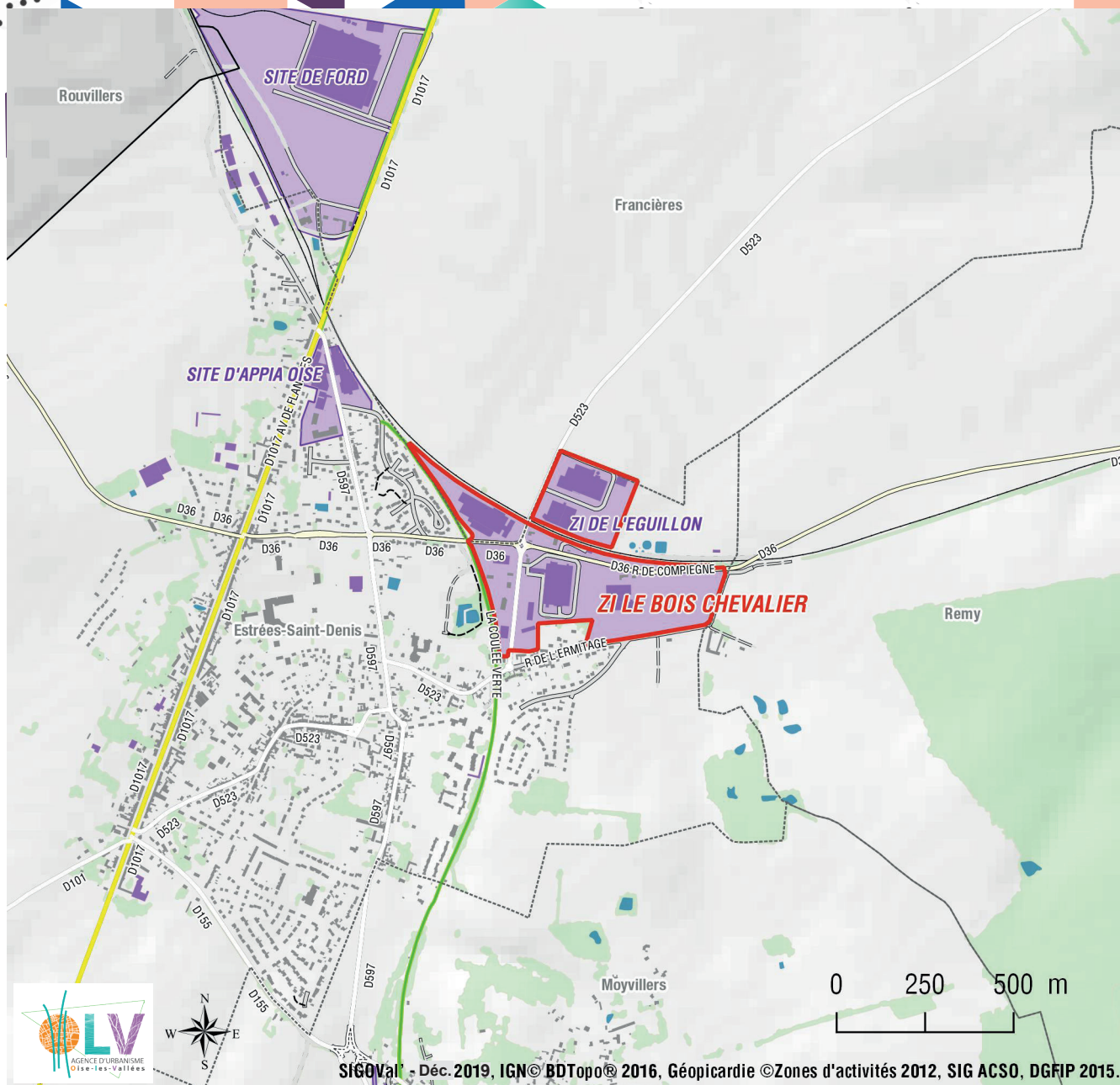
Industrie	445
Eau, déchets, électricité, gaz	30
Construction	15
Activités spécialisées, scientifiques et techniques	4
Activités financières, d'assurance et d'immobilier	2
Autre	4

RÉPARTITION



Données SIRENE janvier 2019





PRINCIPAUX ÉTABLISSEMENTS

Nom de l'entreprise	Activité	Tranche d'effectif
PHARMATIS	Fabrication de préparations pharmaceutiques	200 à 249 salariés
JSP INTERNATIONAL	Fabrication de matières plastiques de base	100 à 199 salariés
LE PLOMB FRANCAIS	Métallurgie du plomb, du zinc ou de l'étain	20 à 49 salariés
VEOLIA PROPRETE NORD NORMANDIE	Collecte des déchets non dangereux	10 à 19 salariés
SANI SERVICES	Travaux d'installation d'eau et de gaz en tous locaux	10 à 19 salariés
MONSIEUR SERGE VICTOIRE	Collecte des déchets non dangereux	10 à 19 salariés
C.A.S. CREPY	Contrôle technique automobile	3 à 5 salariés
PHARMATESSIS	Transports routiers de fret de proximité	1 à 2 salariés
PHARMATIS INDUSTRIES	Activités des sociétés holding	1 à 2 salariés
VDM AUTO	Entretien et réparation de véhicules automobiles légers	1 à 2 salariés
LINDEGAARD FRANCE	Fabrication d'articles de papeterie	1 à 2 salariés
.	.	.
.	.	.
.	.	.
.	.	.

Données SIRENE janvier 2019

LOCALISATION DE LA ZONE D'ACTIVITÉS



CHIFFRES CLÉS

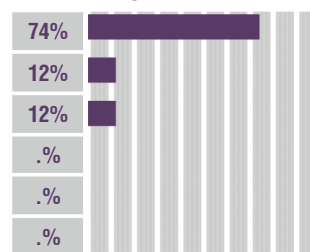


Données SIRENE janvier 2019

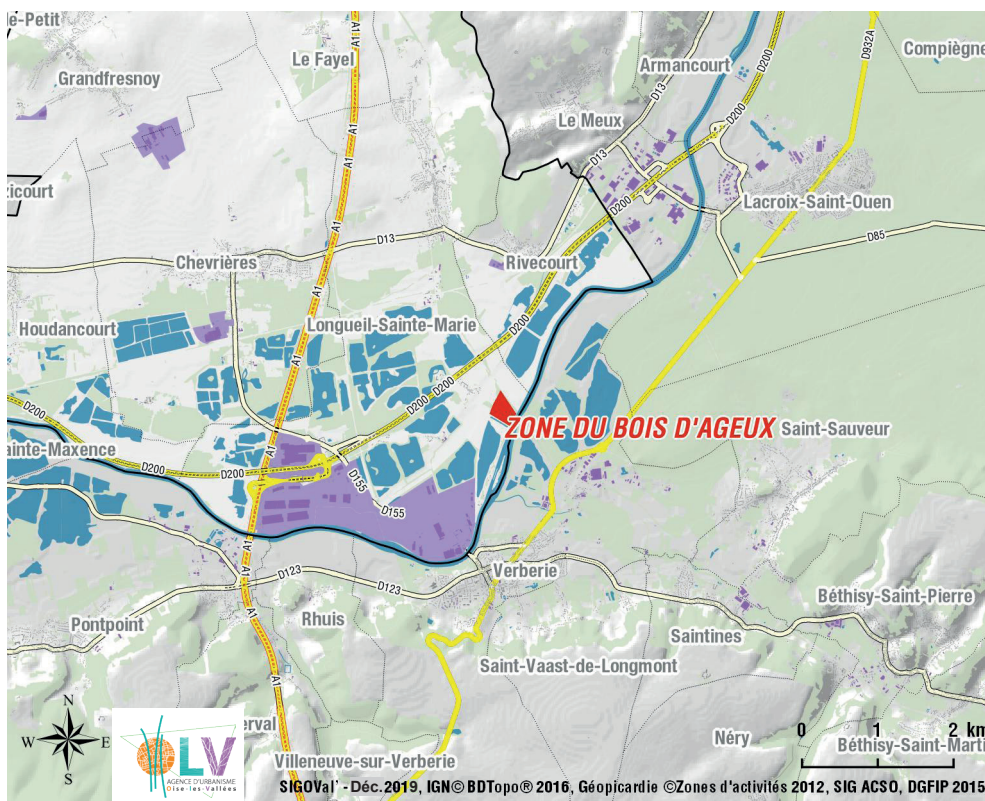
TYPE D'ACTIVITÉ et NOMBRE d'emplois sur la zone

Industrie	46
Commerce de gros	8
Eau, déchets, électricité, gaz	8
.	.
.	.
.	.

RÉPARTITION



Données SIRENE janvier 2019



LOCALISATION DE LA ZONE D'ACTIVITÉS



CHIFFRES CLÉS

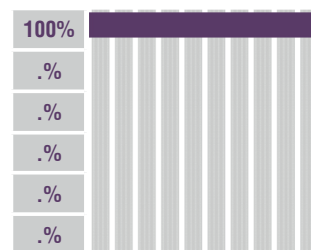


Données SIRENE janvier 2019

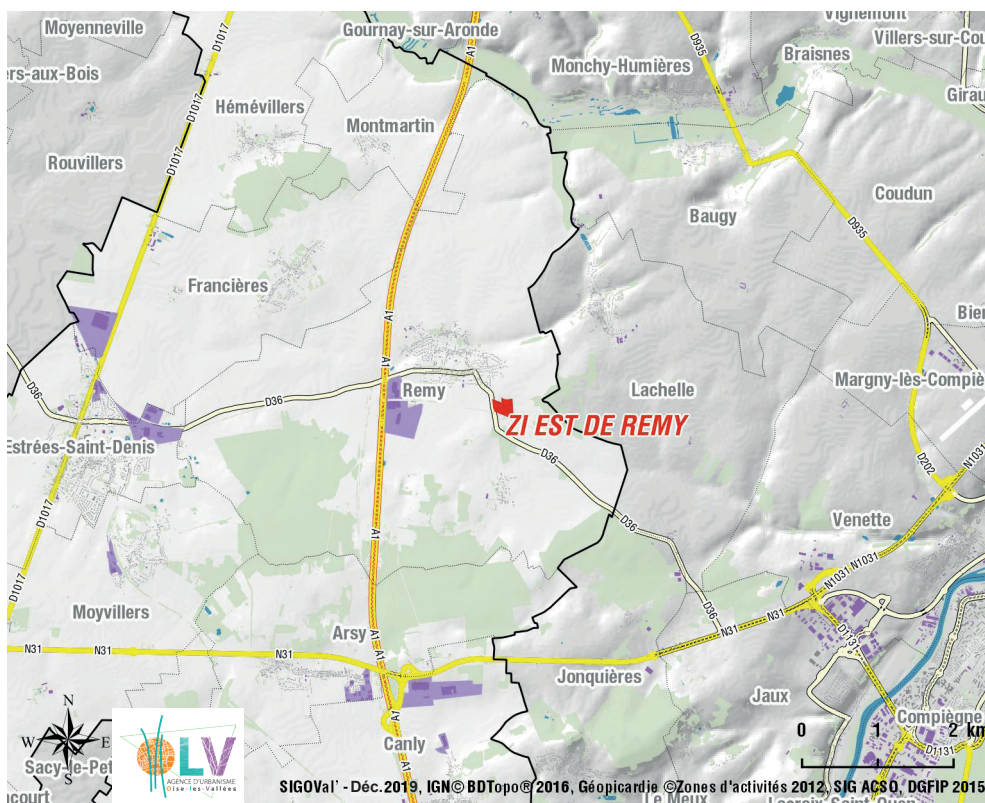
TYPE D'ACTIVITÉ et NOMBRE d'emplois sur la zone

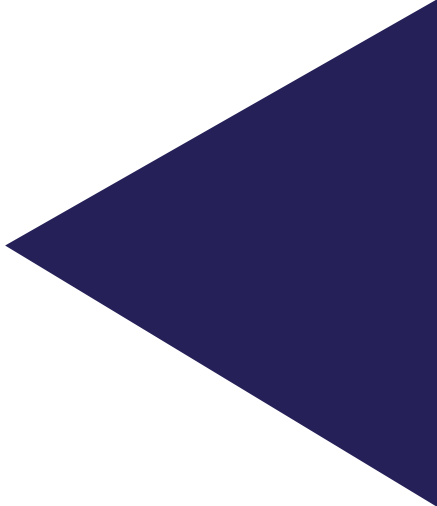
Transports et entreposage	15
.	.
.	.
.	.
.	.
.	.

RÉPARTITION



Données SIRENE janvier 2019





ZONES MIXTES

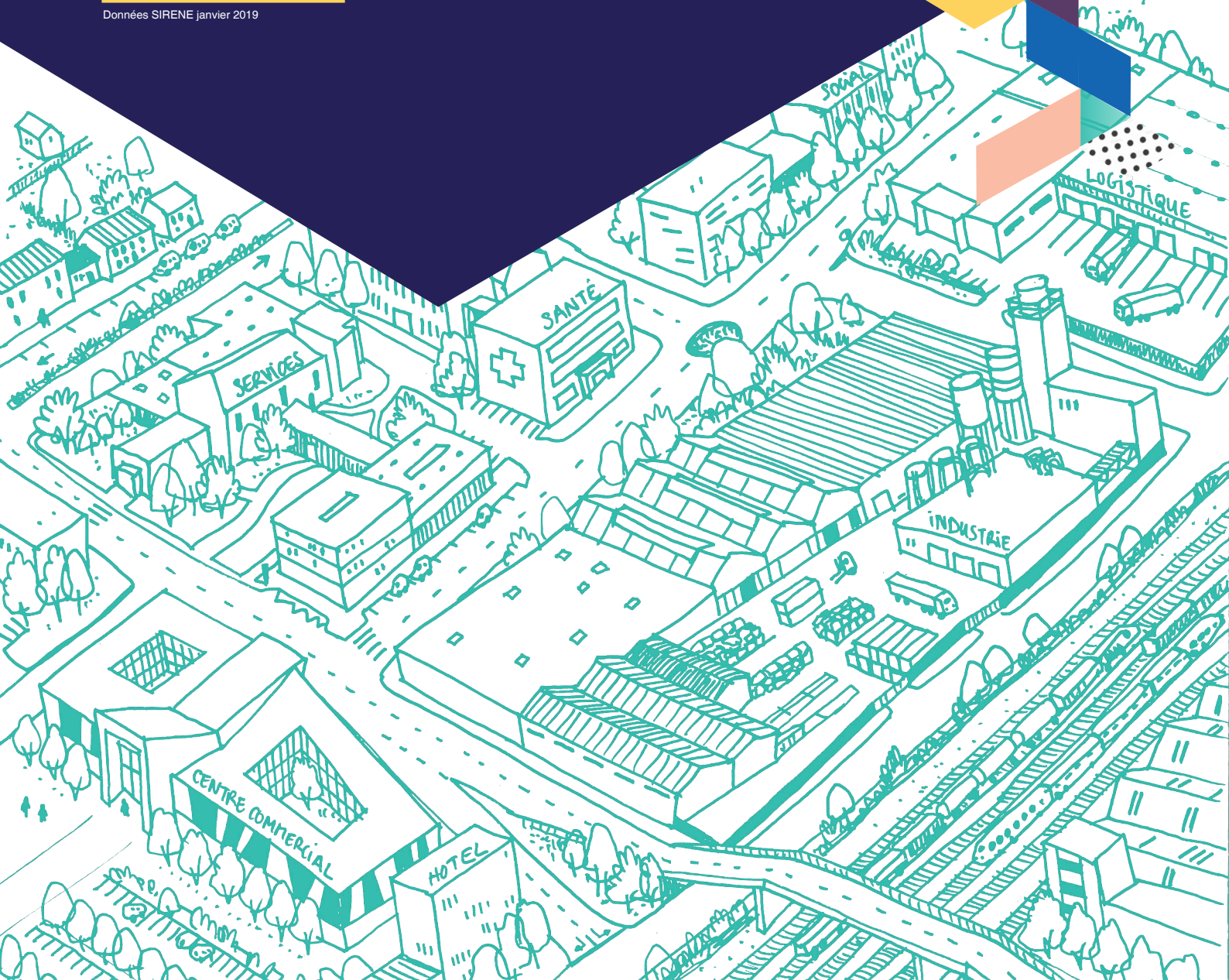
TOTAL CHIFFRES CLÉS

11 hectares
(superficie des za)

16 établissements
employeurs

145 emplois

Données SIRENE janvier 2019



LOCALISATION DE LA ZONE D'ACTIVITÉS



CHIFFRES CLÉS

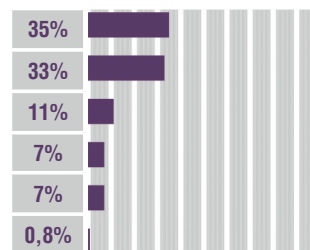


Données SIRENE janvier 2019

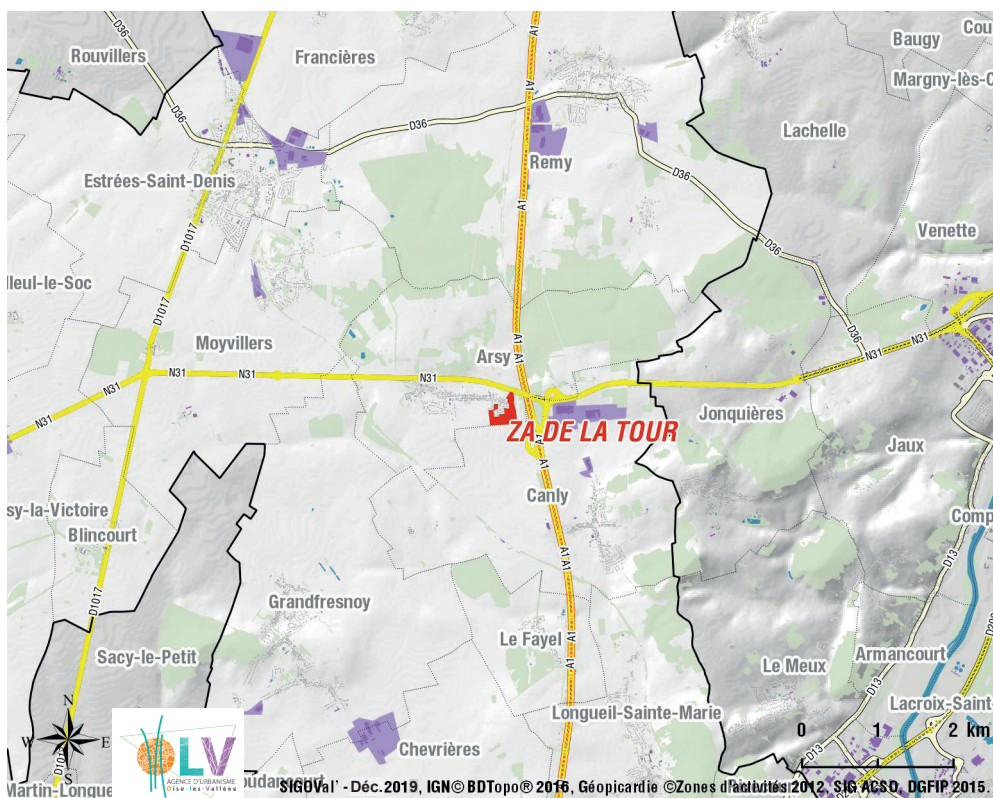
TYPE D'ACTIVITÉ et NOMBRE d'emplois sur la zone

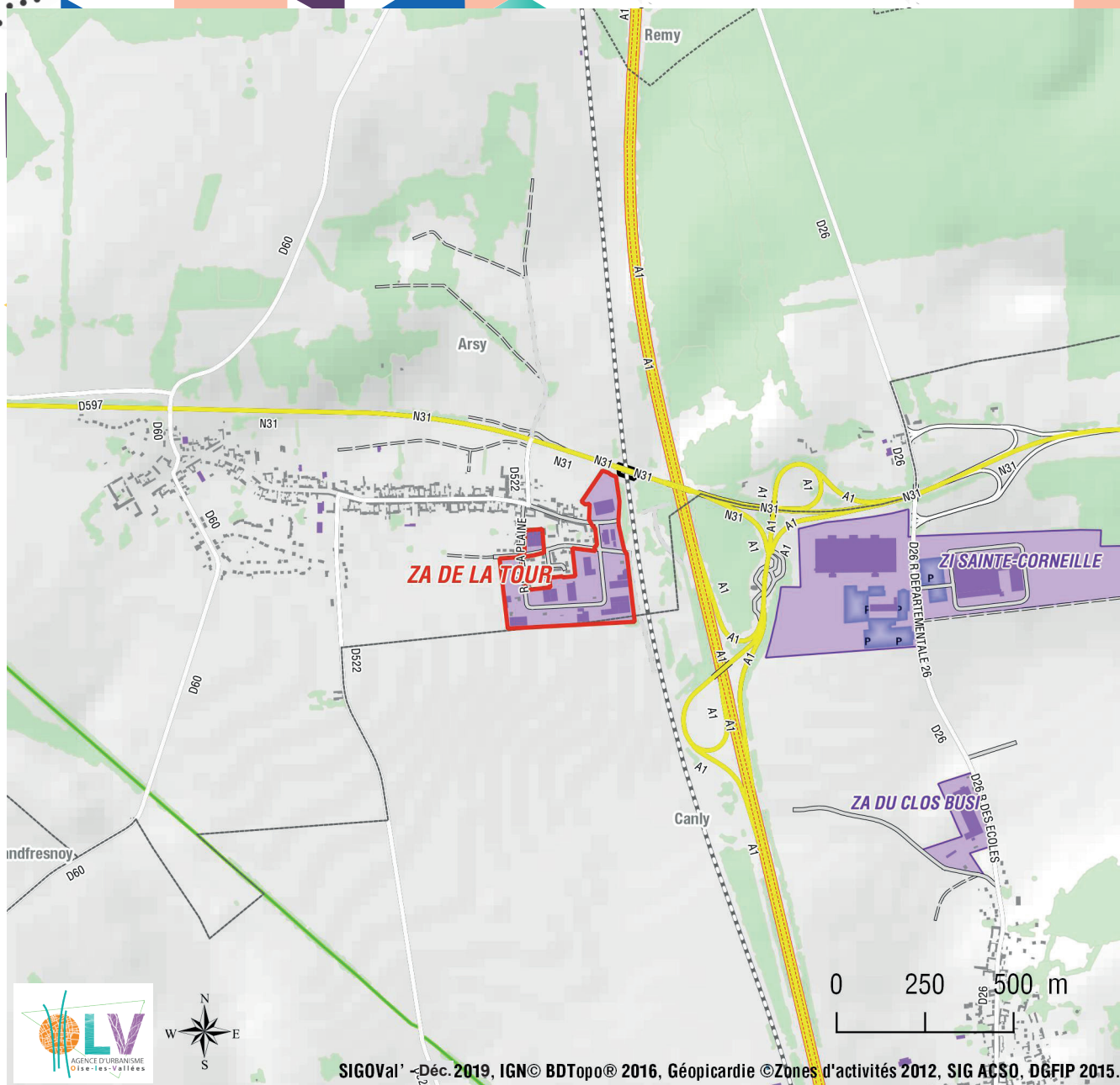
Construction	42
Transports et entreposage	39
Commerce de gros	13
Commerce de détail	8
Industrie	8
Autre	10

RÉPARTITION



Données SIRENE janvier 2019





SIGOVal' - Déc. 2019, IGN© BDTopo® 2016, Géopicardie ©Zones d'activités 2012, SIG ACSO, DGFIP 2015.

PRINCIPAUX ÉTABLISSEMENTS

Nom de l'entreprise	Activité	Tranche d'effectif
SARL ROAD EXPRESS	Messagerie, fret express	20 à 49 salariés
TECHNI-ISOL NORD	Travaux d'isolation	20 à 49 salariés
CRH TP DISTRIBUTION	Commerce de gros de bois et de matériaux de construction	6 à 9 salariés
CAFES JEAN PIERRE TAINÉ	Transformation du thé et du café	6 à 9 salariés
AGRI SANTERRE	Autres commerces de détail spécialisés divers	6 à 9 salariés
MENUIBAT	Travaux de menuiserie bois et PVC	6 à 9 salariés
ACOLEVA TLM	Transports routiers de fret interurbains	3 à 5 salariés
DESSEAUX SARL	Activités des sièges sociaux	3 à 5 salariés
ETABLISSEMENTS BLANCARD	Commerce de gros (commerce interentreprises) de matériel agricole	3 à 5 salariés
P T M AUTO CARAMBOLAGE	Commerce de détail d'équipements automobiles	3 à 5 salariés
ARSY LAVAGE PL	Autres activités de nettoyage n.c.a.	1 ou 2 salariés
GIRAVERT	.	.
.	.	.
.	.	.

Données SIRENE janvier 2019

ATLAS des zones d'activités du territoire de l'Agence d'urbanisme Oise-les-Vallées
Estrées-Saint-Denis / Site d'APPIA Oise

LOCALISATION DE LA ZONE D'ACTIVITÉS



CHIFFRES CLÉS

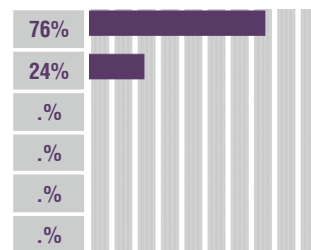


Données SIRENE janvier 2019

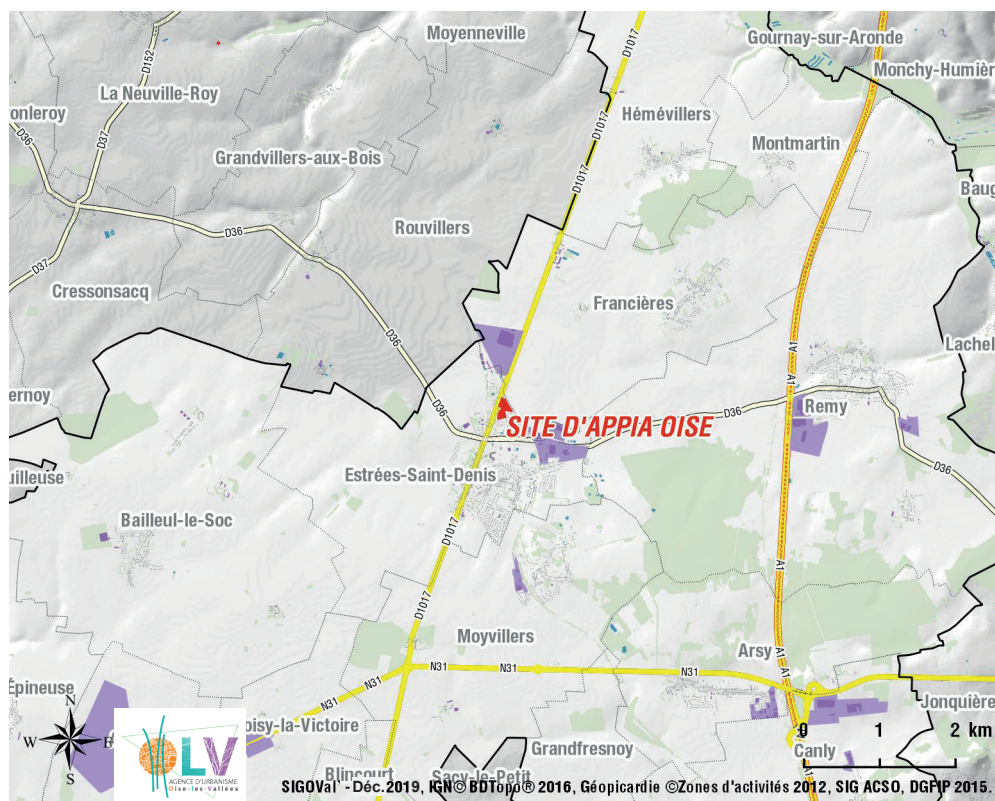
TYPE D'ACTIVITÉ et NOMBRE d'emplois sur la zone

Activités spécialisées, scientifiques et techniques	19
Autre	6
.	.
.	.
.	.
.	.

RÉPARTITION



Données SIRENE janvier 2019



SIGOVal - Déc. 2019, IGN © BD Topo © 2016, Géopicardie © Zones d'activités 2012, SIG ACSO, DGFIP 2015.

**ATLAS des zones d'activités du territoire
de l'Agence d'urbanisme Oise-les-Vallées**



AGENCE D'URBANISME
ET DE DÉVELOPPEMENT
DES VALLÉES DE L'OISE
13, Allée de la Faïencerie 60100 CREIL
Tél. 03 44 28 58 58 - Fax. 03 44 28 58 60
www.oiselavallee.org

Directrice de la publication :
Pascalle POUPINOT
Rédaction : Thomas WERQUIN
Données & Cartographie : Célia OULD SAID
Réalisation : Virginie MAUBOUSSIN
Crédit photos (hors crédits spécifiques) :
© Oise-les-Vallées
Décembre 2019