

EDITION  
2019



# ATLAS

## des zones d'activités

du territoire de l'Agence d'urbanisme Oise-les-Vallées

..... Décembre 2019

LE TERRITOIRE DE LA  
COMMUNAUTÉ DE COMMUNES  
DES PAYS D'OISE & D'HALATTE

.....

CCPOH







## INTRODUCTION

Cet atlas fait parti du recensement de toutes les zones d'activités du territoire de l'Agence d'Urbanisme Oise-les-Vallées, c'est-à-dire les zones qui sont spécifiquement dédiées à l'accueil d'entreprises et ceci quel qu'en soit le type, l'activité et la taille.

Il est bien entendu que ces zones n'ont pas le monopole de l'économie sur le territoire. En effet, de très nombreuses entreprises sont éparpillées dans les villes et les villages, notamment dans le secteur tertiaire.

Néanmoins, ces zones d'activités sont capables d'accueillir de nombreuses entreprises, et en particulier celles industrielles et logistiques, qui ne pourraient pas s'installer en ville à cause des contraintes qui leur sont associées : besoin de larges parcelles, flux de camions, nuisances sonores, pollution, etc. Ainsi, l'attractivité économique d'un territoire passe par la disponibilité de ce foncier précieux et incite donc à sa rationalisation et à sa valorisation.

La question de la reconversion des anciens sites industriels en friches occupe également une place centrale dans l'ensemble du département de l'Oise et en particulier la vallée de l'Oise où l'industrie a été développée depuis le XIX<sup>ème</sup> siècle. Si ces sites constituent souvent un potentiel fabuleux du fait de leur grande taille et de leur localisation souvent très favorable, leur mobilisation n'est pas aisée car elle implique au préalable d'importants investissements en matière de dépollution et de nettoyage des sites.

Ensuite, la question de la rationalisation des sites existants constitue une autre problématique essentielle. En effet, certaines zones d'activités ne sont que partiellement occupées et souvent, de nombreuses parcelles sont vacantes ou occupées par du stockage peu valorisant.

Ainsi, pour les friches comme pour les zones sous-occupées, la question de la reconquête se pose avec trois objectifs : (1) créer du foncier pour accueillir plus d'entreprises en densifiant ou simplement en occupant les sites abandonnés, (2) améliorer l'accessibilité (voirie, numérique, transport collectif ou modes doux) et la qualité paysagère de ces zones, (3) diminuer la consommation d'énergie voire augmenter la production d'énergie renouvelable in situ, pour faire entrer ces zones dans la troisième révolution industrielle et, à nouveau, optimiser le foncier.

C'est donc l'importance stratégique de ces zones pour le développement et l'attractivité économique du territoire, d'une part, et le manque de valorisation de nombreuses zones pour des raisons variées (qualité paysagère à améliorer, nombreuses parcelles en friche et donc inoccupées, etc.), d'autre part, qui a rendu nécessaire une réflexion globale les concernant passant par une phase de diagnostic qui s'est concrétisée par la réalisation de cet atlas des zones d'activités.

L'exercice complet de la compétence « développement économique » au sein des EPCI accompagnés par la Région nécessite en effet de bien connaître les limites des zones d'activités, les types d'activités qui y sont exercées et le nombre d'emplois présents dans chaque zone.



## ORGANISATION DE L'ATLAS

---

L'Atlas présente des fiches intégrant une ou plusieurs zones d'activités adjacentes.

Chaque zone comprend les informations suivantes :

- sa localisation permettant à chacun de bien cerner sa proximité avec l'Ile-de-France, Roissy, ou les grands axes de communication de l'Oise ;
- la cartographie de la zone intégrant les axes de circulation, le bâti et les alentours ;
- les grandes données : superficie, nombre d'emplois total et nombre d'établissements ;
- les données détaillées de l'emploi par grand secteur d'activité ;
- les principaux établissements présents sur la zone avec les tranches d'effectifs à la date de référence.

## TYPLOGIE DES ACTIVITÉS ÉCONOMIQUES

---

Au total, cet atlas distribue les entreprises recensées en 14 secteurs d'activités différents, additionné d'un groupe « autres » dans lequel nous avons intégré les activités qui sont marginales dans les zones d'activités. Ces secteurs sont les suivants :

- Activités de services administratifs et de soutien
- Activités financières, d'assurance et d'immobilier
- Activités spécialisées, scientifiques et techniques
- Autre Services à la personne
- Commerce de détail
- Commerce de gros
- Commerce et réparation automobile
- Eau, déchets, électricité, gaz
- Hébergement
- Industrie
- Information et communication
- Restauration
- Santé et social
- Transports et entreposage

Il est bien évident que selon les zones d'activités, certains secteurs sont plus représentés, tandis que d'autres peuvent être absents. Par ailleurs, si certaines zones comptent plusieurs centaines d'établissements, d'autres n'en comptent que quelques-unes, voire une seule.

Cet atlas propose pour chaque zone l'emploi dans les 5 secteurs d'activités dominants, permettant de bien identifier le niveau de spécialisation de chaque zone.



## TYPOLOGIE DES ZONES D'ACTIVITÉS

---

Chaque zone présentée dans cet ouvrage a été classée selon l'activité dominante des entreprises qui y sont localisées. Le terme « dominante » est utilisé car la plupart des zones accueillent en réalité une grande diversité d'entreprises travaillant dans des secteurs très différents.

Chaque zone d'activités a été classée selon l'activité dominante, à savoir l'activité la plus représentée en nombre d'emplois.

Ce classement a fait apparaître cinq types de zones d'activités :

- **Les zones à dominante commerciale** principalement dédiées au « commerce de détail » et au « commerce et réparation de véhicule ».
- **Les zones à dominante industrielle** principalement dédiées à la « production manufacturière », « la construction » et les activités liées à l'eau, l'électricité, le gaz et les déchets.
- **Les zones à dominante logistique** principalement dédiées aux activités de « transports et entreposage ».
- **Les zones à dominante tertiaire** principalement dédiées aux « activités spécialisées scientifiques et techniques », aux entreprises des secteurs « information et communication », « santé et social » ou encore « activité de services administratifs et de soutiens ».
- **Les zones mixtes** qui accueillent plusieurs types d'activités sans dominante particulière.

Concernant l'artisanat, il est présent dans chacune de ces zones. Pour rappel, l'artisanat regroupe les entreprises de moins de 10 salariés dans les secteurs du bâtiment, des services, alimentation et de la production.



## LE POINT SUR ...

### LES SERVICES PRÉSENTS SUR LA ZONE

Les zones d'activités accueillent des entreprises qui ont des besoins en termes de services (comptabilité, gardiennage, etc.) et dont les salariés ont également des besoins (garderie, restauration et autres services à la personne).

Concernant les **services à la personne**, les catégories « commerce de détail », « restauration » et « services à la personne » donnent une image fidèle de leur présence. Concernant les crèches, le fichier SIRENE en recense deux, la première dans la Zone de Vaux à Creil et la seconde dans le Parc d'activité des Marches de l'Oise à Montataire. Cela ne signifie pas que les autres zones n'en bénéficient pas, mais qu'elles sont peut-être internalisées à des entreprises et n'apparaissent donc pas comme des entités juridiques identifiables par SIRENE, ou simplement localisées hors zone.

Concernant les **services aux entreprises**, l'Insee « ne définit pas explicitement les services (principalement) rendus aux entreprises, mais ces activités correspondent globalement aux sections M (activités scientifiques et techniques) et N (services administratifs et de soutien) de cette nomenclature ».

Ces services comprennent :

- pour la section M : les activités juridiques, comptables, de gestion, d'architecture, d'ingénierie, de contrôle et d'analyses techniques; la recherche-développement scientifique ; les autres activités scientifiques et techniques (publicité et études de marché, activités vétérinaires, autres activités spécialisées - design, photographie, traduction et interprétation).
- pour la section N : activités de location et location-bail ; activités liées à l'emploi ; agences de voyages, voyagistes, services de réservation et activités connexes ; enquêtes et sécurité ; services relatifs aux bâtiments et aménagement paysager ; activités administratives et autres activités de soutien (dont les centres d'appel, l'organisation de salons professionnels et congrès...).

Cette classification est intéressante car elle permet de détailler le type d'entreprises présentes sur le territoire. Néanmoins, elle ne nous permet pas de connaître dans quelle mesure les services offerts sont à destination des entreprises de la zone ou non.



## SOURCES

---

La réalisation de cet atlas a nécessité un important travail d'exploitation de bases de données et de cartographie dont l'objectif était de pouvoir positionner sur une même carte le contexte urbain, le bâti, les axes de transport et les entreprises.

## BASE DE DONNÉES

---

Une analyse détaillée du **fichier des entreprises SIRENE**, qui recense les entreprises et leurs établissements, indique leur adresse, leur activité selon la nomenclature d'activité française (NAF), a été effectué.

Un important travail de géolocalisation des entreprises a ensuite été effectué sur la base d'orthophotos et d'exploration par navigation virtuelle (photos géolocalisées, Google Street View) permettant ainsi de situer chaque entreprise sur les cartes.

Il est important de souligner d'une part que les données concernant l'emploi indiquées dans cet atlas constituent des estimations basées sur les informations disponibles dans ce fichier, d'autre part que le fichier peut contenir des erreurs d'adressage ou de déclaration.

## CARTOGRAPHIE

---

Concernant les **cartes proposées**, plusieurs éléments doivent être précisés. D'abord, Les représentations cartographiques sont au 1/100 000 et 1/14 000 pour disposer des échelles les plus pertinentes. Les cartes présentées pour chaque zone d'activités sont à la même échelle, facilitant ainsi la comparaison des occupations spatiales. Ensuite, la délimitation des zones d'activités et leur identification nominative ont été fixées à partir du standard du GéoPicardie (2011-2014) qui définit l'emboîtement des différentes échelles des établissements, du phasage foncier, des sites et pôles. Cette délimitation est appelée à évoluer en fonction des mises à jour des données collectées auprès des services compétents. Ce travail de cartographie doit encore être enrichi afin d'identifier pour chaque zone les terrains disponibles.





## SYNTHÈSE CHIFFRÉE

# L'EMPLOI CUMULÉ DANS L'ENSEMBLE DES ZONES D'ACTIVITÉS DE LA CCPOH

Sur les 13 zones d'activités identifiées sur le territoire, on compte près de 4 200 emplois.

### TOTAL GÉNÉRAL

Type d'activité	Nombre d'emplois	Répartition
Industrie	1132	27%
Activités spécialisées, scientifiques et techniques	871	21%
Transports et entreposage	534	13%
Commerce de gros	396	9%
Commerce de détail	389	9%
Construction	351	8%
Activités de services administratifs et de soutien	118	3%
Santé et social	164	4%
Eau, déchets, électricité, gaz	82	2%
Restauration	51	1%
Commerce et réparation automobile	50	1%
Autre service à la personne	16	0%
Information et communication	8	0%
Hébergement	4	0%
Activités financières, d'assurance et d'immobilier	4	0%
Autre	3	0%

**Total général** 4 173 100 %

Données SIRENE janvier 2019

Part de l'emploi total localisé dans les zones d'activités du territoire

**4 173 / 8 544 emplois total** 49 %

Données INSEE RP 2016

### CHIFFRES CLÉS CCPOH

**390** hectares  
(superficie de la za)

**141** établissements  
employeurs

**4 173** emplois

Données SIRENE janvier 2019

Remarque: le pourcentage de la part de l'emploi total localisé dans les zones d'activités du territoire a été calculé à partir de deux bases de données différentes: SIRENE et RP, et avec deux années différentes.

## LISTE DES ZONES D'ACTIVITÉS DANS LA CCPOH

---

### ZONES À DOMINANTE COMMERCIALE

PONT-SAINT-MAXENCE / Val d'Halatte

### ZONES À DOMINANTE INDUSTRIELLE

BRENOUILLE ET PONT-SAINT-MAXENCE / Zone industrielle de Pont-Brenouille  
PONPOINT / Zone d'activités de Moru-Ponpoint  
RIEUX / Quai de l'Oise  
BRENOUILLE / Zone d'activités Alkern  
PONT-SAINT-MAXENCE / Site d'activités de l'Evêché  
SAINT-MARTIN-LONGUEAU / Site d'activités de Camfil  
VERNEUIL-EN-HALATTE / Zone industrielle Bufosse

### ZONES À DOMINANTE TERTIAIRE

CREIL & VERNEUIL-EN-HALATTE / Parc Alata  
VILLENEUVE SUR VERBERIE / Site d'activités de Villeneuve

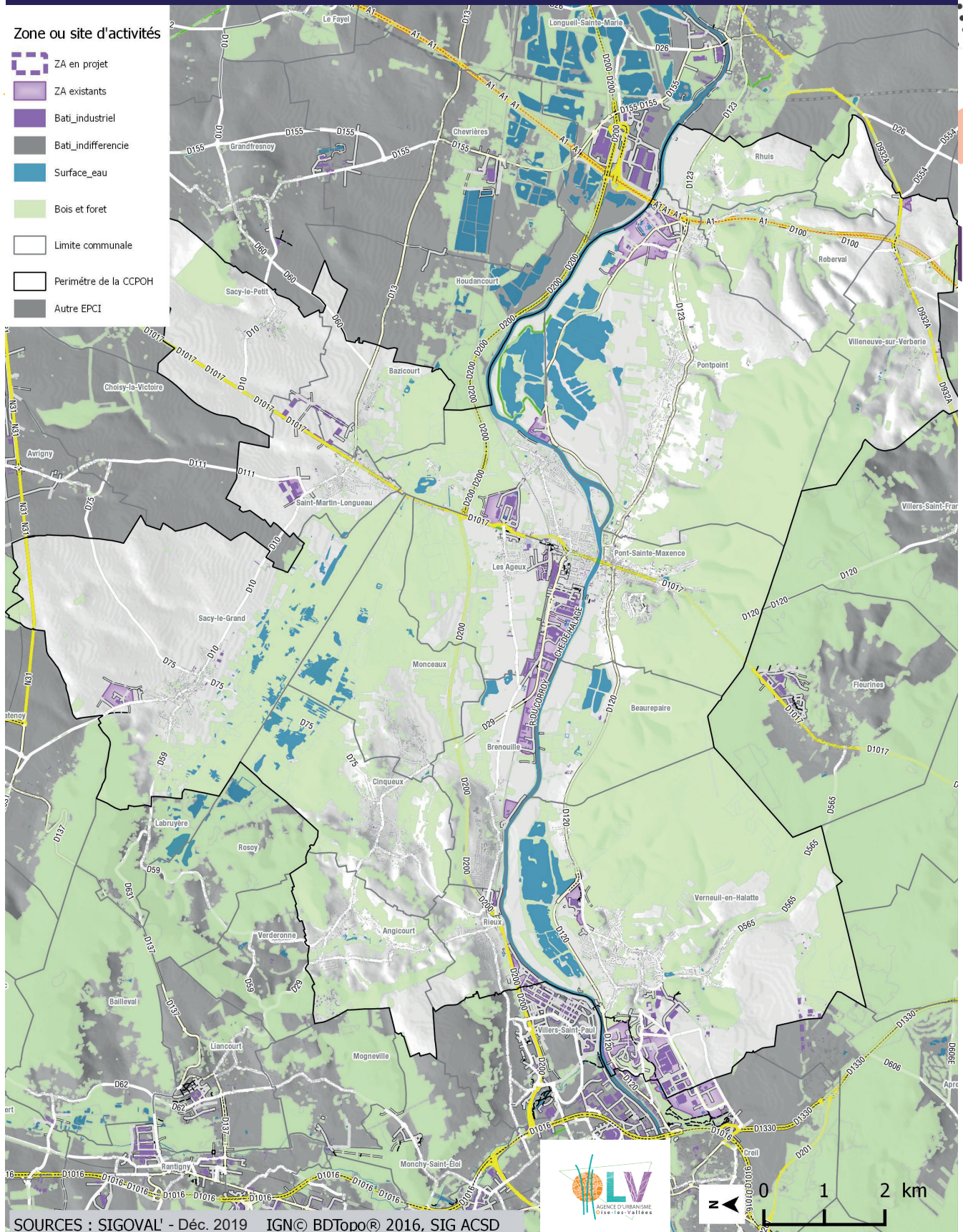
### ZONES MIXTES

SACY-LE-GRAND / Zone d'activités des Cornouillers  
RIEUX / Zone d'activités de Champtraine  
VERNEUIL-EN-HALATTE / Zone d'activités de Vaux

# CARTE DES ZONES D'ACTIVITÉS DANS LA COMMUNAUTÉ DE COMMUNES DES PAYS D'OISE & D'HALATTE

## Zone ou site d'activités

-  ZA en projet
-  ZA existants
-  Bati\_industriel
-  Bati\_indifférencie
-  Surface\_eau
-  Bois et forêt
-  Limite communale
-  Périmètre de la CCPOH
-  Autre EPCI

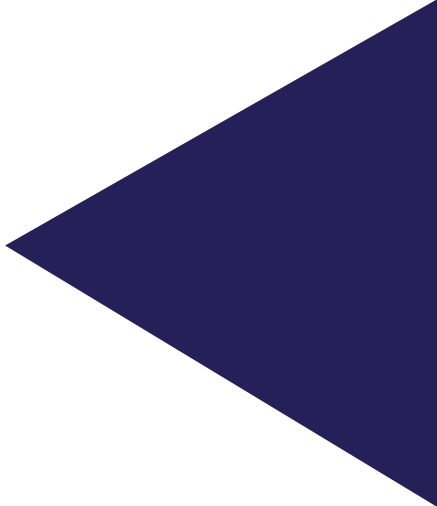


SOURCES : SIGOVAL' - Déc. 2019 IGN© BDTopo® 2016, SIG ACSD





**LES FICHES DES ZONES D'ACTIVITÉS  
PAR TYPOLOGIE**



# ZONES À DOMINANTE COMMERCIALE

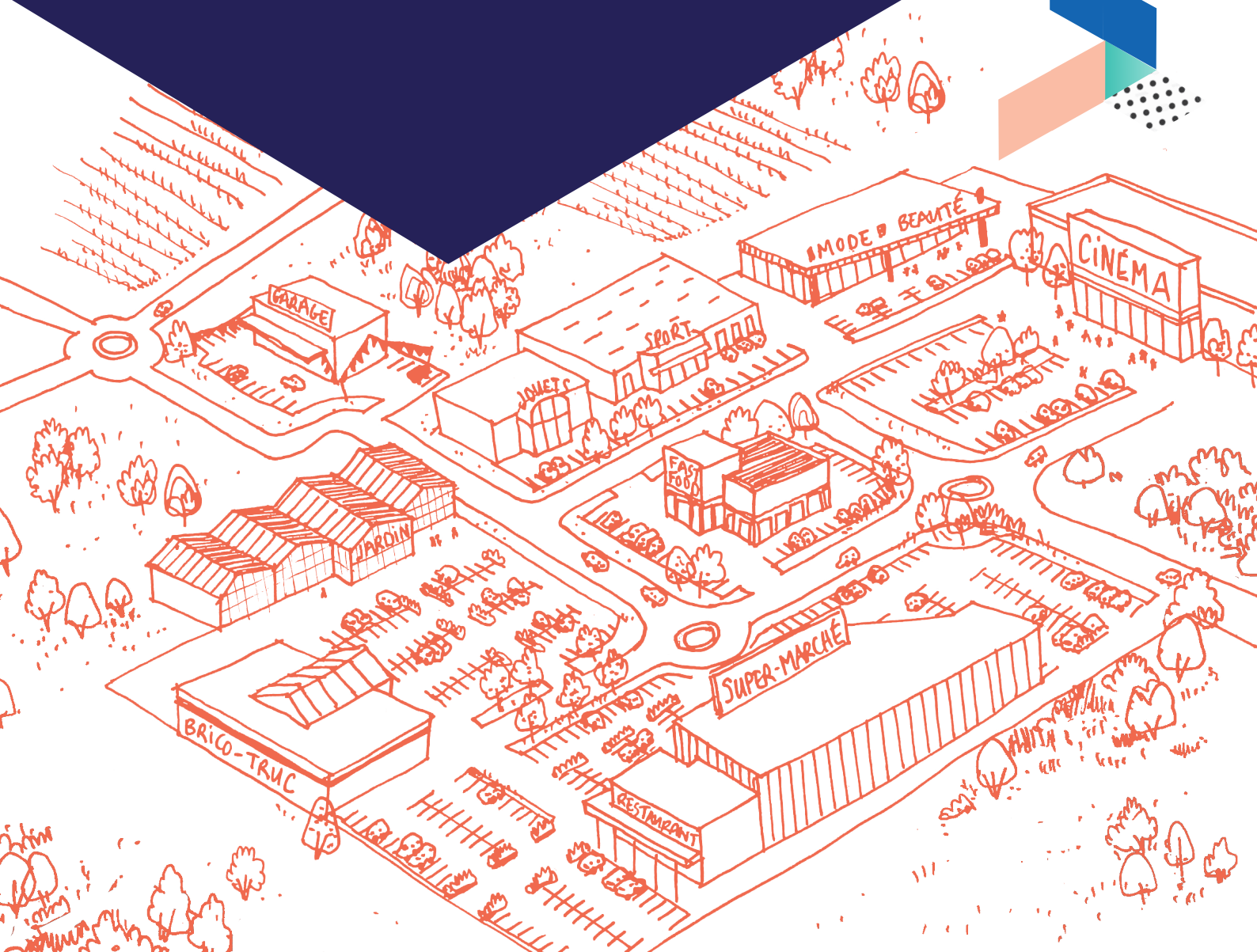
## TOTAL CHIFFRES CLÉS

**31** hectares  
(superficie de la za)

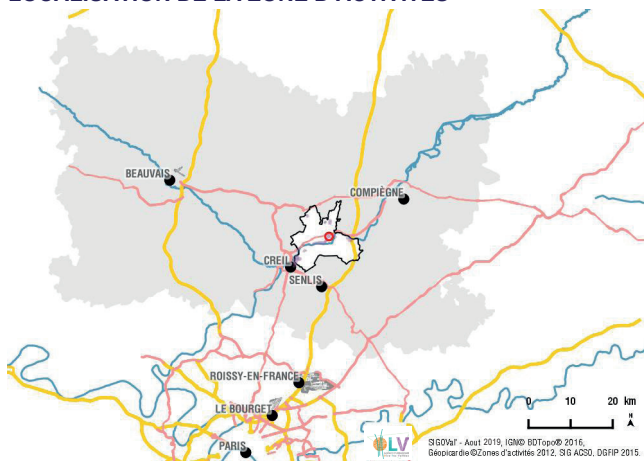
**16** établissements  
employeurs

**367** emplois

Données SIRENE janvier 2019



LOCALISATION DE LA ZONE D'ACTIVITÉS



CHIFFRES CLÉS

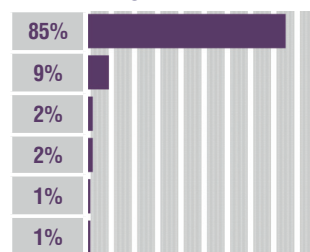


Données SIRENE janvier 2019

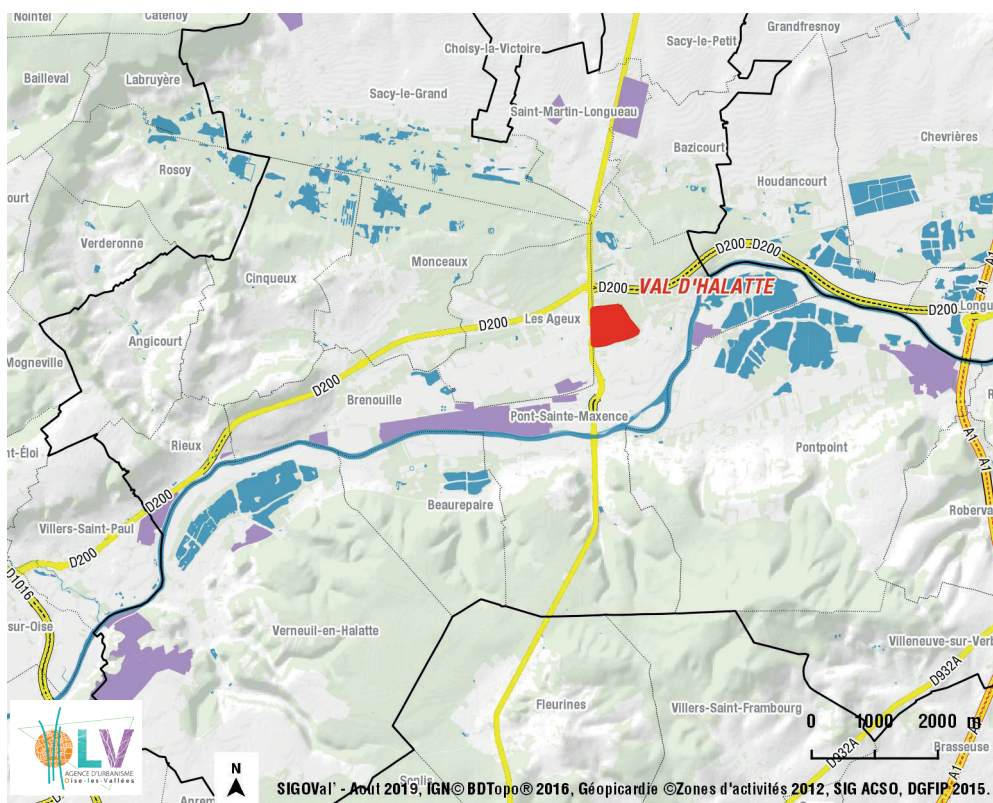
TYPE D'ACTIVITÉ et NOMBRE d'emplois sur la zone

Commerce de détail	309
Restauration	34
Autre services à la personne	8
Commerce et réparation automobile	8
Activités de services administratifs et de soutien	4
Autre	4

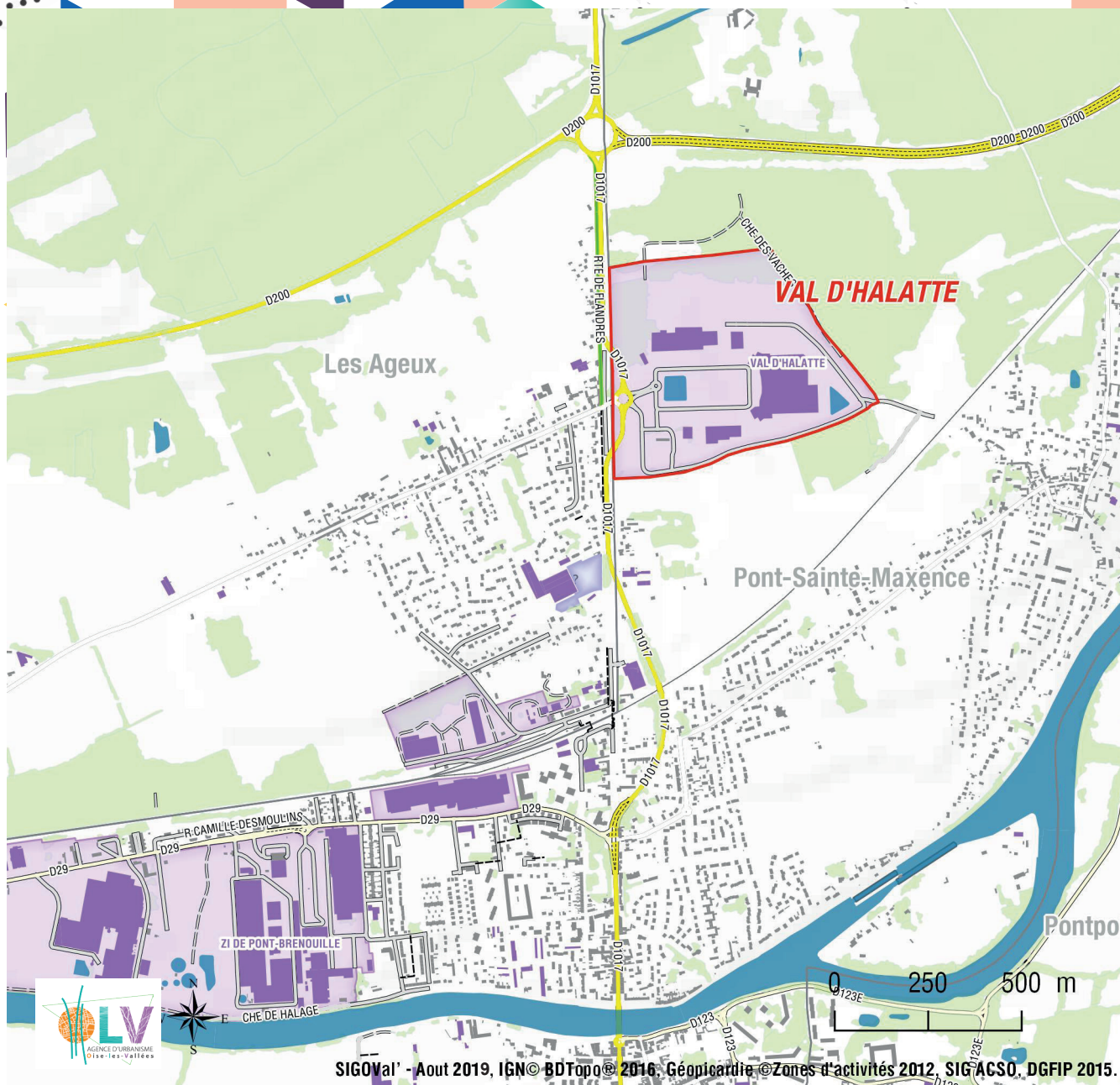
RÉPARTITION



Données SIRENE janvier 2019





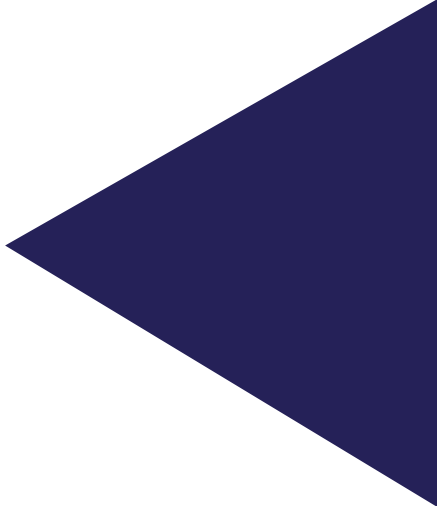


SIGOVal' - Aout 2019, IGN© BDTopo© 2016, Géoparcadie© Zones d'activités 2012, SIGACSO, DGFIP 2015.

### PRINCIPAUX ÉTABLISSEMENTS

Nom de l'entreprise	Activité	Tranche d'effectif
CENTRE E. LECLERC	Hypermarchés	200 à 249 salariés
THIBALIS	Restauration de type rapide	20 à 49 salariés
BRICO LECLERC	Com. détail de quincaillerie, peintures et verres	20 à 49 salariés
SET SPORT	Com. de détail d'articles de sport	10 à 19 salariés
ROSE AUTOS	Entretien et réparation de véhicules automobiles légers	6 à 9 salariés
CELTAT	Commerce de détail d'habillement en magasin spécialisé	6 à 9 salariés
UHPS PONT	Com. détail de parfumerie & produits de beauté	6 à 9 salariés
PARA PONT	Com. détail de parfumerie & produits de beauté	6 à 9 salariés
PHILAPONT	Com. de détail de textiles en magasin spécialisé	3 à 5 salariés
OPTIQUE GALAR	Commerces de détail d'optique	3 à 5 salariés
SODIMAX EVASION	Activités des agences de voyage	3 à 5 salariés
DISTRI CENTER	Blanchisserie-teinturerie de détail	3 à 5 salariés
MB SARL	Coiffure	3 à 5 salariés
FAVIS	Com. détail d'articles horlogerie & bijouterie	3 à 5 salariés
SHOPAMAT	Commerce d'alimentation générale	1 à 2 salariés

Données SIRENE janvier 2019



# ZONES À DOMINANTE INDUSTRIELLE

## TOTAL CHIFFRES CLÉS

**211** hectares  
(superficie de la za)

**90** établissements  
employeurs

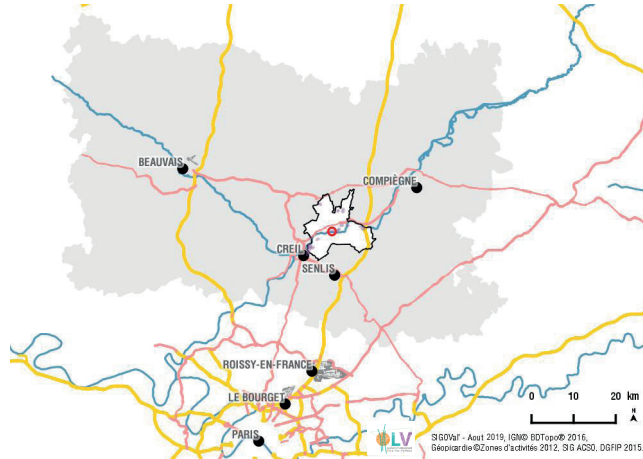
**1 756** emplois

Données SIRENE janvier 2019



**ATLAS des zones d'activités du territoire de l'Agence d'urbanisme Oise-les-Vallées  
Brenouille et Pont-Sainte-Maxence /  
Zone industrielle de Pont-Brenouille**

**LOCALISATION DE LA ZONE D'ACTIVITÉS**



**CHIFFRES CLÉS**

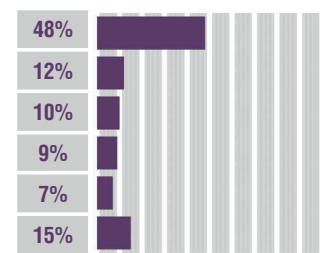


Données SIRENE janvier 2019

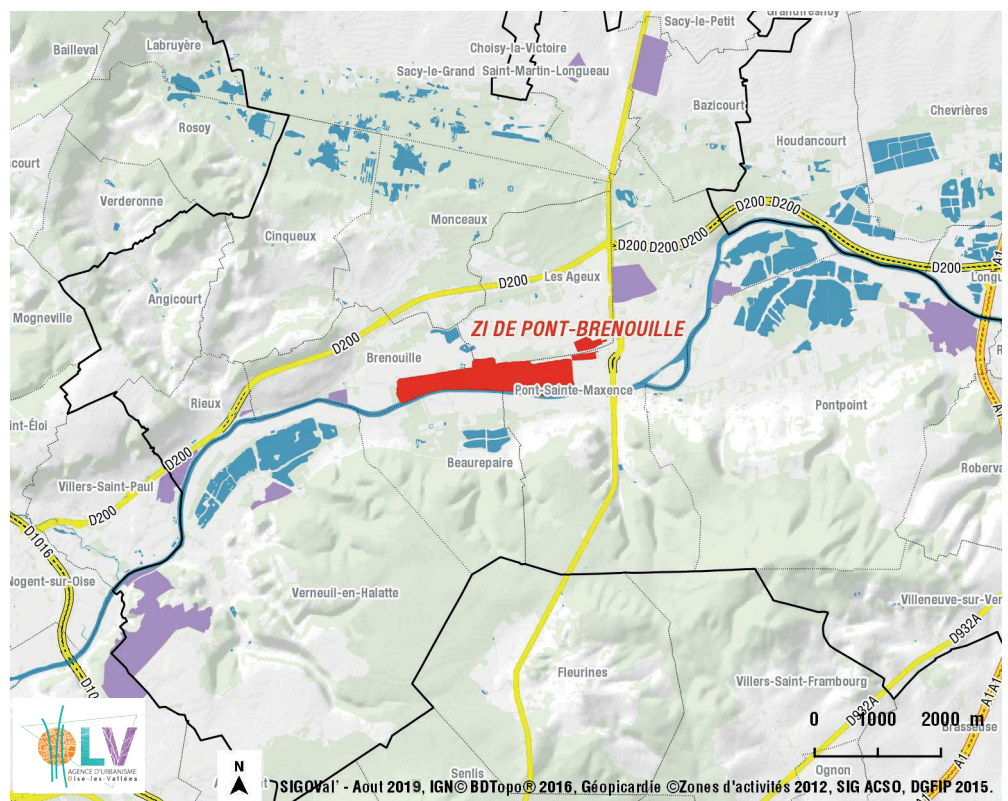
**TYPE D'ACTIVITÉ et NOMBRE d'emplois sur la zone**

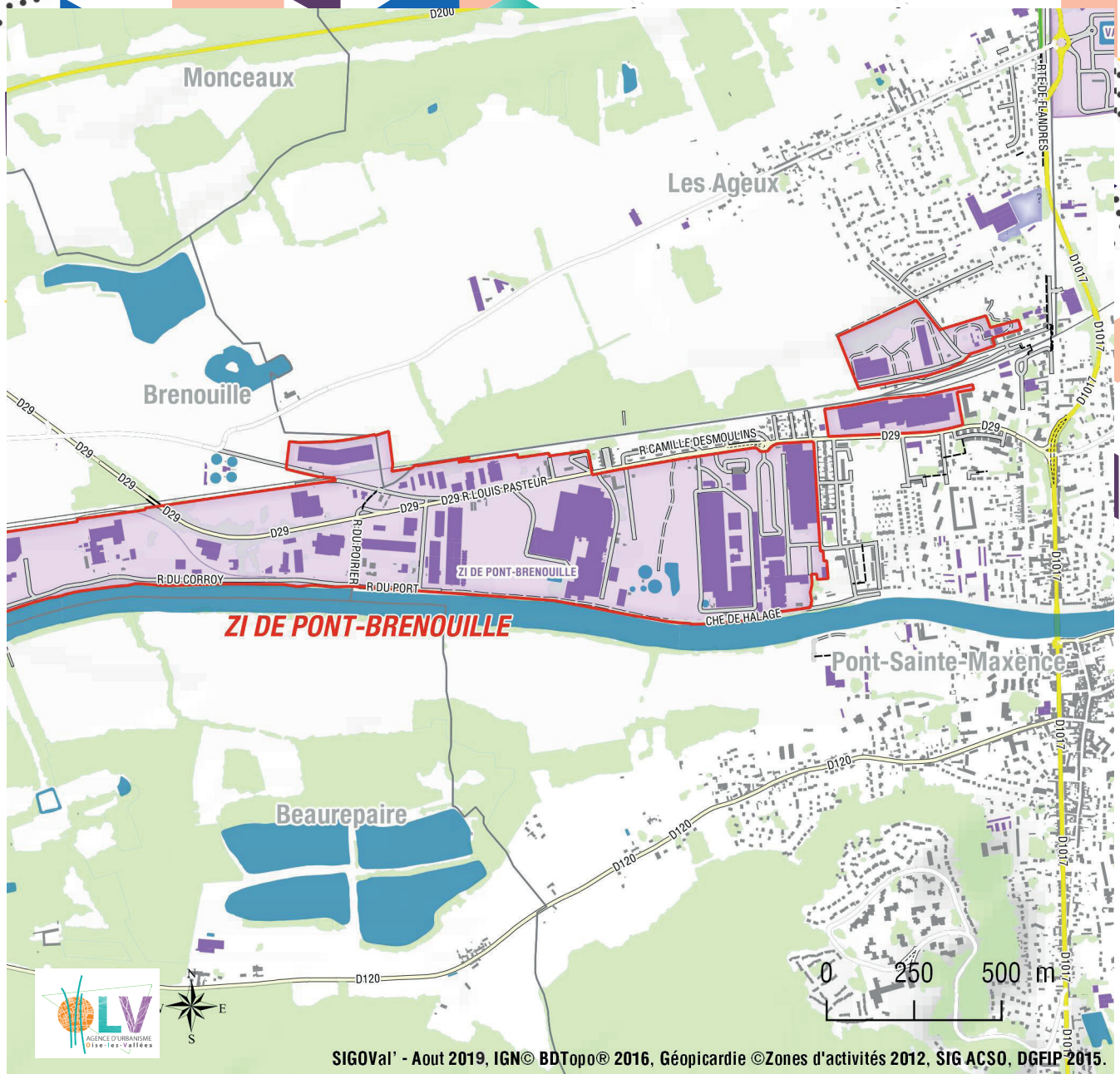
Industrie	398
Activités de services administratifs et de soutien	104
Eau, déchets, électricité, gaz	82
Commerce de détail	72
Construction	59
Autre	122

**RÉPARTITION**



Données SIRENE janvier 2019



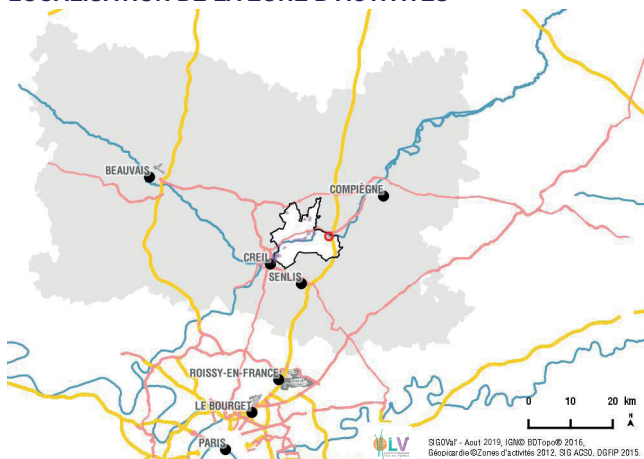


### PRINCIPAUX ÉTABLISSEMENTS

Nom de l'entreprise	Activité	Tranche d'effectif
INITIAL	Location de biens personnels et domestiques	50 à 99 salariés
LBD MAISON	Fabrication d'articles de broserie	50 à 99 salariés
SAGA DECOR	Fabrication de verre creux	50 à 99 salariés
HUTTENES ALBERTUS FRANCE	Fabrication d'autres produits chimiques	20 à 49 salariés
ECOPLASTICS	Fabrication de matières plastiques de base	20 à 49 salariés
STEPHID	Fabrication de parfums et de produits pour la toilette	20 à 49 salariés
HUETTES ALBERTUS FRANCE	Fabrication d'autres produits chimiques n.c.a.	20 à 49 salariés
INTERMARCHÉ	Supermarchés	20 à 49 salariés
POISSON TERRASSEMENT	Travaux de construction spécialisés	20 à 49 salariés
PAPREC nord	Réparation de machines et équipements mécaniques	20 à 49 salariés
KEOLIS OISE	Transports routiers réguliers de voyageurs	20 à 49 salariés
AFFINERIE DE PONT SAINTE MAXENCE	Travaux de construction spécialisés	10 à 19 salariés
LIDL	Supermarchés	10 à 19 salariés
SURGET	Activités de conditionnement	10 à 19 salariés
TERBIS	Récupération de déchets triés	10 à 19 salariés

Données SIRENE janvier 2019

LOCALISATION DE LA ZONE D'ACTIVITÉS



CHIFFRES CLÉS

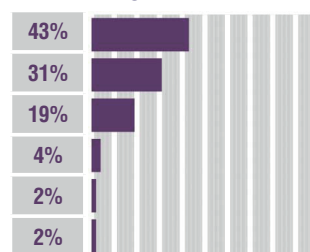


Données SIRENE janvier 2019

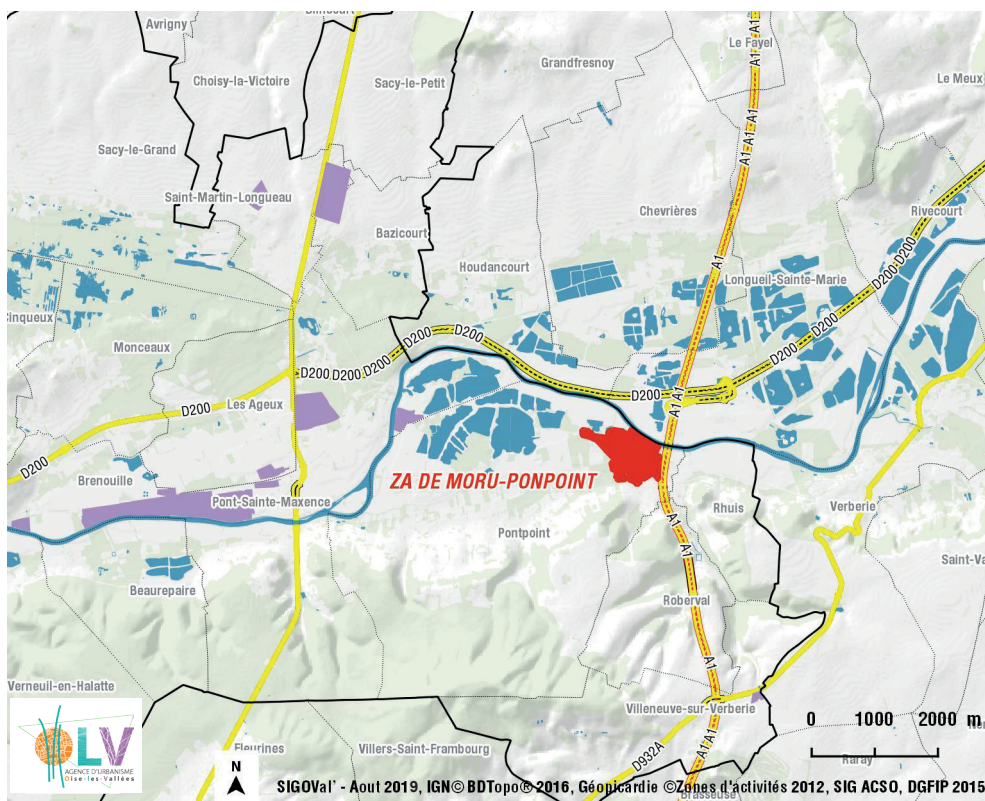
TYPE D'ACTIVITÉ et NOMBRE d'emplois sur la zone

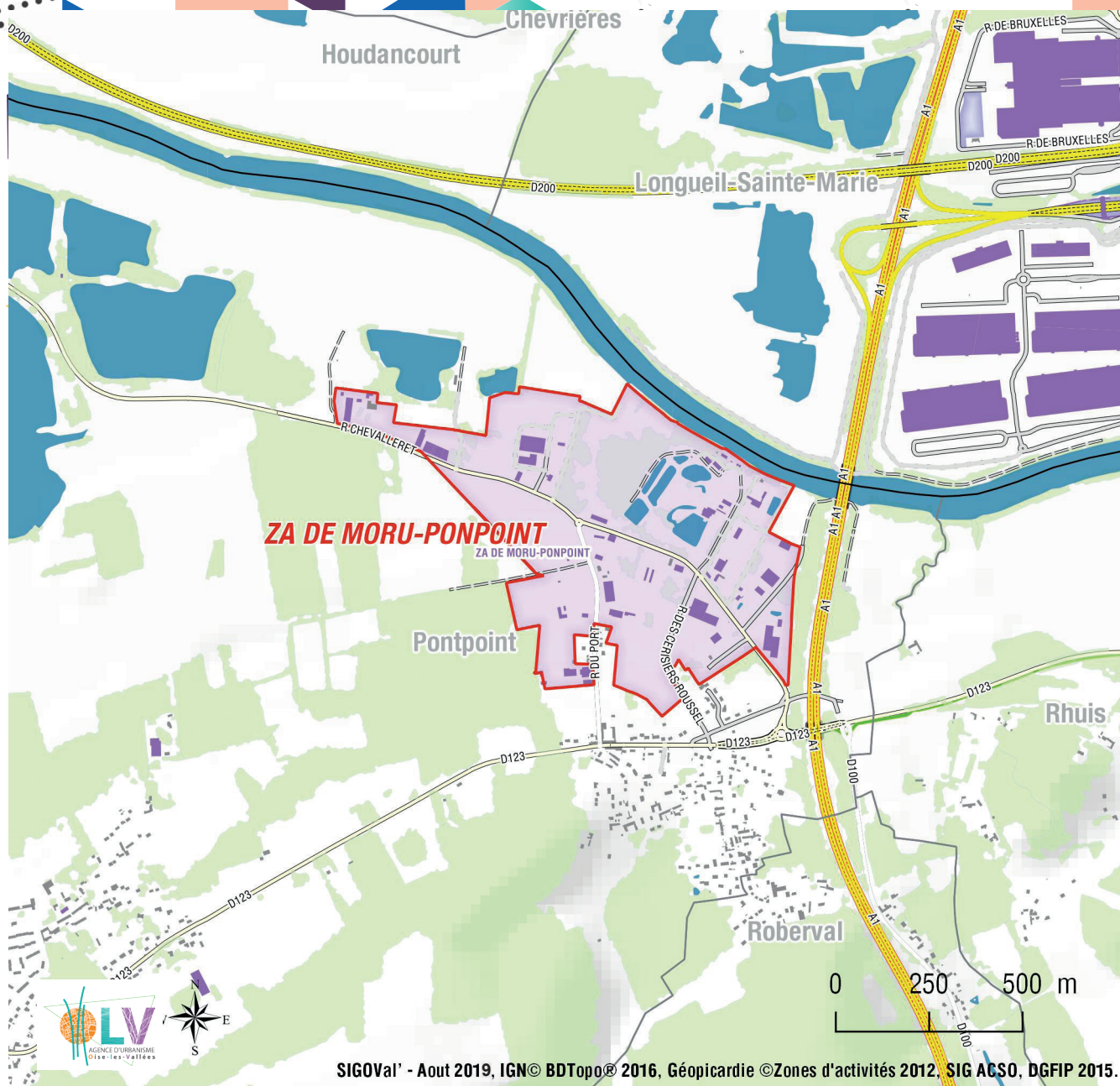
Industrie	78
Construction	57
Transport et entreposage	34
Commerce et réparation automobile	7
Commerce de gros	4
Activités financières, d'assurance et d'immobilier	3

RÉPARTITION



Données SIRENE janvier 2019



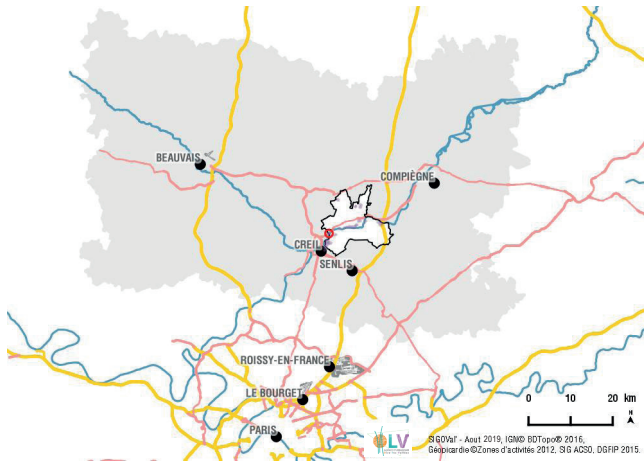


### PRINCIPAUX ÉTABLISSEMENTS

Nom de l'entreprise	Activité	Tranche d'effectif
ALKERN LEPAIRE	Fabrication d'éléments en béton pour la construction	20 à 49 salariés
SARL TRANSPORTS GERALD GASTON	Transports routiers de fret de proximité	20 à 49 salariés
VERDAD	Trav. de terrassement courants et travaux préparatoires	20 à 49 salariés
SASU CAUMONT	Travaux de couverture par éléments	10 à 19 salariés
SOC D EXPLOITATION DE SABLES ET MINERA	Exploit gravières & sablières, extraction argiles & kaolin	10 à 19 salariés
SERIB SAS	Réparation et installation de machines et d'équipements	10 à 19 salariés
IDF PLANCHERS	Fab. d'articles en fils métalliques, chaînes et ressorts	6 à 9 salariés
LAFARGEHOLCIM GRANULATS	Exploit gravières & sablières, extraction argiles & kaolin	6 à 9 salariés
GLOBAL TP	Commerce de gros de fournitures et équipements industriels	3 à 5 salariés
MENUISERIE FOUCAULT PERE ET FILS	Travaux de menuiserie bois et PVC	3 à 5 salariés
ENVIRONNEMENT V K B	Travaux de construction spécialisés	3 à 5 salariés
ATA AUTO	Activités des sociétés holding	1 à 2 salariés
PICARDIE AUTOMOBILE	Entretien et réparation de véhicules automobiles légers	1 à 2 salariés
MONSIEUR LAURENT PARROT	Entretien et réparation de véhicules automobiles légers	1 à 2 salariés
VINCENT DUFOURG DEVELOPPEMENT	Activités des sociétés holding	1 à 2 salariés

Données SIRENE janvier 2019

LOCALISATION DE LA ZONE D'ACTIVITÉS



CHIFFRES CLÉS

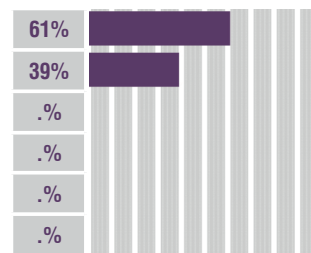


Données SIRENE janvier 2019

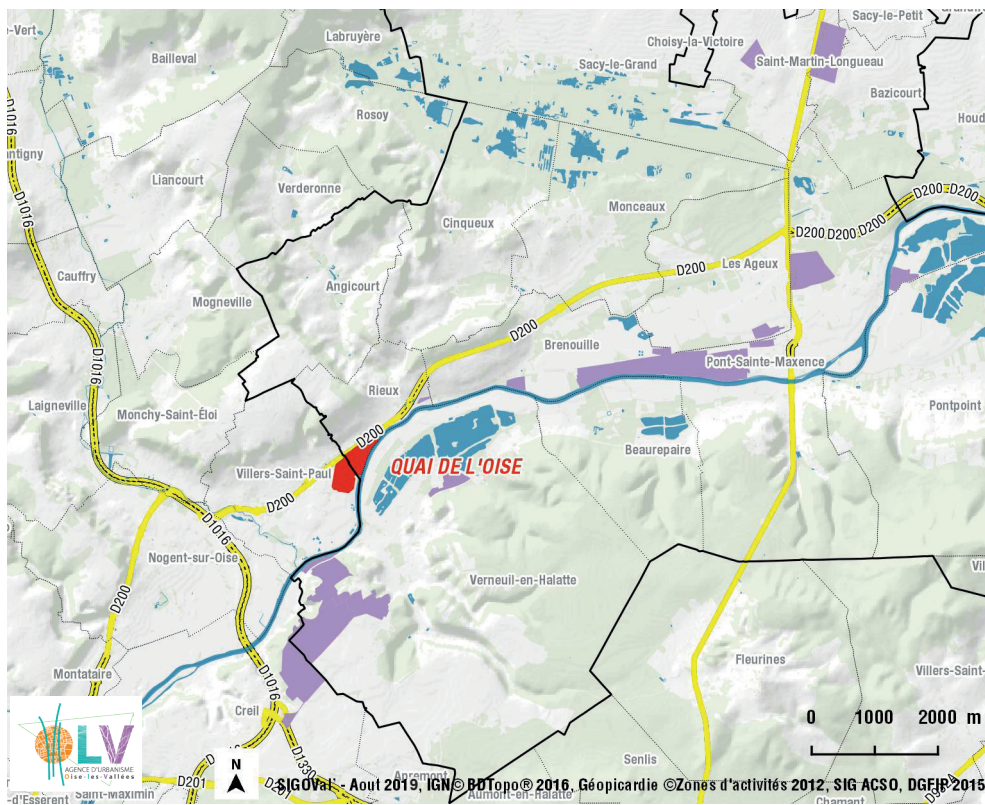
TYPE D'ACTIVITÉ et NOMBRE d'emplois sur la zone

Industrie	73
Construction	47
.	.
.	.
.	.
.	.

RÉPARTITION



Données SIRENE janvier 2019





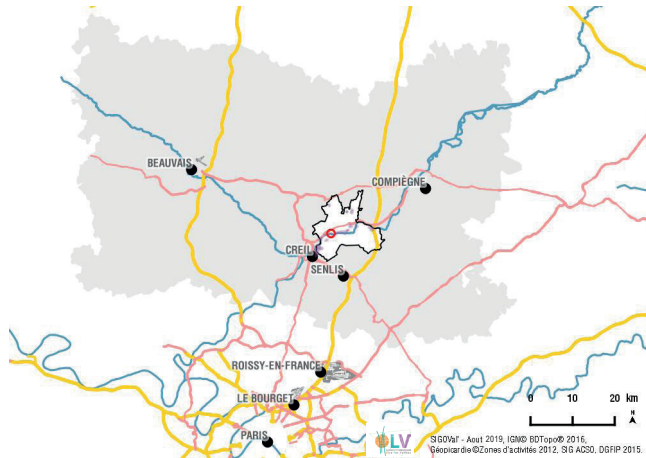


### PRINCIPAUX ÉTABLISSEMENTS

Nom de l'entreprise	Activité	Tranche d'effectif
SERFIM INDUSTRIE	Installation structures métalliques	20 à 49 salariés
NILED	Fabrication de matériel d'installation électrique	20 à 49 salariés
DEMOLITION MACONNERIE VOIRIE ASSAINISS	Trav. de maçonnerie générale et gros oeuvre de bâtiment	10 à 19 salariés
JANUS France	Travaux de menuiserie métallique et serrurerie	6 à 9 salariés
JANUS INDUSTRIE	Installation structures métalliques	3 à 5 salariés
KAEFER WANNER	Travaux d'isolation	3 à 5 salariés
.	.	.
.	.	.
.	.	.
.	.	.
.	.	.
.	.	.
.	.	.
.	.	.
.	.	.
.	.	.

Données SIRENE janvier 2019

LOCALISATION DE LA ZONE D'ACTIVITÉS



CHIFFRES CLÉS

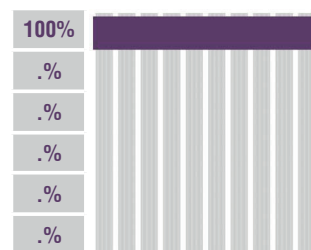


Données SIRENE janvier 2019

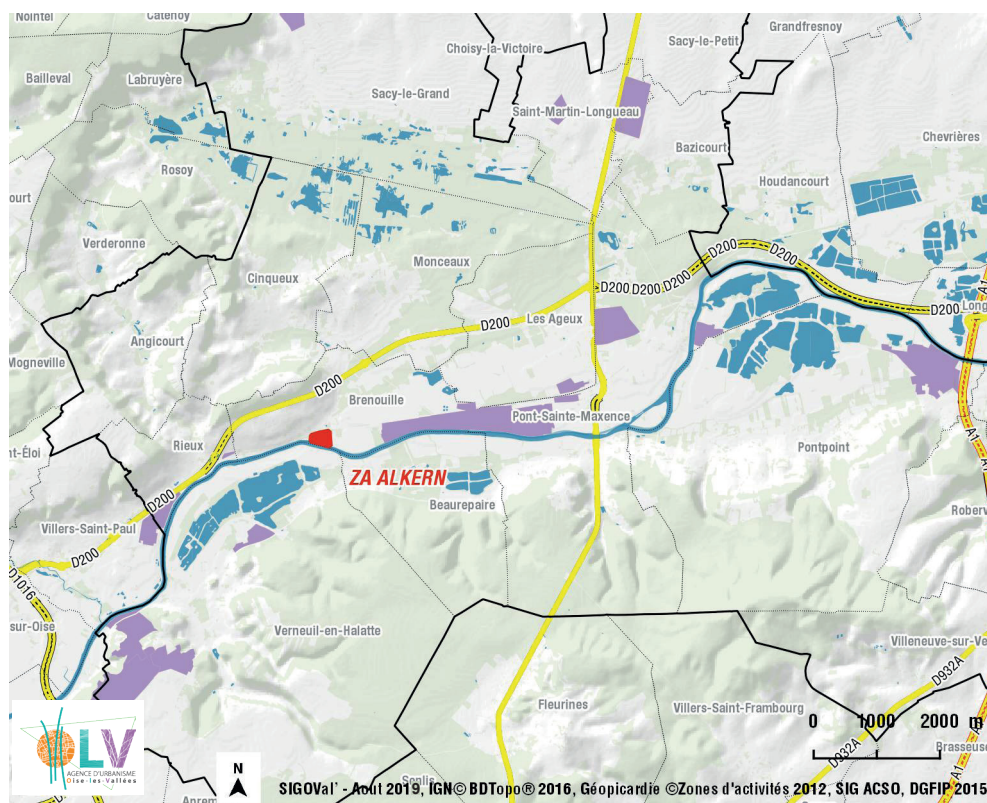
TYPE D'ACTIVITÉ et NOMBRE d'emplois sur la zone

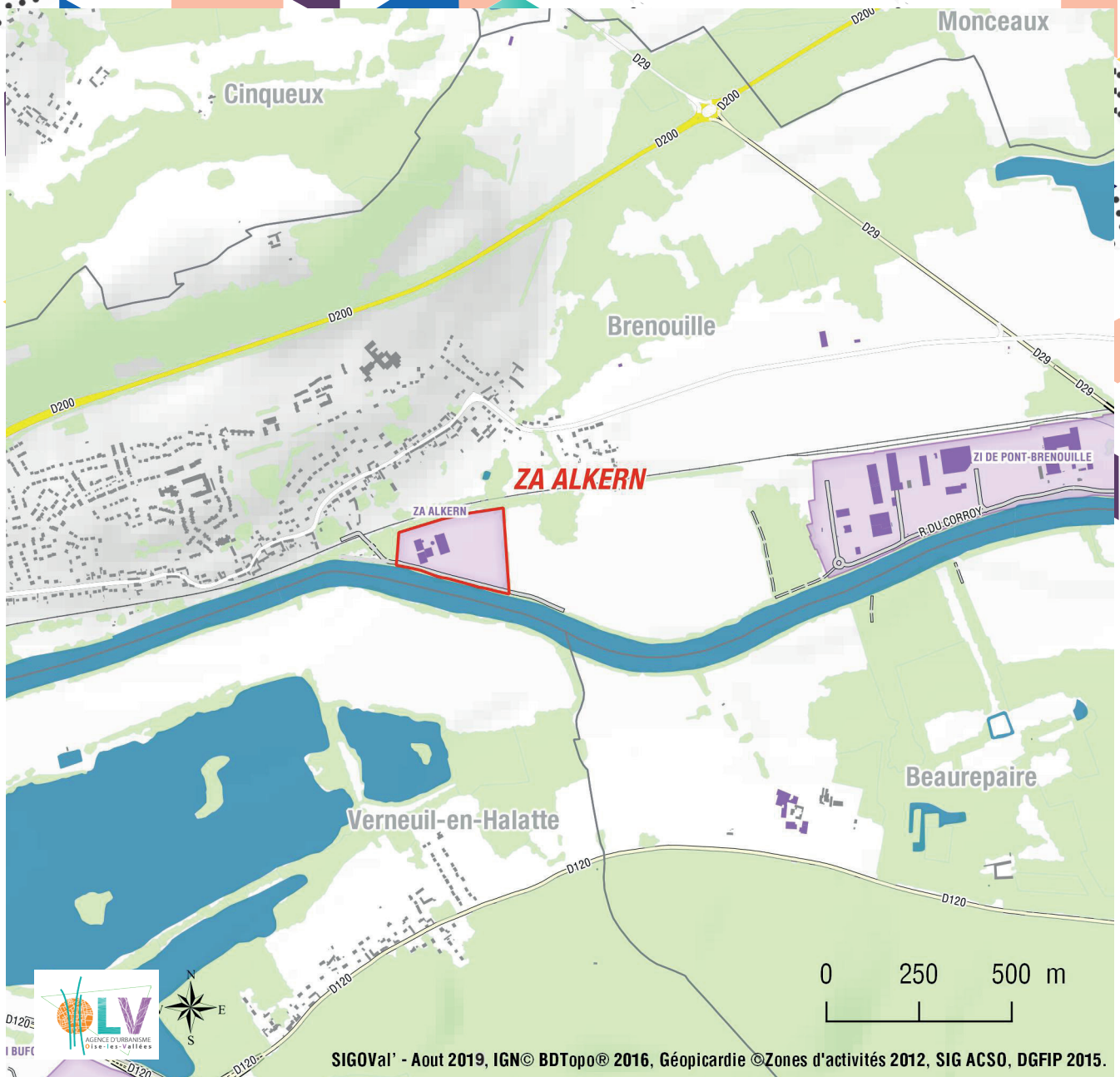
Industrie	15
.	.
.	.
.	.
.	.
.	.

RÉPARTITION



Données SIRENE janvier 2019



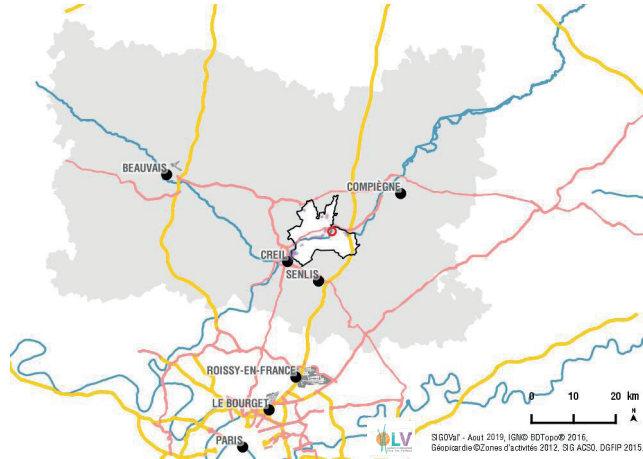


**PRINCIPAUX ÉTABLISSEMENTS**

Nom de l'entreprise	Activité	Tranche d'effectif
<b>ALKERN NORD</b>	<b>Fabrication d'éléments en béton pour la construction</b>	<b>10 à 19 salariés</b>
.	.	.
.	.	.
.	.	.
.	.	.
.	.	.
.	.	.
.	.	.
.	.	.
.	.	.
.	.	.
.	.	.
.	.	.
.	.	.
.	.	.

Données SIRENE janvier 2019

LOCALISATION DE LA ZONE D'ACTIVITÉS



CHIFFRES CLÉS

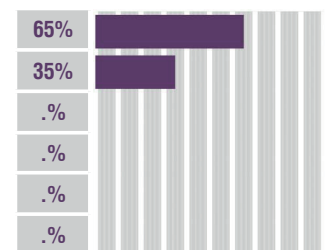


Données SIRENE janvier 2019

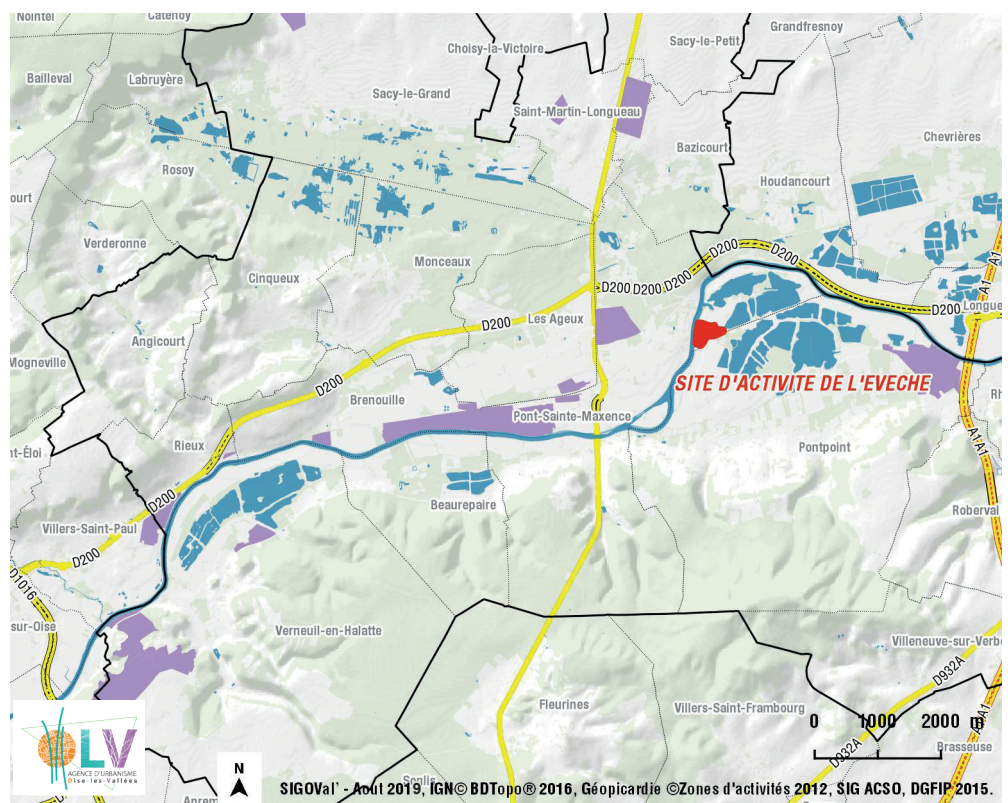
TYPE D'ACTIVITÉ et NOMBRE d'emplois sur la zone

Industrie	35
Commerce de gros	19
.	.
.	.
.	.
.	.

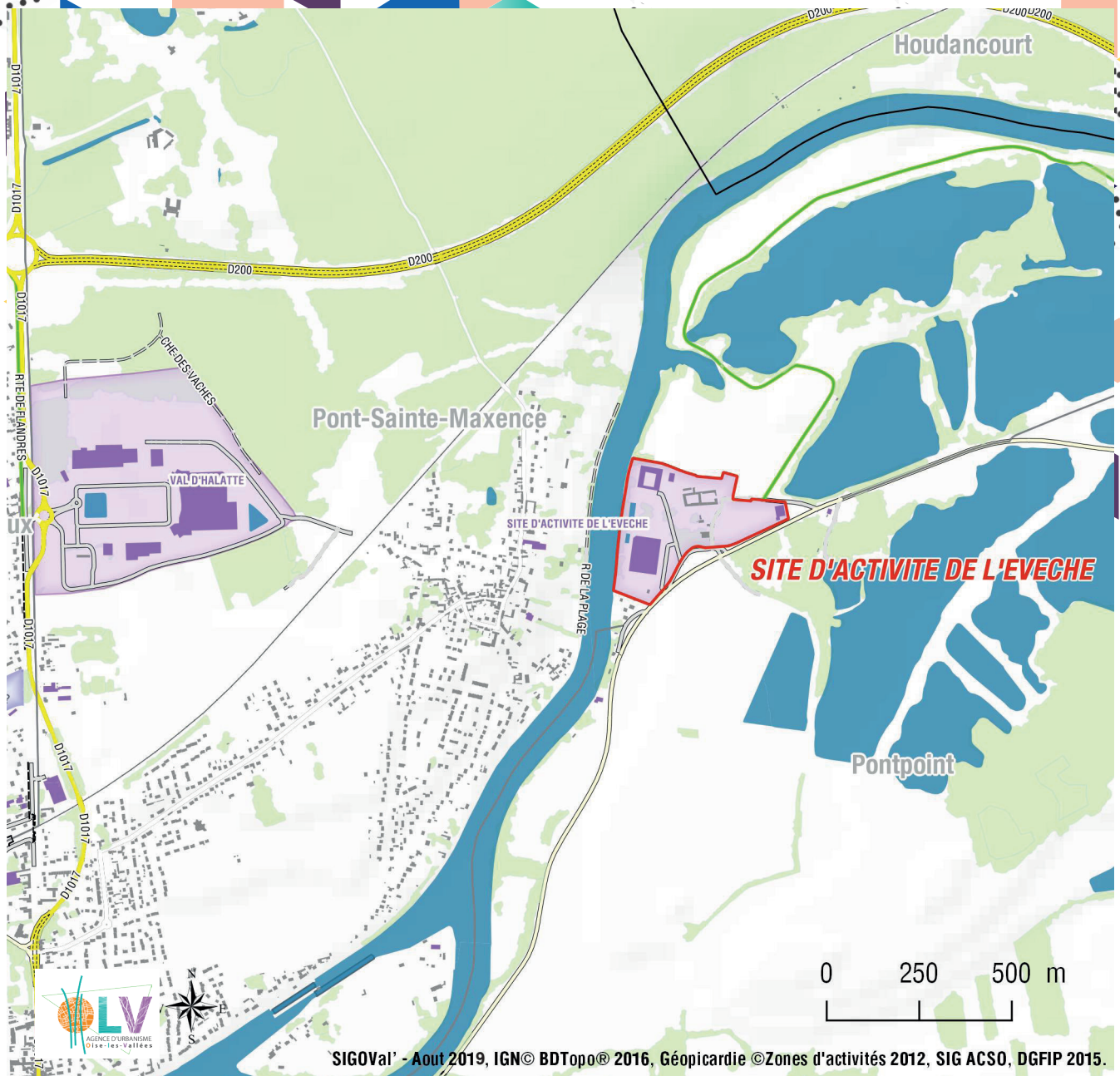
RÉPARTITION



Données SIRENE janvier 2019



SIGOVaI - Août 2019, IGN © BDTOP© 2016, Géoparcidie © Zones d'activités 2012, SIG ACSO, DGFIP 2015.



### PRINCIPAUX ÉTABLISSEMENTS

Nom de l'entreprise	Activité	Tranche d'effectif
<b>SYNTHENE</b>	Fabrication de matières plastiques de base	20 à 49 salariés
<b>SOCIETE INDUSTRIELLE DE DIFFUSION</b>	Commerce de gros de produits chimiques	10 à 19 salariés
<b>BMV NETCO ILE DE FRANCE</b>	Com. de gros de fournitures et équipements industriels divers	3 à 5 salariés
.	.	.
.	.	.
.	.	.
.	.	.
.	.	.
.	.	.
.	.	.
.	.	.
.	.	.
.	.	.
.	.	.
.	.	.
.	.	.
.	.	.

Données SIRENE janvier 2019

LOCALISATION DE LA ZONE D'ACTIVITÉS



CHIFFRES CLÉS

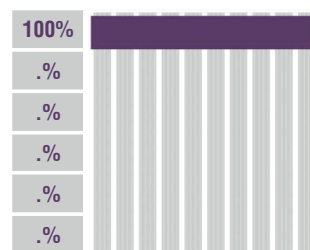


Données SIRENE janvier 2019

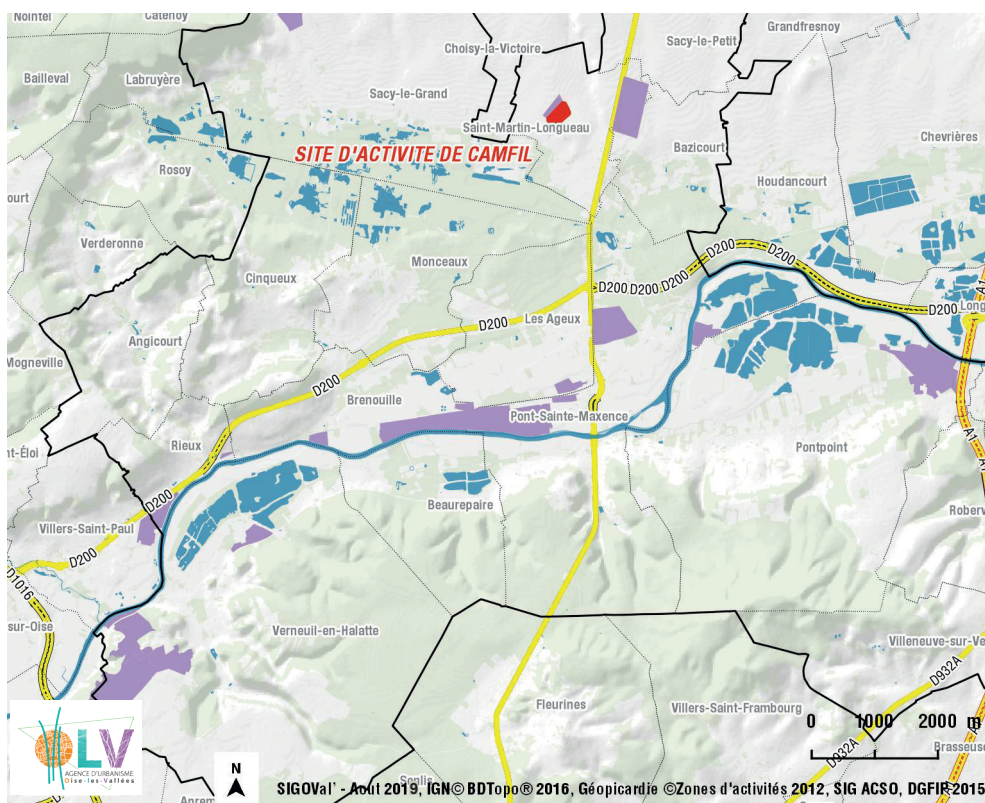
TYPE D'ACTIVITÉ et NOMBRE d'emplois sur la zone

Industrie	150
.	.
.	.
.	.
.	.
.	.

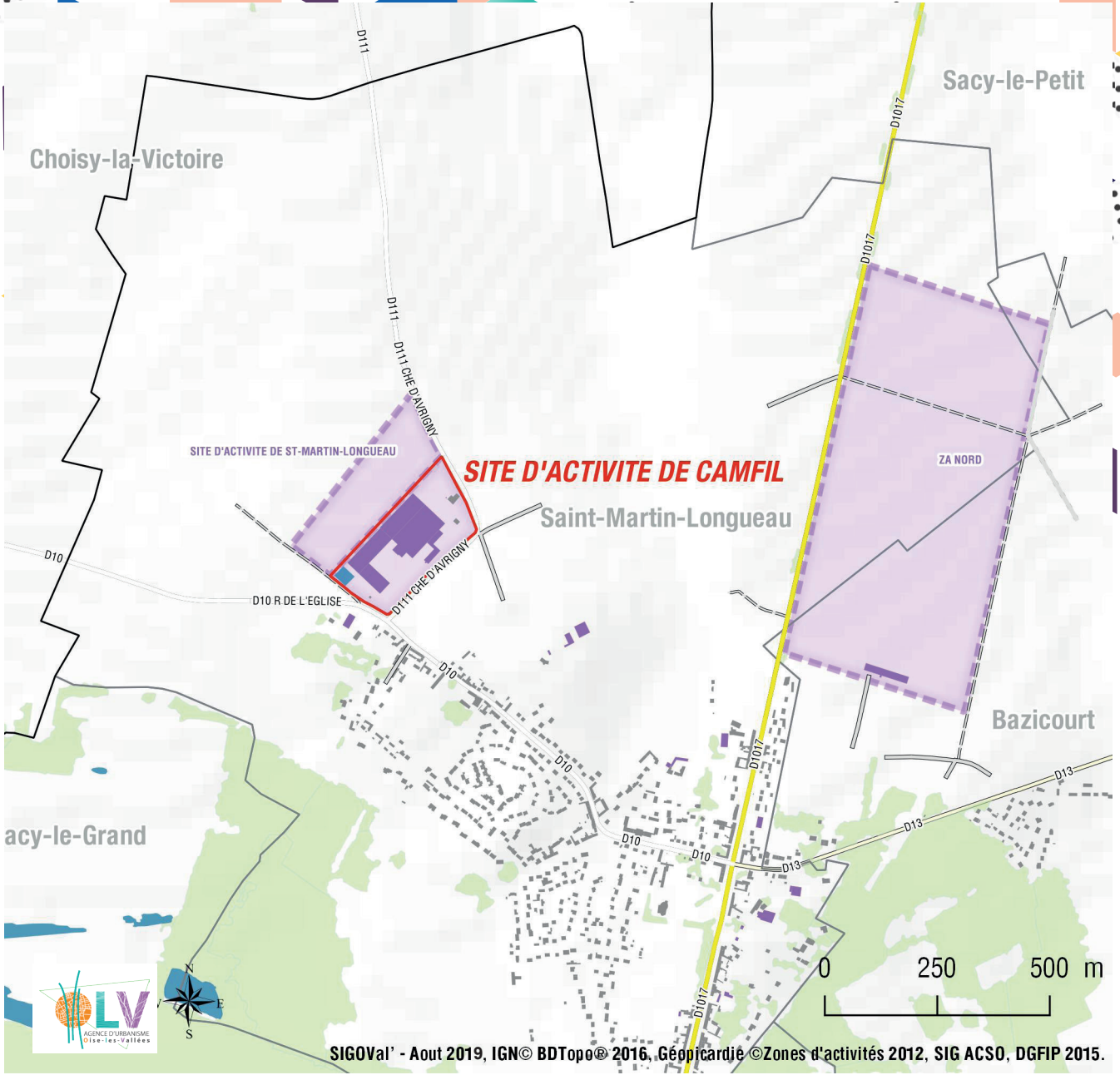
RÉPARTITION



Données SIRENE janvier 2019



SIGOVal - Août 2019, IGN © BDTopo © 2016, Géoparcidie © Zones d'activités 2012, SIG ACSO, DGFIP 2015.

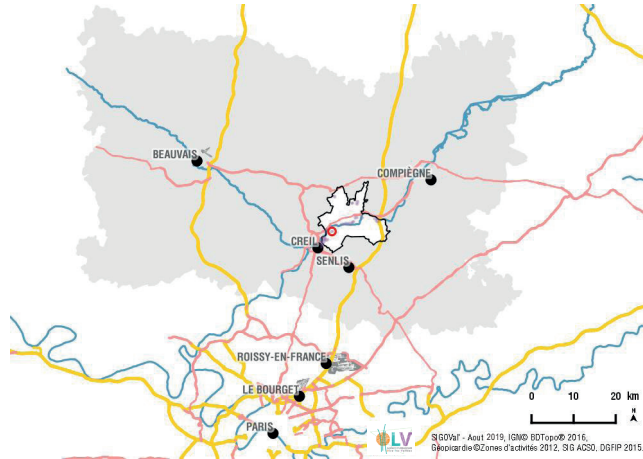


**PRINCIPAUX ÉTABLISSEMENTS**

Nom de l'entreprise	Activité	Tranche d'effectif
<b>CAMFIL</b>	Fabrication de machines et équipements n.c.a.	100 à 199 salariés
.	.	.
.	.	.
.	.	.
.	.	.
.	.	.
.	.	.
.	.	.
.	.	.
.	.	.
.	.	.
.	.	.
.	.	.
.	.	.
.	.	.
.	.	.
.	.	.

Données SIRENE janvier 2019

LOCALISATION DE LA ZONE D'ACTIVITÉS



CHIFFRES CLÉS

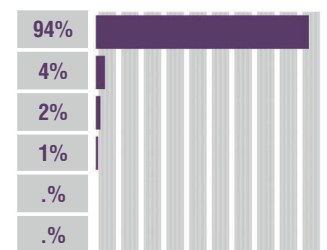


Données SIRENE janvier 2019

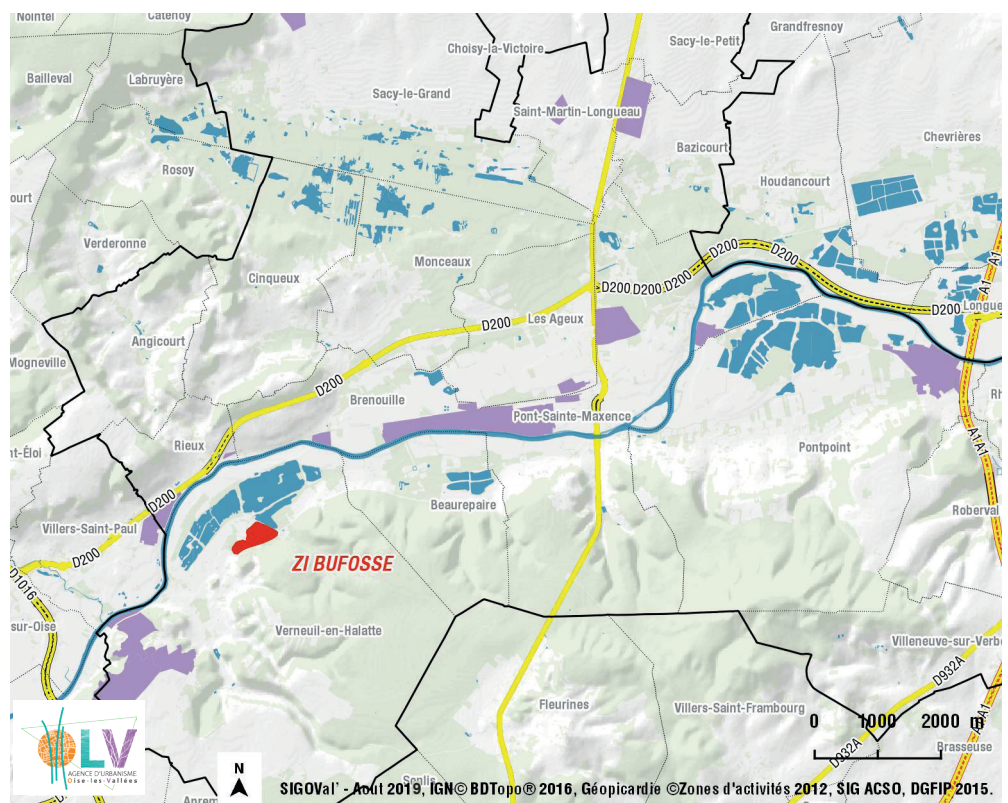
TYPE D'ACTIVITÉ et NOMBRE d'emplois sur la zone

Industrie	374
Commerce de gros	14
Restauration	8
Commerce et réparation automobile	4
.	.
.	.

RÉPARTITION



Données SIRENE janvier 2019



SIGOVal - Août 2019, IGN © BDTopo © 2016, Géoparcidie © Zones d'activités 2012, SIG ACSO, DGFIP 2015.

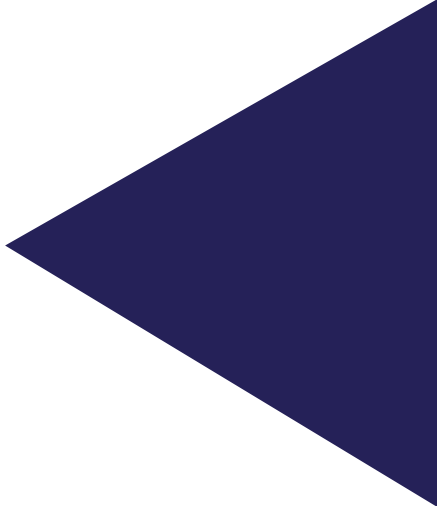




**PRINCIPAUX ÉTABLISSEMENTS**

Nom de l'entreprise	Activité	Tranche d'effectif
LES ATELIERS DE VERNEUIL EN HALATTE	Fab. d'articles de voyage, de maroquinerie et de sellerie	250 à 499 salariés
EUROPEENNE PRODUITS MATERIELS FONDERIE	Com. de gros de fournitures et équipements industriels	10 à 19 salariés
ELIOR ENTREPRISES	Restauration	6 à 9 salariés
ANCELAUTO	Com. et réparation d'automobiles et de motocycles	3 à 5 salariés
.	.	.
.	.	.
.	.	.
.	.	.
.	.	.
.	.	.
.	.	.
.	.	.
.	.	.
.	.	.
.	.	.

Données SIRENE janvier 2019



# ZONES À DOMINANTE TERTIAIRE

## TOTAL CHIFFRES CLÉS

129 hectares  
(superficie de la za)

25 établissements  
employeurs

1 907 emplois

Données SIRENE janvier 2019



LOCALISATION DE LA ZONE D'ACTIVITÉS



CHIFFRES CLÉS

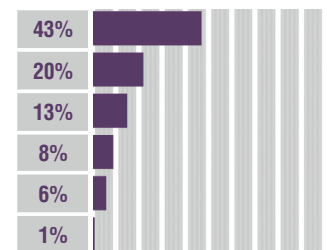


Données SIRENE janvier 2019

TYPE D'ACTIVITÉ et NOMBRE d'emplois sur la zone

Activités spécialisées, scientifiques et techniques	865
Transport et entreposage	410
Commerce de gros	266
Santé et social	164
Construction	100
Autre	27

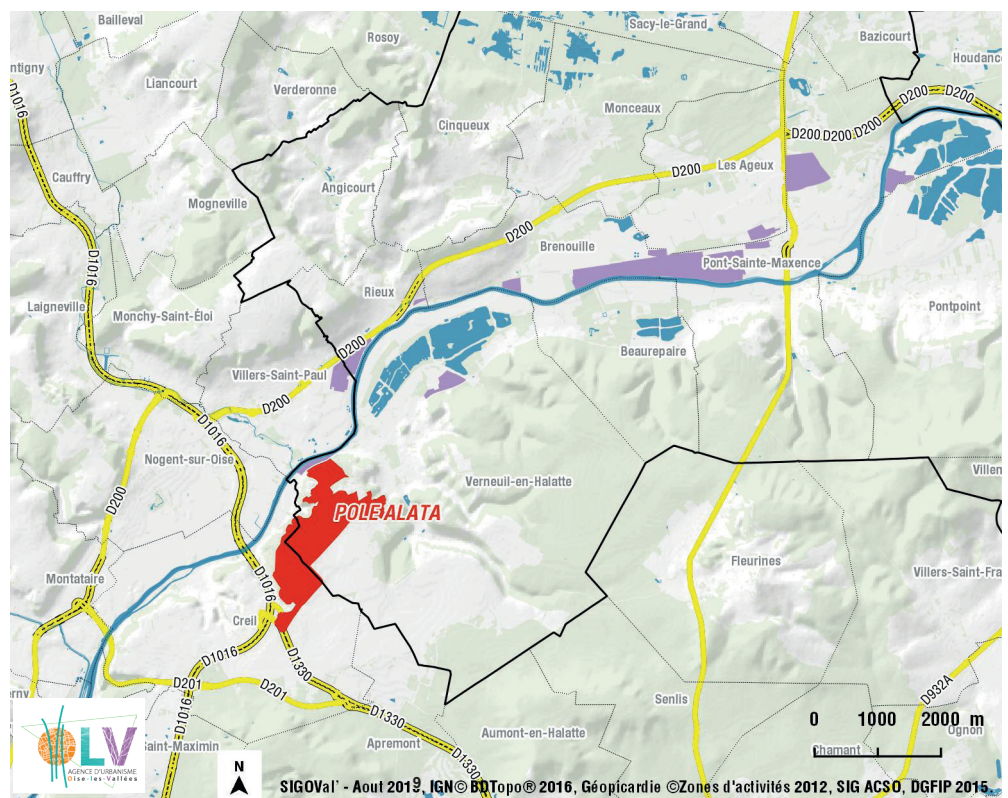
RÉPARTITION

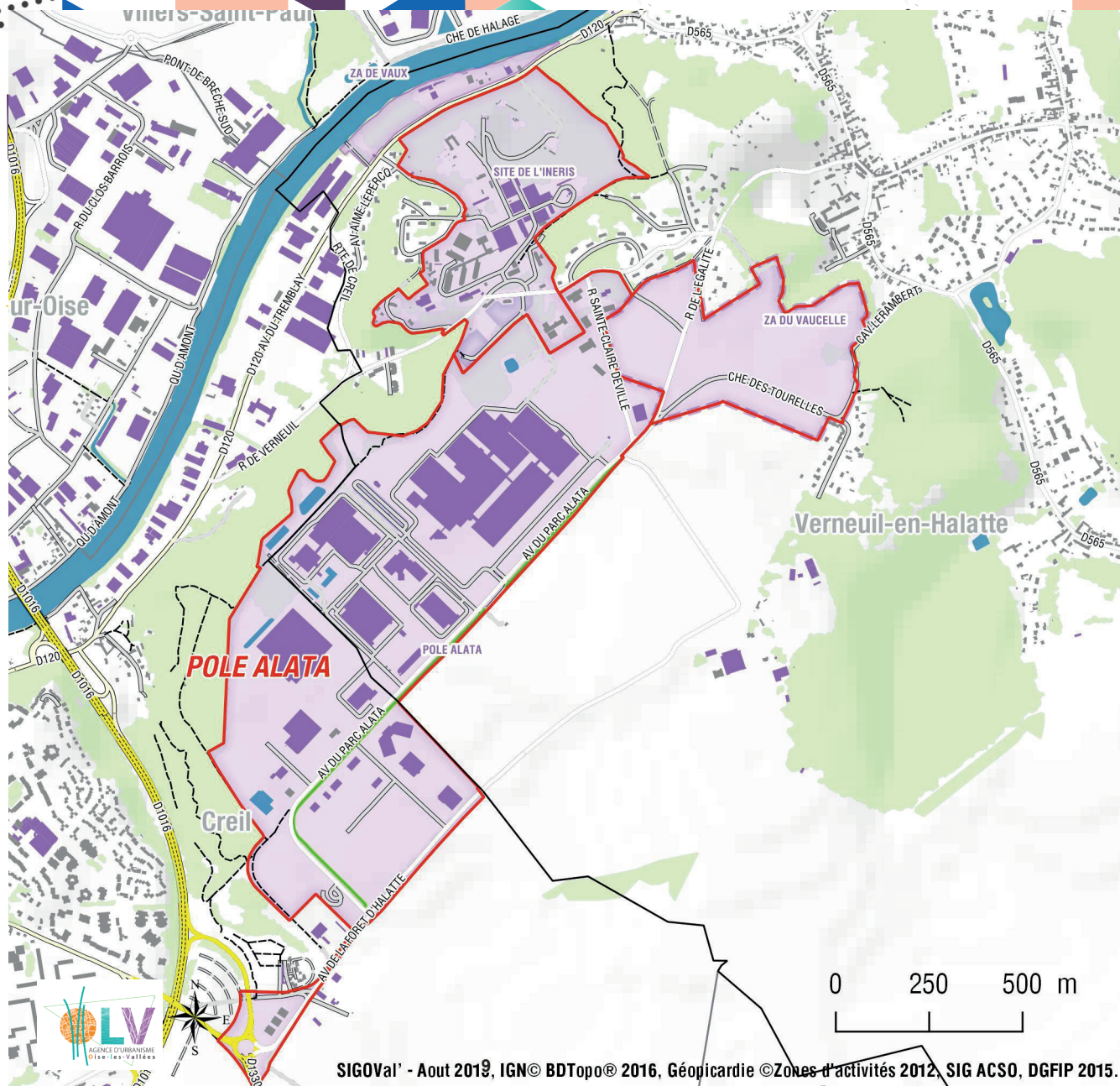


Données SIRENE janvier 2019

REMARQUE IMPORTANTE :

L'Institut National de l'Environnement Industriel et des Risques (INERIS) n'est pas localisé au sein du Parc Alata. Néanmoins, étant situé directement à côté de la ZAC, nous avons intégré ses effectifs dans l'emploi total de la zone.





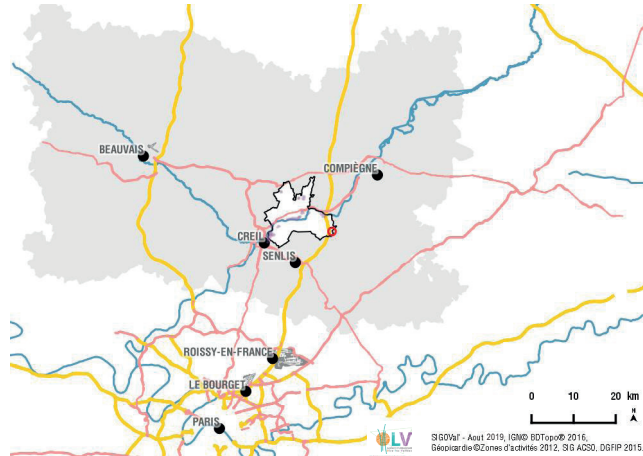
SIGOVal' - Aout 2019, IGN© BDTopo® 2016, Géopicardie ©Zones d'activités 2012, SIG ACSO, DGFIP 2015.

### PRINCIPAUX ÉTABLISSEMENTS

Nom de l'entreprise	Activité	Tranche d'effectif
<b>INERIS</b>	Act. d'architecture et d'ingénierie, contrôle et analyses techniques	500 à 999 salariés
<b>LEGRAND SNC</b>	Entreposage et stockage non frigorifique	250 à 499 salariés
<b>DISTRIBUTION SANITAIRE CHAUFFAGE</b>	Com. de gros d'appareils sanitaires et produits de décoration	200 à 249 salariés
<b>ASSOCIATION L ETINCELLE</b>	Aide par le travail	100 à 199 salariés
<b>ARKEMA FRANCE</b>	Recherche-développement	50 à 99 salariés
<b>KONE</b>	Autres travaux d'installation n.c.a.	20 à 49 salariés
<b>GTIE OISE</b>	Travaux d'installation électrique dans tous locaux	20 à 49 salariés
<b>VYGON</b>	Entreposage et stockage non frigorifique	20 à 49 salariés
<b>LE COMPTOIR DU FRAIS</b>	Com. de gros de produits surgelés	20 à 49 salariés
<b>ALATA EXPERTISE COMPTABLE</b>	Activités comptables	20 à 49 salariés
<b>VALLEE PEINTURES</b>	Travaux de peinture et vitrerie	20 à 49 salariés
<b>EVANCIA</b>	Commerce de gros de fruits et légumes	6 à 9 salariés
<b>CRITT POLYMERES PICARDIE</b>	Autres activités de soutien aux entreprises	6 à 9 salariés
<b>BALDWIN TECHNOLOGY GMBH</b>	Autres activités informatiques	6 à 9 salariés

Données SIRENE janvier 2019

LOCALISATION DE LA ZONE D'ACTIVITÉS



CHIFFRES CLÉS

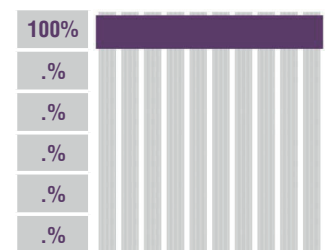


Données SIRENE janvier 2019

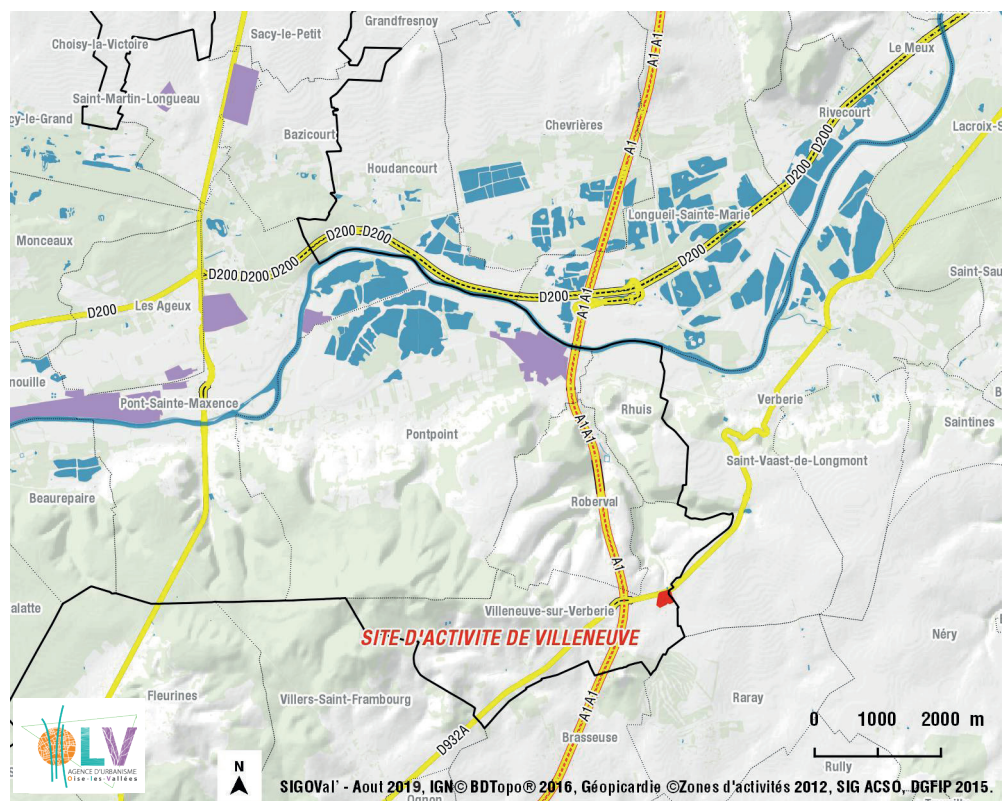
TYPE D'ACTIVITÉ et NOMBRE d'emplois sur la zone

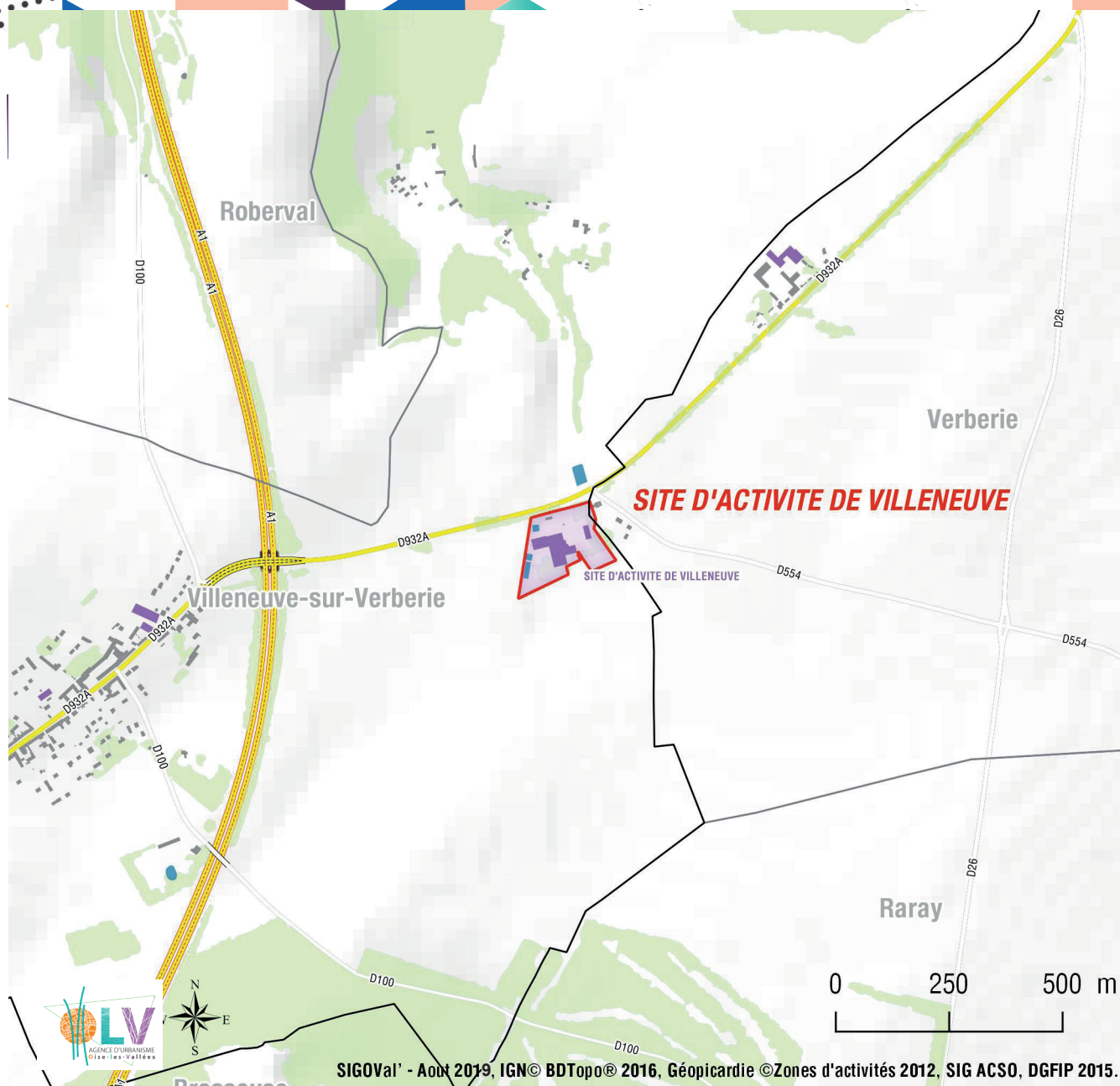
Commerce de gros	75
.	.
.	.
.	.
.	.
.	.

RÉPARTITION



Données SIRENE janvier 2019

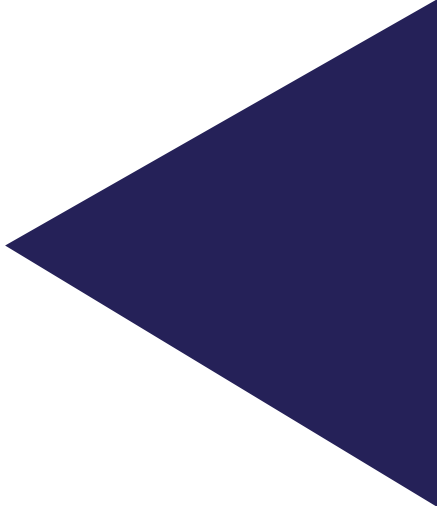




**PRINCIPAUX ÉTABLISSEMENTS**

Nom de l'entreprise	Activité	Tranche d'effectif
<b>SCHLUTER SYSTEMS</b>	<b>Com. de gros de bois et de matériaux de construction</b>	<b>50 à 99 salariés</b>
.	.	.
.	.	.
.	.	.
.	.	.
.	.	.
.	.	.
.	.	.
.	.	.
.	.	.
.	.	.
.	.	.
.	.	.
.	.	.
.	.	.
.	.	.
.	.	.

Données SIRENE janvier 2019





# ZONES MIXTES

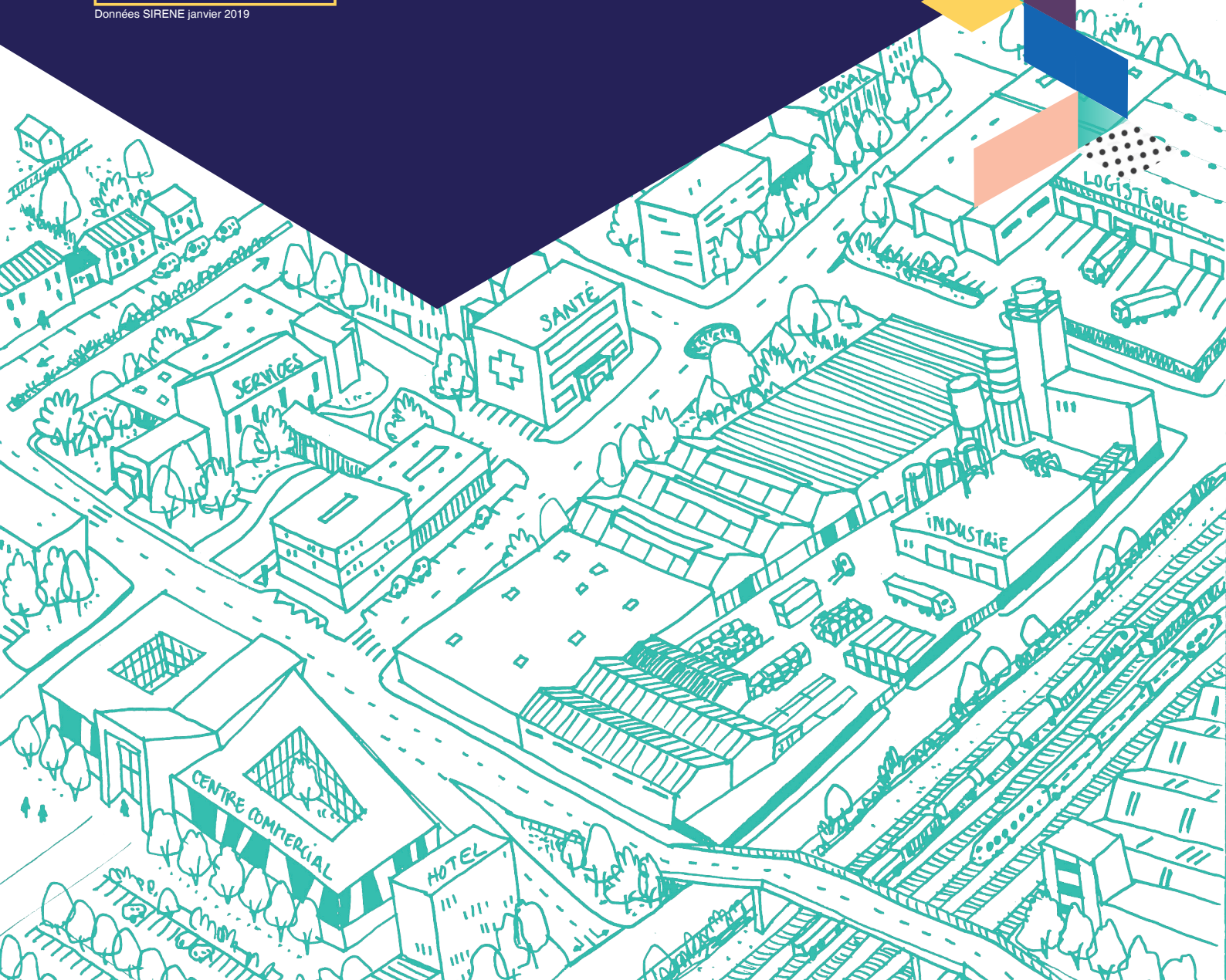
## TOTAL CHIFFRES CLÉS

**19** hectares  
(superficie de la za)

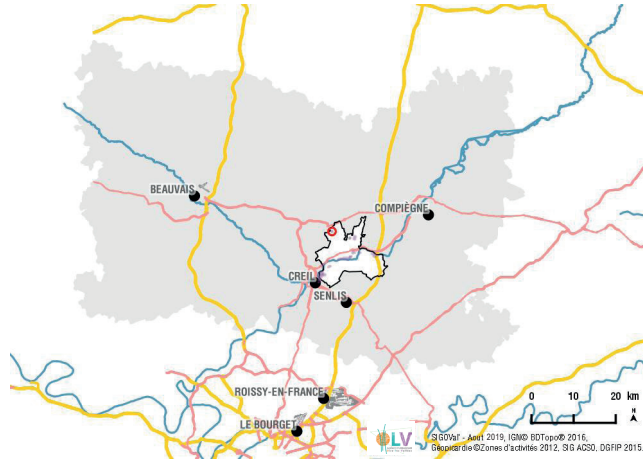
**10** établissements  
employeurs

**143** emplois

Données SIRENE janvier 2019



LOCALISATION DE LA ZONE D'ACTIVITÉS



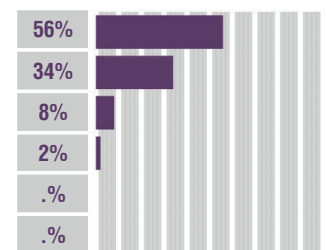
CHIFFRES CLÉS



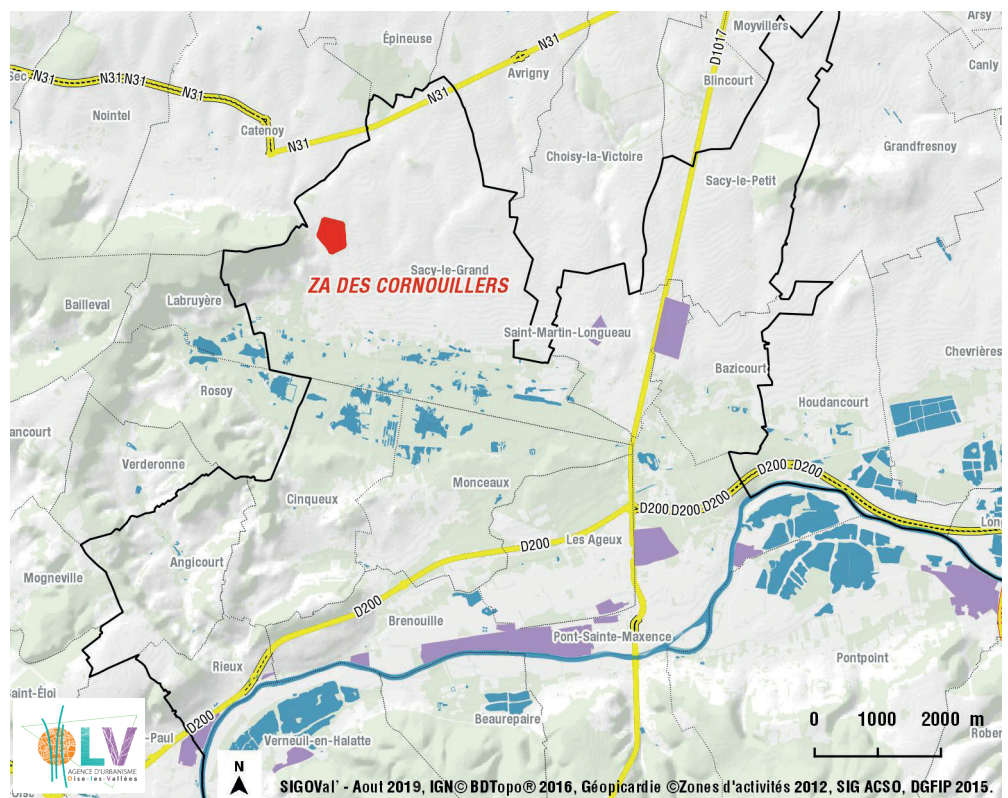
TYPE D'ACTIVITÉ et NOMBRE d'emplois sur la zone

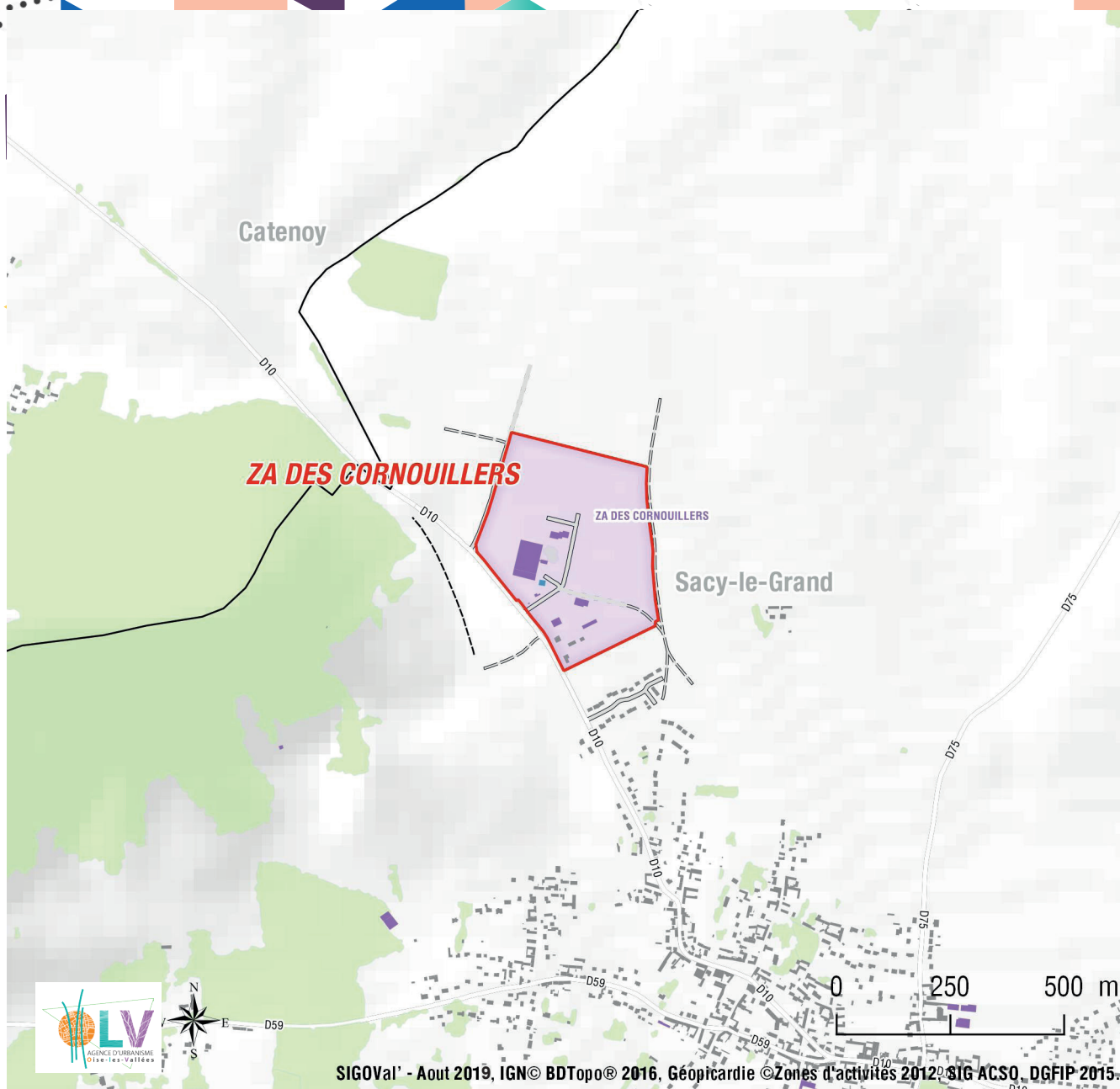
Construction	56
Transport et entreposage	34
Commerce de détail	8
Industrie	2
.	.
.	.

RÉPARTITION



Données SIRENE janvier 2019



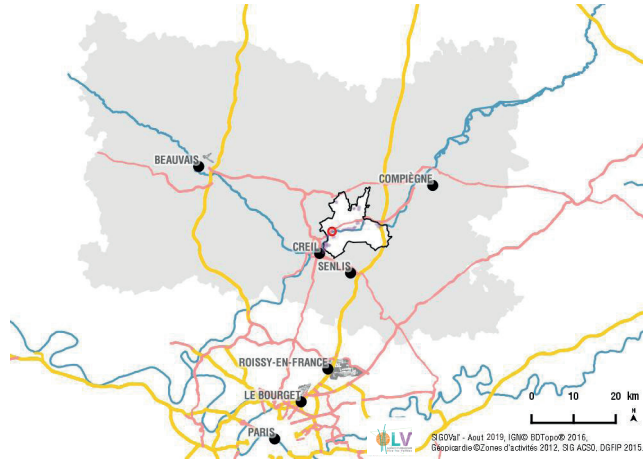


### PRINCIPAUX ÉTABLISSEMENTS

Nom de l'entreprise	Activité	Tranche d'effectif
<b>SOCIETE INSTALLATION TELEPHONE</b>	Const. de réseaux électriques et de télécommunications	20 à 49 salariés
<b>SOCIETE DE TRANSPORT BUADES ET RAVALT</b>	Transports routiers de fret interurbains	20 à 49 salariés
<b>SIT ELECTRICITE</b>	Travaux d'installation électrique dans tous locaux	10 à 19 salariés
<b>MONSIEUR CHRISTOPHE DEHAN</b>	Construction d'autres bâtiments	6 à 9 salariés
<b>DCA MORY SHIPP</b>	Com. de détail de carburants en magasin spécialisé	3 à 5 salariés
<b>LOUISODETTE</b>	Com. de détail de charbons et combustibles	3 à 5 salariés
<b>SOCIETE GUIMARD</b>	Exploit gravières & sablières, extraction argiles	1 à 2 salariés
.	.	.
.	.	.
.	.	.
.	.	.
.	.	.
.	.	.
.	.	.
.	.	.
.	.	.

Données SIRENE janvier 2019

LOCALISATION DE LA ZONE D'ACTIVITÉS



CHIFFRES CLÉS

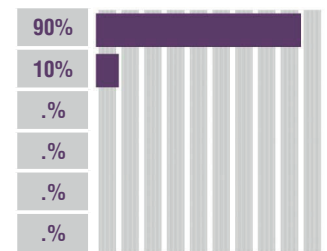


Données SIRENE janvier 2019

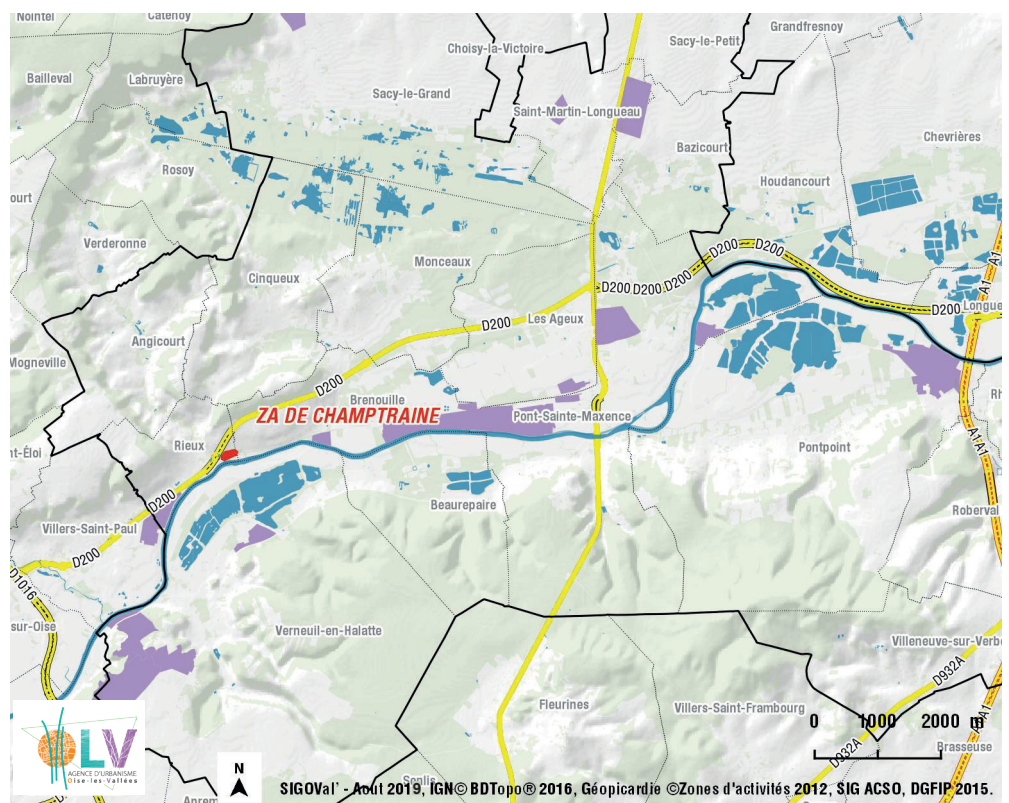
TYPE D'ACTIVITÉ et NOMBRE d'emplois sur la zone

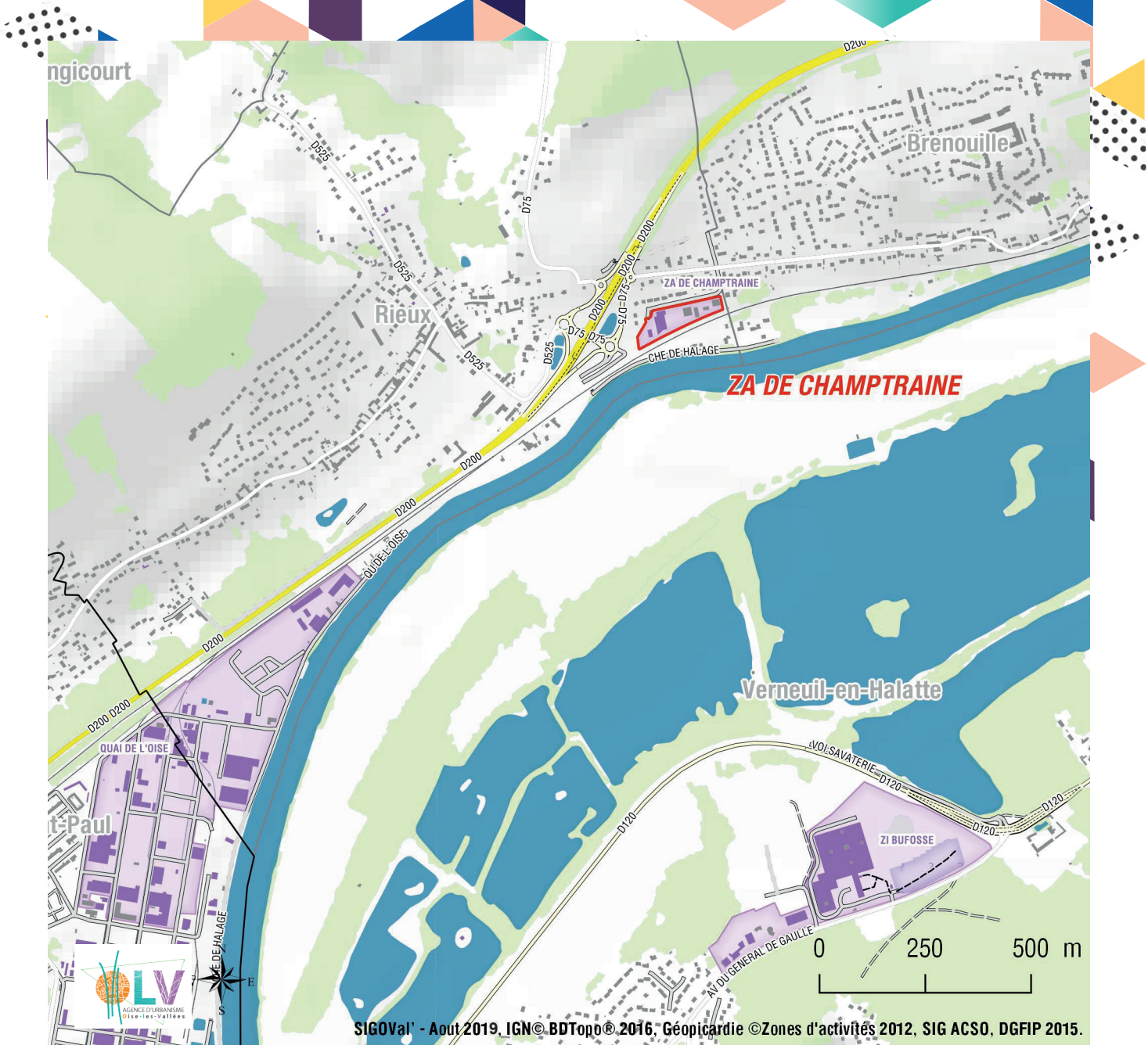
Construction	35
Industrie	4
.	.
.	.
.	.
.	.

RÉPARTITION



Données SIRENE janvier 2019





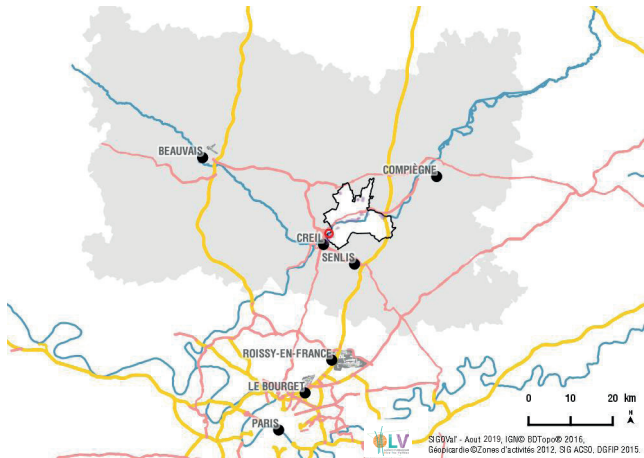
SIGOVal - Août 2019, IGN©, BDTopo© 2016, Géopicardie ©Zones d'activités 2012, SIG ACSO, DGFIP 2015.

**PRINCIPAUX ÉTABLISSEMENTS**

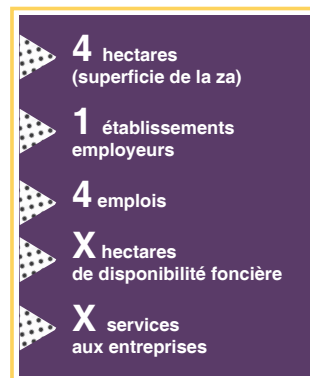
Nom de l'entreprise	Activité	Tranche d'effectif
GILLES BELVALETTE SAS	Travaux de plâtrerie	20 à 49 salariés
FIMALU	Fabrication de portes et fenêtres en métal	3 à 5 salariés
.	.	.
.	.	.
.	.	.
.	.	.
.	.	.
.	.	.
.	.	.
.	.	.
.	.	.
.	.	.
.	.	.
.	.	.
.	.	.
.	.	.
.	.	.
.	.	.
.	.	.
.	.	.
.	.	.
.	.	.
.	.	.
.	.	.

Données SIRENE janvier 2019

LOCALISATION DE LA ZONE D'ACTIVITÉS



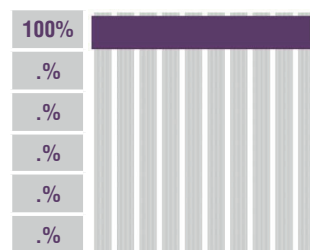
CHIFFRES CLÉS



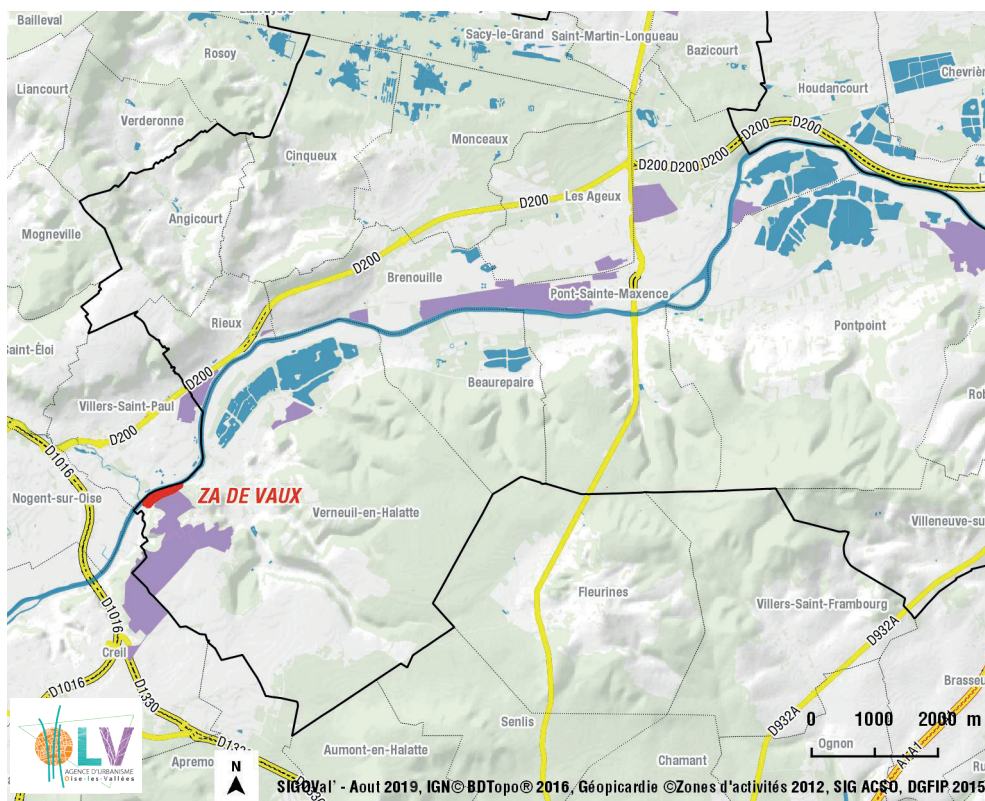
TYPE D'ACTIVITÉ et NOMBRE d'emplois sur la zone

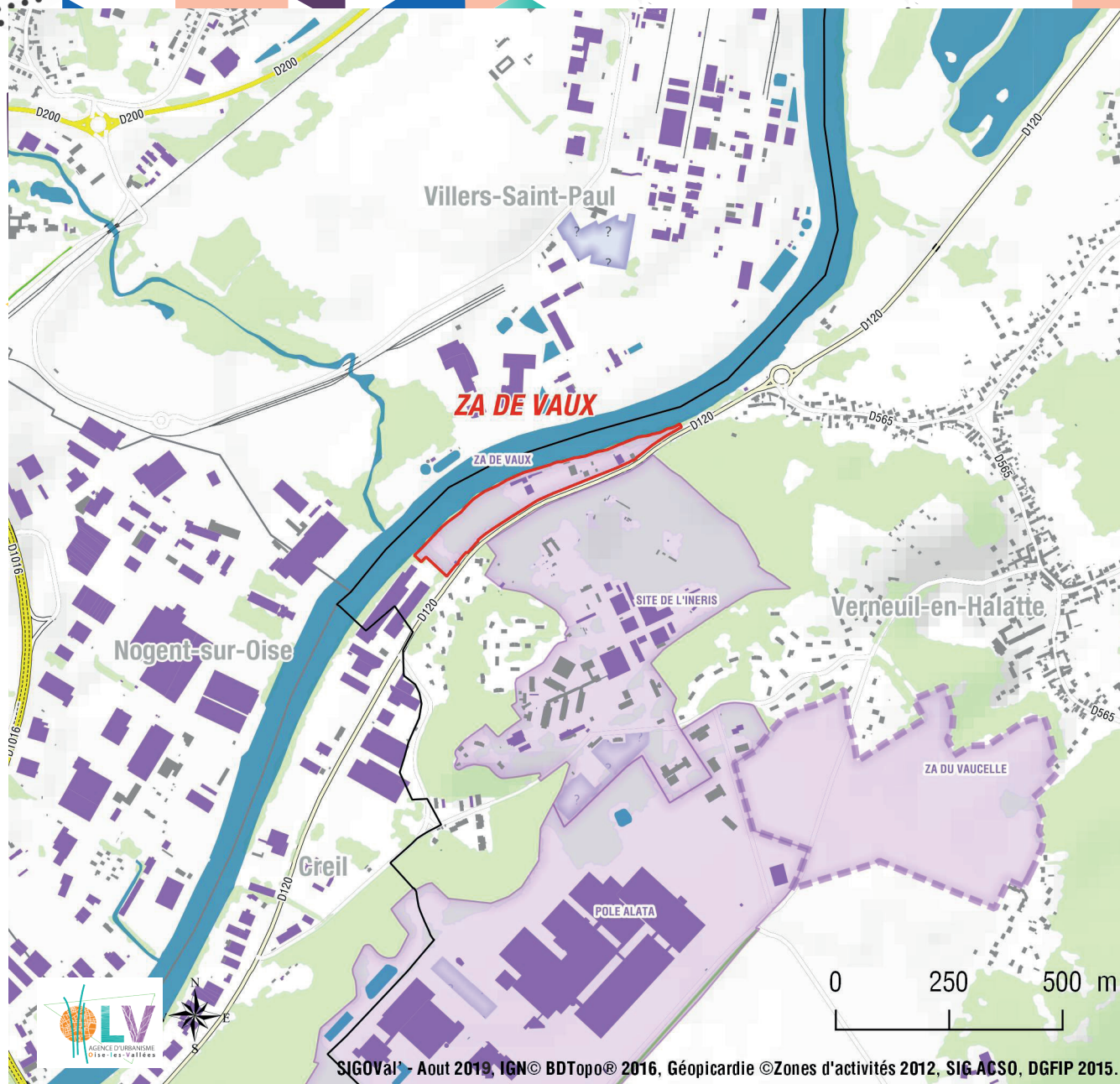
Activités spécialisées, scientifiques et techniques	4
.	.
.	.
.	.
.	.
.	.
.	.

RÉPARTITION



Données SIRENE janvier 2019





**PRINCIPAUX ÉTABLISSEMENTS**

Nom de l'entreprise	Activité	Tranche d'effectif
MADAME VALERIE FALIERES	Activités vétérinaires	3 à 5 salariés

Données SIRENE janvier 2019

**ATLAS des zones d'activités du territoire  
de l'Agence d'urbanisme Oise-les-Vallées**



AGENCE D'URBANISME ET DE  
DÉVELOPPEMENT  
DES VALLÉES DE L'OISE  
13, Allée de la Faïencerie 60100 CREIL  
Tél. 03 44 28 58 58 - Fax. 03 44 28 58 60  
[www.oiselavallee.org](http://www.oiselavallee.org)

Directrice de la publication :  
Pascale POUPINOT  
Données & Cartographie : Célia OULD SAID  
Réalisation : Virginie MAUBOUSSIN  
Crédit photos (hors crédits spécifiques) :  
© Oise-les-Vallées  
Décembre 2019