



DONNEES DE VALEURS FONCIERES dans l'Oise

exploitation DV3F - janvier 2021



Depuis quelques années, Oise-les-Vallées explore les sources de données foncières.

Parmi ces sources, le fichier DVF (Données des Valeurs Foncières), rend compte des caractéristiques des biens, qui ont fait l'objet d'une mutation ou transaction sur un territoire.

Le prix des mutations renseigné dans ce fichier permet d'obtenir après traitement de la base de données un prix moyen des maisons, appartements et terrains sur un territoire.

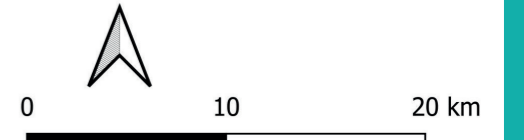
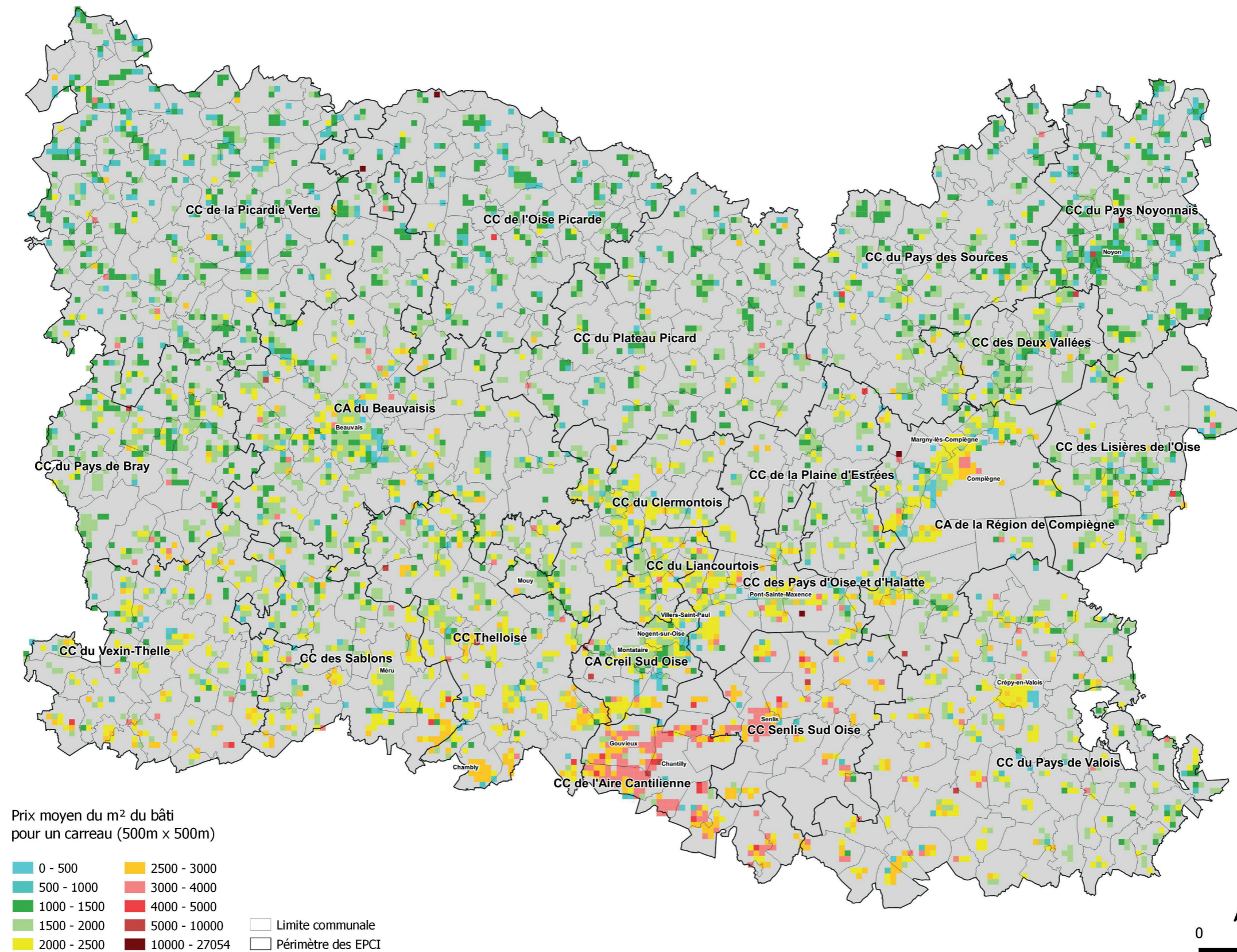
En 2019, en exploitant le fichier DVF, l'Agence d'urbanisme a ainsi pu rendre compte sous forme de tableaux des principales caractéristiques des mutations (surface minimale et maximale, prix minimal, maximal, moyen et médian) dans les communes de Beauvais, Compiègne, Creil, Pont-Sainte-Maxence et Senlis entre 2014 et 2018.

En ce début d'année 2021, l'exploitation du fichier DV3F (plus détaillé) permet à l'Agence de restituer sous forme de cartes le prix moyen du bâti, des maisons, des appartements et des terrains observé dans le département de l'Oise.

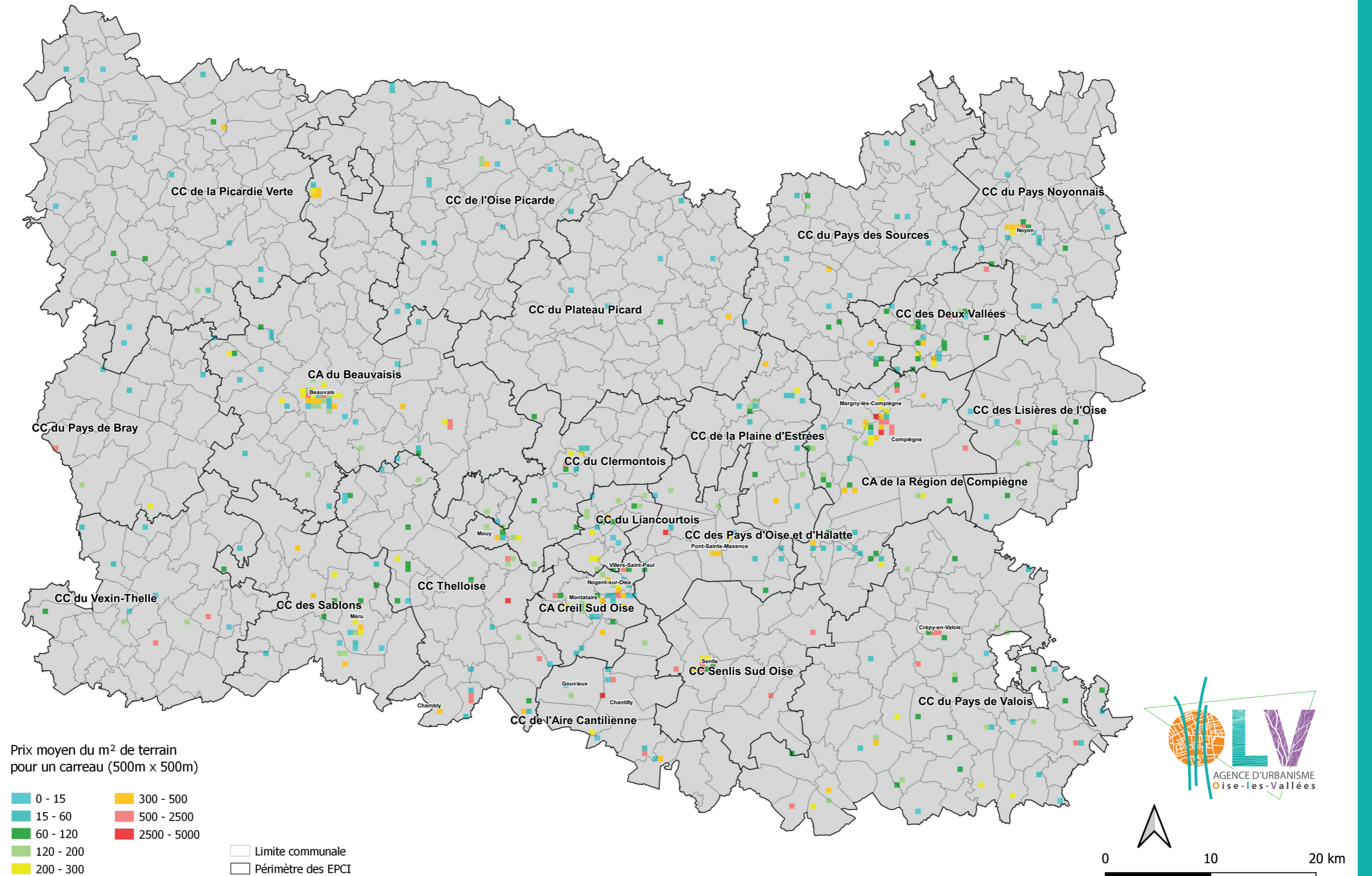
Ces données ont été restituées dans ces cartes à une échelle carroyée (500m*500m). La finesse de cette restitution permet de faire apparaître les différences de prix à l'intérieur d'une même commune.



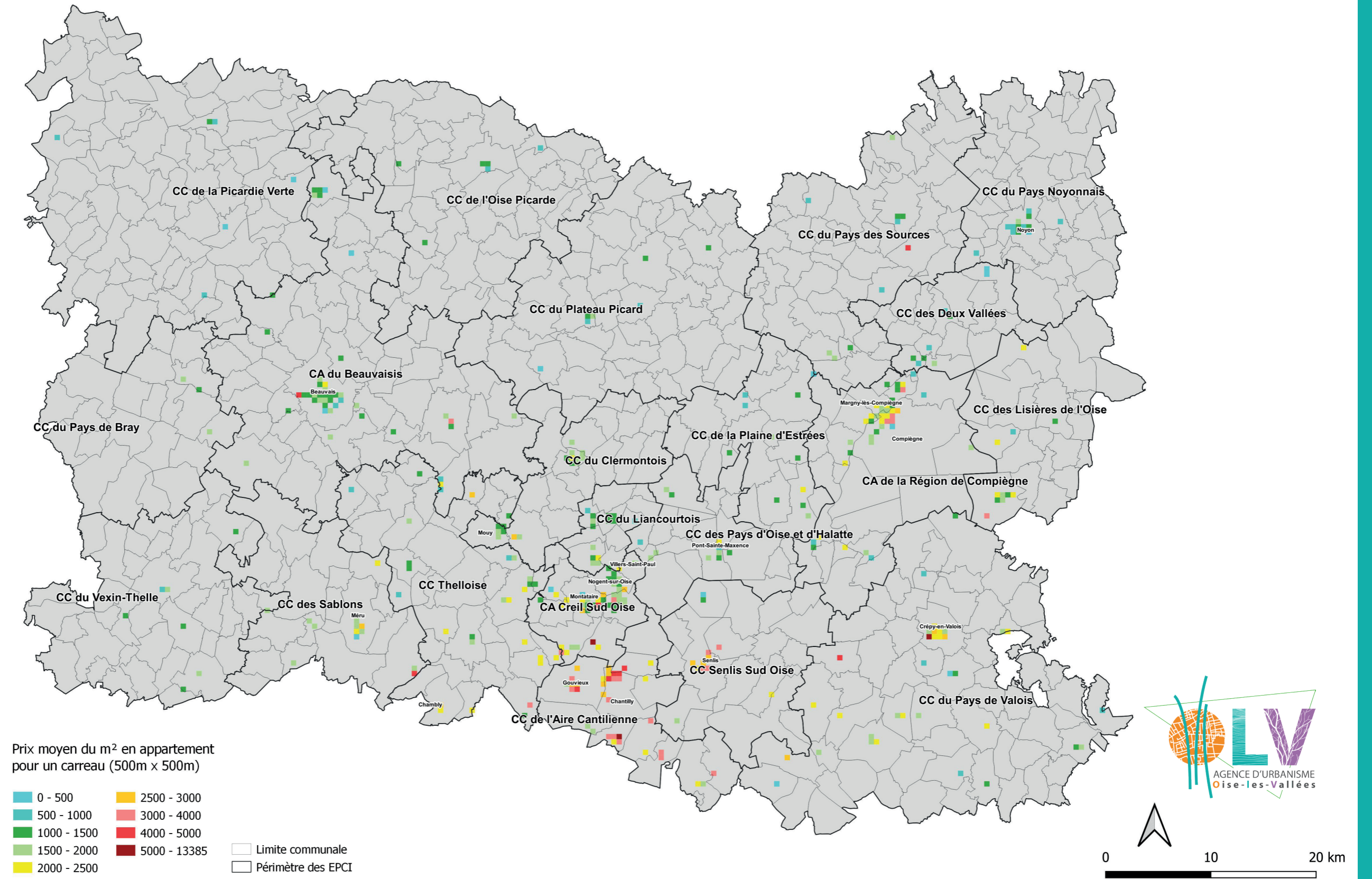
prix moyen du m² du bâti* dans l'Oise



prix moyen du m² des terrains dans l'Oise



prix moyen du m² des appartements dans l'Oise



prix moyen du m² des maisons dans l'Oise

