

| PROJET INTERREG STAR2CS |

LA VALLÉE DE L'OISE :

QUELLE(S) RÉSILIENCE(S) FACE AUX INONDATIONS ?

Agence d'urbanisme Oise-les-Vallées

août 2021

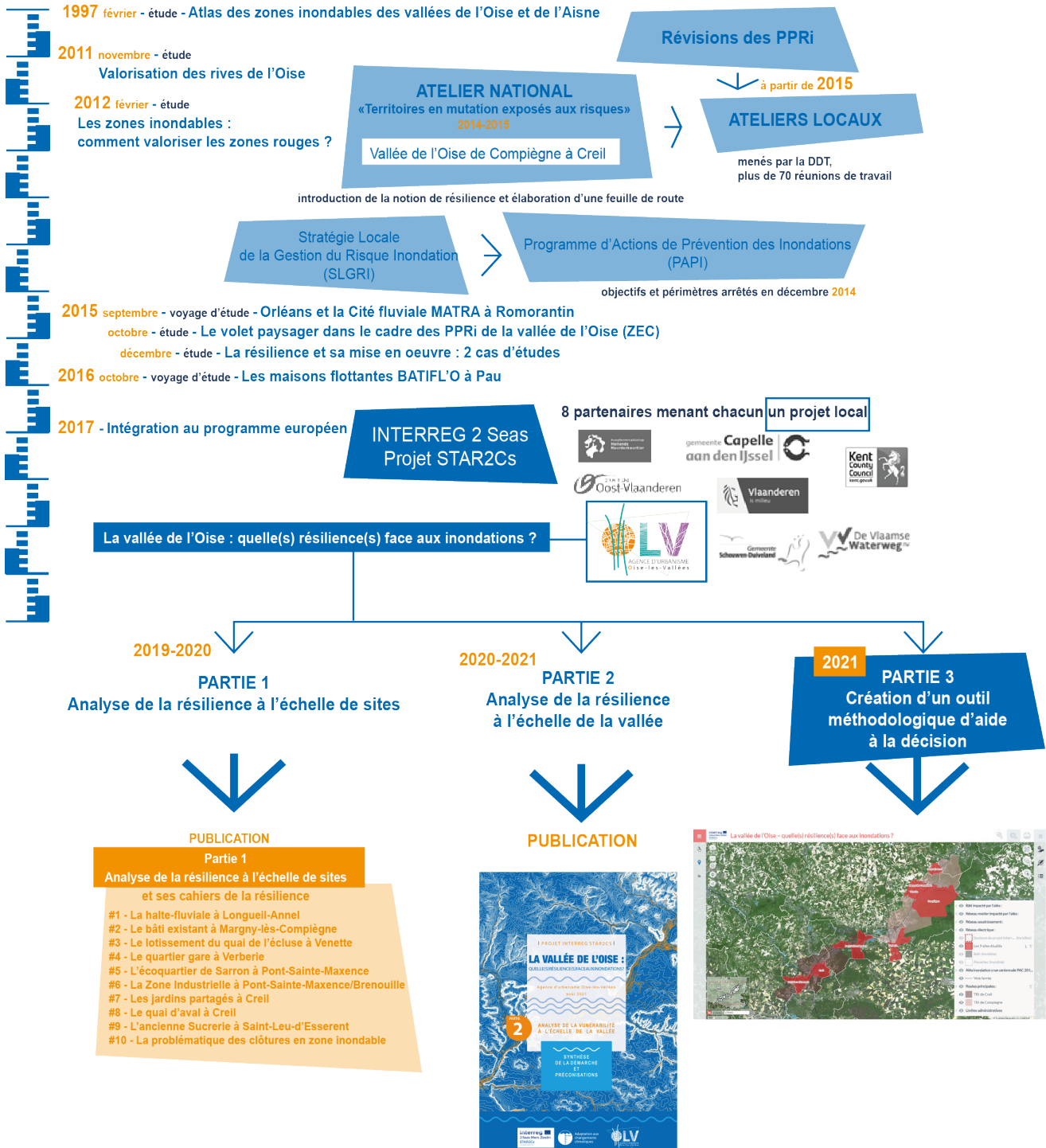
PARTIE

3

OUTIL MÉTHODOLOGIQUE
D'AIDE À LA DÉCISION

CARTE INTERACTIVE
MODE D'EMPLOI

Chronologie de la démarche de l'Agence d'urbanisme Oise-les-Vallées en matière de résilience face au risque inondation



Directrice de la publication : Pascale POUPINOT | Rédaction : Imane FEDAILI |
Conception - Réalisation : Virginie MORIN-MAUBOUSSIN | crédit photos (hors crédit spécifique) : ©Oise-les-Vallées |

[PRÉAMBULE]

Avec le projet européen Interreg STAR2CS, Oise-les-Vallées s'est lancée dans une démarche d'étude de la résilience de la vallée face au risque d'inondation. Souhaitant enrichir les démarches locales, l'Agence d'urbanisme a mené depuis 2017* une réflexion multi-scalaire sur ce concept aux côtés de 8 partenaires européens ayant pris le parti d'explorer de nouvelles solutions pour s'adapter au changement climatique et assurer la résilience des territoires aux inondations sur le long terme.

Alors que ce projet européen touche à sa fin, cette carte interactive réalisée par l'Agence d'urbanisme permet d'avoir accès à toutes les réflexions et données produites par Oise-les-Vallées durant cette période, que ce soit :

- les travaux issus de la première partie de la réflexion, axés sur l'analyse de la résilience à l'échelle de sites où des propositions d'aménagement en zones inondables ont été formulées par l'architecte Eric Daniel-Lacombe et discutées avec les parties prenantes ;
- et les travaux issus de la seconde partie de la réflexion, visant à analyser la vulnérabilité de la vallée de l'Oise à travers le dysfonctionnement de trois réseaux urbains en cas d'inondation : le réseau viaire, le réseau électrique et le réseau d'assainissement.

En plus des écrits produits par Oise-les-Vallées, cette carte interactive a pour objectif de permettre aux acteurs du territoire de la vallée de l'Oise de disposer d'un outil d'aide à la décision, qui renforce les connaissances en matière des risques d'inondation. Cet outil souhaite apporter aussi à l'ingénierie locale de nouveaux éléments de compréhension des vulnérabilités du territoire face à cette problématique.

Mise en ligne en 2021, cette carte n'est pas pour autant figée. En effet, les connaissances et données en la matière vont évoluer dans le temps suite par exemple à l'approbation de nouveaux PPRi.... De plus, l'Agence d'urbanisme Oise-les-Vallées compte poursuivre ses recherches en matière de culture du risque inondation en s'engageant par exemple dans une nouvelle expérience européenne à travers sa participation au projet Interreg BRIC qui s'intéresse notamment à la question de la vulnérabilité sociale des territoires. Cet outil permettra ainsi au fil du temps de mieux rendre compte de ces évolutions en les intégrant.

* Retrouvez l'ensemble de la démarche de l'Agence d'urbanisme sur www.oiselavallee.org

Rappel des limites de cette restitution

Concernant la modélisation de la crue centennale

L'aléa étudié correspond à une crue lente et progressive qui évolue dans le temps avec des phases de crue et de décrue plus ou moins longues. Or le modèle ne prend pas en compte cette cinétique de crue. Il représente les hauteurs d'eau maximales en tout point du territoire mais pas la réalité d'une crue qui évolue dans le temps. De plus, ce modèle considère les systèmes d'endiguement non-classé comme transparent. Il est donc, à terme, amené à évoluer car il ne représente pas exactement la réalité. Par ailleurs, ce modèle porte exclusivement sur le risque de débordement, il ne prend pas en compte les problématiques de remontée de nappes.

Enfin cette étude n'a été réalisée que sur un aléa très fort (aléa centennale) qui serait synonyme de catastrophe majeure sur ce territoire. Il serait intéressant, à l'avenir, de reproduire ces analyses en se basant sur des aléas moyen et faible.

Concernant le réseau viaire

L'étude menée a permis d'identifier les routes impactées par l'aléa centennal sur le territoire analysé. Cette première analyse est à pondérer car elle se base uniquement sur les données issues de la BD TOPO qui, pour des raisons d'imprécision du modèle numérique, peuvent contenir des incohérences avec la réalité. C'est le cas par exemple des ponts et des viaducs qui sont hors d'eau mais qui apparaissent comme étant inondés selon ce croisement.

Menu gauche



Cliquez ici pour connaître le projet Interreg
Pour accéder la fiche de présentation du projet Interreg STAR2Cs

Les secteurs d'études
Pour accéder aux fiches de présentation des secteurs d'études de la 1^{ère} Partie des travaux menés par Oise-les-Vallées dans le cadre du projet Interreg STAR2Cs cf. page suivante

Nombre approximatif des bâtiments impactés
Pour accéder à un graphique représentant le nombre de bâtiments impactés par l'aléa inondation dans les secteurs étudiés



Sont présentés ici les principaux éléments permettant au mieux à l'utilisateur de naviguer dans cette carte interactive. Malgré ces explications, si vous rencontrez des soucis, n'hésitez pas à contacter l'équipe du Pôle Ressources de Oise-les-Vallées pour vous aider. De même si vous avez des remarques concernant des bugs rencontrés. Contact : sigoval@oiselavallee.org

Lien vers le site internet européen du projet Interreg STAR2Cs



Titre du projet Interreg STAR2Cs

La vallée de l'Oise – quelle(s) résilience(s) face aux inondations ?

Fiche de présentation du projet Interreg STAR2Cs :

- donnant accès au document explicatif de la démarche réalisé par Oise-les-Vallées
- soulignant les limites de la réflexion menée par l'Agence d'urbanisme

NB : cette fiche apparait automatiquement au lancement de l'application. Une fois fermée, elle peut être ouverte en cliquant sur



OU SUR



Menu droit



Carte
Pour accéder à la légende de la carte cf. page suivante

Edition
Pour dessiner sur la carte



Résultats
Pour accéder à la fiche de présentation du projet Interreg STAR2Cs

Carte de situation pour se repérer lors de la navigation



CAS PRATIQUE n°1

Accéder aux fiches de présentation des secteurs étudiés

Etape 1

Etape 2
Sélectionner un secteur

Etape 3

Etape 4
Clic pour localiser le secteur sur la carte

Ancienne sucrerie - Fiche d'information sur les secteurs d'études

Secteur	Ancienne sucrerie
Commune	Saint-Leu-d'Esserent
Epci	ACSO
Surface	3

[Lien vers l'analyse approfondie en français](https://oiselavallées.org/wp-content/uploads/2020/06/2020_INTERREG_P1_C_2.pdf)
[Lien vers l'analyse approfondie en anglais](https://oiselavallées.org/wp-content/uploads/2021/01/INTERREG_Cahier_rde-la-résilience_9_GB.pdf)

Proposition d'aménagement d'Eric Daniel-Lacombe - Version 1

CAS PRATIQUE n°2

Afficher les différentes informations contenues dans la carte

Pour naviguer au mieux dans l'application, retenez qu'en fonction des échelles où vous vous trouvez des informations plus ou moins nombreuses s'afficheront.



Utiliser le symbole + ou - pour zoomer dans la carte

Les flèches quant à elles permettent de revenir en arrière lors la navigation

Etape 2
Choisir les couches que l'on souhaite voir afficher
NB : en fonction des échelles où vous vous trouvez des informations plus ou moins nombreuses pourront ou pas s'afficher.
NB : compte-tenu de la nature des informations à afficher le délais d'attente pour que cet affichage se produise est plus ou moins long.

Exemple de résultat possible

