

# Recyclage foncier et Renaturation



ENV

## Appréhender les sites à renaturer

Identification de zones intéressantes à renaturer

Pont-Sainte-Maxence – 14 juin 2023 – sous-groupe renaturation





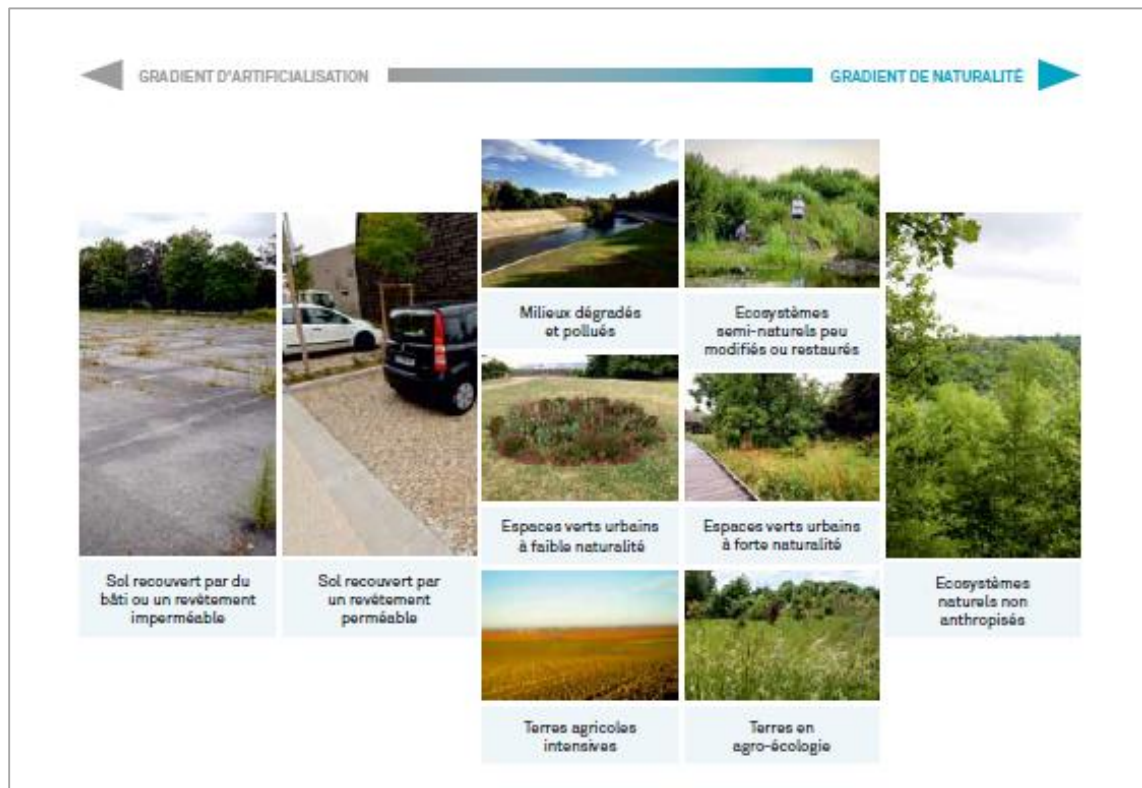
# Proposition de définition sur la renaturation

Objectifs de la réflexion engagée par OLV

Produire une définition qui reste proche d'une définition écologique

## Artificialisation et désartificialisation au sens écologique

- Importance de la fonctionnalité des sols et des milieux
- Notion d'écosystème et de connexion avec les milieux alentours
- Gradient de naturalité plutôt que vision binaire
- Limites d'une vision compensatoire de la renaturation



*Classification des espaces en fonction d'un gradient d'artificialisation - naturalité*  
*ARB : Renaturer les Villes, juin 2022*

Concilier règlement et notion écologique

**Être exigeant sur les opérations de renaturation à réaliser**



# De nombreux concepts proches et plus anciens

Du verdissement à la restauration, un panel de modes d'intervention

## Définition suivante proposée :

Ensemble d'actions qui mènent à la mise en place d'un milieu **fonctionnel** d'un point de vue écologique. Un tel milieu est **résilient** et permet de fournir de nombreux **services écosystémiques**.

### CONCEPTS LIÉS

- Restauration
- Solutions fondées sur la nature
- Ingénierie écologique
- ...

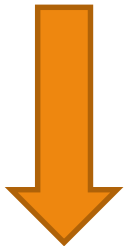
La notion de Services Ecosystémiques est centrale

La renaturation permet de répondre à des problématiques climatiques, écologiques et sociales par l'installation de milieux résilients à même de rendre ces services.

# Quels services peut rendre la renaturation ?

Un ensemble d'opérations qui permet de répondre à de nombreux enjeux

## OPÉRATIONS DE RENATURATION

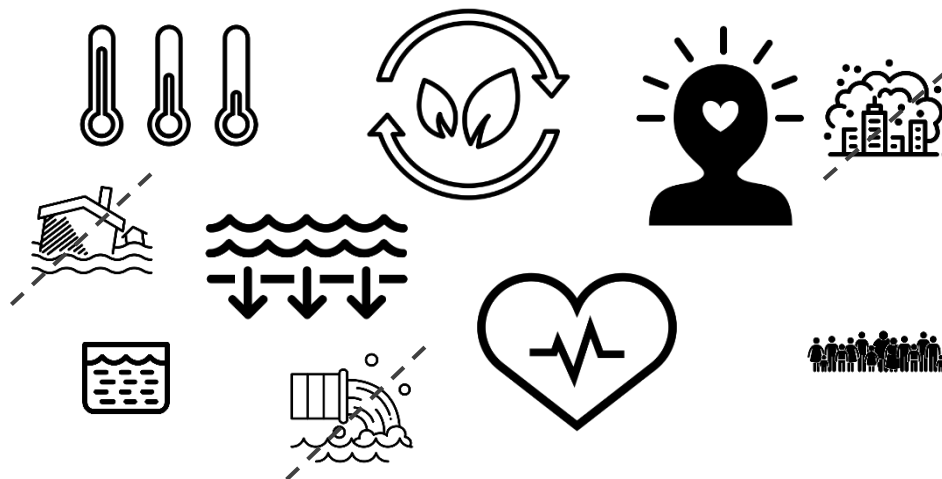


- « Désimperméabilisation »
- Augmentation du couvert arboré
- Apport de plusieurs strates de végétation
- « Refonctionnalisation » des sols
- Aménagement d'espaces publics appropriables par les habitants
- ...

## Apport de nature fonctionnelle

Les caractéristiques d'un ensemble de milieux naturels fonctionnels rendent de nombreux services écosystémiques :

- Mitigation climatique
- Biodiversité
- Cycle de l'eau (ex : zone d'expansion des crues)
- Santé et bien-être
- ...



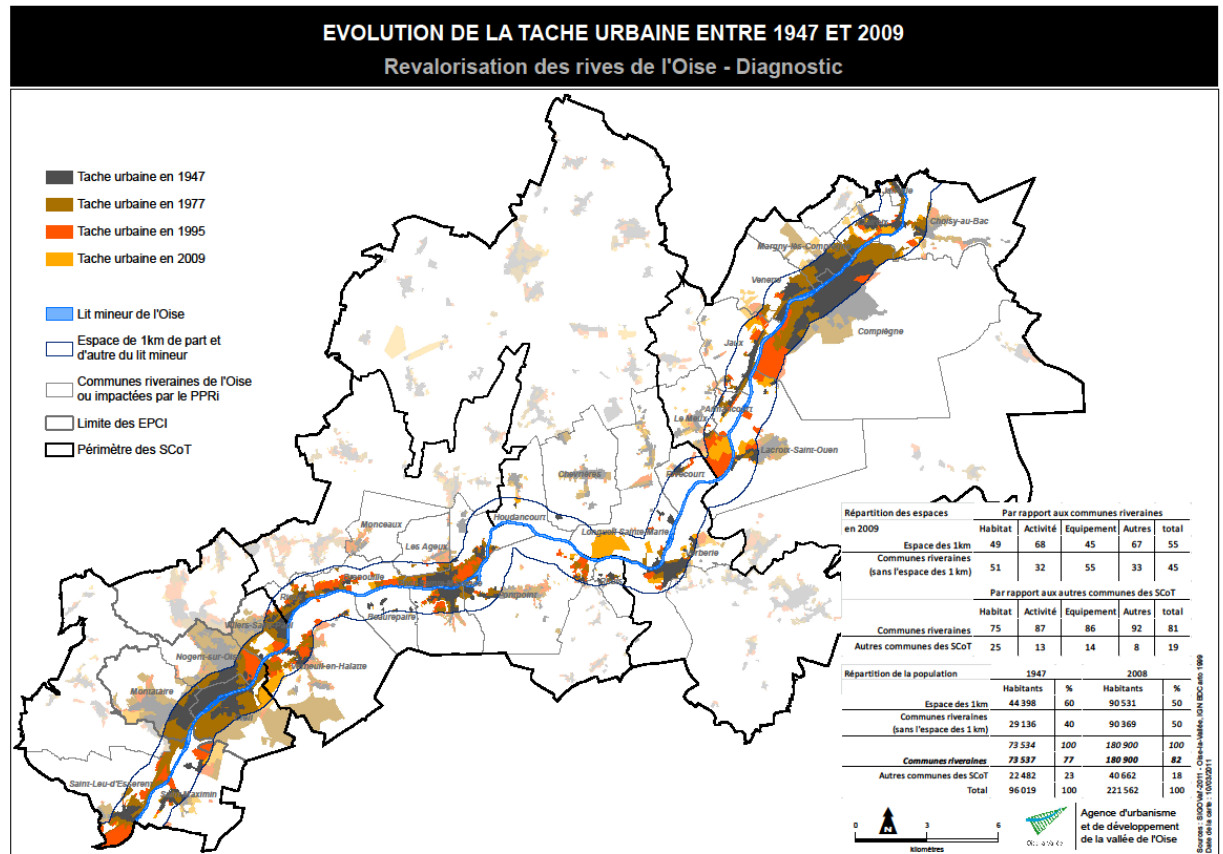


# Comment identifier les zones à renaturer ?

## Les limites de la méthode par les ENAF

### L'évolution de la tache urbaine représente l'étalement urbain

Des surfaces non artificialisées sont situées dans la tâche urbaine et inversement



CE QUI CHANGERA AVEC LA COMPTABILITÉ ZAN

- Comptage par surface et non par parcelles
- Plus grande précision dans la distinction entre les surfaces
- OCS 2D : 21 postes

PRINCIPES DE LA MÉTHODE

- Etude de l'occupation et de l'usage des sols
- Analyse des enjeux liés à la renaturation
- Cartographie des zones de nature et des zones artificialisées

Des questions qui restent en suspens

- Panneaux photovoltaïques sur les surfaces en eau
- Carrières à ciel ouvert
- Bâtiments liés à l'exploitation agricole et maisons forestières
- Lignes à haute et très haute tension
- ...
- **et on peut sûrement en trouver d'autres**



# En milieu urbain : identifier les zones à renaturer

L'outil Regreen, IPR - principe

Cette cartographie est adaptée aux milieux urbains

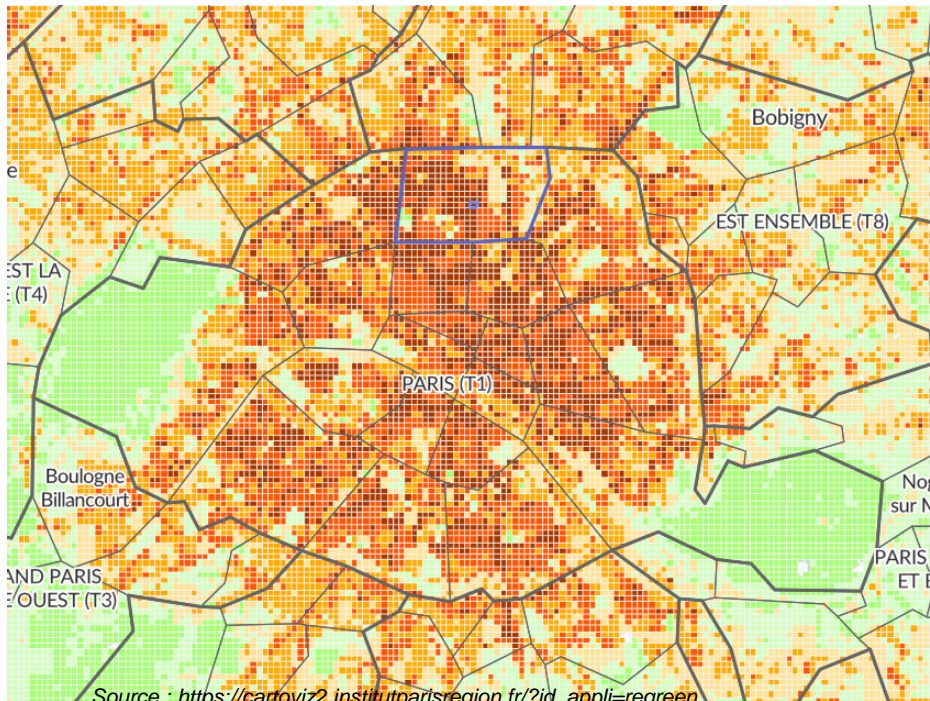
Croisement des enjeux et de la faisabilité

TROIS GRANDS ENJEUX

- Changement climatique
- Biodiversité
- Santé et Cadre de Vie

SÉLECTION DEPUIS LE MODE D'OCCUPATION DES SOLS

- Surfaces Imperméabilisées
- Surfaces non bâties
- Pas de voirie
- Soustraction des autres zones considérées comme difficilement « renaturables »



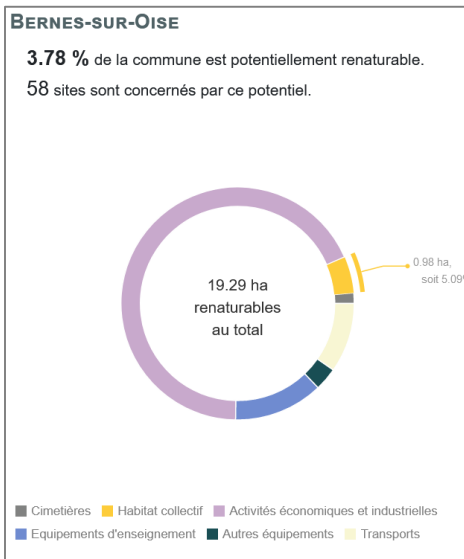
Cartographie de l'enjeu de biodiversité : plus il est fort, plus il est foncé



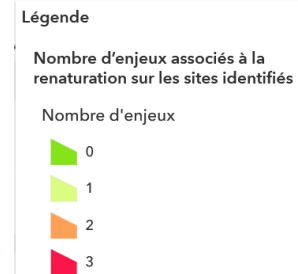
# Focus sur une commune

## Exemple à Bernes-sur-Oise (95)

### Zones identifiées comme renaturables



Sources : Cartoviz, géoportail

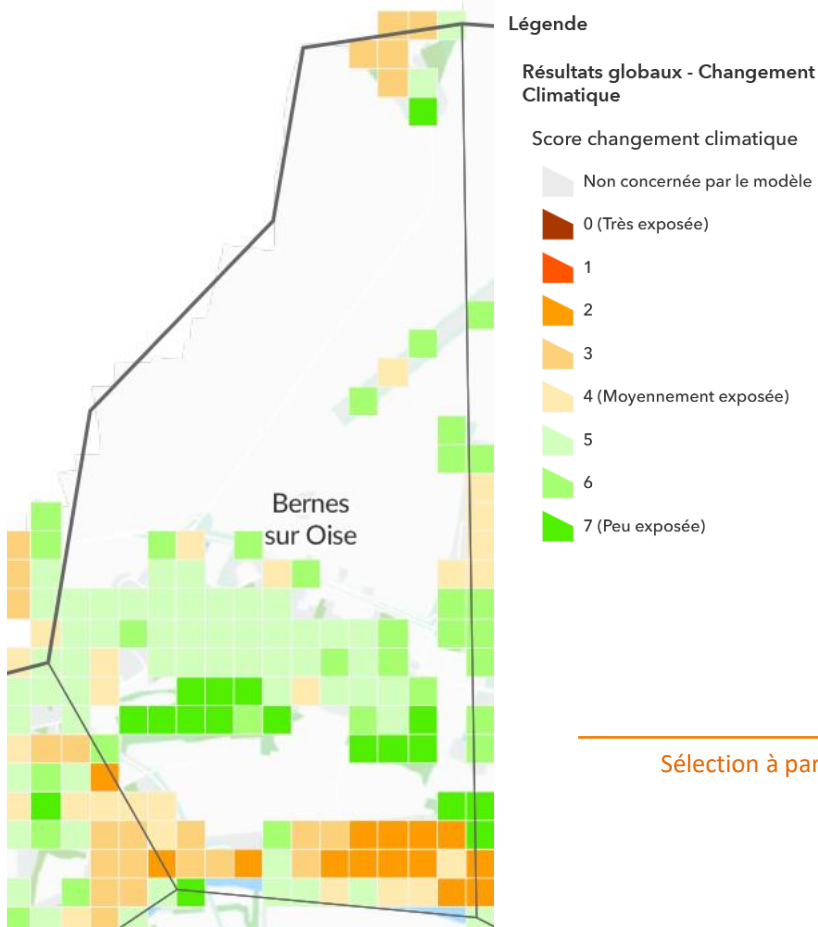




## La priorisation peut se faire en fonction de trois enjeux

Les zones « renaturables » fortement exposées sont affichées pour l'enjeu sélectionné

### EXEMPLE DE L'ENJEU LIÉ AU CHANGEMENT CLIMATIQUE



Sélection à partir du MOS

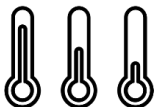




# Méthode appliquée, travail exploratoire

## Critères retenus pour les enjeux

### CHANGEMENT CLIMATIQUE



- Aléa îlot de chaleur urbain (ICU)
- Exposition à l'inondation
- Exposition au ruissellement

### BIODIVERSITÉ



- Surface des espaces verts
- Couvert végétal
- Habitats

### SANTÉ ET CADRE DE VIE



- Vulnérabilité à l'ICU
- Carence en espaces verts
- Pollution atmosphérique (PM2,5)

### Travail en cours de réalisation

- **Aléa ICU**
- **Surface des espaces verts**



**Merci de votre attention**

